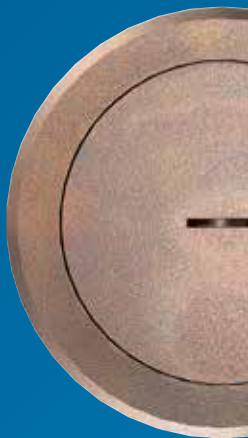


Kaapelitie- ja toimistojakelujärjestelmät

# Lattiapistorasiat

Paljon liitäntöjä  
pienessä tilassa



:hager

# Sujuvasti virtaa ja tiedonsiirtoa suuriin tiloihin

Virransyöttö ja tiedonsiirto suuriin tiloihin voi olla todellinen haaste. Uudet lattiapistorasiamme vastaavat kuitenkin haasteeseen tarjoamalla kestävästä rakenteesta, hienostuneesta ulkoasusta ja joustavista liitännäismahdollisuuksista. Korkea kuormitettavuus ja tiiveysluokka mahdollistavat lattiapistorasioiden käytön kuiva- ja märkäpuhdistettavissa lattioissa, joiden yli liikkuu paljon ihmisiä tai raskaita kuormia. Tyylikkaiden kansien ja väri vaihtoehtojen ansiosta käyttökohteita on lukuisia. Asennusta yksinkertaistaa kiinnitysjärjestelmä, joka sopii kaikille lattiatyypeille.

Uusista lattiapistorasioistamme löydät jokaiselle lattialle sopivan liitynnän.



## Tehokas suoja

- Suojausluokka IP66: käyttö mahdollista märkäpuhdistettavilla lattioilla
- Jopa 1000 kg kuormitettavuus: lattiapistorasian yli voidaan ajaa
- Putken ansiosta tulvasuojattu käyttötilassa

## Tyylikäs ulkoasu

- Kolme kansivaihtoehtoa, viisi väriä
- Jopa neljä liitännäismahdollisuutta
- Hienostunut ulkoasu: sopii kaikille lattiatyypeille

## Helppo asennus

- Soveltuu yleisesti eri tarpeisiin
- Kiinnitysjärjestelmä kaikille lattiatyypeille
- Käytännöllinen valumuotti helpottaa asennusta





### **Sopii erinomaisesti seuraaviin**

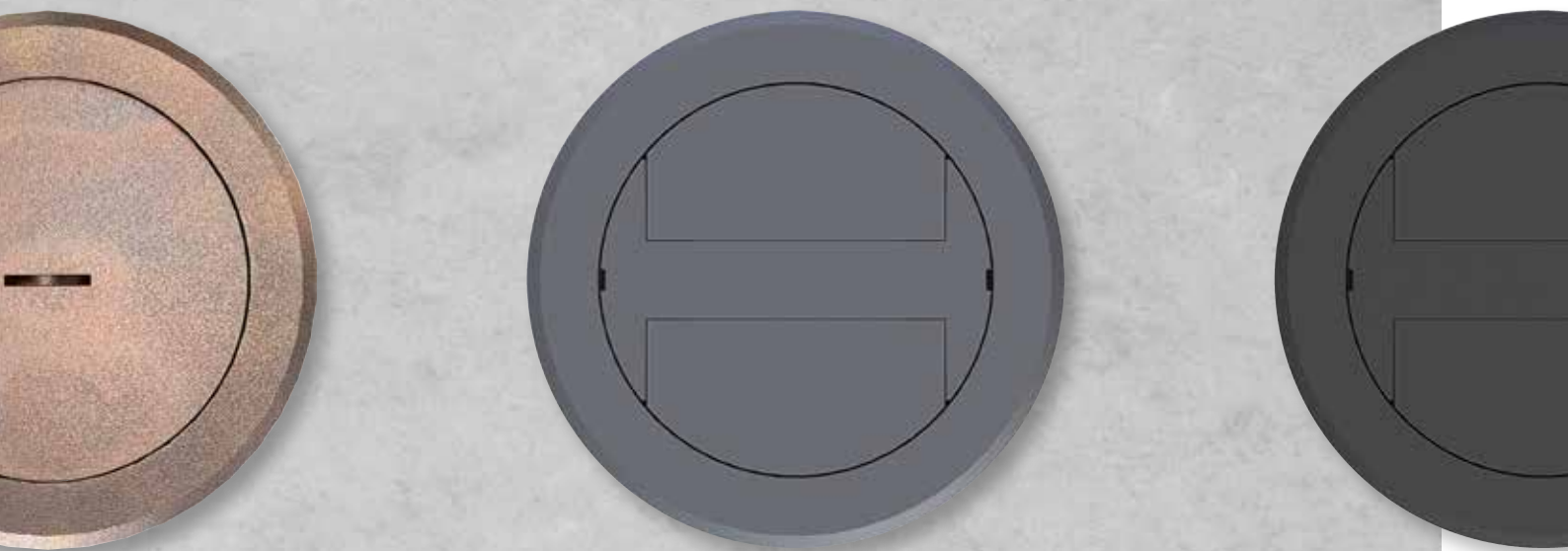
- Tilat, joissa liikkuu asiakkaita:  
esim. vähittäismyymälät, ruokakaupat,  
hotellit, kuntosalit, autoliikkeet
- Koulutuslaitokset:  
esim. koulut, yliopistot, päiväkodit
- Toimisto- ja hallintorakennukset



# Jokaiselle lattialle sopiva kansi



Uusien lattiarasioidemme ansiosta voit tarjota asiakkaillesi laatua lattiaa myöten. Seinien liittäjä täydentävänä, ne tarjoavat huomaamattomia liitännämahdollisuuksia huoneen keskelle ja siten lisää käyttömahdollisuuksia. Näyttävästä valikoimasta löydät sopivan kannen jokaiseen lattiaan.



## Mallit ja värit

Lattiarasioihin on saatavilla kolme kansi- ja viisi väri vaihtoehtoa: metallikansi tai metallikansi putkella, jokainen saatavilla hopean, vanhan kuparin tai vanhan messingin värisenä. Saatavilla on myös harmaa tai musta muovikansi.

# Paljon liitäntöjä pienessä tilassa

Uudet modulaariset lattiapistorasiat koostuvat asennusrasiasta, kojekannakkeesta ja kansi-vaihtoehdosta. Kaikki komponentit on suunniteltu sopimaan täydellisesti yhteen. Kätevillä asennustarvikkeillamme asentaminen on helppoa ja nopeaa kaikille alustoille.

## Jopa neljä liitännämahdollisuutta

Kompakti lattiapistorasia hyödyntää liitännätilan optimaalisesti. Asennushalkaisijaltaan vain 122 mm:n kokoiseen tuotteeseen mahtuu kaksi 230 V SCHUKO®-pistorasiaa ja kaksi tiedonsiirto-/multimedialiitintää. Kaikki pistokkeita voidaan käyttää yhtä aikaa.





## Täydellisesti istuvat kannet

Kaikkien kansi- läpimitta on 150 mm, ja ne ovat yhteensopivia saman asennusrasian kanssa.

Se yksinkertaistaa tilausta, kuljetusta ja asennusta.



## Yhtenäinen asennusrasia

Fiksun muotoilun ansiosta energia- ja tiedonsiirron eri jännitetyypit on turvallisesti erotettu toisistaan. Rasian alaosaan ja laitekannekkeeseen voidaan asentaa kaksi vedonpoistajaa.

Se tarjoaa asennukseen ja käyttöön lisäturvallisuutta. Ohuilla alustoilla kiinnitysrenkas tekee kiinnityksestä lattialevyyn tukevan.

Lisätietoja asennusrasiasta sivulla 14.



## Kätevä valumuotti

Halogeenittomasta muovista valmistettu valumuotti (lisävaruste) mahdollistaa ylivoimaisen nopean ja siistin asennuksen valettaviin lattioihin..

Lisätietoja asennuksesta valettaviin lattioihin sivulla 16.



**Korkea kuormitettavuus:**

- Suuri pinta-ala 10 kN
- Pieni pinta-ala 3 kN
- Henkilöautolla yli ajettava

**Vedenkestävä:**

- Suojausluokka IP66 suljettuna
- Tulvavesisuojattu käytössä
- Käyttö märkäpuhdistettavilla latioilla  
DIN EN 50085-2-2:n mukaan





Metallikansi putkella

# Antaa veden vir- rata - Ei haittaa

Kestävä metallikansi integroidulla kaapeliputkella suojaa lattia-asennusta kuormituksen lisäksi myös vedeltä. Korkea IP66-suojausluokka tekee siitä sopivan kaikkiin märkäpuhdistettaviin sisätiloihin.

## Täydellinen roiskevesisuoja

Putki tarjoaa käyttäjille useita etuja. Se estää veden pääsemisen asennustilaan jopa kymmenen millimetrin korkeudelta. Siten lattia voidaan märkäpuhdistaa samalla, kun liitettynä on useita sähkölaitteita. Suljettuna tuotteen suojaus on täyden IP66-luokan mukainen, ja sen päältä voidaan ajaa märkäpuhdistuskoneilla.

Käännettävä putki nostetaan ylös avaamalla kansi kolikolla tai vastaavalla metalliesineellä. Käytön jälkeen putki lasketaan takaisin huomaamattomasti lattirasiaan.



## Kansivaihtoehdot

Metallikansi integroidulla putkella on saatavilla väreissä hopea, vanha messinki ja vanha kupari.

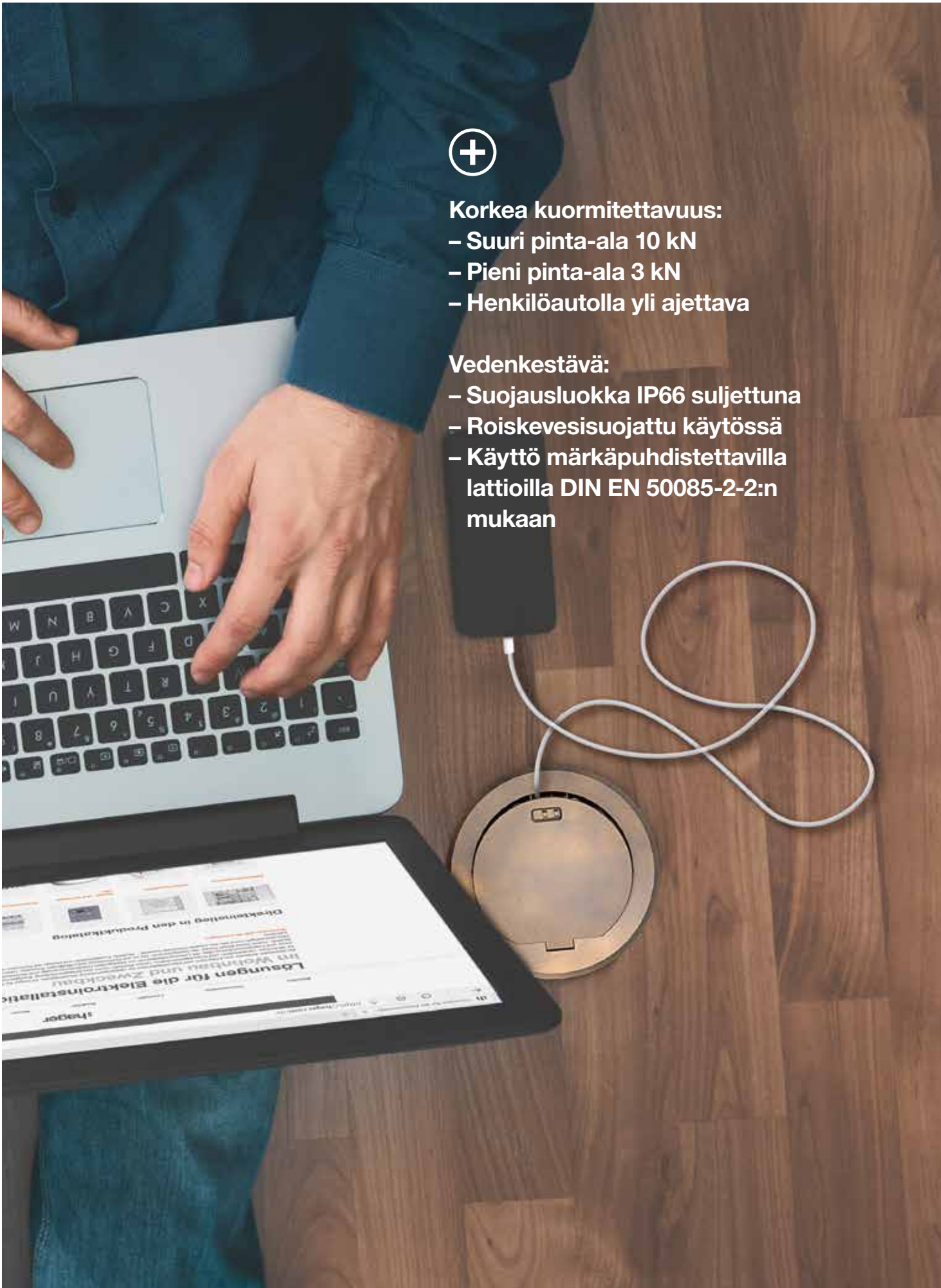


**Korkea kuormitettavuus:**

- Suuri pinta-ala 10 kN
- Pieni pinta-ala 3 kN
- Henkilöautolla yli ajettava

**Vedenkestävä:**

- Suojausluokka IP66 suljettuna
- Roiskeveesisuojattu käytössä
- Käyttö märkäpuhdistettavilla latioilla DIN EN 50085-2-2:n mukaan



Metallinen saranakansi

# Lujaa kestävyyttä Vahvaa tyylikkyyttä

Metallisessa saranakannessa yhdistyvät kestävä rakenne ja tyylikäs ulkoasu. Niiden ansiosta tuote kestää kuormitusta ja lisäksi sopii

harmonisesti eri lattiapinnoille, kuten parketille tai kivilaatoille.

Kun kansio on suljettuna, IP66-suojausluokan ansiosta lattiat voidaan myös märkäpuhdistaa.

#### Kestää päälleastumisen lukitustoiminnon ansiosta

Saranakansi voidaan avata helposti sivuttain liukuvalla avausvivulla. Integroitu jousijärjestelmä tekee käsittelystä miellyttävää. Johtojen kytkemisen jälkeen voit lukita saranakannen käyttöasentoon. Näin kytketyt johdot ovat suojattuina vaurioilta, mikäli joku sattuu astumaan kannen päälle.



#### Kansivaihtoehdot

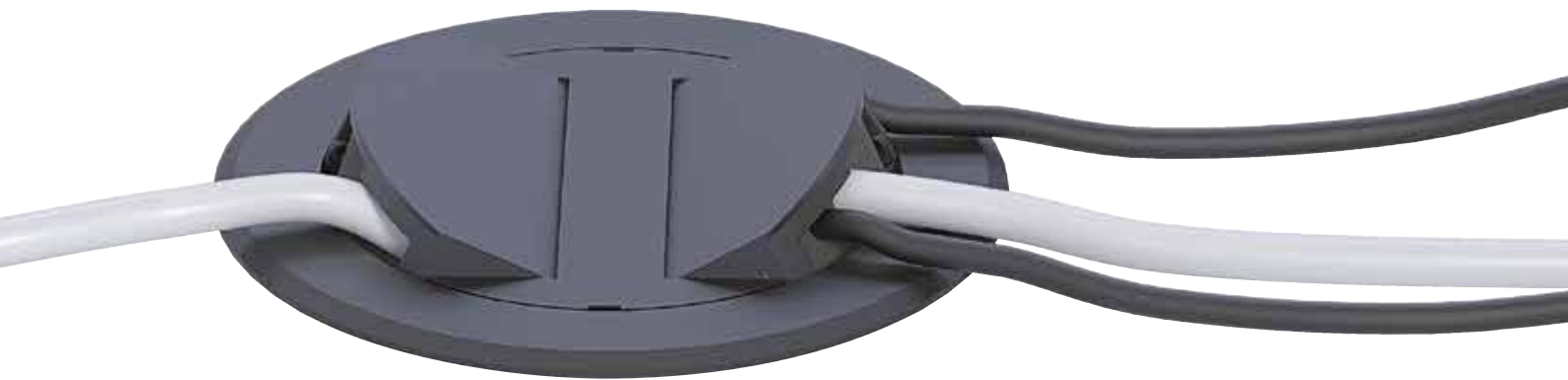
Metallinen saranakansi on saatavilla väreissä hopea, vanha messinki ja vanha kupari.



Muovinen saranakansi

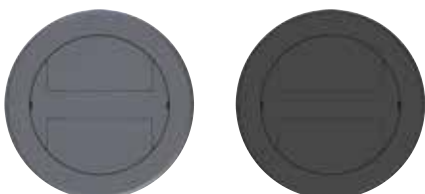
# Pyöreää toimivuutta

Muovikannella varustettu lattiapistorasia sopii erinomaisesti kuivapuhdistettaville lattioille toimisto- ja hallintorakennuksissa. Korkealuokkaiset värit raudanharmaa ja syvänmusta sopivat harmonisesti jokaiselle pinnalle, kuten kokolattiamatolle. Monipuoliset käyttömahdollisuudet mahdollistavat enemmän käyttökohteita.



#### Monipuoliset liitännämahdollisuudet

Kaapelit voidaan tuoda ulos kahdesta vastakkaisesta kaapeliulosottoaukosta. Johtojen kytkemisen jälkeen saranakansi voidaan lukita käyttöasentoon, jotta kannen päälle vahingossa astuminen ei aiheuta vaurioita. Pidempien johtovetojen kanssa suositellaan käytettäväksi litteää kaapelisuojaa.



#### Kansivaihtoehdot

Muovinen saranakansi on saatavilla väreissä raudanharmaa RAL7011 ja syvänmusta RAL9005.

# Älykästä designia Nopea asentaa

Asennusrasia tuo mukanaan lukuisia etuja, jotka tekevät asennuksesta erityisen helppoa. Kaikkiin kansiin ja lattiatyyppeihin (kohotetut tai valulattiat) voidaan käyttää samaa asennusrasiaa.

## 01 Kompakti liitântätila

Liitântätilaan mahtuu jopa kaksi SCHUKO®-pistorasiaa ja kaksi tietoliikenne- tai multimedia-liitântää.

## 02 Erillinen virransyöttö

Asennusrasia on suunniteltu siten, että energia- ja tiedonsiirron eri jännitetyypit on turvallisesti erotettu toisistaan.

## 03 Kaksi vedonpoistajaa

Laitekiinnikkeeseen ja kotelon alaosaan voidaan asentaa kaksi vedonpoistajaa.

## 04 Kiinnikkeet

Kolmen kiinnityskynnen avulla lattiapistorasia voidaan kiinnittää tukevasti korotettuihin lattioihin.. Ohuemmille lattialevyille on saatavilla lisäksi kiinnitysrengas. Ks. sivu 18.



# Asennus valettaviin lattioihin

Halogeenittomasta muovista valmistetun valumuotin (SER02) kanssa asennus valettaviin lattioihin sujuu nopeasti, helposti ja siististi.

## 01

Kohdista valumuotti alapohjan kanssa ennen valua. Siihen voidaan liittää neljältä sivulta enintään 16 asennusputkea (Ø 20/25 mm) tai enintään neljä valuun uppoasennettavaa lattiakanaavaa (190 × 28 mm). Näin saat runsaasti kaapelointi- ja liitännävaihtoehtoja.

## 02

Kun lattia on kovettunut, katkaise valun yläpuolelle jäänyt osa valumuotista tasaisesti mattoveitsellä.

## 03

Valumuotin kartio-osa on valmistettu tarkalleen asennusrasian halkaisijan mukaan, taaten rasian tukevan kiinnityksen. Kun laite on asennettu asennusrasiaan, rasia työnnetään asennusaukkoon, suunnataan ja kiinnitetään kiinnityskynsillä.

## 04

Aseta kansi ja lukitse se paikalleen. Valmista tuli!



04

03

02

01



# Asennus korotettuihin lattioihin

Korotetut lattiat – ontelo- tai kaksoislattiat – tarjoavat sähköasennukseen runsaasti joustavuutta. Myös näille lattioille lattipistorasiamme sopivat kuin valettuina. Jos käyttötapaa muutetaan myöhemmin tai halutaan tehdä jälkiasennus, lattiapistorasioita voidaan lisätä tarpeen mukaan.

## Kiinnityskynnet paksuille lattialevyille

Kolme kiinnityskynttä varmistavat turvallisen kiinnityksen kaikenlaisiin lattialevyihin.





## Kiinnitysrenkas ohuille lattioille

Lisätarvikevalikoimastamme löytyvää erillistä kiinnitysrenkasta (BSR02R) käytetään rasioiden kiinnitykseen ohuille lattialevyille (kiinnitysväli <32 mm). Kiinnitysrenkas vain ruuvataan lattiapistorasiaan kiinni, jolloin sitä voidaan säätää joustavasti lattian paksuuden mukaan.



Noudata maakohtaisia, korotettuja lattioita koskevia määräyksiä.

# Kolme kertaa käytännöllisempi: Valmiit rasiapak- kaukset

Kaikki hyvä tulee kolmen kerrannaisina. Uusia lattiapistorasioita on saatavilla kolme eri valmispakkausta modulaarisen ratkaisun rinnalla. Se yksinkertaistaa suunnittelua, tilausta ja logistiikkaa, vähentää työkuormaa ja kuluja ja säästää tarpeetonta pakkausmateriaalia.

**Jokaisessa pakkauksessa on seuraavat:**

- Asennusrasia
- SCHUKO®-kaksoispistorasia
- Liitinlevy kahdelle tiedonsiirto-/multimedialiitännälle
- Kansi: metallinen saranakansi, metallikansi putkella tai muovikansi



**Tuotekoodi BSR02D01**  
Lattiapistorasiapakkaus  
Metallinen saranakansi hopea



**Tuotekoodi BSR02D02**  
Lattiapistorasiapakkaus  
Metallikansi putkella



**Tuotekoodi BSR02D03**  
Lattiapistorasiapakkaus  
Muovinen saranakansi musta



BSR02D01

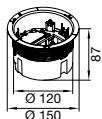
### Lattiapistorasiapakkaukset

Minimiupotussyvyys:	86 mm
Uppoasennushalkaisija:	122 mm
Ulkohalkaisija:	150 mm

Tuote	Määrä	Snro		Tyyppi
Lattiapr. met. saranakansi hopea pakkaus	1	14 761 32	★	<a href="#">BSR02D01</a>
Lattiapr. met. putkella hopea pakkaus	1	14 761 33	★	<a href="#">BSR02D02</a>
Lattiapr. muov. saranakannella RAL9005 pakkaus	1	14 761 34	★	<a href="#">BSR02D03</a>



BSR02D



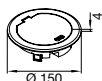
### Asennuskotelo

Tuote	Määrä	Snro		Tyyppi
Asennusrasia 2x45 ras. R02:lle	1	14 761 35	★	<a href="#">BSR02D</a>

### Saranakansi metalli



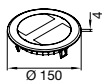
BSR02MKK



Tuote	Väri	Määrä	Snro		Tyyppi
Metallinen saranakansi BSR02:lle vanha kupari	kupari	1	14 761 36	★	<a href="#">BSR02MKK</a>
Metallinen saranakansi BSR02:lle vanha messinki	messinki	1	14 761 37	★	<a href="#">BSR02MKM</a>
Metallinen saranakansi BSR02:lle hopea	hopea	1	14 761 38	★	<a href="#">BSR02MKS</a>



BSR02KK7011



### Saranakansi muovi

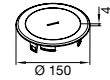
Tuote	Väri	Määrä	Snro		Tyyppi
Muovinen saranakansi BSR02:lle har	raudanharmaa	1	14 761 42	★	<a href="#">BSR02KK7011</a>
Muovinen saranakansi BSR02:lle mus	syvänmusta	1	14 761 43	★	<a href="#">BSR02KK9005</a>

### Metallikansi ja putki

Tuote	Väri	Määrä	Snro		Tyyppi
Metallikansi putkella BSR02:lle vanha kupari	kupari	1	14 761 39	★	<a href="#">BSR02MTK</a>
Metallikansi putkella BSR02:lle vanha messinki	messinki	1	14 761 40	★	<a href="#">BSR02MTM</a>
Metallikansi putkella BSR02:lle hopea	hopea	1	14 761 41	★	<a href="#">BSR02MTS</a>



BSR02MTK



### Asennuslevyt

Tuote	Määrä	Snro		Tyyppi
Asennuslevy tyyppi 01 19,3x14,8 kaksinkertainen	1	14 761 44	★	<a href="#">BSM012</a>
Asennuslevy tyyppi 03 19,5x14,85 kaksinkertainen	1	14 761 45	★	<a href="#">BSM032</a>
Asennuslevy tyyppi 05 20,1x14,8 kaksinkertainen	1	14 761 46	★	<a href="#">BSM052</a>
Asennuslevy tyyppi 030 12,8x21 yksinkertainen	1	14 761 47	★	<a href="#">BSM301</a>



BSM012

### Kiinnitysrenkas pinnoitevahvuus alle 32 mm

Materiaali:

Polyamidi (PA)

Tuote	Määrä	Snro		Tyyppi
Kiinnitysrenkas rengas < 32mm	1	14 761 48	★	<a href="#">BSR02R</a>



BSR02R



### Pistorasia maadoitettu 33° Rastec 45, 2-osainen

Malli:  
Nimellisjännite:  
Halogeeniton:

2-osainen  
250 V  
kyllä

Tuote	Väri	Määrä	Snro		Tyyppi
Pistorasia 2-os. 33° 16A/250V Rastec 45 valk.	puhdas valkoinen	10	14 611 29		<a href="#">ESR2339010</a>
Pistorasia 2-os. 33° 16A/250V Rastec 45 or.	oranssi	10	14 611 30		<a href="#">ESR2332004</a>
Pistorasia 2-os. 33° 16A/250V Rastec 45 vih.	vihreä	10	14 611 31		<a href="#">ESR2336029</a>



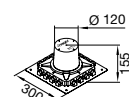
ESR2339010

### Valumuotti muovi

Tuote	Määrä	Snro		Tyyppi
Valumuotti R02 K=155mm	1	14 761 49	★	<a href="#">SER02</a>



SER02



# :hager



**UTU Oy**  
Tammiston kauppatie 26 B  
01510 Vantaa

[utugroup.com/fi](http://utugroup.com/fi)

