

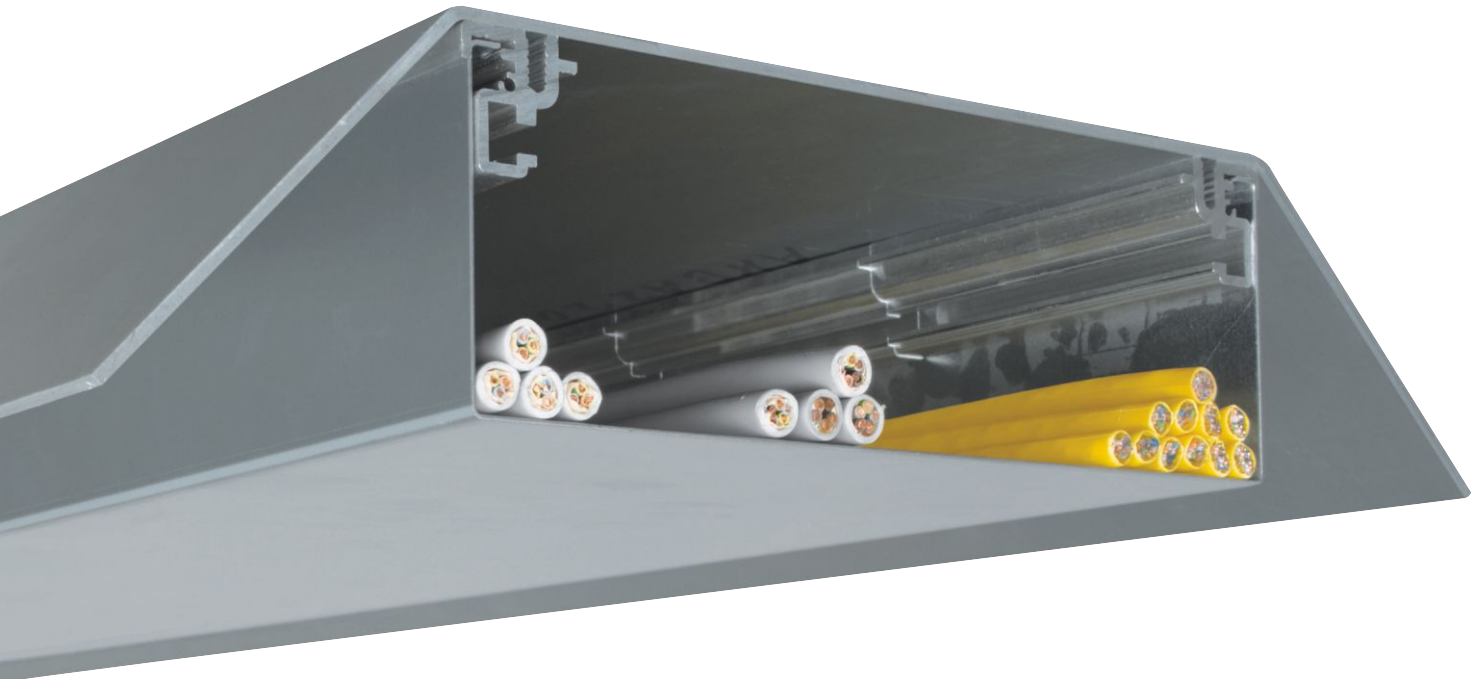
Lattian päälle asennettava kanavajärjestelmä electraplan.AK | Lattian päälle asennettavat kanavat

electraplan.AK
Lattian päälle asen-
nettavat kanavat

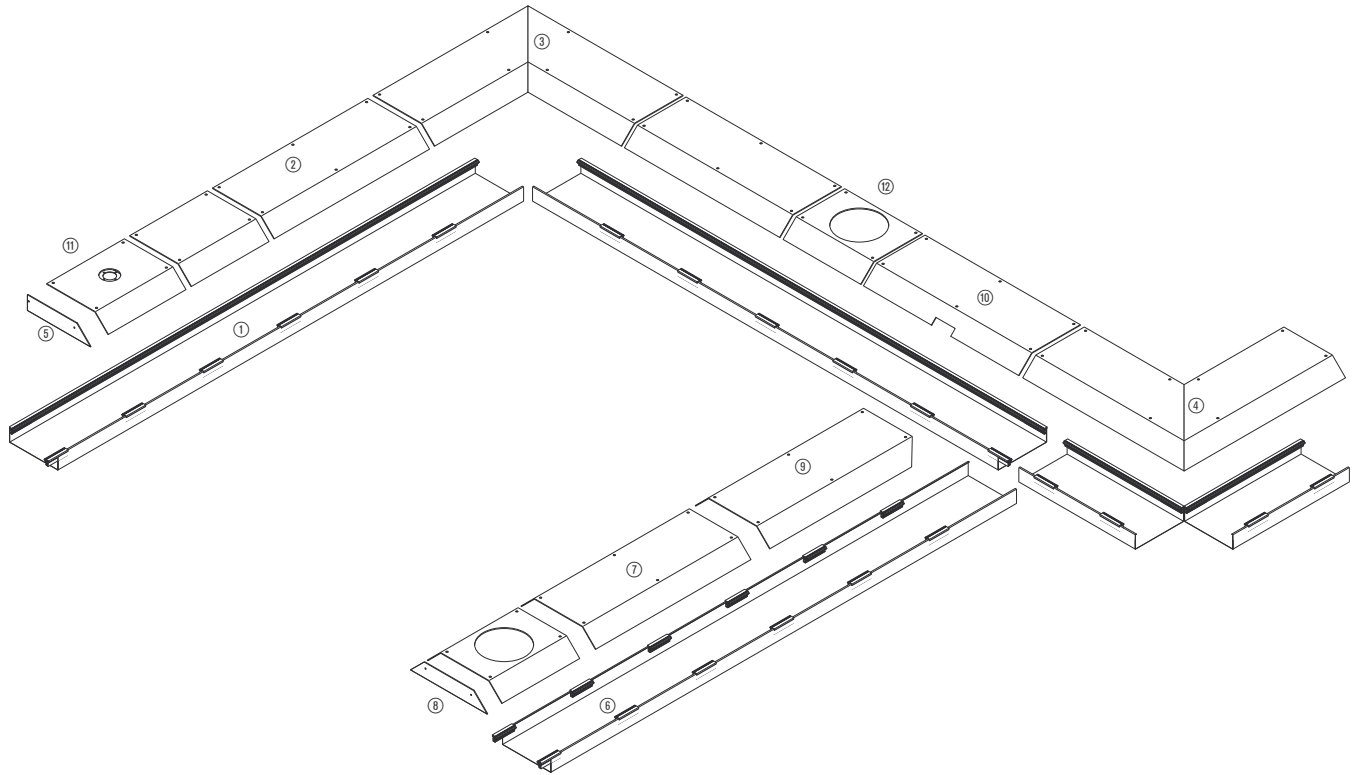
Kestävä jälkiasennusratkaisu

Jälkiasennukseen tarkoitettu lattian päälle asennettava kanava electraplan.AK on optimaalinen ratkaisu remontointia, saneerausta ja modernisointia varten. Valmiiden muoto-osien ja modulaarisen rakenteen ansiosta on asennus helppoa ja nopeaa. Koska yksittäisten asennusaukollisten kansien sijaintia voi muuttaa vapaasti aina tarvittaessa, electraplan.AK on joustavasti muunneltavissa ajan kuluessa tarpeiden muuttuessa. Lisäetu: Järjestelmä on erittäin vakaa ja kestää myös suurta kuormitusta, sillä se on varustettu standardin DIN EN 10327 mukaan galvanoidusta kolmen millimetrin paksuisesta teräslevystä valmistetuilla umpikansilla.

Lisäksi saatavissa on myös runsaasti erilaisia muovista ja alumiinista valmistettuja lattian päälle asennettavia kynnyksistöjä.



electraplan.AK	
Järjestelmäkuvaus	2.2
<hr/>	
Yleistiedot kanavista	2.3
<hr/>	
Lattian päälle asennettava kanavajärjestelmä, yksipuolinen, korkeus 40 mm	2.4
<hr/>	
Lattian päälle asennettava kanavajärjestelmä, yksipuolinen, korkeus 70 mm	2.6
<hr/>	
Lattian päälle asennettava kanavajärjestelmä, kaksipuolinen, korkeus 40 mm	2.8
<hr/>	
Lattian päälle asennettava kanavajärjestelmä, kaksipuolinen, korkeus 70 mm	2.10
<hr/>	
Asennusaukolliset kannet	2.12
<hr/>	
Lisävarusteet	2.14
<hr/>	
Kynnyslistat alumiini	2.16
<hr/>	
Kynnyslistat PVC	2.17
<hr/>	
Tuotetyypit	2.18
<hr/>	
Tekniset tiedot	2.19
<hr/>	



electraplan.AK

- ① Alaosa, yksipuolinen
- ② Umpikansi, yksipuolinen
- ③ Sisäkulma, yksipuolinen
- ④ Ulkokulma, yksipuolinen
- ⑤ Päätykappale, yksipuolinen
- ⑥ Alaosa, kaksipuolinen
- ⑦ Umpikansi, kaksipuolinen
- ⑧ Päätykappale, kaksipuolinen
- ⑨ Umpikansi, 45° haara
- ⑩ Liitoskappale
- ⑪ Asennusaukollinen kansi GBZ
- ⑫ Asennusaukollinen kansi R10

Kanavien alaosa	Kanavaleveys	Kanavakorkeus	Malli	Hyötypoikkipinta (cm ²)	Maks. kaapelien määrä, Ø 11 mm, täyttökerroin 0,5	Sivu
	mm	mm	mm			
AKU1500401	150	40	yksipuolinen	60	24	3.4
AKU2000401	200	40	yksipuolinen	80	33	3.4
AKU2500401	250	40	yksipuolinen	100	41	3.4
AKU3000401	300	40	yksipuolinen	120	49	3.4
AKU1500701	150	70	yksipuolinen	105	43	3.6
AKU2000701	200	70	yksipuolinen	140	57	3.6
AKU2500701	250	70	yksipuolinen	175	72	3.6
AKU3000701	300	70	yksipuolinen	210	86	3.6
AKU3500701	350	70	yksipuolinen	245	101	3.6
AKU4000701	400	70	yksipuolinen	280	115	3.6
AKU1500402	150	40	kaksipuolinen	60	24	3.8
AKU2000402	200	40	kaksipuolinen	80	33	3.8
AKU2500402	250	40	kaksipuolinen	100	41	3.8
AKU3000402	300	40	kaksipuolinen	120	49	3.8
AKU1500702	150	70	kaksipuolinen	105	43	3.10
AKU2000702	200	70	kaksipuolinen	140	57	3.10
AKU2500702	250	70	kaksipuolinen	175	72	3.10
AKU3000702	300	70	kaksipuolinen	210	86	3.10
AKU3500702	350	70	kaksipuolinen	245	101	3.10
AKU4000702	400	70	kaksipuolinen	280	115	3.10

electraplan.AK
Lattian päälle asen-
nettavat kanavat

electraplan.AK
Lattian päälle asennettavat kanavat

- Valmiin lattian päälle asennettava kanava kuiviin tiloihin, kuivapuhdistettavat lattiat
- Sähkökaapelien vientiin
- Alaosan korkeus 40 mm

- Sivuprofiili: Suulakepuristettu alumiiniprofiili, pituus 1 x 2400 mm, 6 x 100 mm
- Erikseen tilattavissa kiinteästi asennetulla teräslevyväliseinämällä varustettuna

Toimitustapa

Alaosa, umpikansi erillään

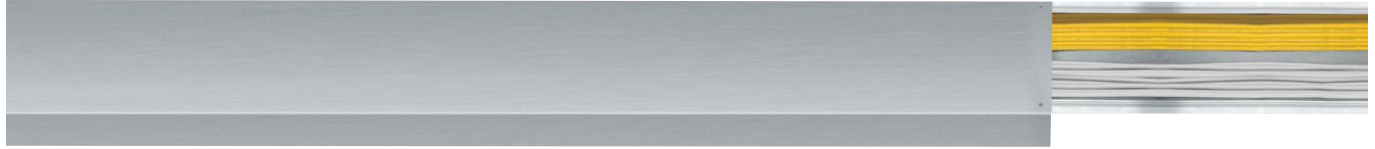
Toimituspituus

Alaosa: 2400 mm

Umpikansi: 400 = 800 mm

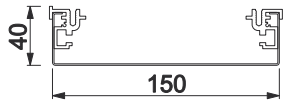
Materiaali

Alaosa: 1 mm galvanoitu teräslevy, galvanointi standardin DIN EN 10327 mukaan



Alaosa	Kanavakorkeus
Teräslevy	[mm]

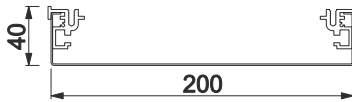
AKU1500401



AKU1500401
14 755 94
Pakk. 24 m

40

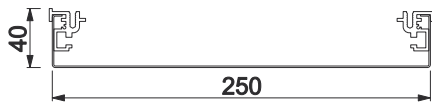
AKU2000401



AKU2000401
14 755 98
Pakk. 24 m

40

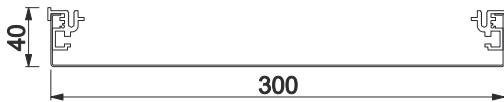
AKU2500401



AKU2500401
14 756 02
Pakk. 24 m

40

AKU3000401



AKU3000401
14 756 06
Pakk. 24 m

40

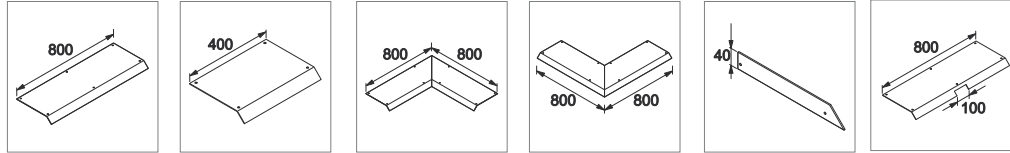
Umpikansi:

3 mm galvanoitu teräslevy,
galvanointi standardin DIN EN 10327 mukaan

Huomautus

- Toimitus ei sisällä lattian päälle asennettavan kanavajärjestelmän pohjalaattaa asentamisessa tarvittavia ruuveja, tulppia ja muita tarvikkeita.
- Reikiä ei ole upotettu.
- Kanava on mahdollista erikseen tilata kiinnitysreikien upotuksella.

Tekniset tiedot kts. s. 2.18.



Umpikansi
Pituus 800 mm
Teräslevy

Umpikansi
Pituus 400 mm
Teräslevy

Sisäkulma
Teräslevy

Ulkokulma
Teräslevy

Päätykappale
Teräslevy

Liitoskappale
Pituus 800 mm
Teräslevy

AKB81500401
Pakk. 1 kpl

AKB41500401
Pakk. 1 kpl

AKBI1500401
14 755 23
Pakk. 1 kpl

AKBA1500401
Pakk. 1 kpl

AKE1500401
14 755 43
Pakk. 1 kpl

AKBAS1500401
14 755 03
Pakk. 1 kpl

AKB82000401
Pakk. 1 kpl

AKB42000401
Pakk. 1 kpl

AKBI2000401
14 755 27
Pakk. 1 kpl

AKBA2000401
Pakk. 1 kpl

AKE2000401
14 755 47
Pakk. 1 kpl

AKBAS2000401
14 755 05
Pakk. 1 kpl

AKB82500401
Pakk. 1 kpl

AKB42500401
Pakk. 1 kpl

AKBI2500401
14 755 31
Pakk. 1 kpl

AKBA2500401
Pakk. 1 kpl

AKE2500401
14 755 51
Pakk. 1 kpl

AKBAS2500401
14 755 07
Pakk. 1 kpl

AKB83000401
Pakk. 1 kpl

AKB43000401
Pakk. 1 kpl

AKBI3000401
14 755 35
Pakk. 1 kpl

AKBA3000401
Pakk. 1 kpl

AKE3000401
14 755 55
Pakk. 1 kpl

AKBAS3000401
14 755 09
Pakk. 1 kpl

- Valmiin lattian päälle asennettava kanava kuiviin tiloihin, kuivapuhdistettavat lattiat
- Sähkökaapelien venttiin
- Kanava voidaan varustaa kanavan päälle asennettavilla pistorasiayksiköillä.
- Alaosan korkeus 70 mm

- Sivuprofiili: Suulakepuristettu alumiiniprofiili, pituus 1 x 2400 mm, 6 x 100 mm
- Erikseen tilattavissa kiinteästi asennetulla teräslevyväliseinämällä varustettuna

Toimituspituus

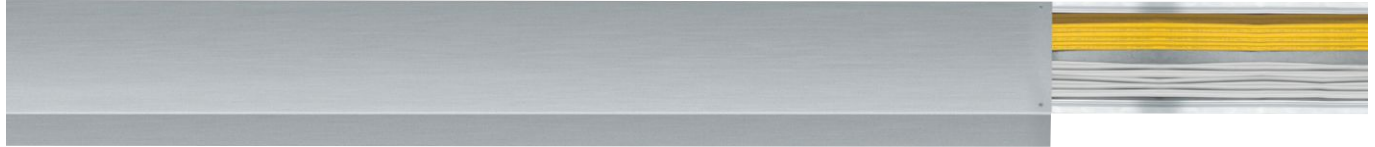
Alaosa: 2400 mm
Umpikansi: 400 = 800 mm

Materiaali

Alaosa: 1 mm galvanoitu teräslevy, galvanointi standardin DIN EN 10327 mukaan
Umpikansi: 3 mm galvanoitu teräslevy, galvanointi standardin DIN EN 10327 mukaan

Toimitustapa

Alaosa, umpikansi erillään

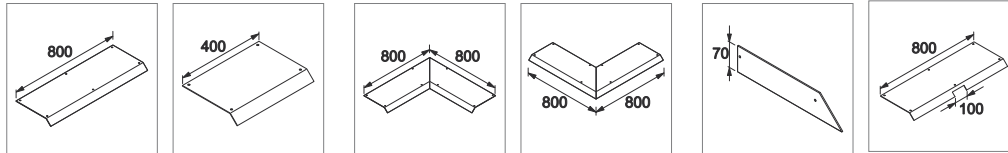


	Alaosa	Kanavakorkeus
	Teräslevy	[mm]
<p>AKU1500701</p>	<p>AKU1500701 14 755 96 Pakk. 24 m</p>	70
<p>AKU2000701</p>	<p>AKU2000701 14 756 00 Pakk. 24 m</p>	70
<p>AKU2500701</p>	<p>AKU2500701 14 756 04 Pakk. 24 m</p>	70
<p>AKU3000701</p>	<p>AKU3000701 14 756 08 Pakk. 24 m</p>	70
<p>AKU3500701</p>	<p>AKU3500701 14 756 10 Pakk. 24 m</p>	70
<p>AKU4000701</p>	<p>AKU4000701 14 756 12 Pakk. 24 m</p>	70

Huomautus

- Toimitus ei sisällä lattian päälle asennettavan kanavajärjestelmän pohjalaattaa asentamisessa tarvittavia ruuveja, tulppia ja muita tarvikkeita.
- Reikiä ei ole upotettu.
- Kanava on mahdollista erikseen tilata kiinnitysreikien upotuksella.

Tekniset tiedot kts. s. 2.18.



Umpikansi
Pituus 800 mm
Teräslevy

Umpikansi
Pituus 400 mm
Teräslevy

Sisäkulma
Teräslevy

Ulkokulma
Teräslevy

Päätykappale
Teräslevy

Liitoskappale
Pituus 800 mm
Teräslevy

AKB81500701
Pakk. 1 kpl

AKB41500701
Pakk. 1 kpl

AKBI1500701
14 755 25
Pakk. 1 kpl

AKBA1500701
Pakk. 1 kpl

AKE1500701
14 755 45
Pakk. 1 kpl

AKBAS1500701
14 755 04
Pakk. 1 kpl

AKB82000701
Pakk. 1 kpl

AKB42000701
Pakk. 1 kpl

AKBI2000701
14 755 29
Pakk. 1 kpl

AKBA2000701
Pakk. 1 kpl

AKE2000701
14 755 49
Pakk. 1 kpl

AKBAS2000701
14 755 06
Pakk. 1 kpl

AKB82500701
Pakk. 1 kpl

AKB42500701
Pakk. 1 kpl

AKBI2500701
14 755 33
Pakk. 1 kpl

AKBA2500701
Pakk. 1 kpl

AKE2500701
14 755 53
Pakk. 1 kpl

AKBAS2500701
14 755 08
Pakk. 1 kpl

AKB83000701
Pakk. 1 kpl

AKB43000701
Pakk. 1 kpl

AKBI3000701
14 755 37
Pakk. 1 kpl

AKBA3000701
Pakk. 1 kpl

AKE3000701
14 755 57
Pakk. 1 kpl

AKBAS3000701
14 755 10
Pakk. 1 kpl

AKB83500701
Pakk. 1 kpl

AKB43500701
Pakk. 1 kpl

AKBI3500701
14 755 39
Pakk. 1 kpl

AKBA3500701
Pakk. 1 kpl

AKE3500701
14 755 59
Pakk. 1 kpl

AKBAS3500701
14 755 11
Pakk. 1 kpl

AKB84000701
Pakk. 1 kpl

AKB44000701
Pakk. 1 kpl

AKBI4000701
14 755 41
Pakk. 1 kpl

AKBA4000701
14 755 01
Pakk. 1 kpl

AKE4000701
14 755 61
Pakk. 1 kpl

AKBAS4000701
14 755 12
Pakk. 1 kpl

- Valmiin lattian päälle asennettava kanava kuiviin tiloihin, kivi- ja puuhdistettavat lattiat
- Sähkökaapelien vientiin
- Kanava voidaan varustaa kanavan päälle asennettavilla pistorasiasyksiköillä.
- Alaosan korkeus 40 mm

- Sivuprofiili: Suulakepuristettu alumiiniprofiili, pituus 12 x 100 mm
- Erikseen tilattavissa kiinteästi asennetulla teräslevyväliseinämällä varustettuna

Toimituspituus

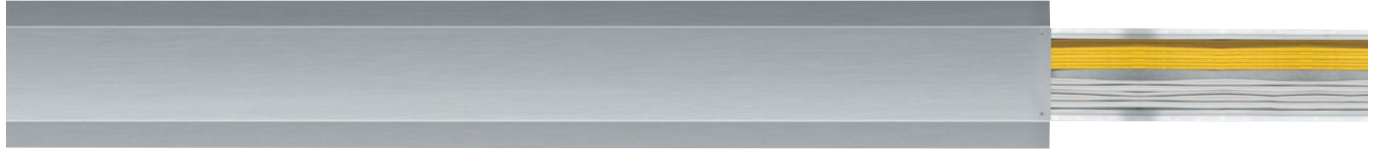
Alaosa: 2400 mm
Umpikansi: 400 = 800 mm

Materiaali

Alaosa: 1 mm galvanoitu teräslevy, galvanointi standardin DIN EN 10327 mukaan
Umpikansi: 3 mm galvanoitu teräslevy, galvanointi standardin DIN EN 10327 mukaan

Toimitustapa

Alaosa, umpikansi erillään

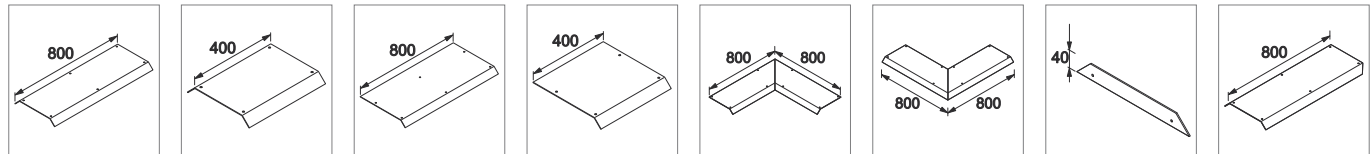


	Alaosa	Kanavakorkeus
	Teräslevy	[mm]
<p>AKU1500402</p>	<p>AKU1500402 14 755 95 Pakk. 24 m</p>	40
<p>AKU2000402</p>	<p>AKU2000402 14 755 99 Pakk. 24 m</p>	40
<p>AKU2500402</p>	<p>AKU2500402 14 756 03 Pakk. 24 m</p>	40
<p>AKU3000402</p>	<p>AKU3000402 14 756 07 Pakk. 24 m</p>	40

Huomautus

- Toimitus ei sisällä lattian päälle asennettavan kanavajärjestelmän pohjalaat-
taan asentamisessa tarvittavia ruuveja, tulppia ja muita tarvikkeita.
- Reikiä ei ole upotettu.
- Kanava on mahdollista erikseen tilata kiinnitysreikien upotuksella.

Tekniset tiedot kts. s. 2.18.



Umpikansi Pituus 800 mm Teräslevy	Umpikansi Pituus 400 mm Teräslevy	Umpikansi 800 mm - pid. 100 Teräslevy	Umpikansi 400 mm - pid. 100 Teräslevy	Sisäkulma pidennetty 100 mm Teräslevy	Ulkukulma pidennetty 100 mm Teräslevy	Päätykappale Teräslevy	45° haara Pituus 800 mm Teräslevy
--	--	--	--	--	--	----------------------------------	--

AKB81500402 Pakk. 1 kpl	AKB41500402 Pakk. 1 kpl	AKB81500401V Pakk. 1 kpl	AKB41500401V Pakk. 1 kpl	AKBI1500401V 14 755 24 Pakk. 1 kpl	AKBA1500401V Pakk. 1 kpl	AKE1500402 14 755 44 Pakk. 1 kpl	AKBAZ1500402 14 755 13 Pakk. 1 kpl
-----------------------------------	-----------------------------------	------------------------------------	------------------------------------	---	------------------------------------	---	---

AKB82000402 Pakk. 1 kpl	AKB42000402 Pakk. 1 kpl	AKB82000401V Pakk. 1 kpl	AKB42000401V Pakk. 1 kpl	AKBI2000401V 14 755 28 Pakk. 1 kpl	AKBA2000401V Pakk. 1 kpl	AKE2000402 14 755 48 Pakk. 1 kpl	AKBAZ2000402 14 755 15 Pakk. 1 kpl
-----------------------------------	-----------------------------------	------------------------------------	------------------------------------	---	------------------------------------	---	---

AKB82500402 Pakk. 1 kpl	AKB42500402 Pakk. 1 kpl	AKB82500401V Pakk. 1 kpl	AKB42500401V Pakk. 1 kpl	AKBI2500401V 14 755 32 Pakk. 1 kpl	AKBA2500401V Pakk. 1 kpl	AKE2500402 14 755 52 Pakk. 1 kpl	AKBAZ2500402 14 755 17 Pakk. 1 kpl
-----------------------------------	-----------------------------------	------------------------------------	------------------------------------	---	------------------------------------	---	---

AKB83000402 Pakk. 1 kpl	AKB43000402 Pakk. 1 kpl	AKB83000401V Pakk. 1 kpl	AKB43000401V Pakk. 1 kpl	AKBI3000401V 14 755 36 Pakk. 1 kpl	AKBA3000401V Pakk. 1 kpl	AKE3000402 14 755 56 Pakk. 1 kpl	AKBAZ3000402 14 755 19 Pakk. 1 kpl
-----------------------------------	-----------------------------------	------------------------------------	------------------------------------	---	------------------------------------	---	---

electraplan.AK
Lattian päälle asen-
nettavat kanavat

electraplan.AK
Lattian päälle asennettavat kanavat

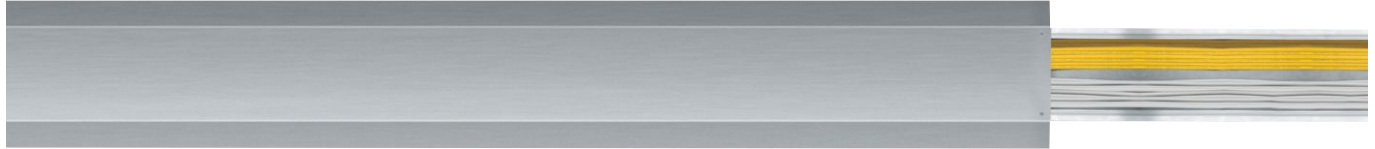
- Valmiin lattian päälle asennettava kanava kuiviin tiloihin, kuivapuhdistettavat lattiat
- Sähkökaapelien vientiin
- Kanava voidaan varustaa kanavan pinnan tasalle ulottuvilla tai pinnan tason ylittävillä upotettavilla lattiarasioilla.
- Alaosan korkeus 70 mm

- Sivuprofiili: Suulakepuristettu alumiiniprofiili, pituus 12 x 100 mm
- Erikseen tilattavissa kiinteästi asennetulla teräslevyväliseinämällä varustettuna

Toimitustapa
Alaosa, umpikansi erillään

Toimituspituus
Alaosa: 2400 mm
Umpikansi: 400 = 800 mm

Materiaali
Alaosa: 1 mm galvanoitu teräslevy, galvanointi standardin DIN EN 10327 mukaan
Umpikansi: 3 mm galvanoitu teräslevy, galvanointi standardin DIN EN 10327 mukaan

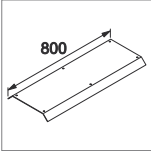
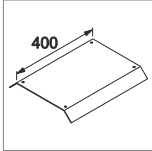
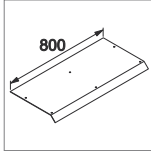
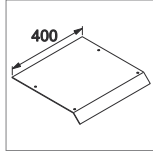
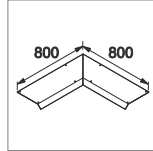
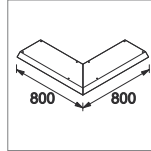
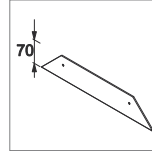
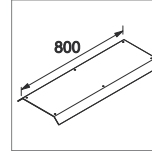


	Alaosa	Kanavakorkeus
	Teräslevy	[mm]
<p>AKU1500702</p>	<p>AKU1500702 14 755 97 Pakk. 24 m</p>	70
<p>AKU2000702</p>	<p>AKU2000702 14 756 01 Pakk. 24 m</p>	70
<p>AKU2500702</p>	<p>AKU2500702 14 756 05 Pakk. 24 m</p>	70
<p>AKU3000702</p>	<p>AKU3000702 14 756 09 Pakk. 24 m</p>	70
<p>AKU3500702</p>	<p>AKU3500702 14 756 11 Pakk. 24 m</p>	70
<p>AKU4000702</p>	<p>AKU4000702 14 756 13 Pakk. 24 m</p>	70

Huomautus

- Toimitus ei sisällä lattian päälle asennettavan kanavajärjestelmän pohjalaattaa asentamisessa tarvittavia ruuveja, tulppia ja muita tarvikkeita.
- Reikiä ei ole upotettu.
- Kanava on mahdollista erikseen tilata kiinnitysreikien upotuksella.

Tekniset tiedot kts. s. 2.18.

							
Umpikansi Pituus 800 mm Teräslevy	Umpikansi Pituus 400 mm Teräslevy	Umpikansi 800 mm - pid. 100 Teräslevy	Umpikansi 400 mm - pid. 100 Teräslevy	Sisäkulma pidennetty 100 mm Teräslevy	Ulkokulma pidennetty 100 mm Teräslevy	Päätykappale Teräslevy	45° haara Pituus 800 mm Teräslevy
AKB81500702 Pakk. 1 kpl	AKB41500702 Pakk. 1 kpl	AKB81500701V Pakk. 1 kpl	AKB41500701V Pakk. 1 kpl	AKBI1500701V 14 755 26 Pakk. 1 kpl	AKBA1500701V Pakk. 1 kpl	AKE1500702 14 755 46 Pakk. 1 kpl	AKBAZ1500702 14 755 14 Pakk. 1 kpl
AKB82000702 Pakk. 1 kpl	AKB42000702 Pakk. 1 kpl	AKB82000701V Pakk. 1 kpl	AKB42000701V Pakk. 1 kpl	AKBI2000701V 14 755 30 Pakk. 1 kpl	AKBA2000701V Pakk. 1 kpl	AKE2000702 14 755 50 Pakk. 1 kpl	AKBAZ2000702 14 755 16 Pakk. 1 kpl
AKB82500702 Pakk. 1 kpl	AKB42500702 Pakk. 1 kpl	AKB82500701V Pakk. 1 kpl	AKB42500701V Pakk. 1 kpl	AKBI2500701V 14 755 34 Pakk. 1 kpl	AKBA2500701V Pakk. 1 kpl	AKE2500702 14 755 54 Pakk. 1 kpl	AKBAZ2500702 14 755 18 Pakk. 1 kpl
AKB83000702 Pakk. 1 kpl	AKB43000702 Pakk. 1 kpl	AKB83000701V Pakk. 1 kpl	AKB43000701V Pakk. 1 kpl	AKBI3000701V 14 755 38 Pakk. 1 kpl	AKBA3000701V Pakk. 1 kpl	AKE3000702 14 755 58 Pakk. 1 kpl	AKBAZ3000702 14 755 20 Pakk. 1 kpl
AKB83500702 Pakk. 1 kpl	AKB43500702 Pakk. 1 kpl	AKB83500701V Pakk. 1 kpl	AKB43500701V Pakk. 1 kpl	AKBI3500701V 14 755 40 Pakk. 1 kpl	AKBA3500701V Pakk. 1 kpl	AKE3500702 14 755 60 Pakk. 1 kpl	AKBAZ3500702 14 755 21 Pakk. 1 kpl
AKB84000702 Pakk. 1 kpl	AKB44000702 Pakk. 1 kpl	AKB84000471V Pakk. 1 kpl	AKB44000701V Pakk. 1 kpl	AKBI4000701V 14 755 42 Pakk. 1 kpl	AKBA4000701V 14 755 02 Pakk. 1 kpl	AKE4000702 14 755 62 Pakk. 1 kpl	AKBAZ4000702 14 755 22 Pakk. 1 kpl

- Aukkokannet yksipuolisia kanavia varten, korkeus 70 mm
- Aukkokannet lattian pinnan tasalla olevia ja pinnan tason ylittäviä lattiarasioita varten.
- Aukko on suojattu asennussuojakannella.
- Muita malleja erikseen tilattavissa.

Huomautus

- Aukkokannen pituus on 400 mm.
- Umpikansi tilattava tarvittaessa erikseen

Tekniset tiedot kts. s. 2.18.

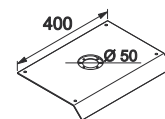


AKM150050GBZ

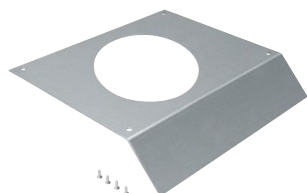
Aukkokansi GBZ

Ominaisuudet:

- Aukko, halkaisija 50 mm



Tuote	Pakk.	Snro	Tyyppi
Aukkokansi GBZ 150x70	1	14 755 63	AKM150050GBZ
Aukkokansi GBZ 200x70	1	14 755 64	AKM200050GBZ
Aukkokansi GBZ 250x70	1	14 755 66	AKM250050GBZ
Aukkokansi GBZ 300x70	1	14 755 70	AKM300050GBZ
Aukkokansi GBZ 350x70	1	14 755 76	AKM350050GBZ
Aukkokansi GBZ 400x70	1	14 755 85	AKM400050GBZ

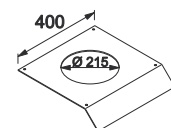


AKM300215R06

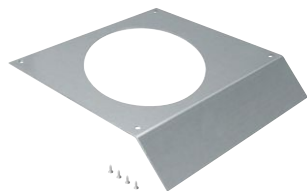
Aukkokansi R06

Ominaisuudet:

- Aukko, halkaisija 215 mm



Tuote	Pakk.	Snro	Tyyppi
Aukkokansi R06 300x70	1	14 755 74	AKM300215R06
Aukkokansi R06 350x70	1	14 755 80	AKM350215R06
Asennusaukollinen kansi R06 400x70	1	14 755 89	AKM400215R06

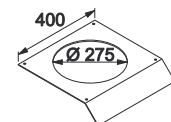


AKM350275R10

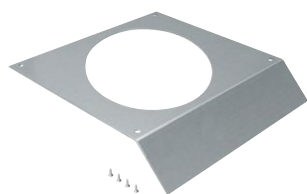
Aukkokansi R10

Ominaisuudet:

- Aukko, halkaisija 275 mm



Tuote	Pakk.	Snro	Tyyppi
Aukkokansi R10 350x70	1	14 755 82	AKM350275R10
Aukkokansi R10 400x70	1	14 755 91	AKM400275R10

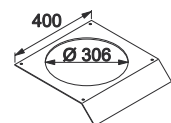


AKM350306R12

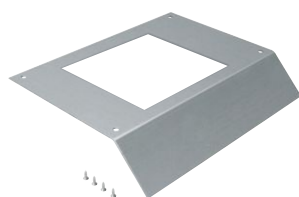
Aukkokansi R12

Ominaisuudet:

- Aukko, halkaisija 306 mm



Tuote	Pakk.	Snro	Tyyppi
Aukkokansi R12 350x70	1	14 755 84	AKM350306R12
Aukkokansi R12 400x70	1	14 755 93	AKM400306R12

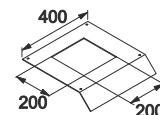


AKM250200Q06

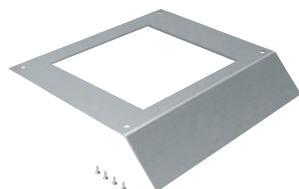
Aukkokansi Q06

Ominaisuudet:

- Neliömäinen, reunan pituus 200 mm



Tuote	Pakk.	Snro	Tyyppi
Aukkokansi Q06 250x70	1	14 755 69	AKM250200Q06
Aukkokansi Q06 300x70	1	14 755 73	AKM300200Q06
Aukkokansi Q06 350x70	1	14 755 79	AKM350200Q06
Aukkokansi Q06 400x70	1	14 755 88	AKM400200Q06

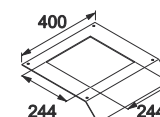


AKM300244Q12

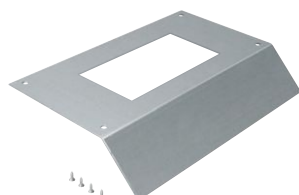
Aukkokansi Q12

Ominaisuudet:

- Neliömäinen, reunan pituus 244 mm



Tuote	Pakk.	Snro	Tyyppi
Aukkokansi Q12 300x70	1	14 755 75	AKM300244Q12
Aukkokansi Q12 350x70	1	14 755 81	AKM350244Q12
Aukkokansi Q12 400x70	1	14 755 90	AKM400244Q12

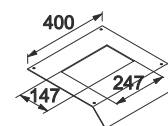


AKM200147E04

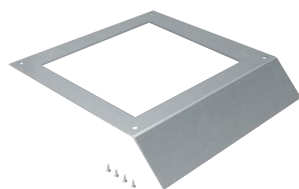
Aukkokansi E04

Ominaisuudet:

- Kulmikas, 147 x 247 mm



Tuote	Pakk.	Snro	Tyyppi
Aukkokansi E04 200x70	1	14 755 65	AKM200147E04
Aukkokansi E04 250x70	1	14 755 67	AKM250147E04
Aukkokansi E04 300x70	1	14 755 71	AKM300147E04
Aukkokansi E04 350x70	1	14 755 77	AKM350147E04
Aukkokansi E04 400x70	1	14 755 86	AKM400147E04

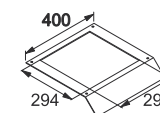


AKM350294Q08

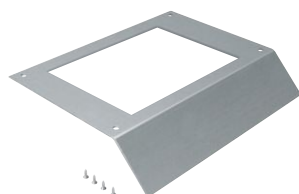
Aukkokansi Q08

Ominaisuudet:

- Neliömäinen, reunan pituus 294 mm



Tuote	Pakk.	Snro	Tyyppi
Aukkokansi Q08 350x70	1	14 755 83	AKM350294Q08
Aukkokansi Q08 400x70	1	14 755 92	AKM400294Q08

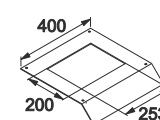


AKM250200E09

Aukkokansi E09

Ominaisuudet:

- Kulmikas, 200 x 253 mm



Tuote	Pakk.	Snro	Tyyppi
Aukkokansi E09 250x70	1	14 755 68	AKM250200E09
Aukkokansi E09 300x70	1	14 755 72	AKM300200E09
Aukkokansi E09 350x70	1	14 755 78	AKM350200E09
Aukkokansi E09 400x70	1	14 755 87	AKM400200E09

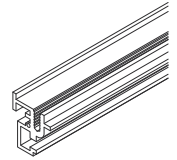


AKZSP2400

Sivuprofiili, pituus 2400 mm

Ominaisuudet:

- Suulakepuristettu alumiiniprofiili
- Tarvittaessa lisäksi yksipuolinen kanavan alaosa



Tuote	Pakk.	Snro	Tyyppi
Sivuprofiili, pituus 2400 mm	24	14 756 18	AKZSP2400

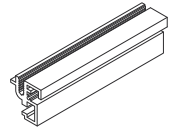


AKZSP0100

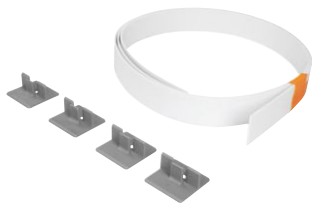
Sivuprofiili, pituus 100 mm

Ominaisuudet:

- Suulakepuristettu alumiiniprofiili
- Lisäksi tarvittaessa kanavan alaosa varten kaksipuolinen tai yksipuolinen jatkeella varustettuna



Tuote	Pakk.	Snro	Tyyppi
Sivuprofiili, pituus 100 mm	1	14 756 17	AKZSP0100

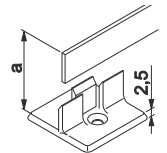


BKTWK31

Väliseinäjä polystyreenistä

Ominaisuudet:

- Väliseinäjä osakanaviin jakoa varten
- Sisältää 4 väliseinäjän jalkaa pohjalaattaan tulvilla tapahtuvaa kiinnitystä varten
- Kokonaiskorkeus väliseinäjän jalalla varustettuna = nimelliskorkeus a + 2,5 mm
- Pituus: 2000 mm



Tuote	Pakk.	Snro	Tyyppi
Väliseinäjä polystyreenistä nimelliskorkeus 31mm L= 2000mm PS	2		BKTWK31
Väliseinäjä polystyreenistä nimelliskorkeus 61mm L= 2000mm PS	2		BKTWK61

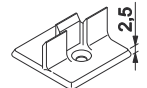


BKTWF00

Väliseinäjän jalka polystyreenistä

Ominaisuudet:

- Lisätarvike



Tuote	Pakk.	Snro	Tyyppi
Väliseinäjän jalka polystyreenistä	2		BKTWF00



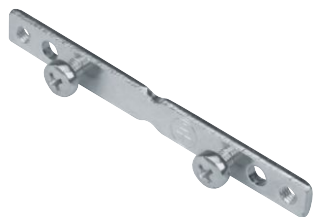
AKZSA0135

Maadoitusjohdin kanavajärjestelmän maadoitukseen

Ominaisuudet:

- Ruuviliitin suoran kanavaliittimen yhteydessä, 2,5 mm² taipuisa johto, pituus 135 mm, vihreä/keltainen
- 2 silmukkaliitintä

Tuote	Pakk.	Snro	Tyyppi
Maadoitusjohdin kanavajärjestelmän maadoitukseen	1	14 756 16	AKZSA0135



Suora kanavan liitoskappale

Tuote	Pakk.	Snro	Tyyppi
Suora kanavan liitoskappale	1	14 756 15	AKZKV180

AKZKV180



Kulmikas kanavan liitoskappale

Tuote	Pakk.	Snro	Tyyppi
Kulmikas kanavan liitoskappale	1	14 756 14	AKZKV090

AKZKV090

electraplan_AK
 Lattian päälle asen-
 nettavat kanavat

Alumiininen kynnysohjaus

- Tiloihin joissa kynnysohjausta kohdistuu voimakastakin rasitusta.
- Helpot muutokset erillisen kannen ansioista
- Erilliset kaapelitilat, energia- ja datajakelu saadaan eroteltua

Lattiajakorastian väri

RAL7035 vaaleanharmaa
RAL7021 antrasiitti

Materiaali

Anodisoitu alumiini

Toimituspituus

2000 mm, pyynnöstä enintään 6000 mm erikoispituuksia

Toimitustapa

Täydellinen kynnysohjaus, sisältää ylä- ja alaosan

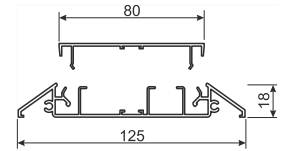
Tekniset tiedot kts. s. 2.18.



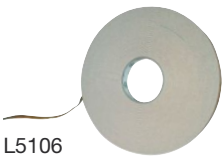
AKA181250ELN

Kynnysohjaus alumiini

Täydellinen kynnysohjaus, sisältää ylä- ja alaosan, irroitettava kansi, kaapelien asennus yläkautta, korkeus 18 mm, leveys 125 mm, 2 johtotilaa
Johtojen määrä: 8 x Ø 11 mm, esim. MMJ 3 x 1,5 mm²
Yläosa BRAN700802ELN varaosana



Tuote	Pakk.	Snro	Tyyppi
Kynnysohjaus alumiini	12	14 166 85	AKA181250ELN

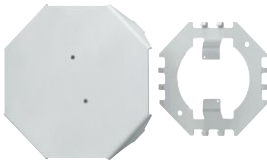


L5106

Kaksipuolinen tarranauha

Rullan pituus 50 m, leveys 19 mm

Tuote	Pakk.	Snro	Tyyppi
Kaksipuolinen tarranauha 19mm x 50m	1	14 166 99	L5106



G71357035

Lattiahaaroitin kannella

Johtosuojaan haaroituksiin, voidaan myös yhdistää alumiinisen lattianauhan kanssa. Helppo kiinnittää myös litteä johtosuoja
Materiaali: teräs
Toimitusväri: RAL 7035 vaaleanharmaa tai RAL7021 antrasiitti

Tuote	Pakk.	Snro	Tyyppi
Lattiahaaroitin kannella vaaleanharmaa	1	14 166 97	G71357035
Lattiahaaroitin kannella antrasiitti	1		G71357021



G71407035

Lattiahaaroittimen kansi

Materiaali: teräs
Toimitusväri: RAL 7035 vaaleanharmaa, RAL 7021 antrasiitti

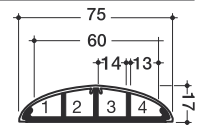
Tuote	Pakk.	Snro	Tyyppi
Lattiahaaroittimen kansi vaaleanharmaa	1	14 166 98	G71407035
Lattiahaaroittimen kansi antrasiitti	1		G71407021



SLA180750ELN

Kynnysohjaus alaosa PVC, yläosa alumiini

4 tilaa
Johtojen määrä: 4 x Ø 11 mm, esim. NYM 3 x 1,5 mm²



Tuote	Pakk.	Snro	Tyyppi
Kynnysohjaus alaosa PVC, yläosa alumiini, 18x75	10	14 173 51	SLA180750ELN



L5806

Maadoitustarvikkeet tuotteeseen SLA180750ELN

Tuote	Pakk.	Snro	Tyyppi
Maadoitustarvikkeet tuotteeseen SLA180750ELN	1		L5806



L4181GNGE

Maadoitusjohto

- Pistekiinnitys, poikkipinta-ala 4 mm², perusprofiilin ja yläosien yhdistämiseen sähköisesti sekä muoto-osien ohittamiseen

Tuote	Pakk.	Snro	Tyyppi
Maadoitusjohto, L=150mm	100	14 604 26	L4181GNGE
Maadoitusjohto, L=300mm	100	14 604 27	L4182GNGE
Maadoitusjohto, L=600mm	25	14 604 28	L4183GNGE

- Kestävät kynnyslistat johtojen suojana toimistoissa ja myymälöissä
- Helppo asentaa lattialle
- 18x75 lista voidaan asentaa myös kattoon tai seinäpintaan valmiiden kiinnitysreikien ansiosta
- Rungossa 18x75 neljä erillistä johtotilaa

Väri vaihtoehdot
 RAL7030, harmaa
 RAL7035, vaaleanharmaa
 RAL1019, beige
 RAL8014, ruskea
 RAL7021, antrasiitti
 RAL9001, kermanvalkoinen
 RAL9010, puhtaanvalkoinen

Materiaali
 PVC

Toimituspituus
 2000 mm

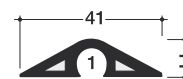
Tekniset tiedot kts. s. 2.18.



SL1104007030

Kynnyslista PVC

1 tila
 Kaapelien määrä: 1 x \varnothing 11 mm, esim. MMJ 3 x 1,5 mm²



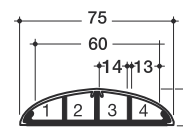
Tuote	Pakk.	Snro	Tyyppi
Kynnyslista PVC 11x40, harmaa	70	14 173 28	SL1104007030
Kynnyslista PVC 11x40, kermanvalkoinen	70		SL1104009001



SL1807509001

Kynnyslista PVC

4 kaapeli
 Kaapelien määrä: 4 x \varnothing 11 mm, esim. MMJ 3 x 1,5 mm²



Tuote	Pakk.	Snro	Tyyppi
Kynnyslista PVC, 18x75, beige	32	14 172 34	SL1807501019
Kynnyslista PVC, 18x75, antrasiitti	32	14 173 31	SL1807507021
Kynnyslista PVC, 18x75, harmaa	32	14 173 30	SL1807507030
Kynnyslista PVC, 18x75, vaaleanharmaa	32	14 173 37	SL1807507035
Kynnyslista PVC, 18x75, ruskea	32	14 173 38	SL1807508014
Kynnyslista PVC, 18x75, kermanvalkoinen	32	14 173 39	SL1807509001
Kynnyslista PVC, 18x75, puhtaanvalkoinen	32		SL1807509010

electraplan.AK
 Lattian päälle asen-
 nettavat kanavat

Lattian päälle asennettava kanava

Tunnus	Tyyppi	Kanavaleveys	Kanavakorkeus	Taitekohtien määrä/jatke
AK = lattian päälle asennettava kanava	W	X	Y	Z
	U = alaosa	150 = 150 mm	040 = 40 mm	1 = yksipuolinen
	E = päitekappale	200 = 200 mm	070 = 70 mm	2 = kaksipuolinen
	B8 = umpikansi, pituus 800 mm	250 = 250 mm		1V = 100 mm jatke
	B4 = umpikansi, pituus 400 mm	300 = 300 mm		
	BAS = umpikansi, pituus 800 mm, sis. liitoskappaleen	350 = 350 mm		
	BAZ = umpikansi, pituus 800 mm, varustettu 45 asteen haaralla	400 = 400 mm		
	BI = umpikansi, sisäkulma BA = umpikansi, ulkokulma			

Aukkokannet

Tunnus	Tyyppi	Nimellisleveys	Aukon koko ja tyyppi
AK = lattian päälle asennettava kanava	X	Y	Z
	M = aukkokansi	150 = 150 mm 200 = 200 mm 250 = 250 mm 300 = 300 mm 350 = 350 mm 400 = 400 mm	050GBZ = aukko GBZ pyöreä 50 mm 215R06 = aukko R06 pyöreä 215 mm 275R10 = aukko R10 pyöreä 275 mm 306R12 = aukko R12 pyöreä 306 mm 200Q06 = aukko Q06 200 x 200 mm 294Q08 = aukko Q08 294 x 294 mm 244Q12 = aukko Q12 244 x 244 mm 147E04 = aukko E04 147 x 247 mm 200E09 = aukko E09 200 x 253 mm

AK, lisävarusteet

Tunnus	Tyyppi	Laji	Pituus/kulma
AK = lattian päälle asennettava kanava	X	Y	Z
	Z = lisävaruste	SP = sivuprofiili	0100 = pituus 100 mm 2400 = pituus 2400 mm
		SA = maadoitusjohtimen liitäntä	0135 = pituus 135 mm
		KV = kanavan liitoskappale	090 = kulmikas, 90 astetta 180 = suora, 180 astetta

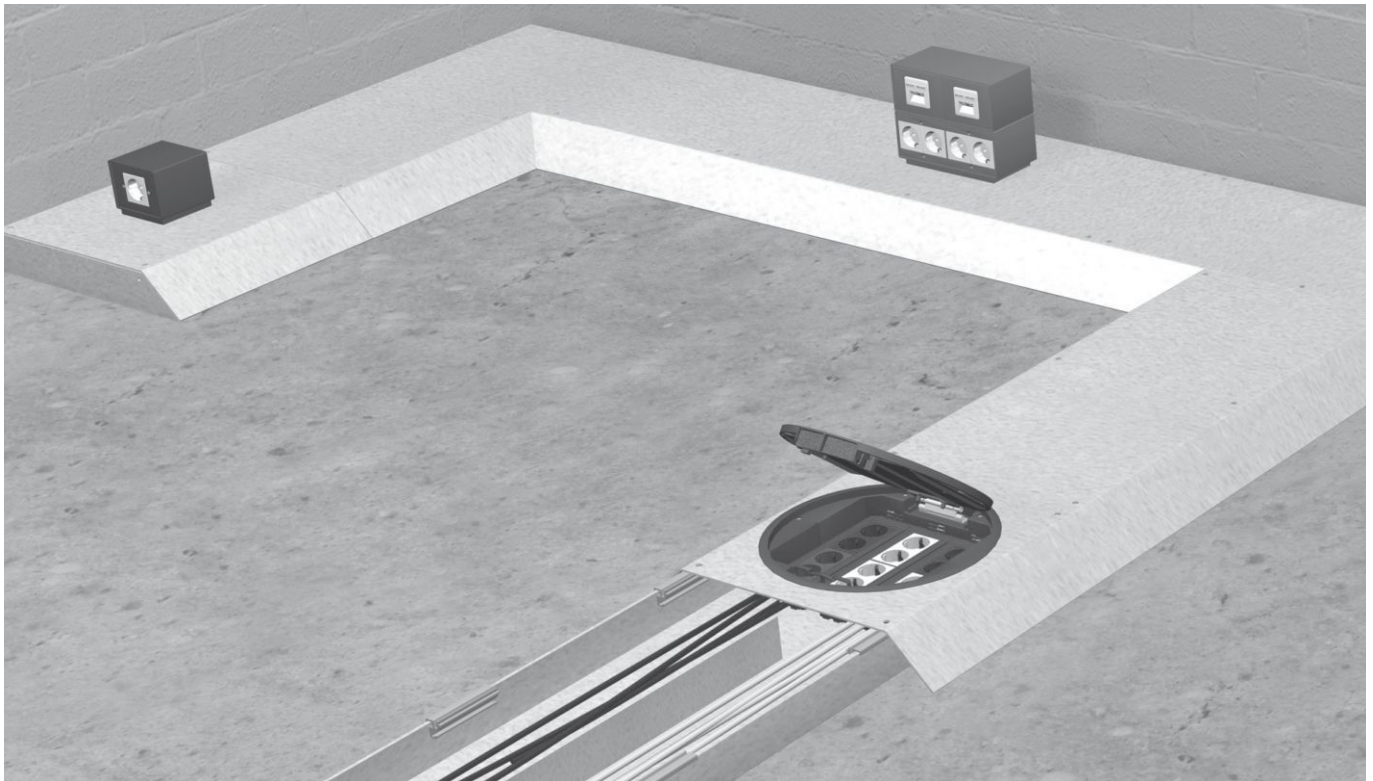
Yleiskuvaus, toimintatapa ja käyttökohte

Lattian päälle asennettava kanavajärjestelmä asennetaan valmiin lattian päälle.

Hagerin lattian päälle asennettavat kanavat on helppo asentaa siten, että ne sulautuvat harmonisesti tilan sisäarkkitehtuuriin. Käytössä kykynsä osoittaneet uppo- ja pinta-asennukseen tarkoitetut yksiköt mahdollistavat tilan jakamisen joustavasti ja viimeistelevät asennuksen jättämän optisen vaikutelman. Lattian päälle asennettava kanava sisältää kanavan alaosan (rungen), joka kiinnitetään olemassa olevaan lattiaan. Lämpöpatterien syvennykset tai muut seinien ulkonemat jäävät huomiotta. Ne täytetään vain täytemateriaalilla (esim. pintavalun avulla) ja peitetään uudella lattiapäällysteellä. Kanavan suojus käsittää lattian suuntaan viiston umpikannen, jonka voi myös varustaa lattiapäällysteellä. Asennus-
aukoin varustettujen suojusten avulla on mahdollista asentaa upotettavat yksiköt, lattiarasiat samoin kuin lattian pinnan ylittävät jakelupylyvät.

Tämä kanavajärjestelmä soveltuu ennen kaikkea vanhojen rakennusten saneeraustöihin sekä rakennukseen asennettujen järjestelmien modernisointiin ja laajentamiseen. Pääkäyttökohteita ovat toimistojen sekä hallintorakennusten saneerauskohteet sekä rakennushankkeet, joissa sähköjärjestelmät on asennettava nopeasti jo valmiin lattian päälle.

Jos kanavia ei voi asentaa suojeleissa rakennuksissa lattian pintavalun sisään lujuustekijöiden tai rakennussuojelulainsäädännön asettamien vaatimusten vuoksi, kanavat on sijoitettava valmiin lattian päälle. Lattian päälle sijoitettavia kanavia käytetään kuitenkin myös kokoonpanohalleissa, laboratorioissa ja teollisuusrakennuksissa.



Edut yhdellä silmäyksellä

Joustava jälkiasennus

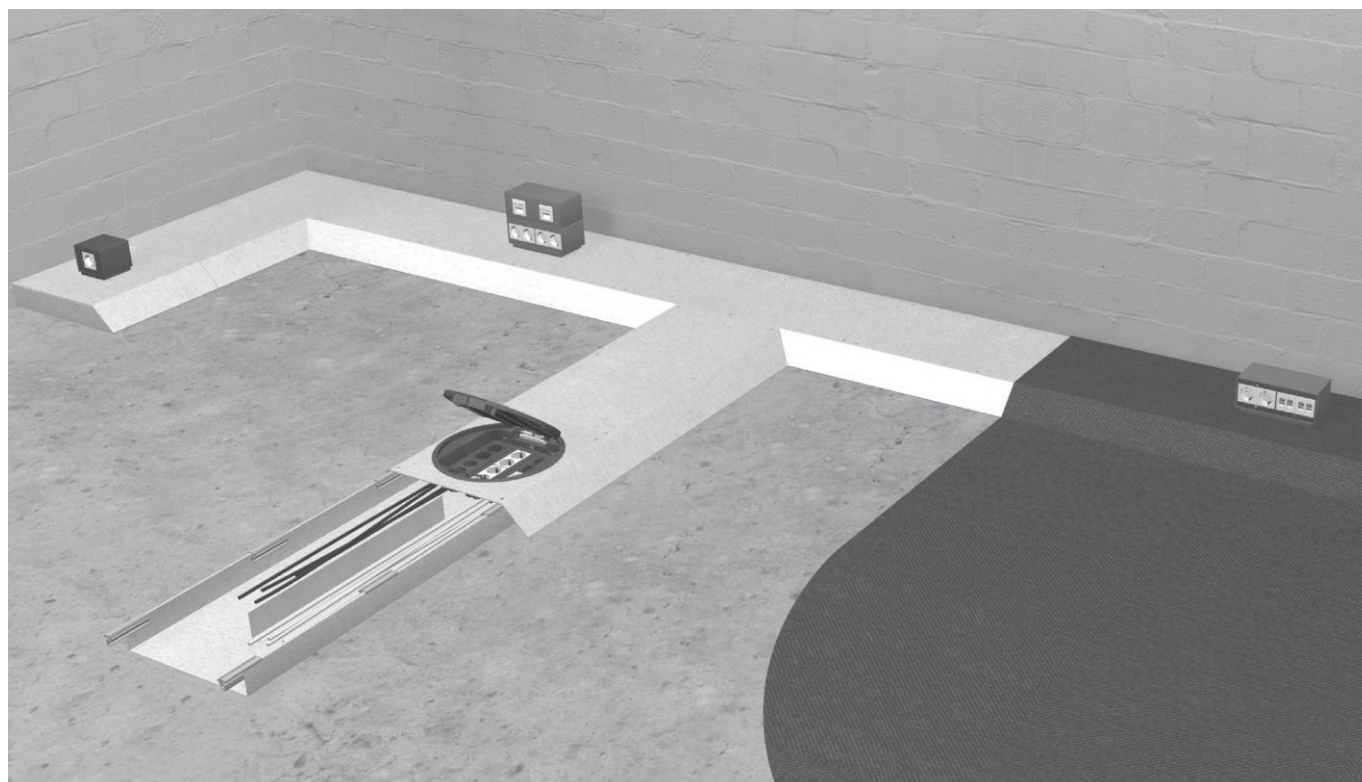
Jos lattia on jo valmis eikä lattiaa haluta jyrsiä auki enää jälkeenpäin, lattian päälle sijoitettavan kanavajärjestelmän ansiosta asennus on mahdollista nopeasti ja joustavasti. Tällaisen kanavan kohdalla myöskään jälkeenpäin tehtävät muutokset eivät aiheuta ongelmia. Yksittäisten asennuskohtien sijaintia voi muuttaa vapaasti aina tarpeen tullen.

Kestävää laatua

Standardin DIN EN 10327 mukaisesta galvanoidusta teräslevystä valmistettujen 3 mm paksuisten umpikansien ansiosta nämä lattian päälle asennettavat kanavat ovat erittäin lujarakenteisia.

Yksinkertainen asennus

Valmiit muoto-osat on moduuliperiaatteen ansiosta helppo ja nopea koota asennuspaikalla.



Kaapelitilavuuden määrittäminen

Oikean kanavakoon määrittämiseksi tarvitaan kaapelitilavuus. Koska kaapelit eivät käytännössä koskaan ole täysin yhdensuuntaisesti ja mahdollisimman pienessä tilassa vierekkäin, tässä käytetään laskentaan halkaisijan neliötä (d^2). Mahdollisten jälkiasennusten vuoksi kanavien täyttöasteen on syytä olla enintään 50 %. Näin kaapelit saadaan myös helpommin vedettyä kanavan läpi. Lisäksi on huomattava, ettei tässä laskelma vielä ota huomioon maasäiliöitä tai aukkoja, jotka saattavat katkaista johtojen reitin. Käytännössä sähkö- ja datakaapelit asennetaan kanavaan toisistaan erikseen. Välilevyt jakavat kanavan useaan osaan. Jos osastoja on useita, jokaisen osaston tilantarve on laskettava erikseen.



Tilausnumero	Kanava- leveys (mm)	Hyötypoik- kipinta-ala (cm ²)	Kaapelin läpimitta (mm)															
			5	6	7	8	9	10	11	12	13	14	15	16	17	18	19	20
AKU1500401	150	60	120	83	61	46	37	30	24	20	17	15	13	11	10	9	8	7
AKU2000401	200	80	160	111	81	62	49	40	33	27	23	20	17	15	13	12	11	10
AKU2500401	250	100	200	138	102	78	61	50	41	34	29	25	22	19	17	15	13	12
AKU3000401	300	120	240	166	122	93	74	60	49	41	35	30	26	23	20	18	16	15
AKU1500701	150	105	210	145	107	82	64	52	43	36	31	26	23	20	18	16	14	13
AKU2000701	200	140	280	194	142	109	86	70	57	48	41	35	31	27	24	21	19	17
AKU2500701	250	175	350	243	178	136	108	87	72	60	51	44	38	34	30	27	24	21
AKU3000701	300	210	420	291	214	164	129	105	86	72	62	53	46	41	36	32	29	26
AKU3500701	350	245	490	340	250	191	151	122	101	85	72	62	54	47	42	37	33	30
AKU4000701	400	280	560	388	285	218	172	140	115	97	82	71	62	54	48	43	38	35

Yleisiä ohjeita:**Seinä**

Aukot on syytä tehdä seinään ennen kanavan asentamista.

Harjattu puhtaaksi

Asennuspinnan tulee olla harjattu puhtaaksi ja tasainen.

Terävien reunojen tasoitus

Teräviä kulmien ja reunojen muodostumista on vältettävä.

Alaosan kiinnitys

Kanavan alaosat on asennettava pohjalaatan päälle ennen lattiapäällysteen asentamista.

Lattiapäällysteen asentaminen

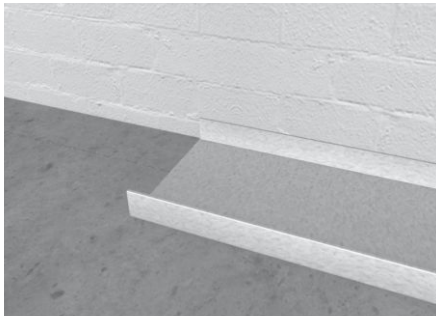
Lattiapäällyste on vedettävä kanavan alaosien reunaan saakka.

Maadoitus

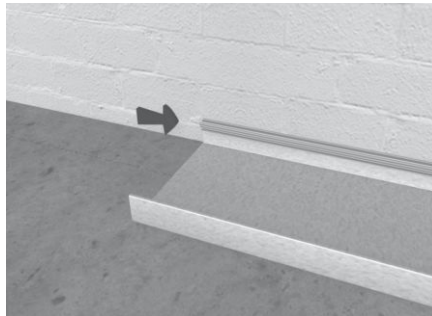
Järjestelmän osat on maadoitettava standardin SFS6000 mukaan.

Kiinnitys ruuveilla

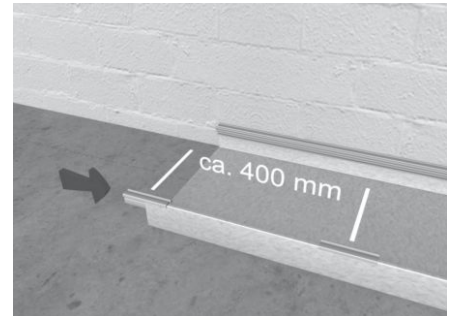
Kanavan kannet on kiinnitettävä ruuveilla pysyvästi kiinni kanavan alaosiin siten, että ne kestävät päälleastumista.

Kanavan alaosan kiinnitys pohjalaataan

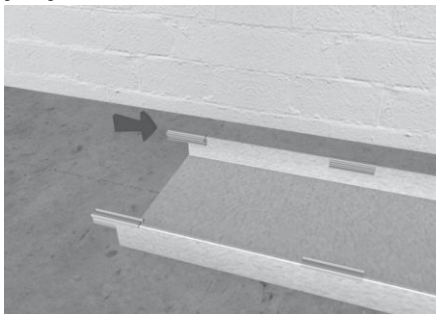
Sijoita kanavan alaosat vierekkäin halua maasi paikkaan ja kiinnitä ne pohjalaataan.

Sivuprofiilin (pitkä) työntäminen paikalleen

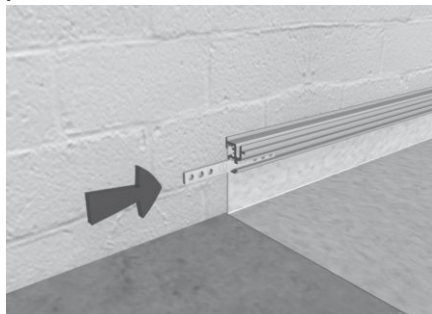
Työnnä (pitkä) sivuprofiili kanavan alaosan seinän puoleisen reunuksen päälle.

Sivuprofiilin (lyhyt) työntäminen paikalleen

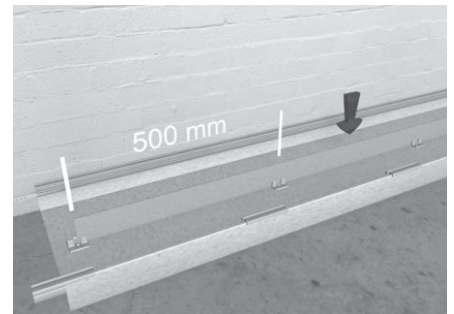
Työnnä (lyhyt) sivuprofiili kanavan alaosan etummaisesta reunuksesta päälle. Kohdista profiilikappaleet siten, että ne ovat myöhemmin suojusten kiinnitysporausten alapuolella, etäisyys noin 400 mm.

Profiilit kanavan alaosan AKU... yhteydessä

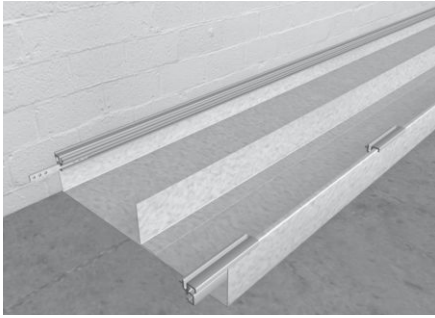
Kanavan alaosien AKU...2 tapauksessa (molemmilta puolelta viistettyjä umpikansia varten) myös takimmaisen seinää vasten jäävän reunuksen päällä käytetään lyhyitä sivuprofiileja.

Kanavan liitospalkin työntäminen paikalleen

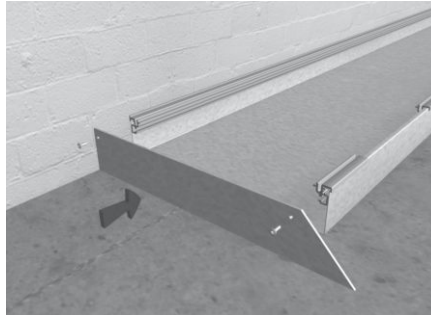
Kiinnitä (pitkät) sivuprofiilit kanavan liitospalkkeiden avulla toisiinsa.

Kanavan väliseinämä BKTWK

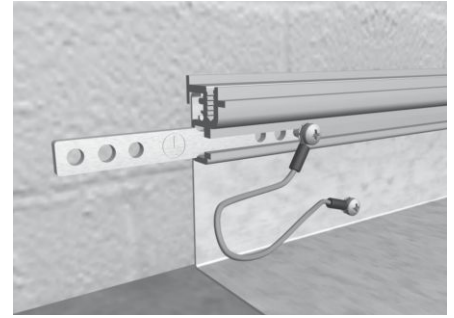
Liimaa kanavan väliseinämän BKTWK jalat kanavan alaosaan 500 mm päähän toisiinsa. Asenna väliseinämä jalkoihin.

Kanavan väliseinämä BKTWS

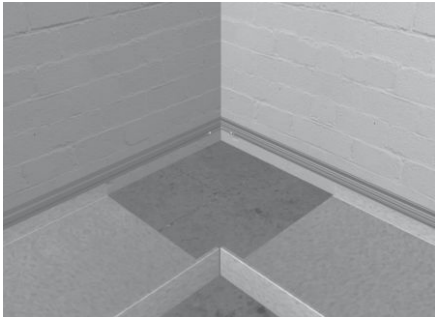
Valinnaisena saatava väliseinämä BKTWS on asennettu valmiiksi jo tehtaalla.

Kanavan päätekappaleet

Ruuvaa kanavan päätekappaleet kuvan mukaisesti kiinni sivuprofiiliin.

Maadoitus

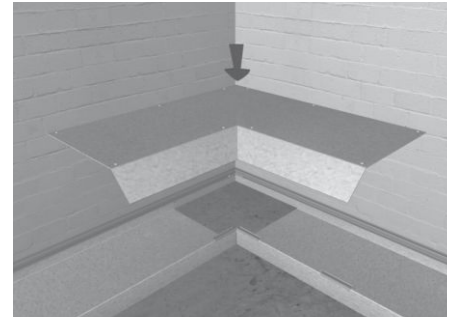
Maadoitusjohdin AKZSA0135 ruuvataan kiinni liitoskappaleeseen. Asiakkaan on huolehdittava siitä, että profiiliin ja kanavan alaosan (rungon) välille muodostuu sähköinen yhteys. Poraa kanavan sivuprofiiliin reikä ja kierrä sisään itseporautuva peltiruuvi tiukasti runkoa vasten.

Nurkkauksen asennus

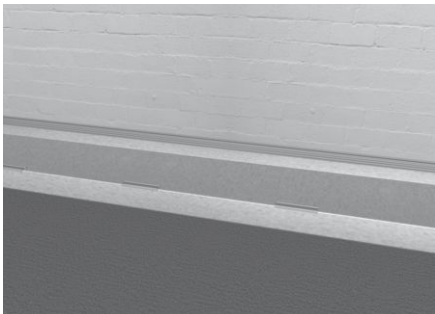
Asenna kanavan alaosat nurkkaukseen siten, että päät ovat toisiaan vasten. Sahaa (pitkä) sivuprofiili viisteen muotoon ja ruuvaa se kiinni kulmikkaaseen liitoskappaleeseen.

Kanavan liitoskappaleiden kiinnittäminen ruuveilla

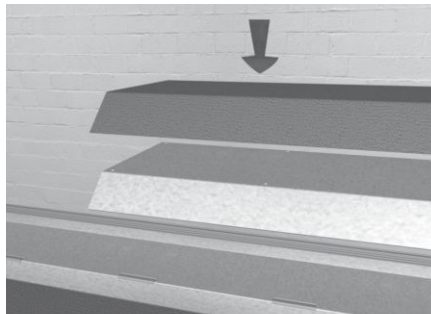
Ruuvaa lyhyet sivuprofiilit kiinni kulmikkaaseen liitoskappaleeseen.

Umpikannen asettaminen paikalleen

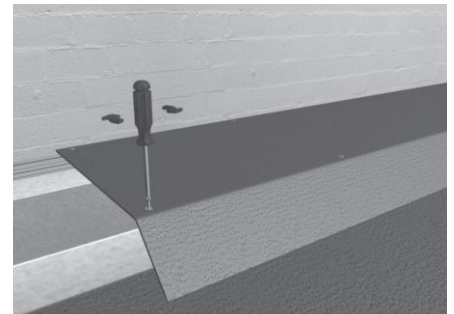
Ruuvaa tehtaalla 90° viisteen muotoon leikattu umpikannen sisäkulma tai umpikannen ulkokulma sivuprofiiliin.

Lattiapäällysteen asentaminen

Asenna lattiapäällyste lattian päälle sijoitet-tavan kanavajärjestelmän alaosan reunaan saakka.

Lattiapäällyste umpikannen päällä

Liimaa lattiapäällyste kauttaaltaan umpikannen päälle. Leikkaa päällysteeseen tämän jälkeen tarvittaessa asennusaukot.

Umpikannen kiinnittäminen ruuveilla

Ruuvaa umpikansi kiinni kanavan alaosiin. Kohdistista (lyhyet) sivuprofiilit siten, että nämä ovat reikien alapuolella. Lävistä lattiapäällyste ruuveilla. Kierrä ja kiristä ruuvi tämän jälkeen profiiliuraan. Näin ruuvit ovat helposti käsillä myöhempien muutostöiden yhteydessä.