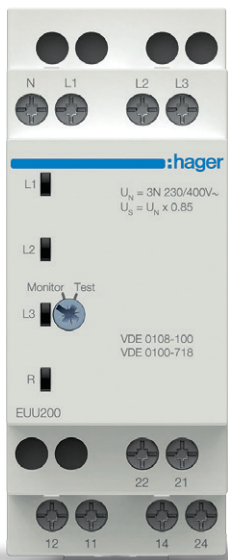
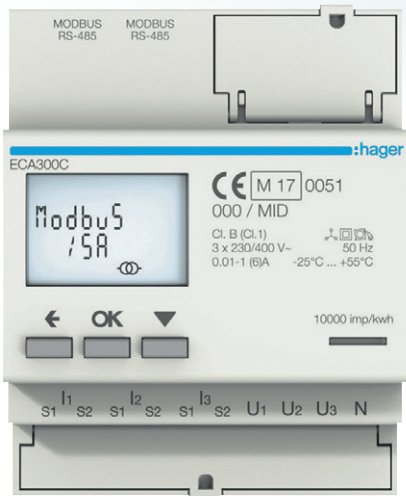




# Lyhytluettelo 2024

## Keskusjärjestelmät

Moduulikomponentit ja -kotelot





GD102N



GP104T



GD213J



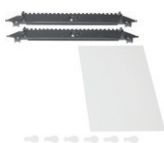
GD418SMB



VZ942



GP213P/T



GS118D



VH24NC



VH48NW



VH48NW

Snro	Tyyppi	Tiedot	Mod
------	--------	--------	-----

**GD-minikotelo IP30, pinta, N/PE-liittimillä, PS**

34 258 42	GD102N	1x2 mod (varaus PE/N Wago 273)	2
34 258 44	GD104N	1x4 mod	4
34 258 46	GD106N	1x6 mod	6
34 258 48	GD108N	1x8 mod	8
34 258 50	GD110N	1x10 mod	10

**Ovet GD-minikoteloille**

34 258 52	GP102P	valkea GD102N	
34 258 54	GP104P	valkea GD104N	
34 258 56	GP106P	valkea GD106N	
34 258 58	GP108P	valkea GD108N	
34 258 60	GP110P	valkea GD110N	
34 258 62	GP102T	läpikuultava sin. GD102N	
34 258 64	GP104T	läpikuultava sin. GD104N	
34 258 66	GP106T	läpikuultava sin. GD106N	
34 258 68	GP108T	läpikuultava sin. GD108N	
34 258 70	GP110T	läpikuultava sin. GD110N	

**GAMMA-kotelot IP30, pinta, PE/N-jousiliittimillä, PS**

34 256 91	GD113J	1x13	13
34 256 59	GD118S	1x18	18
34 256 60	GD213J	2x13	26
34 256 61	GD218S	2x18	36
34 256 62	GD313J	3x13	36
34 256 63	GD318S	3x18	54
34 256 64	GD413J	4x13	52
34 256 65	GD418S	4x18	72

**GAMMA telekotelot IP30, pinta, PS**

34 256 11	GD218SMB	as.levyllä	
34 256 13	GD418SMB	1 DIN + as-levy	
72 420 05	VZ942	Liit.l. Lexcom GD418SMB	

**Ovet GAMMA-kotelolle**

34 256 74	GP113P	valkoinen GD113J	
34 256 75	GP118P	valkoinen GD118S	
34 256 76	GP213P	valkoinen GD213J	
34 256 77	GP218P	valkoinen GD218S	
34 256 78	GP313P	valkoinen GD313J	
34 256 79	GP318P	valkoinen GD318S	
34 256 80	GP413P	valkoinen GD413J	
34 256 81	GP418P	valkoinen GD418S	
34 256 82	GP113T	läpikuultava sin. GD113J	
34 256 83	GP118T	läpikuultava sin. GD118S	
34 256 84	GP213T	läpikuultava sin. GD213J	
34 256 85	GP218T	läpikuultava sin. GD218S	
34 256 86	GP313T	läpikuultava sin. GD313J	
34 256 87	GP318T	läpikuultava sin. GD318S	
34 256 88	GP413T	läpikuultava sin. GD413J	
34 256 89	GP418T	läpikuultava sin. GD418S	

**Takalevyt GAMMA-kotelolle**

34 256 66	GS113D	kotelolle GD113J	
34 256 67	GS118D	kotelolle GD118S	
34 256 68	GS213D	kotelolle GD213J	
34 256 69	GS218D	kotelolle GD218S	
34 256 70	GS313D	kotelolle GD313J	
34 256 71	GS318D	kotelolle GD318S	
34 256 72	GS413D	kotelolle GD413J	
34 256 73	GS418D	kotelolle GD418S	

**Lisätarvikkeet GAMMA-kotelolle**

34 256 93	GZ32A	sinetöintiseti	
34 256 96	GZ35A	syylinterilukko	

**Volta-kotelot IP30 uppo FE/PS, N/PE-liittimillä**

34 275 00	VH12NC	1x12 mod	12
34 275 02	VH24NC	2x12 mod	24
34 275 04	VH36NC	3x12 mod	36
34 275 07	VH48NC	4x12 mod	48
34 275 92	VH60NC	5x12 mod	60

**Volta- data-asennuskotelot uppo FE/PS**

34 265 58	VH36NW	12-os. RJ45+2as.I.+3xPR	
34 265 59	VH48NW	12-os. RJ45+3as.I.+3xPR	
34 265 60	VH60NW	12-os. RJ45+4as.I.+3xPR	
34 275 42	VZ302N	Sylinterilukko	
34 275 14	VZ111N	Korotusk. VH12..	
34 275 15	VZ112N	Korotusk. VH24..	
34 275 16	VZ113N	Korotusk. VH36..	
34 275 17	VZ114N	Korotusk. VH48..	
34 265 82	VZ115N	Korotusk. VH60..	



VZ302N



VZ111N



VF108PS



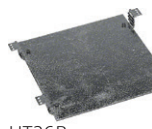
VF122PS



VZ696N



FWB42S



UT26B



FWU62S



VE103N



VE212AK



KN00A

Snro	Tyyppi	Tiedot	Mod
------	--------	--------	-----

**Golf-kotelot IP40 pinta PS, N/PE-liittimillä**

34 255 75	VS122PS	1x22 mod	22
-----------	---------	----------	----

**Golf-kotelot IP40 uppo PS, N/PE-liittimillä**

34 264 68	VF104PS	1x4mod (ei PE/N)	4
34 264 69	VF108PS	1x8mod (ei PE/N)	8
34 264 71	VF118PS	1x18mod	18
34 264 72	VF122PS	1x22mod	22
34 264 74	VF218PS	2x18mod	36
34 264 76	VF318PS	3x18mod	54
34 264 78	VF418PS	4x18mod	72

**Lisätarvikkeet Golf**

34 264 57	VZ794N	lukko kot. VF/VS	
34 264 48	VZ696N	levys.ankkurit VF	

**Univers-vakiokotelot IP44 pinta/uppo FE, PE/N-liittimillä**

34 257 17	FWB31S	3 riviä x 1 kenttä	36
34 257 18	FWB32S	3 riviä x 2 kenttää	72
34 257 19	FWB33S	3 riviä x 3 kenttää	108
34 257 20	FWB34S	3 riviä x 4 kenttää	144
34 257 21	FWB41S	4 riviä x 1 kenttä	48
34 257 22	FWB42S	4 riviä x 2 kenttää	96
34 257 23	FWB43S	4 riviä x 3 kenttää	144
34 257 24	FWB44S	4 riviä x 4 kenttää	192
34 257 25	FWB51S	5 riviä x 1 kenttä	60
34 257 26	FWB52S	5 riviä x 2 kenttää	120
34 257 27	FWB53S	5 riviä x 3 kenttää	180
34 257 28	FWB54S	5 riviä x 4 kenttää	240
34 257 29	FWB61S	6 riviä x 1 kenttä	72
34 257 30	FWB62S	6 riviä x 2 kenttää	144
34 257 35	FWB63S	6 riviä x 3 kenttää	216
34 257 36	FWB64S	6 riviä x 4 kenttää	288
34 257 37	FWB71S	7 riviä x 1 kenttä	84
34 257 38	FWB72S	7 riviä x 2 kenttää	168
34 257 39	FWB73S	7 riviä x 3 kenttää	252
34 257 40	FWB74S	7 riviä x 4 kenttää	336

**Lisätarvikkeet UNIVERS-kotelolle**

34 258 41	FZ597N	Lukko FWB./FW.US2	
34 258 61	FZ803B	Kiin.lattapakkaus FWB..	
34 259 48	UT22B	DIN-kisko upotettu	
34 257 78	UT26A	Asennuslevy L202xK115	
34 257 79	UT26B	Asennuslevy L202xK215	

**Univers-vakiokotelot IP30 uppo FE, PE/N-liittimillä**

34 267 20	FWU32S	3 riviä x 2 kenttää	72
34 267 23	FWU42S	4 riviä x 2 kenttää	96
34 267 26	FWU52S	5 riviä x 2 kenttää	120
34 267 29	FWU62S	6 riviä x 2 kenttää	144
34 267 32	FWU72S	7 riviä x 2 kenttää	168

**VECTOR-kotelot IP54/65, pinta, N/PE-liittimillä, PS/PC**

34 253 03	VE103N	1x3 mod PE/N ruuvi	3
34 253 06	VE106N	1x6 mod PE/N ruuvi	6
34 253 10	VE110N	1x10 mod PE/N ruuvi	10
34 256 12	VE112AK	1x12 mod	12
34 256 18	VE118AK	1x18 mod	18
34 256 22	VE212AK	2x12 mod	24
34 256 28	VE218AK	2x18 mod	36
34 256 32	VE312AK	3x12 mod	36
34 256 38	VE318AK	3x18 mod	54
34 256 42	VE412AK	4x12 mod	48

**Lisätarvikkeet VECTOR-kotelolle**

34 253 81	VZ311	Lukko	
34 253 79	VZ408	Vedonp.kisko 12/18 mod	
34 253 88	VZ759	Tuuletustulppa IP44/M20	
34 253 76	VZ747	Läpiv. suojak. 12 mod	
34 253 77	VZ748	Läpiv. suojak. 18 mod QC	

**QuickConnect-liittimien kannatin kotelolle**

34 256 92	GZ30A	Gamma-kotelolle 13-mod.	
34 256 97	GZ40A	Gamma-kotelolle 18-mod.	
34 269 44	UZ00K1	Univers-vakiokaapeille	
34 269 43	VZ711	Vector-/Volta-kotelolle	
34 253 78	VZ744	Kiinnitysadapteri Vector	
34 269 41	KN00A	DIN-kiskoasennusalusta	

**QuickConnect-jousiliittimet kotelolle**

34 269 20	KN06N	N-liitin 5x4 + 1x16 mm2	
34 269 22	KN10N	N-liitin 8x4 + 2x16 mm2	
34 269 24	KN14N	N-liitin 11x4 + 3x16 mm2	



KN10N



KN22N



KN22E



FL101A



FL119A



FL409A



FL252Z



FL258Z



FL85Z



JP014

Snro	Tyyppi	Tiedot	Mod
34 269 26	KN18N	N-liitin 14x4 + 4x16 mm2	
34 269 28	KN22N	N-liitin 17x4 + 5x16 mm2	
34 269 30	KN26N	N-liitin 20x4 + 6x16 mm2	
34 269 21	KNO6E	PE-liitin 5x4 + 1x16 mm2	
34 269 23	KN10E	PE-liitin 8x4 + 2x16 mm2	
34 269 25	KN14E	PE-liitin 11x4 + 3x16 mm2	
34 269 27	KN18E	PE-liitin 14x4 + 4x16 mm2	
34 269 29	KN22E	PE-liitin 17x4 + 5x16 mm2	
34 269 31	KN26E	PE-liitin 20x4 + 6x16 mm2	
34 269 38	KN99E	yhd.silta PE-liittimille 10 kpl	
34 269 39	KN99N	yhd.silta N-liittimille 10 kpl	

### ORION + kotelot IP65, pinta, teräs (KxLxS)

34 270 02	FL101A	250 x 200 x 160 mm
34 270 03	FL102A	300 x 250 x 160 mm
34 256 98	FL103A	300 x 300 x 160 mm
34 270 04	FL104A	350 x 300 x 160 mm
34 270 05	FL105A	350 x 300 x 200 mm
34 270 06	FL106A	400 x 300 x 160 mm
34 270 07	FL107A	400 x 300 x 200 mm
34 256 08	FL108A	400 x 400 x 200 mm
34 270 09	FL109A	500 x 300 x 160 mm
34 270 10	FL110A	500 x 300 x 200 mm
34 270 11	FL111A	500 x 400 x 160 mm
34 270 12	FL112A	500 x 400 x 200 mm
34 270 13	FL113A	500 x 500 x 200 mm
34 270 14	FL114A	600 x 400 x 200 mm
34 256 15	FL115A	600 x 400 x 250 mm
34 256 16	FL116A	600 x 600 x 250 mm
34 270 17	FL117A	650 x 400 x 200 mm
34 270 18	FL118A	650 x 400 x 250 mm
34 270 19	FL119A	650 x 500 x 200 mm
34 270 20	FL120A	650 x 500 x 250 mm
34 270 21	FL121A	800 x 500 x 200 mm
34 270 22	FL122A	800 x 500 x 250 mm
34 270 23	FL123A	800 x 600 x 250 mm

### Asennuslevyt, teräs, ORION +

34 271 18	FL401A	kot. FL101A
34 271 19	FL402A	kot. FL102A
34 271 20	FL403A	kot. FL103A
34 271 21	FL404A	kot. FL104A/FL105A
34 271 22	FL405A	kot. FL106A/FL107A
34 271 23	FL406A	kot. FL108A
34 271 24	FL407A	kot. FL109A/FL110A
34 271 25	FL408A	kot. FL111A/FL112A/FL118A
34 271 26	FL409A	kot. FL113A
34 271 27	FL410A	kot. FL114A/FL115A
34 271 28	FL411A	kot. FL116A
34 271 29	FL412A	kot. FL117A/FL118A
34 271 30	FL413A	kot. FL119A/FL120A
34 271 31	FL414A	kot. FL121A/FL122A
34 271 32	FL415A	kot. FL123A/FL124A

### Lisätarvikkeet ORION + koteloiille

34 271 14	FL252Z	Kaappiläm. 15W koteloiille
34 264 96	FL253Z	Kaappiläm. 30W koteloiille
34 270 89	FL254Z	Kaappiläm. 45W koteloiille
34 270 97	FL255Z	Kaappiläm. 80W koteloiille
34 270 98	FL256Z	Kaappiläm. 150W koteloiille
34 264 98	FL258Z	Termostaatti 1a 10A lämm.
34 264 85	FL85Z	Kiinnityskorvakkeet kotelolle
34 271 02	FL96Z	Lukituskahva Orion+ kot.

### Moduliaukon peitelevyt koteloihin

34 259 87	JP014	Peitelevy DIN	13
34 267 18	JP015	Peitelevy DIN	18
34 259 95	S35V	Peitelevy DIN	1 m

### Piirustustaskut ja merkintä koteloihin

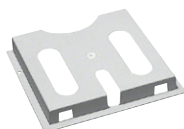
34 259 72	FZ818	Piirt. A4/s=33 mm har	
34 268 97	VZ407	Piirt. 220x240 läpin.	
34 266 06	FZ757M	Piirt. A4/s=3mm magn. sin.	
34 266 07	FZ757A4	Piirt. A4/s=20mm tar. har.	
34 277 13	VZ602	Merk.l.pakk. 10 kpl	14

### Merkintätarvikkeet

32 499 00	YJST	Ylij.suojan ohjet. (4 tarraa)
32 607 92	VVST	VV-suojan ohjet. (4 tarraa)
32 461 99	CZ010	VV-suojan ohjet. SE (1tarra)
32 607 94	JSKT	Johd.suoj.ohjet. (4 tarraa)

### Haaroitusliittimet

19 140 52	KO2SN	1N 25/16 mm2
-----------	-------	--------------



FZ818



FZ757M



KH24C



KDN363A



KC325



MBS116



MBN116E



MBN216E



MBN316E

Snro	Tyyppi	Tiedot	Mod
19 140 53	KH24C	4N 25/16 mm	
19 140 56	K64	1N 35/25 mm2	
19 140 57	KH35A	4N 35/25 mm2	
19 140 83	KH45A	5N 35/25 mm2	

### Vaihekiskot

35 365 07	KD163Q	1-nap sin. 2-mod N-yhd. 1m 56	
36 365 70	KDN163A	1-nap er. 63A 12mod	12
36 365 71	KDN163B	1-nap er. 63A 56mod	56
36 365 86	KDN180B	1-nap er. 80A 56mod	56
36 365 73	KDN263B	2-nap er. 63A 56mod	56
36 365 75	KDN363A	3-nap er. 63 A 12mod	12
36 365 76	KDN363B	3-nap er. 63 A 57mod	57
36 365 77	KDN380B	3-nap er. 80 A 57mod	57
36 365 67	KDN463A	4-nap L1+L2+L3+N	12
36 365 78	KDN463B	4-nap L1+L2+L3+N	56
36 365 81	KDN480A	4-nap L1+L2+L3+N	12
36 365 83	KDN480B	4-nap L1+L2+L3+N	56
36 365 69	KDN451D	4-nap L1+N+L2+N+L3	12
36 364 08	KDN451E	4-nap L1+N+L2+N+L3	56
32 466 09	KDN263AZ	2-nap. 63A ARF	12
32 466 12	KDN263AZS	2-nap. 63A ARF apk	10
32 466 11	KDN463BZ	4-nap. L1N+L2N+L3N ARF	24
36 365 98	KZNO21	Päätys.virtak. 1-nap	10
36 365 89	KZNO23	Päätys.virtakisk. 2/3-nap	
36 365 97	KZ059	Kosketuss. kiskolle	5
36 365 99	K67M	KytKentäjoht. in	
19 022 00	KC325	Kyt.silta 3x10mm2	
32 635 34	KF83A	Syöttöl. 35m2Al/Cu KB163P/N	
32 635 35	KF83C	Syöttöl. 35m2 Al/Cu KDNxxxx	

### Johdonsuojakatk. jousil., 1-nap. B-käyrä 6kA

32 464 06	MBS106	6 A	1
32 464 10	MBS110	10 A	1
32 464 16	MBS116	16 A	1

### Johdonsuojakatk. jousil., 1-nap. C-käyrä 6kA

32 468 06	MCS106	6 A	1
32 468 10	MCS110	10 A	1
32 468 16	MCS116	16 A	1

### Johdonsuojakatkaisijat, 1-nap. B-käyrä 6kA

32 461 06	MBN106E	6 A	1
32 461 10	MBN110E	0 A	1
32 461 16	MBN116E	16 A	1
32 461 20	MBN120E	20 A	1
32 461 25	MBN125E	25 A	1
32 461 32	MBN132E	32 A	1
32 461 40	MBN140E	40 A	1
32 461 50	MBN150E	50 A	1
32 461 63	MBN163E	63 A	1

### Johdonsuojakatkaisijat, 2-nap. B-käyrä 6kA

32 462 06	MBN206E	6 A	2
32 462 10	MBN210E	10 A	2
32 462 16	MBN216E	16 A	2
32 462 20	MBN220E	20 A	2
32 462 25	MBN225E	25 A	2
32 462 32	MBN232E	32 A	2
32 462 40	MBN240E	40 A	2

### Johdonsuojakatkaisijat, 3-nap. B-käyrä 6kA

32 463 06	MBN306E	6 A	3
32 463 10	MBN310E	10 A	3
32 463 16	MBN316E	16 A	3
32 463 20	MBN320E	20 A	3
32 463 25	MBN325E	25 A	3
32 463 32	MBN332E	32 A	3
32 463 40	MBN340E	40 A	3 J

### Johdonsuojakatkaisijat, 1-nap. C-käyrä 6kA

32 465 00	MCN100	0,5 A	1
32 465 01	MCN101	1 A	1
32 465 02	MCN102	2 A	1
32 465 03	MCN103	3 A	1
32 465 04	MCN104	4 A	1
32 465 06	MCN106E	6 A	1
32 465 10	MCN110E	10 A	1
32 465 13	MCN113E	13 A	1
32 465 16	MCN116E	16 A	1
32 465 20	MCN120E	20 A	1
32 465 25	MCN125E	25 A	1
32 465 32	MCN132E	32 A	1
32 465 40	MCN140E	40 A	1



MCN116E



MCN216E



MCN316E



MCN416E



HMC199



NDN116

Snro	Tyyppi	Tiedot	Mod
32 465 50	MCN150E	50 A	1
32 465 63	MCN163E	63 A	1

**Johdonsuojakatkaisijat, 2-nap. C-käyrä 6kA**

32 466 00	MCN200	0,5 A	2
32 466 01	MCN201	1 A	2
32 466 02	MCN202	2 A	2
32 466 04	MCN204	4 A	2
32 466 06	MCN206E	6 A	2
32 466 10	MCN210E	10 A	2
32 466 16	MCN216E	16 A	2
32 466 20	MCN220E	20 A	2
32 466 25	MCN225E	25 A	2
32 466 32	MCN232E	32 A	2
32 466 40	MCN240E	40 A	2
32 466 50	MCN250E	50 A	2
32 466 63	MCN263E	63 A	2

**Johdonsuojakatkaisijat, 3-nap. C-käyrä 6kA**

32 467 00	MCN300	0,5 A	3
32 467 01	MCN301	1 A	3
32 467 02	MCN302	2 A	3
32 467 04	MCN304	4 A	3
32 467 06	MCN306E	6 A	3
32 467 10	MCN310E	10 A	3
32 467 16	MCN316E	16 A	3
32 467 20	MCN320E	20 A	3
32 467 25	MCN325E	25 A	3
32 467 32	MCN332E	32 A	3
32 467 40	MCN340E	40 A	3
32 467 50	MCN350E	50 A	3
32 467 63	MCN363E	63 A	3

**Johdonsuojakatkaisijat, 4-nap. C-käyrä 6kA**

32 488 10	MCN410E	10 A	4
32 488 16	MCN416E	16 A	4
32 488 32	MCN432E	32 A	4
32 488 63	MCN463E	63 A	4

**Johdonsuojakatkaisijat, 1-nap. C-käyrä 10kA**

32 492 06	NCN106	6 A	1
32 492 10	NCN110	10 A	1
32 492 16	NCN116	16 A	1
32 492 20	NCN120	20 A	1
32 492 25	NCN125	25 A	1
32 492 63	NCN163	63 A	1
32 631 36	HMC180	80 A	1,5
32 631 38	HMC190	100 A	1,5
32 631 40	HMC199	125 A	1,5

**Johdonsuojakatkaisijat, 3-nap. C-käyrä 10kA**

32 631 90	NCN310	10 A	3
32 631 94	NCN316	16 A	3
32 632 06	NCN363	63 A	3
32 632 08	HMC380	80 A	4,5
32 632 10	HMC390	100 A	4,5
32 632 12	HMC399	125 A	4,5

**Johdonsuojakatkaisijat, 1-nap. D-käyrä 10kA**

32 632 50	NDN100	0,5 A	1
32 632 52	NDN101	1 A	1
32 632 54	NDN102	2 A	1
32 632 58	NDN104	4 A	1
32 632 60	NDN106	6 A	1
32 632 62	NDN110	10 A	1
32 632 66	NDN116	16 A	1
32 632 68	NDN120	20 A	1
32 632 70	NDN125	25 A	1
32 632 72	NDN132	32 A	1
32 632 74	NDN140	40 A	1
32 632 76	NDN150	50 A	1
32 632 78	NDN163	63 A	1
32 632 80	HMD180	80 A	1,5
32 632 82	HMD190	100 A	1,5
32 632 84	HMD199	125 A	1,5

**Johdonsuojakatkaisijat, 3-nap. D-käyrä 10kA**

32 633 26	NDN302	2 A	3
32 633 30	NDN304	4 A	3
32 633 32	NDN306	6 A	3
32 633 34	NDN310	10 A	3
32 633 38	NDN316	16 A	3
32 633 40	NDN320	20 A	3
32 633 42	NDN325	25 A	3



NDN316



MZN175



SBN140



SFT440



SH140



SPA930



SPA800



SPB415



SPC203N

Snro	Tyyppi	Tiedot	Mod
32 633 44	NDN332	32 A	3
32 633 46	NDN340	40 A	3
32 633 48	NDN350	50 A	3
32 633 50	NDN363	63 A	3

**Johdonsuojakatkaisijoiden lisätarvikkeet**

32 499 75	MZN175	Lukituslaite	
32 499 11	MZ201	Apukosketin 1s+1a 5A	0,5
32 499 12	MZ202	Hälytyskosk. 1s+1a 5A	0,5
32 499 13	MZ203	Työvirtalaukaisin	1
32 499 16	MZ206	Alijännitelaukaisin	1

**Kompaktikatkaisijat, 3-nap. p160 TM Ir aset. 25kA**

36 377 60	HHS063DC	63 A	
36 377 61	HHS080DC	80 A	
36 377 62	HHS100DC	100 A	
36 377 63	HHS125DC	125 A	
36 377 64	HHS160DC	160 A	

**Kytkimet**

36 675 40	SBN125	0-1 1x25A 250V-	1
36 376 68	SBT125	0-1 1x25A 250V- mv	1
36 376 41	SBN132	0-1 1x32A 250V-	1
36 376 42	SBN140	0-1 1x 40A 250V-	1
36 376 43	SBN163	0-1 1x 63A 250V-	1
36 376 47	SBN225	0-1 2x25A 400V-	1
36 376 49	SBN240	0-1 2x40A 400V-	2
36 376 55	SBN332	0-1 3x32A 400V-	2
36 376 56	SBN340	0-1 3x40A 400V-	3
36 376 57	SBN363	0-1 3x63A 400V-	3
36 376 58	SBN380	0-1 3x80A 400V-	3
36 376 63	SBN440	0-1 4x40A 400V-	4
36 376 64	SBN463	0-1 4x63A 400V-	4
36 376 65	SBN480	0-1 4x80A 400V-	4
36 376 66	SBN490	0-1 4x100A 400V-	4
36 376 96	SFH125	1-2 1x25A 250V-	1
36 376 98	SFH225	1-2 2x25A 250V-	2
36 376 78	SFT125	1-0-2 1x25A 250V-	1
36 376 81	SFT225	1-0-2 2x25A 250V-	2
36 376 80	SFT140	1-0-2 1x40A 250V-	2
36 376 83	SFT240	1-0-2 2x40A 250V-	2
36 376 84	SFT340	1-0-2 3x40A 250V-	3
36 376 85	SFT440	1-0-2 4x40A 250V-	8
36 364 03	SF263	1-0-2 2x63A 230V-	4
36 364 05	SF463	1-0-2 4x63A 400V-	8
36 071 35	SH040	0-1 3x40A 400V-	3
36 071 45	SH080	0-1 3x80A 400V-	3
36 071 40	SH092	0-1 3x125A 400V-	4,5
36 071 47	SH096	0-1 3x160A 400V-	4,5
36 071 36	SH140	0-1 3x40A kisk. 400V-	3
36 071 46	SH180	0-1 3x80A kisk. 400V-	3
36 071 43	SH240	0-1 4x40A kisk. 400V-	4
36 071 44	SH280	0-1 4x80A kisk. 400V-	4

**Ylijännitesuojat**

32 465 58	SPA911	2N T1+T2 12,5kA 1,2kV HK	2
32 465 59	SPA930	3N T1+T2 12,5kA 1,2kV HK	3
32 465 60	SPA931	4N T1+T2 12,5kA 1,2kV HK	4
32 465 47	SPA800	3N T1+T2 25kA 1,5kA HK	6
32 465 48	SPA801	4N T1+T2 25kA 1,5kA HK	8
32 465 51	SPA180	1N T1+T2 25kA 1,5kA etuk.	2
32 465 64	SPB115	1N T2 40kA 1,35kV HK	1
32 465 65	SPB215	2N T2 40kA 1,35kV HK	2
32 465 66	SPB315	3N T2 40kA 1,35kV HK	3
32 465 67	SPB413	4N T2 40kA 1,35kV	4
32 465 68	SPB415	4N T2 40kA 1,35kV HK	4
32 465 71	SPC203N	2N T3 1,25kV 5kA HK	1
32 465 72	SPC403N	4N T3 1,4kV 3kA HK	2
32 462 02	EUS315	2N T3 1,3kV 3kA 3j UK	3
32 462 03	EUS615	2N T3 1,3kV 3kA 6j UK	3
32 465 81	SPV340	2N T2 PV 1,9kV 15kA DC	3
32 465 75	SPK602	ADSL/ISDN 185VDC 10kA	1
32 465 80	SPK806	Modbus/video 0,75kV 0,5/5kA	
32 465 79	SPK802	sääasema 0,75kV 0,5/5kA	
32 465 77	SPK900	Ethernet/VoIP 2kA	

**Varapatruneat ylijännitesuojille**

32 465 61	SPA090	SPA9xx L- navat	1
32 465 62	SPA090N	SPA931 N-napa	1
32 465 49	SPA081	SPA80x L- navat	2
32 465 54	SPA001N	SPA801 N-napa	2
32 465 69	SPB015	SPBx13/15 L- navat	1
32 465 70	SPB015N	SPBx13/15 N-napa	1
32 465 82	SPV040	SPV340 +/- /PE	1



SPA090



SPA081



ADA966G



ADM466C



ADZ366D



CDA225K



CDA240K



CDA440K



CDB625E

**Vikavirtajohdonsuojakatkaisijat, 6kA, C-käyrä, A-tyyppi**

Snr	Tyyppi	Tiedot	Mod
32 607 30	AFA906H	2x6A 300mA	2
32 607 31	AFA960G	2x10A 300mA	2
32 607 53	AFA966G	2x16A 300mA	2
32 607 55	AFA970G	2x20A 300mA	2

**Vikavirtajohdonsuojakatkaisijat, 6 kA, C-käyrä, A-tyyppi**

Snr	Tyyppi	Tiedot	Mod
32 607 60	ADA954G	2x4A 30mA	2
32 607 00	ADA956G	2x6A 30mA	2
32 607 01	ADA960G	2x10A 30mA	2
32 607 02	ADA966G	2x16A 30mA	2
32 607 03	ADA970G	2x20A 30mA	2
32 607 04	ADA975G	2x25A 30mA	2
32 461 60	ADM456C	4x6A 30mA	4
32 461 61	ADM460C	4x10A 30mA	4
32 461 64	ADM466C	4x16A 30mA	4
32 461 65	ADM470C	4x20A 30mA	4
32 461 66	ADM475C	4x25A 30mA	4
32 461 67	ADM482C	4x32A 30mA	4
32 462 48	ADZ360D	3xL+N 10A 30mA QC	4
32 462 51	ADZ366D	3xL+N 16A 30mA QC	4

**Vikavirtajohdonsuojakatkaisijat, 6 kA, B-käyrä, A-tyyppi**

Snr	Tyyppi	Tiedot	Mod
32 607 45	ADA906G	2x6A 30mA	2
32 607 46	ADA910G	2x10A 30mA	2
32 607 47	ADA916G	2x16A 30mA	2
32 607 48	ADA920G	2x20A 30mA	2
32 607 49	ADA925G	2x25A 30mA	2
32 461 52	ADM406C	4x6A 30mA	4
32 461 53	ADM410C	4x10A 30mA	4
32 461 55	ADM416C	4x16A 30mA	4
32 461 56	ADM420C	4x20A 30mA	4
32 461 57	ADM425C	4x25A 30mA	4
32 461 58	ADM432C	4x32A 30mA	4
32 462 45	ADZ310D	3xL+N 10A 30mA QC	4
32 462 47	ADZ316D	3xL+N 16A 30mA QC	4

**Vikavirtasuojakytkimet A-tyyppi, -25°C**

Snr	Tyyppi	Tiedot	Mod
32 608 01	CCA216D	10mA 2x16A	2
32 608 10	CDA225K	30mA 2x25A	2
32 608 23	CDS226K	30mA 2x25A JL	2
32 608 11	CDA240K	30mA 2x40A	2
32 608 12	CDA263K	30mA 2x63A	2
32 608 13	CDA425K	30mA 4x25A	4
32 608 14	CDA440K	30mA 4x40A	4
32 608 15	CDA463K	30mA 4x63A	4
32 464 85	CDA680K	30mA 4x80A	4
32 464 86	CDA684K	30mA 4x100A	4
32 464 87	CDA690	30mA 4x125A	4
32 608 69	CDH225G	30mA 2x25A HI	2
32 608 70	CDH240G	30mA 2x40A HI	2
32 608 71	CDH263G	30mA 2x63A HI	2
32 608 72	CDH425G	30mA 4x25A HI	4
32 608 08	CDH440D	30mA 4x40A HI	4
32 608 09	CDH463D	30mA 4x63A HI	4
32 608 26	CFA225K	300mA 2x25A	2
32 608 27	CFA240K	300mA 2x40A	2
32 608 28	CFA263K	300mA 2x63A	2
32 608 29	CFA425K	300mA 4x25A	4
32 608 30	CFA440K	300mA 4x40A	4
32 608 31	CFA463K	300mA 4x63A	4
32 464 91	CFA680K	300mA 4x80A	4
32 464 92	CFA684K	300mA 4x100A	4
32 464 93	CFA690	300mA 4x125A	4
32 608 47	CPA440D	300mA 4x40A S	4
32 608 48	CPA463D	300mA 4x63A S	4
32 465 39	CPA690	300mA 4x125A S	4
32 608 60	CGA425D	500mA 4x25A	4
32 608 61	CGA440D	500mA 4x40A	4
32 608 62	CGA463D	500mA 4x63A	4
32 465 38	CGA690	500mA 4x125A	4

**Vikavirtasuojakytkimet B-tyyppi 10kA, -25°C**

Snr	Tyyppi	Tiedot	Mod
32 464 54	CDB525E	30mA 2x25A	4
32 464 94	CDB625E	30mA 4x25A	4
32 464 95	CDB640E	30mA 4x40A	4
32 464 96	CDB663E	30mA 4x63A	4
32 464 97	CDB480E	30mA 4x80A	4
32 464 98	CDB484E	30mA 4x100A	4
32 465 05	CFB625E	300mA 4x25A	4
32 465 07	CFB640E	300mA 4x40A	4
32 465 08	CFB663E	300mA 4x63A	4



KM07N



KM07NF



ARC966D



ARC566D



ARF966D



ARF966D



MM502N



MZ521N

**Lisätarvikkeet vikavirtasuojille**

Snr	Tyyppi	Tiedot	Mod
32 607 95	CZ001	Apu-/hälytyskoski.1s+1a	1
32 608 49	CZ009	Apukosketin CDB484E	0,5
32 607 10	CZN005	Liitinsuoja 2 mod	
32 607 11	CZN006	Liitinsuoja 4 mod	
19 140 61	KM07N	N-liitin 7-os. vvsk:lle	
19 022 15	KM07NF	N-liitin 7-os. IP20 vvsk	
34 268 65	VZ455	N-liitin 4-os. vvsk:lle	
34 276 86	VZ456N	N-liitin 5-os. JL10 kpl	

**Valokaarivikasuojat + JSK 1L+N, 6kA, B-käyrä, jousil.**

Snr	Tyyppi	Tiedot	Mod
32 464 27	ARC910D	10A	2
32 464 28	ARC913D	13A	2
32 464 29	ARC916D	16A	2

**Valokaarivikasuojat + JSK, 1L+N, 6kA, C-käyrä, jousil.**

Snr	Tyyppi	Tiedot	Mod
32 464 34	ARC960D	10A	2
32 464 35	ARC963D	13A	2
32 464 36	ARC966D	16A	2

**Valokaarivikasuojat + JSK 1L+N, 10kA, B-käyrä**

Snr	Tyyppi	Tiedot	Mod
32 464 09	ARC506D	6A	2
32 464 11	ARC510D	10A	2
32 464 12	ARC513D	13A	2
32 464 14	ARC516D	16A	2
32 464 15	ARC520D	20A	2
32 464 17	ARC525D	25A	2

**Valokaarivikasuojat + JSK 1L+N, 10kA, C-käyrä**

Snr	Tyyppi	Tiedot	Mod
32 464 18	ARC556D	6A	2
32 464 19	ARC560D	10A	2
32 464 21	ARC563D	13A	2
32 464 22	ARC566D	16A	2
32 464 23	ARC570D	20A	2
32 464 24	ARC575D	25A	2

**Valokaarivikasuojat + VV-JSK 1L+N, 6kA, B-käyrä, jousil.**

Snr	Tyyppi	Tiedot	Mod
32 465 84	ARF910D	10A	3
32 465 85	ARF913D	13A	3
32 465 86	ARF916D	16A	3

**Valokaarivikasuojat + VV-JSK 1L+N, 6kA, C-käyrä, jousil.**

Snr	Tyyppi	Tiedot	Mod
32 465 88	ARF960D	10A	3
32 465 89	ARF963D	13A	3
32 465 90	ARF966D	16A	3

**Valokaarivikasuojat + VV-JSK 1L+N, 10kA, B-käyrä**

Snr	Tyyppi	Tiedot	Mod
32 465 91	ARF506D	6A	3
32 465 92	ARF510D	10A	3
32 465 93	ARF513D	13A	3
32 465 94	ARF516D	16A	3
32 465 95	ARF520D	20A	3
32 465 96	ARF525D	25A	3

**Valokaarivikasuojat + VV-JSK1L+N, 10kA, C-käyrä**

Snr	Tyyppi	Tiedot	Mod
32 465 97	ARF556D	6A	3
32 465 98	ARF560D	10A	3
32 465 99	ARF563D	13A	3
32 466 05	ARF566D	16A	3
32 466 07	ARF570D	20A	3
32 466 08	ARF575D	25A	3

**Moottorisuojakytkimet 230/400V, K-käyrä**

Snr	Tyyppi	Tiedot	Mod
37 480 01	MM501N	0,1 - 0,16 A	2,5
37 480 02	MM502N	0,16 - 0,25 A	2,5
37 480 03	MM503N	0,25 - 0,4 A	2,5
37 480 04	MM504N	0,4 - 0,63 A	2,5
37 480 05	MM505N	0,63 - 1,0 A	2,5
37 480 06	MM506N	1,0 - 1,6 A	2,5
37 480 07	MM507N	1,6 - 2,5 A	2,5
37 480 08	MM508N	2,5 - 4 A	2,5
37 480 09	MM509N	4 - 6,3 A	2,5
37 480 10	MM510N	6,3 - 10 A	2,5
37 480 11	MM511N	10 - 16 A	2,5
37 480 12	MM512N	16 - 20 A	2,5
37 480 13	MM513N	20 - 25 A	2,5

**Lisätarvikkeet moottorisuojakytkimille**

Snr	Tyyppi	Tiedot	Mod
37 480 20	MZ520N	Apukosketin 1s+1a	0,5
37 480 21	MZ521N	Kotelo IP55	
37 480 22	MZ522N	Apukosketin 1s	
37 480 23	MZ523N	Työvirtalaukaisin 230 VAC	
37 480 27	MZ527N	Hälytyskosketin 2s	0,5



**Snro**    **Tyyppi**    **Tiedot**    **Mod**

**HÄTÄ-SEIS-painikkeet, IP65 koteloitu, pinta**  
 37 480 35 MZ530N Hätä-seis-painike  
 37 480 31 MZ531N Hätä-seis-painike avaim.

SVN391



**Painikkeet 16A, 250VAC**  
 23 173 71 SVN311 1s 1  
 23 173 75 SVN331 2s 1  
 23 173 79 SVN351 1s+1a 1  
 23 173 81 SVN371 1s/1s vihr./pun. painike 1  
 23 173 82 SVN391 1s/1a vihr./pun. painike 1  
 23 173 89 SVN452 1s+1a pun. merkkivalo 1  
 23 173 85 SVN422 1a pun. merkkivalo 1  
 23 173 83 SVN411 1s vihr. merkkivalo 1

SVN413



**Painokytkimet 16A, 250VAC**  
 23 173 80 SVN352 1s+1a 1  
 23 173 84 SVN413 1s vihr. merkkivalolla 1

SVN127



**Merkkilamppukalusteet LED**  
 23 173 62 SVN121 vihreä 230VAC 1  
 23 173 63 SVN122 punainen 230VAC 1  
 23 173 64 SVN123 oranssi 230VAC 1  
 23 173 65 SVN124 sininen 230VAC 1  
 23 173 66 SVN125 kirkas 230VAC 1  
 23 173 67 SVN126 vihr + pun 230VAC 1  
 23 173 68 SVN127 3 x punainen 230VAC 1  
 23 173 61 SVN128 2 x kirkas 230VAC 1  
 23 173 69 SVN131 vihreä 12-48V AC/DC 1  
 23 173 70 SVN132 punainen 12-48V AC/DC 1  
 23 173 93 SVN135 kirkas 12-48 V AC/DC 1

EZM100



**Aikareleet 1vk, 1 moduuli, DIN**  
 27 073 52 EZD100 Vetohidastus 1  
 27 073 53 EZF100 Päästöhidastus 1  
 27 070 23 EZN003 Vetohipaisu 1  
 27 073 54 EZL100 Vakiop. 10-180min 230V 1  
 27 073 55 EZM100 Monitoimirele 7 toim. 1

EMS005



**Porrasvaloautomaatit 30s - 12 min 16A 230VAC**  
 26 142 37 EMN001 perus RL 1  
 26 142 38 EMN005 monit. 1h siiv./KV RL 1  
 26 142 39 EMS005 monit. 1h siiv./KV JL 1

EPN515



**Sysäysreleet (perint.) 16A**  
 27 073 24 EPN503 1s + 1a 16A 48V-/24V= 1  
 27 073 25 EPN510 1s 16A 230V-/110V= 1  
 27 073 26 EPN513 1s 16A 24V-/12V= 1  
 27 073 27 EPN515 1a+1s 16A 230V/110V= 1  
 27 073 28 EPN518 1a+1s 16A 24V-/12V= 1  
 27 073 29 EPN519 1a+1s 16A 12V- 1  
 27 073 30 EPN520 2s 16A 230V-/110V= 1  
 27 073 31 EPN521 2s 16A 12V- 1  
 27 073 32 EPN524 2s 16A 24V-/12V= 1  
 27 073 33 EPN525 2a+2s 16A 230V-/110V= 1  
 27 073 34 EPN526 2s 16A 48V-/24V= 1  
 27 073 35 EPN528 2a+2s 16A 24V-/12V= 1  
 27 073 36 EPN540 4s 16A 230V-/110V= 1  
 27 073 37 EPN541 4s 16A 24V-/12V= 1  
 27 073 38 EPN548 4s 16A 48V-/24V= 1

EPS450B



**Lisätarvikkeet sysäysreleille (perint.)**  
 27 073 20 EPN050 Pakko-ohjyksikkö 1  
 27 073 21 EPN051 Apukosketin 1s+1a 2A 1

ERC216

**Elektroniset sysäysreleet 16A**  
 27 073 03 EP411 1s 8-24V AC/DC RL 1  
 27 073 17 EPN410 1s 230VAC RL 1  
 27 073 18 EPS410B 1s 230VAC JL 1  
 27 073 19 EPS450B 1s ajast. 230VAC JL 1

**Välireleet 16A kytkimellä 1-A-0 (ei palautuva)**  
 27 070 63 ERL218 1s+1a kela 8-12VAC 1  
 27 070 62 ERD218 1s+1a kela 24VAC 1  
 27 070 61 ERC218 1s+1a kela 230VAC 1  
 27 070 57 ERL216 2s kela 8-12VAC 1  
 27 070 56 ERD216 2s kela 24VAC 1  
 27 070 55 ERC216 2s kela 230VAC 1  
 27 070 67 ERD418 2s+2a kela 24VAC 2  
 27 070 66 ERC418 2s+2a kela 230VAC 2

**Kontaktorit 25A - 63A**  
 37 480 71 ESC125 1s 25A kela 230VAC 1  
 37 480 84 ESD227 1s+1a 25A kela 24VAC 1  
 37 480 82 ESC227 1s+1a 25A kela 230VAC 1



ESC225



ESC440



ESC425S



ERD225SDC



ETC325S



EUM100



60052



EVN004



HTG911H

**Snro**    **Tyyppi**    **Tiedot**    **Mod**

37 480 77 ESD225 2s 25A kela 24VAC 1  
 37 480 75 ESC225 2s 25A kela 230VAC 1  
 37 480 79 ESC226 2a 25A kela 230VAC 1  
 37 480 86 ESC325 3s 25A kela 230VAC 2  
 37 480 94 ESD427 2s+2a 25A kela 24VAC 2  
 37 480 93 ESC427 2s+2a 25A kela 230VAC 2  
 37 480 96 ESC428 3s+1a 25A kela 230VAC 2  
 37 480 88 ESD425 4s 25A kela 24VAC 2  
 37 480 87 ESC425 4s 25A kela 230VAC 2  
 37 480 90 ESC426 4a 25A kela 230VAC 2  
 37 481 05 ESC340 3s 40A kela 230VAC 3  
 37 481 12 ESC443 3s+1a 40A kela 230VAC 3  
 37 481 06 ESC440 4s 40A kela 230VAC 3  
 37 481 10 ESC441 4a 40A kela 230VAC 3  
 37 481 20 ESC463 4s 63A kela 230VAC 3

**Hurinattomat kontaktorit 25 - 63A**  
 37 480 36 ESD225S 2s 25A k.24VAC 1  
 37 480 34 ESC225S 2s 25A k.230VAC 1  
 37 480 39 ESD325S 3s 25A k.24VAC 2  
 37 480 38 ESC325S 3s 25A k.230VAC 2  
 37 480 41 ESD425S 4s 25A k.24VAC 2  
 37 480 40 ESC425S 4s 25A k.230VAC 2  
 37 480 47 ESC426S 4a 25A k.230VAC 2  
 37 480 52 ESD427S 2s+2a 25A k.24VAC 2  
 37 480 51 ESC427S 2s+2a 25A k.230VAC 2  
 37 480 54 ESC428S 3s+1a 25A k.230VAC 2  
 37 480 60 ESC340S 3s 40A k.230VAC 3  
 37 480 61 ESC440S 4s 40A k.230VAC 3  
 37 480 68 ESC463S 4s 63A k.230VAC 3

**Hurinattomat kontaktorit 25A kytkimellä 0-A-1 (ei palautuva)**  
 27 070 96 ERD225SDC 2s 25A kela 24VDC 1

**Kontaktorit kytkimellä 0-A-1, tariffiohjaus (palautuva)**  
 37 480 00 ETC225S 2s 25A k.230VAC hur 1  
 37 480 14 ETC325S 3s 25A k.230VAC hur 2  
 37 480 15 ETC425S 4s 25A k.230VAC hur 2  
 37 480 16 ETC225 2s 25A k.230VAC 1  
 37 480 19 ETC325 3s 25A k.230VAC 2  
 37 480 24 ETC425 4s 25A k.230VAC 2  
 37 480 30 ETC440 4s 40A k.230VAC 3

**Apukoskettimet kont./rel./kyt ERx/ESx/ETx/SBx/SFx**  
 37 481 27 ESC080 1s+1a 6A 1

**Virranvalvontareleet DIN**  
 27 073 45 EUC100 1v 0.5-10A ali/yli/ikk. 1

**Jännitevalvontareleet DIN**  
 27 073 46 EEU100 alij. 1/3v 1vk 1  
 27 073 47 EEU200 alij. 1/3v 2vk 2  
 27 073 48 EUD100 yli/ali+vaihej. 1/3v 1vk 1  
 27 073 49 EUM100 alij./ikk/vaihej 1/3v 1vk 1  
 27 073 50 EUM200 alij./ikk/vaihej 1/3v 2vk 2  
 27 073 51 EUP100 epäsym. 5-25% 3v 1vk 1

**Kuormanvapautus- ja virranrajoitusreleet**  
 27 070 00 ED183 1v 6,7-39A 230V 1  
 27 070 40 60001 1-por. 15/30/45/60A 1  
 27 070 41 60052 2-por. 10-90A 2  
 27 070 39 60060 3-por. 10-90A 3

**Valonsäätimet painikeohjaukseen**  
 26 130 38 EVN011 60/300W RCLPD 1  
 26 130 39 EVN012 60/300W RCLPD lisät. 1  
 26 130 40 EVN002 100/500W RCLPD 2  
 26 130 41 EVN004 100/500W RCLPD lisät. 2  
 26 42 15 EVI06 1-10V EVI00/liit.lait. 4  
 26 142 16 EVI08 1-10V EVI00/liit.l. til.ohj. 4

**Teholähteet**  
 27 070 01 TGA200 230VAC/24VDC 1A 4  
 27 073 08 HTG911H 230VAC/24VDC 2.5A 4

**Soittokellomuuntajat**  
 70 360 34 ST303N 230V-/8-12V- 8VA kyt. 2  
 70 360 33 ST303 230V-/8-12V- 8VA 2  
 70 360 35 ST305 230V-/8-12V- 16VA 3

**Suojajännitemuuntajat**  
 70 360 43 ST313 230V-/12-24V- 16VA 4



SNS016

Snro	Tyyppi	Tiedot	Mod
70 360 36	ST312	230V~/12-24V~ 25VA	4
70 360 44	ST314	230V~/12-24V~ 40VA	4
70 360 45	ST315	230V~/12-24V~ 63VA 6	
84 016 00	ST320	230~/12V 12VA	2

### Soittokellot, summerit, DIN-pistorasiat

70 360 12	SU212	Soittok. 8-12V 4VA 85dB	1
70 360 13	SU213	Soittok. 230V 7,7VA 85dB	1
70 360 14	SU214	Summeri 8-12V 4VA 78dB	1
70 360 15	SU215	Summeri 230V 7,7VA 78dB	1
25 072 40	SNS016	Pistor. 10/16A 250V JL	2,5
25 072 42	SNO16	Pistor. 10/16A 250V RL	2,5



EHN111

### Kellokytkimet, analogiset

26 142 40	EHN010	vrk 1s 16A	1
26 142 41	EHN011	vrk 1s 16A varak.	1
26 142 42	EHN110	vrk 1vk 16A	3
26 142 43	EHN111	vrk 1vk 16A varak.	3
26 142 44	EHN171	vko 1vk 16A varak.	3



EGN200

### Kellokytkimet viikko/vuosi/astro monit. Bluetooth

26 142 05	EGN100	1K/10A ilm. näyttöä vk.	1
26 142 07	EGN200	2K/16A LCD-n. varak.	2
26 142 08	EGN400	2K/16A LCD-n. varak.	4



EGN103

### Digitaaliset kellokytkimet viikko/vuorokausi

26 142 06	EGN103	1K/16A varak. BT-port.	2
-----------	--------	------------------------	---

### Lisätarvikkeet kellokytkimille

26 142 12	EGN003	Ohj.av. Bluetooth EGN103	
26 142 28	EG005	Muistiav. EG103x/203x	
26 142 29	EG006	Ohj.av.kotelo	1



EEN100

### Hämäräkytkimet + anturit

26 142 17	EE702	koteloitu 2300W IP55	
26 130 86	EEN100	1-kan. + pinta-anturi	1
26 130 87	EEN101	1-kan. + uppoanturi	1
26 130 88	EEN002	Uppoanturi EEN10x/EGNx00	
26 130 89	EEN003	Pinta-anturi EEN10x/EGNx00	



EE702

### Käyttötuntilaskurit DIN

66 200 10	EC100	Käyttötuntilaskuri	2
-----------	-------	--------------------	---

### Monimittarit DIN/96x96

67 735 22	SM101E	Monim. I/U/F/P/h	4
67 735 23	SM101C	Monim. I/U/F/P/E/h Mdb	4
67 735 00	SM102E	Monim. I/U/F/P/h 96x96	



SM101E

### kWh-mittarit 230/400 VAC

67 735 44	ECN140D	1v 40A	1
67 735 45	ECP140D	1v 40A SO MID	1
67 735 47	ECR140D	1v 40A modbus MID	1
67 735 46	ECM140D	1v 40A Mbus MID	1
67 735 49	ECP180T	1v 3kan. 80A SO	4
67 735 51	ECR180T	1v 3kan. 80A modbus	4
67 735 50	ECM180T	1v 3kan. 80A Mbus	4
67 735 53	ECP180D	1v 80A SO MID	2
67 735 55	ECR180D	1v 80A modbus MID	2
67 735 50	ECM180D	1v 80A Mbus MID	2
67 735 57	ECP380D	3v 80A SO MID	4
67 735 59	ECR380D	3v 80A modbus MID	4
67 735 58	ECM380D	3v vm 5-6000/5A Mbus MID	4
67 735 62	ECP310D	3v 125A SO MID	6
67 735 64	ECR310D	3v 125A modbus MID	6
67 735 63	ECM310D	3v 125A Mbus MID	6
67 735 67	ECP300C	3v vm 5-6000/5A SO MID	4
67 735 69	ECR300C	3v vm 5-6000/5A modbus MID	4
67 735 68	ECM300C	3v vm 5-6000/5A M-bus MID	4

ECN140D



ECP380D

### Lisätarvikkeet mittareille

67 739 53	SMO02	tauluas.sarja 4M SM/EC	4
-----------	-------	------------------------	---

### Virtamuuntajat

67 841 30	SRA00505	50/5A 1VA Ik1	
67 841 33	SRA01005	100/5A 2,5VA Ik1	
67 841 35	SRA01505	150/5A 2,5VA Ik1	
67 841 36	SRA02005	200/5A 2,5VA Ik1	
67 841 37	SRA02505	250/5A 2,5VA Ik1	
67 841 58	SRI03005	300/5A 5VA Ik1	
67 841 41	SR04005	400/5A 5VA Ik1	
67 841 42	SR06005	600/5A 5VA Ik1	
67 841 43	SR08005	800/5A 5VA Ik1	



SRA01005



SRZH01

Snro	Tyyppi	Tiedot	Mod
67 841 44	SRD10005	1000/5A 5VA Ik1	
67 841 57	SRD15005	1500/5A 5VA Ik1	
67 841 48	SRE20005	2000/5A 15VA Ik1	

### Tarvikkeet virtamuuntajille

67 481 62	SRZH01	DIN-kiinnike SRA/SRC-muunt.	
-----------	--------	-----------------------------	--

### Mittauskytkimet

36 376 08	SK601	2-nap. 1-0-2 20A	3
36 376 09	SK604	1-nap. 0-1-2-3-4	3
36 365 02	SK602	V-mit. 7-as. 20A	3
36 365 03	SK603	A-mit. 4-as. 20A	3
36 365 04	SK606	2-nap 0-1 10A avaim.	3



SK602

### Liike-/läsnäolotunnistimet kattoasennus IP21

26 142 03	EE804A	360° 10A pinta	
26 142 04	EE805A	360° 10A uppo	



EE804A

### Liike-/läsnäolotunnistimet katto-asennus IP41

26 142 45	EER501	mini Ø10m uppo	
26 142 46	EER503	laaja-al. Ø20m uppo	
26 133 47	EER505	käytävä 5x30m uppo	
26 133 48	EER513	laaja-al. Ø20m pinta	
26 133 49	EER515	käytävä 5x30m pinta	
26 133 50	EER518	korkeat. 12x22m pinta	



EER501

### Liike-/läsnäolotunnistimet katto-as.

#### DALI2 Broadcast IP41

28 025 02	EED503	laaja-al. Ø20m uppo	
28 025 03	EED505	käytävä 5x30m uppo	
28 025 04	EED513	laaja-al. Ø20m pinta	
28 025 05	EED515	käytävä 5x30m pinta	
28 025 06	EED518	korkeat. 12x22m pinta	



EER501

### Liiketunnistimet seinä-/kattoasennus IP55

26 133 07	EE820	140° 10A VAL	
26 133 08	EE821	140° 10A ANT	
26 133 09	EE830	200° 10A VAL	
27 133 10	EE831	200° 10A ANT	
27 133 11	EE840	360° 10A VAL	
27 133 12	EE841	360° 10A ANT	
27 133 21	EE850	140° 16A VAL	
27 133 25	EE860	220° 16A VAL	
27 133 26	EE861	220° 16A ANT	
27 133 29	EE870	220/360° 16A VAL	
27 133 30	EE871	220/360° 16A ANT	
28 032 52	TRE700	220° PAR+vast.ot. 10A	



EE820

### Lisätarvikkeet liiketunnistimille IP55

26 133 36	EE825	Kulmakan. EE820/EE830	
26 133 37	EE826	Kulmakan. EE821/EE831	
26 133 38	EE827	Kattokan. EE820/EE830	
26 133 39	EE828	Kattokan. EE821/EE831	
26 133 16	EE855	Kulmak. tun. 16A IP55 VAL	
26 133 17	EE856	Kulmak. tun. 16A IP55 ANT	
26 133 20	EE806	Kaukosäädin EE85x/86x/87x	



EE860

### LED-valonheittimet liiketunnistimella IP55

45 119 00	EE631	8W, valkoinen	
45 119 01	EE641	8W, musta	
45 119 02	EE632	12W, valkoinen	
45 119 03	EE642	12W, musta	
45 119 04	EE633	20W, valkoinen	
45 119 05	EE643	20W, musta	
45 119 06	EE634	30W, valkoinen	
45 119 07	EE644	30W, musta	



EE631

### LED-valonheittimet ilman liiketunnistinta IP55

45 119 08	EE635	8W, valkoinen	
45 119 09	EE645	8W, musta	
45 119 10	EE636	12W, valkoinen	
45 119 11	EE646	12W, musta	
45 119 12	EE637	20W, valkoinen	
45 119 13	EE647	20W, musta	
45 119 14	EE638	30W, valkoinen	
45 119 15	EE648	30W, musta	



EE646

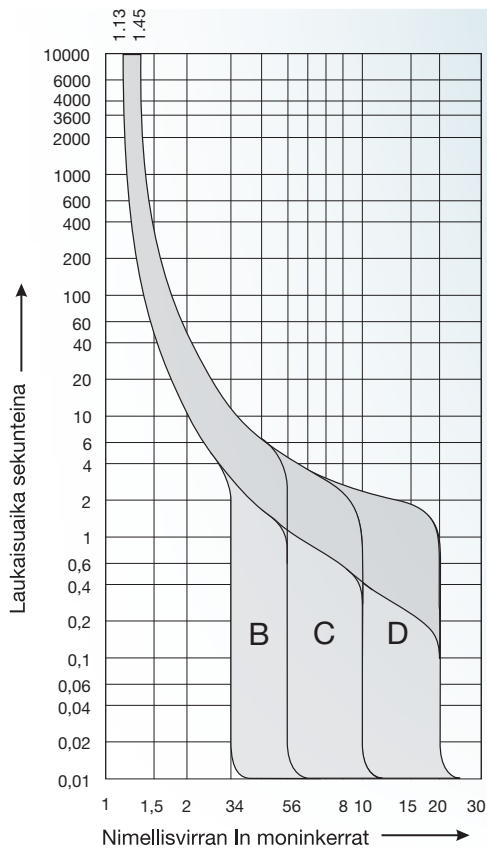
### Ristikytkentämodulit

72 420 17	TN0025	Cat6 STP 4kpl DIN	1
72 420 18	TN0035	Cat6 UTP 4kpl DIN	1
72 420 20	TN002	Cat6 STP 4 kpl	
72 420 21	TN003	Cat6 UTP 4 kpl	



TN0025

## TEKNISET TIEDOT:



### Johdonsuojakatkaisijat

- B, C ja D laukaisukäyrät EN 60898:n mukaan
- B -käyrä (normaali) valaistukselle, lämmitykselle jne...
- C -käyrä (hidas) kuormille, joilla on suurempi käynnistysvirta, esim. moottorit, mikroaaltouuni, keskuspölynimuri jne...
- D -käyrä (erittäin hidas) sopii erittäin raskaille käytöille, esim. hitsauslaitteet
- Selektiivisyys, tyydyttävä selektiivisyys vaatii vähintään kaksi (2) virtaporrasta johdonsuojakatkaisijan ja pääsulakeen väliin
- Kaksoisliitin helpottaa vaihekiskojen käyttöä
- Runsaasti lisävarusteita; apukosketin, hälytyskosketin, työvirtalaukaisin, yli- ja alijännitelaukaisin ja moottoriohjain

### Vikavirtasuojakatkaisijat sekä, vikavirtalohkot

- Kaikki hagerin vikavirtasuojat ovat sykäysvirran kestoisia, joka minimoi tilanteet jossa verkkohäiriö laukaisi katkaisijan
- Voidaan yhdistää virtakiskolla
- 4-napaisissa tuotteissa testinappi kytketty yleisimmin välille L1 - N

### Vikavirtasuojakatkaisijan mitoitus

- 500 mA nopeuttaa syötön poiskytkentää (< 0,2 s), palosuojaus työmaat
- 300 mA toimii palosuojana, selektiivinen versio suositeltavin
- 30 mA toimii henkilösuojana. Suositellaan ryhmäkohtaista suojausta, kuten kylpyhuoneet, ulkopistorasiat, lattia- ja kattolämmitys jne. Suurta toimintavarmuutta vaativille laitteille tuotteet HI-toiminnolla tai automaattisella jälleenkytkennällä.
- HI-toiminnolla varustettuja voidaan käyttää vikavirtasuojia kuormille jotka tuottavat käynnistyessään korkean virtapiikin tai korkeataajuisia häiriöitä sähköverkkoon aiheuttaen vikavirtasuojan laukeamisen (mm. pumppu/moottorikäytöt, loisteputkivalaisin- ja hakkuriteholähdepiirit).
- 10 mA antaa henkilösuojan vaativissa kohteissa

### Vikavirtasuojakatkaisijan asennus

- On hyvä suojata koko asennus jakamalla suojattaviin ryhmiin, ei kaikkea yhden 30 mA suojan taakse
- Jokaisessa suojattavassa ryhmässä pitää olla erilliset N- ja PE-liittimet, joita ei saa kytkeä yhteen
- Liitä suojattavat ryhmät yksi kerrallaan, silloin mahdolliset viat paikantuvat välittömästi
- Käytä tarvittaessa erillistä N-liitintä (esim. KM07N)
- Testaa VVSK testinapista mutta varmista ensin, että nolla ja maadoitusliitin ovat erotettu toisistaan

### Ylijännitesuojaus

- Suojaa tietokoneita elektronisia ohjausyksiköitä ja muita laitteita verkossa esiintyviltä ylijännitteiltä
- 1-, 3- tai 4-napainen suojaus verkkotyypistä riippuen
- Suojaan kytketään suojattavat nolla ja vaihejohtimet
- Lähtökohtainen suoja parantaa edelleen suojaustasoa

### Moduulijärjestelmä

- Komponenttien leveys moduuleina on merkitty luettelon sarakkeeseen mod
- 1 mod = 17,8 mm (max. 18 mm)

### Kotelon valinta

- Riittävän suuri ja ympäristöoloihin oikein mitoitettu
- Komponenttien tulee sopia koteloon väljästi
- Koteloihin on saatavana runsas ovi- ja lukitusvalikoima