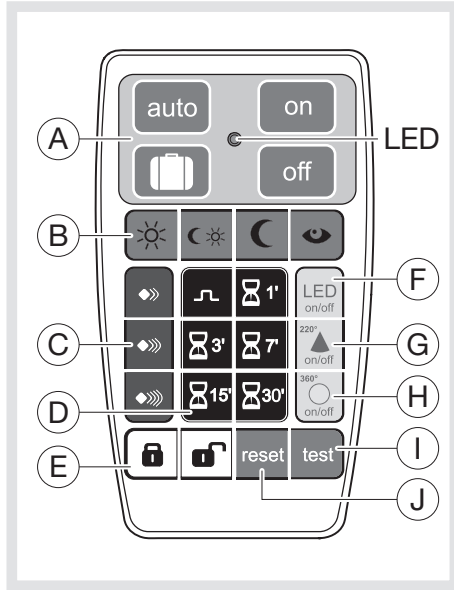
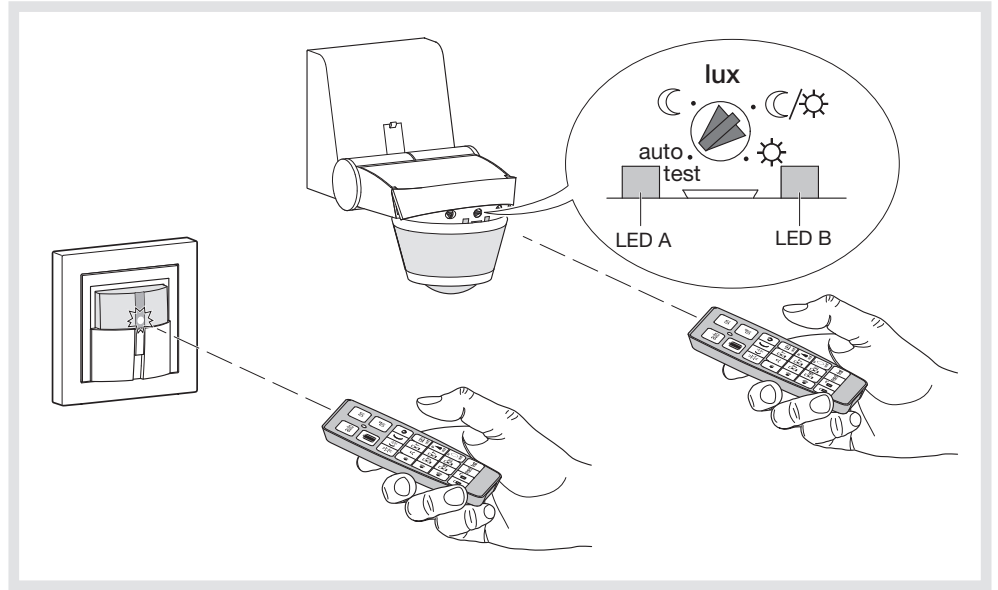


Kuvaus



Käyttö



FI

Kaukosäädin mahdollistaa asettaa tai muuttaa asetuksia liikennestimissa EE85., EE86., EE87., WYC110C ja WYC220C.

Kaikki painikkeet vastaavat toimintoa. LED välähtää joka kerta kun painiketta on painettu.

Yläreunan 4 painiketta ovat toiminnassa myös silloin kun kaukosäädin on lukittu.

Kaukosäätimen ja asetusten lukitus/vapautus, painamalla vain ja 1 sekunnin ajan.

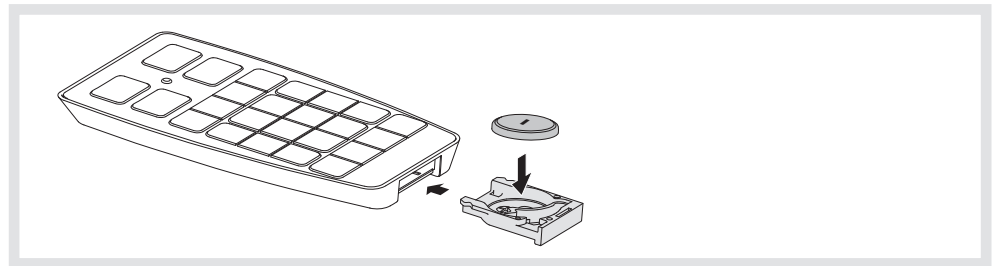
Painikkeet

- (A) käyttäjän käskyt:
Auto-tila, lomat, (läsnäolon simulointi)
pakko-ohjaus ON (päälle), pakko-ohjaus
OFF (pois)
- (B) asettelu Lux (päivä, hämärä,yö,
ympäristövalaistuksen opetus)
- (C) herkkyyasettelu
- (D) kiinteä aika-asettelu
- (E) tunnistimen asetusten lukitus/vapautus
- (F) ON/OFF (päälle/pois) tunnistimen
LEDille A (tunnistus)
- (G) ON/OFF (päälle/pois) 220°
tunnistus tunnistimissa EE87x
- (H) ON/OFF (päälle/pois) 360°
tunnistus tunnistimissa EE87x
- (I) Testi
- (J) Nollaus, palautus tehdasasetuksiin

Tekniset tiedot

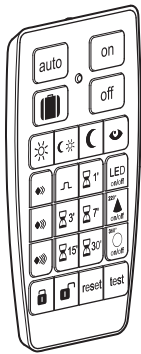
- tehosyöttö: 1x 3V CR2032
- pariston käyttöikä: 5 vuotta
- tiiveysluokka: IP 30

Pariston vaihto



(SE) Infraröd fjärrkontroll

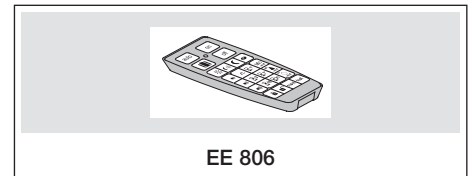
6E 7594.b



EE 85.
EE 86.

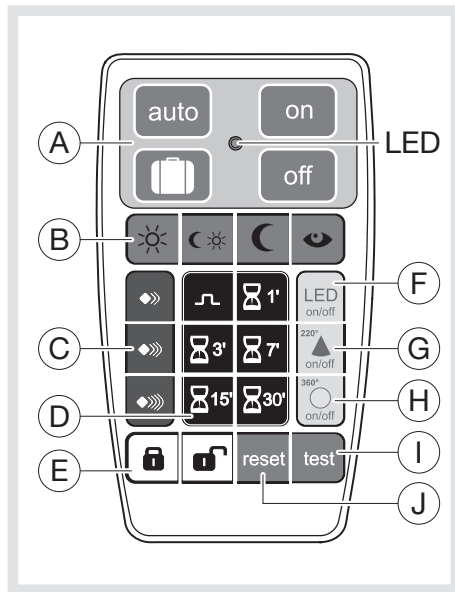
EE 87.

WYC110C
WYC220C

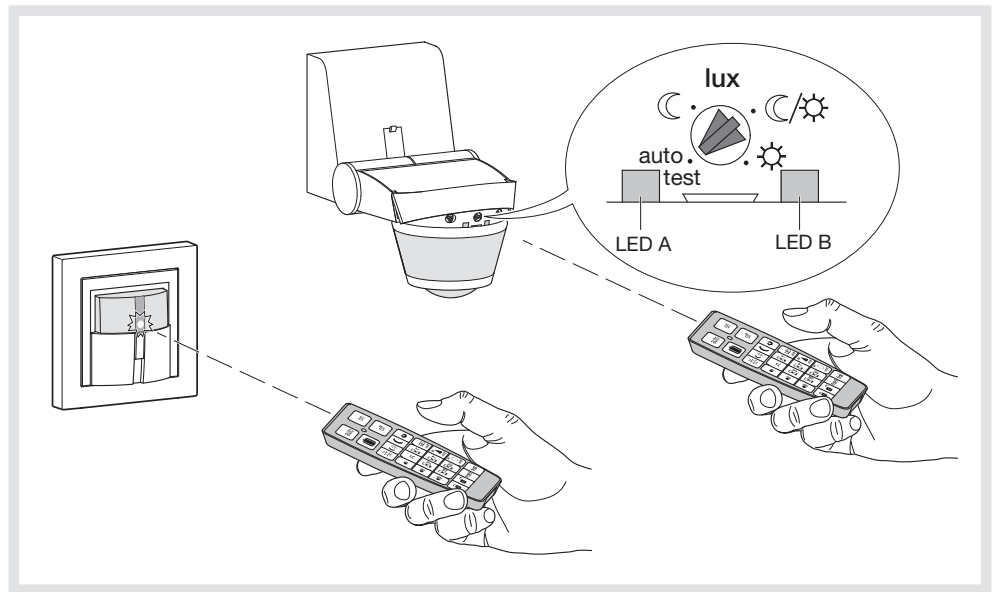


EE 806

Beskrivning



Användning



(SE)

Fjärrkontrollen ger möjlighet att göra eller ändra inställningar på rörelsedetektorerna av komforttyp, bet. EE85., EE86., EE87., WYC110C och WYC220C. Varje tangentintryckning motsvarar ett kommando.

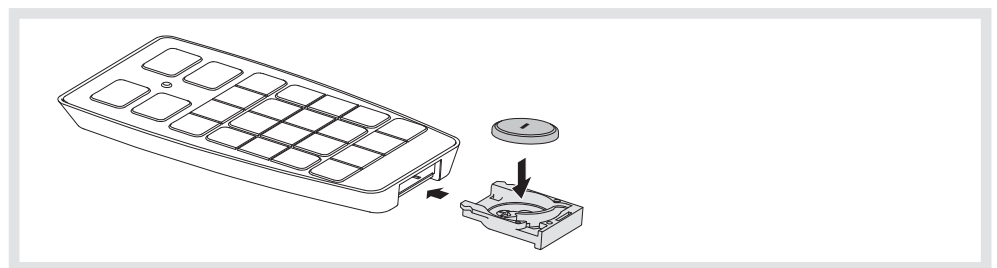
Lysdioden blinkar vid varje intryckning. De övre 4 tangenterna är åtkomliga även när fjärrkontrollen är spärrad.

För att låsa in/upp fjärrkontrollen och inställningarna räcker det med att trycka på och i 1 sekund.

Bildbeskrivning

- (A) Användarkontroller: Auto-läge, semesterfrånvaro (närvarosimulering) ON-forcering, OFF-forcering
- (B) Lux-inställningar (dag, skymning, natt inläring av omgivande ljusstyrka)
- (C) Inställningar av känsligheten
- (D) Inställningar av tidsfördröjning
- (E) Låsa in/upp detektorns inställningar
- (F) ON/OFF på lysdiod A (avkänning) till detektor
- (G) ON/OFF på 220° avkänning till EE87x detektorerna
- (H) ON/OFF på 360° avkänning till EE87x detektorerna
- (I) Test
- (J) Återställning, återgång till fabriksinställningarna

Batteribyte



Tekniska data

- Strömförsörjning: 1x 3V CR2032
- Batteriets livslängd: 5 år
- Skyddsindex: IP 30