

Korotettu asennuslattia ja ontelolattia electraplan.DB-HB

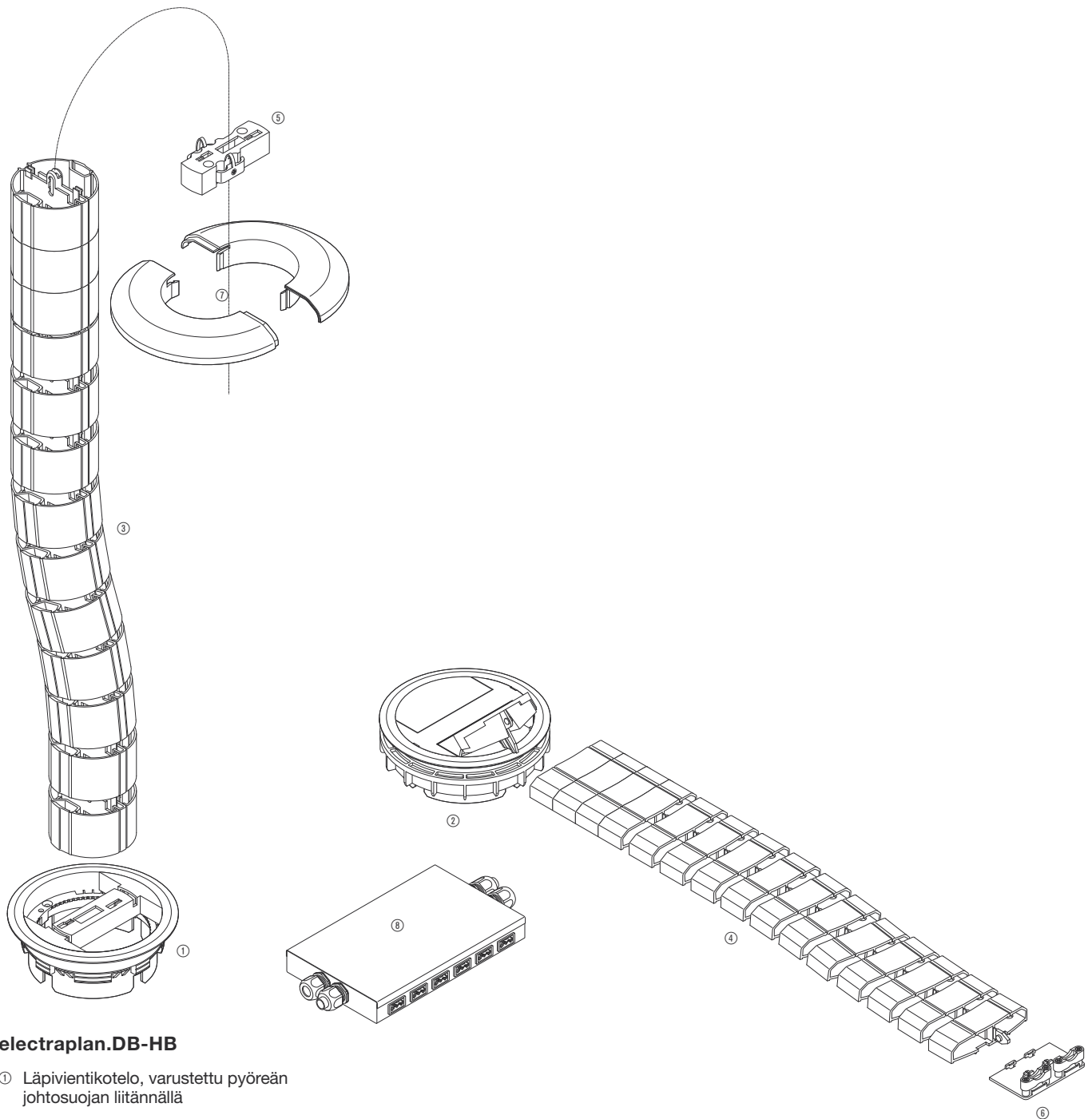
electraplan.DB-HB

Kaksi järjestelmää yhdessä

Oli sitten kyse korotetuista asennuslattioista tai suljetulla pintalaatalla varustetuista ontelolattioista – kummasakin tapauksessa electraplan.DB-HB tarjoaa joustavan ratkaisun. Käytännöllisen plug-and-play-periaatteen ansiosta jokaiseen muutokseen on mahdollista reagoida nopeasti ja vaivattomasti.



electraplan.DB-HB	
Järjestelmäkuvaus	3.2
Muottielementit lattiarasioita ja korkeussäätöisiä kasetteja varten	3.3
Läpiviennit, materiaalipaksuus yli 20 mm	3.4
Läpiviennit, materiaalipaksuus alle 20 mm	3.5
Litteä johtosuoja ja tarvikkeet	3.6
Pyöreä johtosuoja ja tarvikkeet	3.6
Keskityspisteet	3.8
Liitäntäkaapelit	3.9
Tuotetyypit	3.10
Tekniset tiedot	3.11



electraplan.DB-HB

- ① Läpivientikotelo, varustettu pyöreän johtosuojan liitännällä
- ② Läpivienti, varustettu litteän johtosuojan liitännällä
- ③ Pyöreä johtosuoja
- ④ Litteä johtosuoja
- ⑤ Pyöreän johtosuojan liitosadapteri
- ⑥ Litteän johtosuojan liitosadapteri
- ⑦ Pyöreän johtosuojan kaulus
- ⑧ Keskityspiste

- Vakikorkeus: 50 mm
- Erikseen tilattavissa 110 mm korkuisia muottielementtejä

Materiaali
Muovi

Muodot
R06: pyöreä 215 mm
R10: pyöreä 275 mm
R10: pyöreä 306 mm
Q06: neliömäinen 200 x 200 mm
Q12: neliömäinen 244 x 244 mm
E09: kulmikas 200 x 253 mm

Huomautus

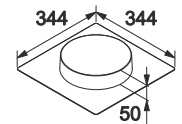
- Muottielementit on sijoitettava paikalleen ennen pintavalun valmistamista.
- Pintavalun yläpuolelle jäävä osa on leikattava pois pintavalun saavutettua lopullisen lujuu- tensa.

Tekniset tiedot kts. s. 3.11



SEVR0650

Muottielementit lattiarasioita ja korkeussäätöisiä kasetteja varten



Tuote	Pakk.	Snro	Tyyppi
Muottielementti VR06 pyöreä 215mm k.50mm	15		SEVR0650
Muottielementti VR10 pyöreä 275mm k.50mm	10		SEVR1050
Muottielementti VR12 pyöreä 306mm k.50mm	1		SEVR1250
Muottielementti VQ06 neliömäinen 200x200mm k.50mm	25		SEVQ0650
Muottielementti VQ12 neliömäinen 244x244mm k.50mm	1		SEVQ1250
Muottielementti VE09 200x253mm k.50mm	1		SEVE0950

- Korotettuun asennuslattiaan ja ontelolattiaan
- Materiaalipaksuus yli 20 mm
- Ulkohalkaisija: 132 mm
- Asennusaukko: 112 mm

Materiaali
Polyamidi (halogeeniton)

Väri vaihtoehdot
RAL7011, harmaa
RAL9005, musta

Tekniset tiedot kts. s. 3.11

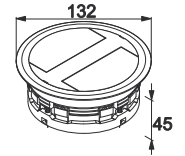


LAFKG207011

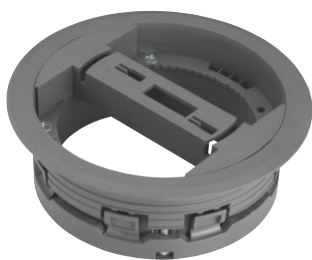
Läpivienti kuivapuhdistettavia lattiaita varten

OminaisuuDET:

- Sis. liitännän litteää johtosuojaa varten



Tuote	Pakk.	Snro	Tyyppi
Läpivienti >20mm HAR	18		LAFKG207011
Läpivienti >20mm MUS	18		LAFKG209005

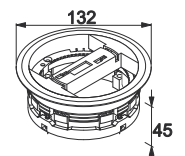


LARKG207011

Läpivienti kuivapuhdistettavia lattiaita varten

OminaisuuDET:

- Sis. liitännän pyöreää johtosuojaa varten



Tuote	Pakk.	Snro	Tyyppi
Läpivienti >20mm HAR	18		LARKG207011
Läpivienti >20mm MUS	18		LARKG209005

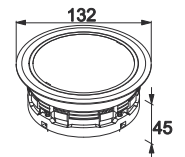


LATUG207011

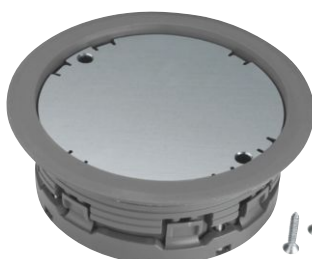
Läpivienti märkäpuhdistettavia lattiaita varten

OminaisuuDET:

- Sis. integroidun suojan roiske vedeltä

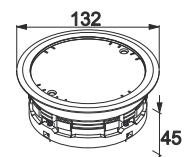


Tuote	Pakk.	Snro	Tyyppi
Läpivienti >20mm HAR	18		LATUG207011
Läpivienti >20mm MUS	18		LATUG209005



LABLG207011

Teräslevyllä vahvistettu umpikansi



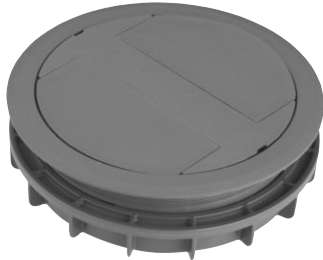
Tuote	Pakk.	Snro	Tyyppi
Läpivienti sokea >20mm HAR	18		LABLG207011
Läpivienti sokea >20mm MUS	18		LABLG209005

- Korotettuun asennuslattiaan ja ontelolattiaan
- Materiaalivahvuus alle 20 mm
- Ulkohalkaisija: 132 mm
- Asennusaukko: 112 mm

Materiaali
Polyamidi (halogeeniton)

Väri vaihtoehdot
RAL7011, harmaa
RAL9005, musta

Tekniset tiedot kts. s. 3.11

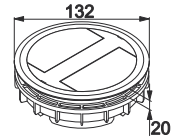


LAFKK207011

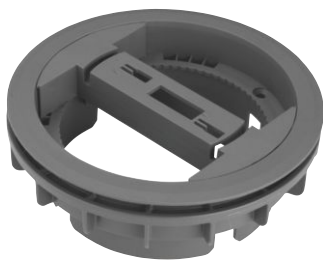
Läpivienti kuivapuhdistettavia lattiaita varten

Ominaisuudet:

- Sis. liitännän litteää johtosuojaa varten



Tuote	Pakk.	Snro	Tyyppi
Läpivienti <20mm HAR	18		LAFKK207011
Läpivienti <20mm MUS	18		LAFKK209005

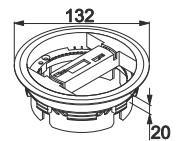


LARKK207011

Läpivienti kuivapuhdistettavia lattiaita varten

Ominaisuudet:

- Sis. liitännän pyöreää johtosuojaa varten



Tuote	Pakk.	Snro	Tyyppi
Läpivienti <20mm HAR	18		LARKK207011
Läpivienti <20mm MUS	18		LARKK209005

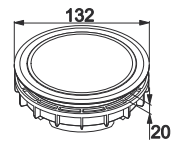


LATUK207011

Läpivienti märkäpuhdistettavia lattiaita varten

Ominaisuudet:

- Sis. integroidun suojan roiske vedeltä

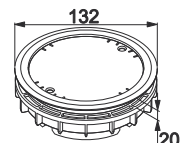


Tuote	Pakk.	Snro	Tyyppi
Läpivienti <20mm HAR	18		LATUK207011
Läpivienti <20mm MUS	18		LATUK209005



LABLK207011

Teräslevyllä vahvistettu umpikansi



Tuote	Pakk.	Snro	Tyyppi
Läpivienti sokea <20mm HAR	18		LABLK207011
Läpivienti sokea <20mm MUS	18		LABLK209005

- Litteä johtosuoja lattian päällä kulkevia kaapeleita varten
- Kestää päälleastumista
- Kaksi lukitusasentoa, minkä ansiosta myös jäykät liitokset ovat mahdollisia.
- Laaja lisävarusteiden valikoima

Johtojen määrä
8 x 3 x 1,5 mm²

Materiaali
Polyamidi (halogeeniton)

Väri vaihtoehdot
RAL7011, harmaa
RAL9005, musta

Tekniset tiedot kts. s. 3.11

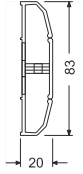


FK17011

Litteä johtosuoja

Ominaisuudet:

- Pituus ulosvedettynä: 1 m
- 2 johtotilaa data- ja sähköjohtojen sijoittamista varten
- Sovitettavissa tilanjakajajärjestelmään



Tuote	Pakk.	Snro	Tyyppi
Litteä johtosuoja 1m HAR	15		FK17011
Litteä johtosuoja 1m MUS	15		FK19005



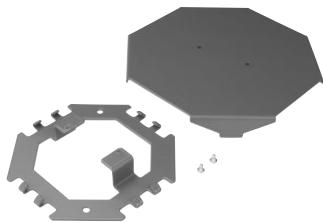
FKA7011

Litteän johtosuojan adapteri

Ominaisuudet:

- Litteän johtosuojan yhdistämiseen syöttöyksikön läpivientiin
- Materiaali: polyamidi

Tuote	Pakk.	Snro	Tyyppi
Litteän johtosuojan adapteri HAR	1		FKA7011
Litteän johtosuojan adapteri MUS	1		FKA9005



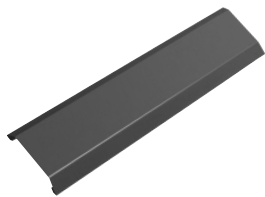
FKB7011

Lattiahaaroitin kannella

Ominaisuudet:

- Lattialla kulkevien johtojen jakamiseen ristikkäissuunnassa
- Sisältää ylä- ja alaosan
- Litteä johtosuoja on helppo kiinnittää ripustamalla paikalleen
- Materiaali: Teräslevy

Tuote	Pakk.	Snro	Tyyppi
Lattiahaaroitin HAR	1		FKB7011
Lattiahaaroitin MUS	8		FKB9005



FKS7011

Suojakansi

Ominaisuudet:

- Litteän johtosuojan lisäsuojaukseen
- Pituus: 1 m, erikoispituuksia pyynnöstä
- Materiaali: Teräslevy

Tuote	Pakk.	Snro	Tyyppi
Suojakansi litteälle johtosuojalle 1m teräslevy HAR	1		FKS7011
Suojakansi litteälle johtosuojalle 1m teräslevy MUS	1		FKS9005



FKH7011

Lattiakiinnike

Ominaisuudet:

- Lattialla sijaitsevan johtosuojan kiinnittämiseen
- Pituus: 0,5 m
- Materiaali: Teräslevy

Tuote	Pakk.	Snro	Tyyppi
Lattiakiinnike 5m teräslevy HAR	8		FKH7011
Lattiakiinnike 5m teräslevy MUS	8		FKH9005



FKWB000

Kiinnike vedonpoistajilla

Ominaisuudet:

- Ruuvikiinnitteinen pidike seinään tai lattiaan
- Vedonpoistin 2 johtoa varten
- Materiaali: polyamidi

Tuote	Pakk.	Snro	Tyyppi
Kiinnike vedonpoistajilla	1		FKWB000

Pyöreä johdotuksen suoja latti-
aläpiviennin yhdistämiseen
kirjoituspöydän liitântään
- Antaa varman suojan
kaapeille
- Helppo avata ja sulkea uudel-
leen läppämekanismin ansiosta
- Liikuteltavissa kaikkiin suuntiin
tai lukittavissa paikalleen jäy-
käksi liitokseksi
- Laaja lisävarusteiden valikoima

Johtojen määrä
16 x 3 x 1,5 mm²

Materiaali
Polypropyleeni

Värvaihtoehdot
RAL7035, vaaleanharmaa

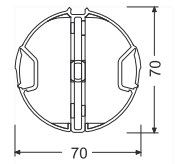
Tekniset tiedot kts. s. 3.11



Pyöreä johtosuoja

Ominaisuudet:

- Pituus ulosvedettynä: 1 m (18 niveltä)
- 2 johtotilaa data- ja sähkökaapeleiden sijoittamista varten
- Sovitettavissa tilanjakajajärjestelmään



Tuote	Pakk.	Snro	Tyyppi
Pyöreä johtosuoja 1m VHA	8		RK17035

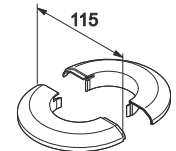
RK17035



Kaulus

Ominaisuudet:

- Läpiviennin suojaamiseksi pyöreän johtosuojan liitoksen kohdalla
- Materiaali: Polypropyleeni



RKR7035

Tuote	Pakk.	Snro	Tyyppi
Kaulus VHA	10		RKR7035



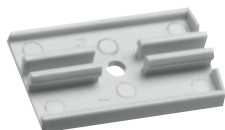
Liitosadapteri

Ominaisuudet:

- Vedonpoistimella varustettu liitosadapteri lattiaan tai kattoon
- Materiaali: Polypropyleeni

RKA7035

Tuote	Pakk.	Snro	Tyyppi
Liitosadapteri PP VHA	12		RKA7035



Seinäkiinnike

Ominaisuudet:

- Kiinnikkeen avulla pyöreä johtosuoja on mahdollista kiinnittää
tukevasti seinään
- Materiaali: Polypropyleeni

RKWH000

Tuote	Pakk.	Snro	Tyyppi
Seinäkiinnike PP	1		RKWH000

- Liitäntäkaapelilla asennusvalmiit kojerasiat voi yhdistää keskityspisteisiin.
- Käytettävissä vaihtoehtoisesti myös jatkojohtoina
- 3 x 1,5 mm² tai 3 x 2,5 mm²
- 1x pistoke ja 1 x pistukka: WG: Wieland GST 18i/3 WA: Wago Winsta

Väri vaihtoehdot
RAL9005, musta
RAL9010, puhtaanvalkoinen

Toimituspituudet
1, 3, 5, 8, 10 m

Vaipan materiaali
PVC

Tekniset tiedot kts. s. 3.11



VLWA053159005

Liitäntäkaapeli, musta, Wago Winsta

Tuote	Pakk.	Snro	Tyyppi
Liitäntäkaapeli WA 1m 3x1,5 ² musta	1		VLWA013159005
Liitäntäkaapeli WA 3m 3x1,5 ² musta	1		VLWA033159005
Liitäntäkaapeli WA 5m 3x1,5 ² musta	1		VLWA053159005
Liitäntäkaapeli WA 8m 3x1,5 ² musta	1		VLWA083159005
Liitäntäkaapeli WA 10m 3x1,5 ² musta	1		VLWA103159005
Liitäntäkaapeli WA 1m 3x2,5 ² musta	1		VLWA013259005
Liitäntäkaapeli WA 3m 3x2,5 ² musta	1		VLWA033259005
Liitäntäkaapeli WA 5m 3x2,5 ² musta	1		VLWA053259005
Liitäntäkaapeli WA 8m 3x2,5 ² musta	1		VLWA083259005
Liitäntäkaapeli WA 10m 3x2,5 ² musta	1		VLWA103259005



VLWA053159010

Liitäntäkaapeli, valkoinen, Wago Winsta

Tuote	Pakk.	Snro	Tyyppi
Liitäntäkaapeli WA 1m 3x1,5 ² valkoinen	1		VLWA013159010
Liitäntäkaapeli WA 3m 3x1,5 ² valkoinen	1		VLWA033159010
Liitäntäkaapeli WA 5m 3x1,5 ² valkoinen	1		VLWA053159010
Liitäntäkaapeli WA 8m 3x1,5 ² valkoinen	1		VLWA083159010
Liitäntäkaapeli WA 10m 3x1,5 ² valkoinen	1		VLWA103159010
Liitäntäkaapeli WA 1m 3x2,5 ² valkoinen	1		VLWA013259010
Liitäntäkaapeli WA 3m 3x2,5 ² valkoinen	1		VLWA033259010
Liitäntäkaapeli WA 5m 3x2,5 ² valkoinen	1		VLWA053259010
Liitäntäkaapeli WA 8m 3x2,5 ² valkoinen	1		VLWA083259010
Liitäntäkaapeli WA 10m 3x2,5 ² valkoinen	1		VLWA103259010

Kaksoislattia - ontelolattia - muottielementit

Tunnus	Tyyppi	Laji	Korkeus
SE = muottielementti	X V = syöttöyksikkö	Y R06 = pyöreä 215 mm R10 = pyöreä 275 mm R12 = pyöreä 306 mm Q06 = neliömäinen 200 x 200 mm Q12 = neliömäinen 244 x 244 mm E09 = kulmikas 200 x 253 mm	Z 50 = korkeus 50 mm

Kaksoislattia - ontelolattia - läpiviennit

Tunnus	Tyyppi	Laji	Väri
LA = läpivienti	X FK = sis. liitännän litteää johtosuoja varten RK = sis. liitännän pyöreää johtosuoja varten TU = suojaputki BL = umpikansi	Y G20 - Materiaalipaksuus yli 20 mm K20 - Materiaalivahvuus alle 20 mm	Z 7011 = RAL7011, harmaa 9005 = RAL9005, musta

Kaksoislattia - ontelolattia - johtosuojat ja tarvikkeet

Tunnus	Lisävarusteet	Väri
FK = litteä johtosuoja	Y 1 = pituus 1 m A = adapteri B = lattiajakorasia S = suoja (astumissuoja) H = kiinnike (lattiakiinnike) WB000 = seinä- ja lattiakiinnike	Z 7011 = RAL7011, harmaa 9005 = RAL9005, musta

Tunnus	Lisävarusteet	Väri
RK = pyöreä johtosuoja	Y 1 = pituus 1 m R = kaulus A = liitosadapteri WH000 = seinäkiinnike	Z 7035 = RAL7035, vaaleanharmaa

Kaksoislattia - ontelolattia - keskityspisteet

Tunnus	Liittimen valmistaja	Liittimien lukumäärä	Liittimen väri
SP = Keskityspiste	X WG = Wieland GST 18i/3 WA = Wago Winsta	Y 06 = 6 pistukkaa 12 = 12 pistukkaa 66 = 2 x 6 pistukkaa	Z 9005 = RAL9005, musta 9010 = RAL9010, puhtaanvalkoinen

Kaksoislattia - ontelolattia - liitosjohdot

Tunnus	Liittimen valmistaja	Johdon pituus	Johdon poikkipinta-ala	Johdon väri
VL = liitosjohto	W WG = Wieland GST 18i/3 WA = Wago Winsta	X 01 = 1 m 03 = 3 m 05 = 5 m 08 = 8 m 10 = 10 m	Y 315 = 3 x 1,5 mm ² 325 = 3 x 2,5 mm ²	Z 9005 = RAL9005, musta 9010 = RAL9010, puhtaanvalkoinen

Kannatin, asennusrasiat- valmis asennettavaksi

Tunnus	Lisävarusteet	Pistorasioiden lukumäärä puhtaanvalkoinen	Pistorasioiden lukumäärä puhtaanoranssi	Liittimen valmistaja	Johdon poikkipinta-ala
GT Kannatin	V V = syöttöyksikkö	W 4RW = neljä puhtaanvalkoista suojakosketinpistorasiaa 2RW = kaksi puhtaanvalkoista suojakosketinpistorasiaa 0RW = ei puhtaanvalkoista suojakosketinpistorasiaa	X 4RO = neljä puhtaanoranssia suojakosketinpistorasiaa 2RO = kaksi puhtaanoranssia suojakosketinpistorasiaa 0RO = ei puhtaanoranssia suojakosketinpistorasiaa	Y WG = Wieland GST 18i/3 WA = Wago Winsta	Z 315 = 3 x 1,5 mm ² 325 = 3 x 2,5 mm ²

Kaksoislattia - Yleiskuvaus, toimintatapa ja käyttökohte

Nopea asennus

Asennusvalmiiden johtojen ja pistorasioiden varustettujen kojerasioiden ansiosta toimiston muutostöiden päätteeksi tarvitsee enää yhdistää vain ryhmäkeskus.

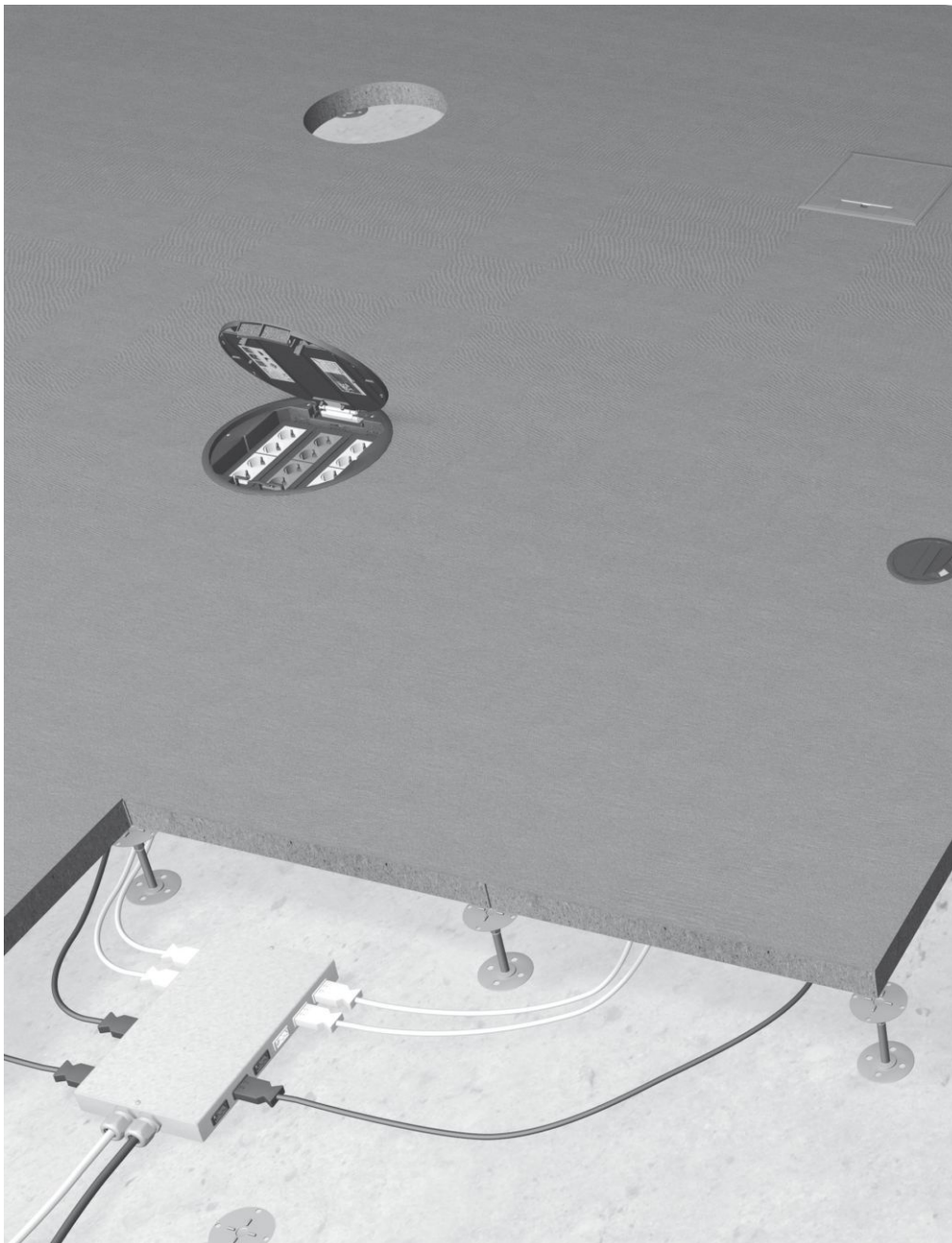
Erittäin joustava

Käytännöllisen plug-and-play-järjestelmän ansiosta muutoksiin on mahdollista reagoida nopeasti ja vaivattomasti.

Käyttöperiaate

Vaivaton ja nopea asentaa: asennustuloksena on järjestelmä, joka sopii täydellisesti asennuskohteeseen ja jota kelpaa katsella. Tämä lattian alapuoliselle alueelle tarkoitettu järjestelmä on helppo ja varma tapa siirtää sähkö ja data sinne, missä sitä tarvitaan. Asennusvalmiit johdot on helppo vetää paikalleen plug and play -periaatteen ansiosta, sijoittelu on nopeasti muutettavissa, sillä lattialevyt voi nostaa pois paikaltaan, jolloin johtoihin voi tarttua koko pituudeltaan. Johtojen jako sekä eri kohteisiin että osiin tapahtuu useiden keskityspisteiden kautta. Nämä joustavat, hajautetut ja keskenään vapaasti yhdisteltävät keskityspisteet jakavat sähköliitännät enimmillään kuuteen itselukittuvaan tuloliittimeen. Järjestelmää täydentävät asennusvalmiit kojerasiat. Lattiarasiat kojeasioineen ja pistorasioineen voi tällöin upottaa valmiilla asennusaukoilla varustettuihin kaksoislattian levyihin.

Tämä järjestelmä on suorastaan välttämätön lattiapinta-alaltaan suurissa avotoimistoissa, jotka on jaettu tilanjakajien avulla useisiin tietokone-työpisteisiin ja joiden on määrä olla vastaisuudessaakin muunneltavissa. Tämä koskee myös kaksoislattian avulla toteutettua palvelinhuonetta, jonka rakenteen on tarkoitus olla mahdollisimman joustava. Täydelliset sähkö- ja tietoverkot voidaan yhdistää tämän rakenteen avulla aina tarpeen tullen uudelleen muunneltaviin esittelytiloihin ja messuosastoihin.



Yleisiä ohjeita

Sovellusala

Tämä asennusohje koskee kaikkia muottielementtejä koosta ja muodosta riippumatta.

Materiaali

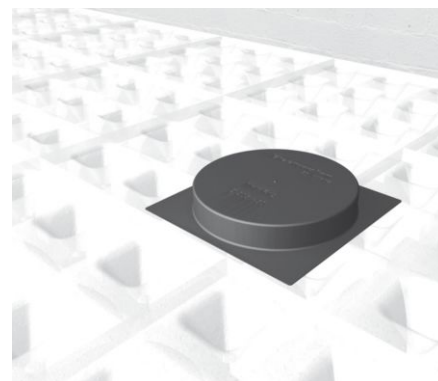
Muottielementit on valmistettu muovista.

Kuljetus

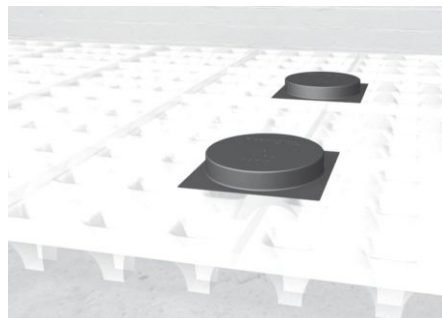
Useita muottielementtejä voi pinota kuljetuksen ajaksi päällekkäin, mikä säästää tilaa.

110 mm

Korkean pintavalurakenteen tapauksessa pyynnöstä on mahdollista toimittaa myös 110 mm korkuisia muottielementtejä.

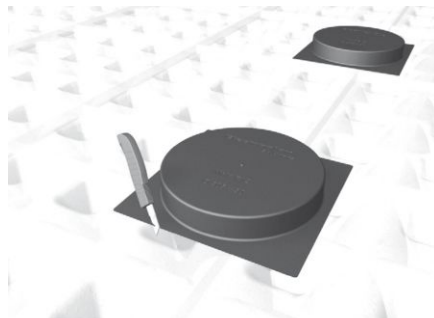


Muottielementtien kohdistus



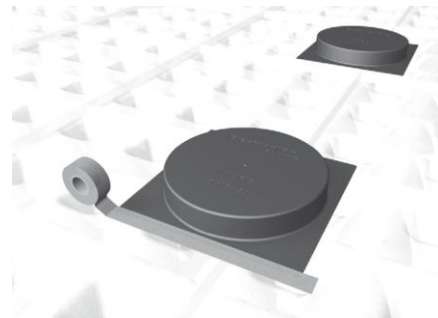
Sijoita muottielementit oikealle paikalleen ontelolattian päälle ennen pintavalun valamista.

Muottielementin leikkaaminen



Leikkaa tarvittaessa mahdollisesti viereisen syvennyksen päällä oleva reuna pois, jotta syvennykset pääsevät täyttymään kokonaan valumassasta.

Muottielementin liimaaminen



Kiinnitä muottielementti teipillä (ei sisälly toimitukseen) ontelolattian päälle.

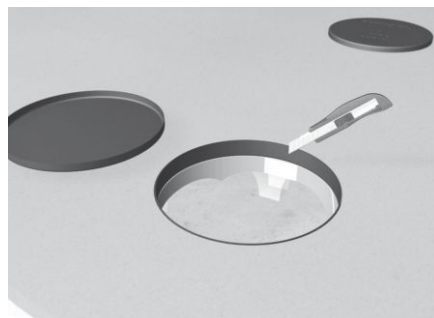
Huomio!
Syvennykset on peitettävä huolellisesti (esim. tekstiiliteipin avulla), mikäli valumassan on mahdollista tunkeutua niiden kautta muottielementin sisään.

Pintavalumassan levitys



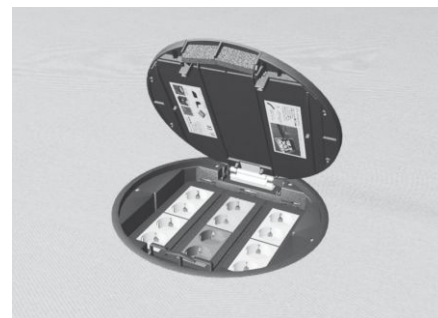
Tähän vaiheeseen kuuluu pintavalumassan levitys, jolloin ontelolattian syvennykset täyttyvät massasta.

Pinnan yläpuolisen osan katkaisu



Pintavalun yläpuolelle jäävä osa katkaistaan sen jälkeen, kun pintavalu on saavuttanut ohjelujuutensa.

Lattiarasian asentaminen



Sijoita lattiarasia lattiamaton asentamisen jälkeen aukkoon ja kiinnitä yksikkö.

Yleisiä ohjeita:

Kirjoituspöydän luokse

Lattian ja kirjoituspöydän välistä liitintää varten käytettävissä on pyöreä johdotussuoja.

Antaa suojaa

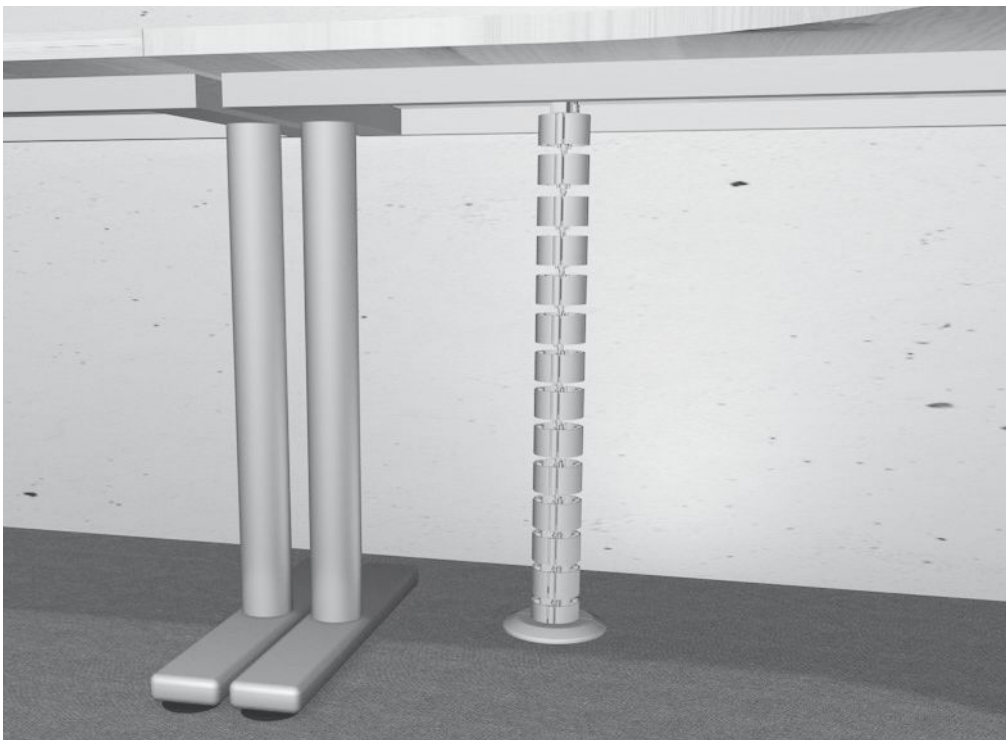
Antaa varman suojan johdoille.

Yksinkertainen ja tilava

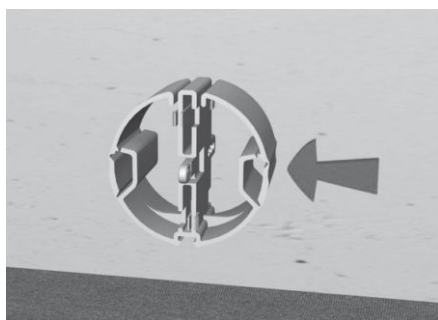
Läppämekanismin ansiosta pyöreä johtosuoja on helppo avata ja helppo sulkea. Tilavuutensa ansiosta suojan sisään voi sijoittaa useita erilaisia johtoja.

Joustava

Johtosuoja on liikuteltavissa kaikkiin suuntiin tai lukittavissa paikalleen jäykäksi liitokseksi. Koska suoja on erittäin joustava, valokuitukaapelien tai kuparikaapelien vaatimat taivutussäteet on mahdollista täyttää.

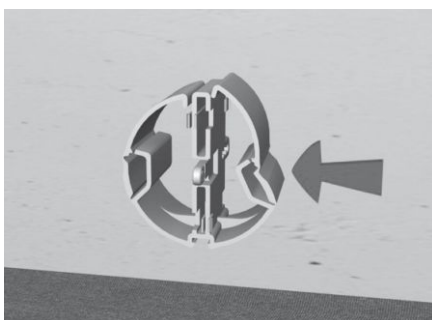


Pyöreän johtosuojan painaminen kokoon



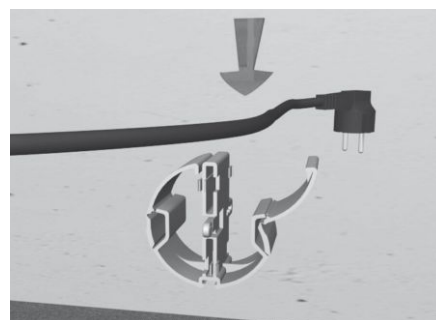
Purista pyöreän johtosuojaa sivulta.

Pyöreän johtosuojan avaaminen



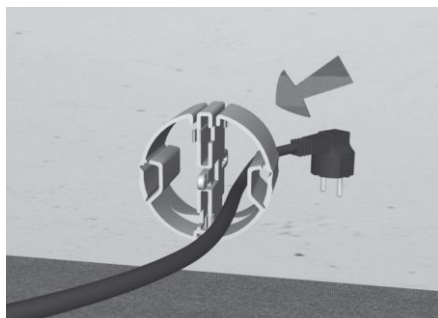
Läppämekanismin ansiosta pyöreä johtosuoja avautuu painamettaessa suoja sivuttaisen ohennuksen kohdalta.

Kaapelin sisäänvienti



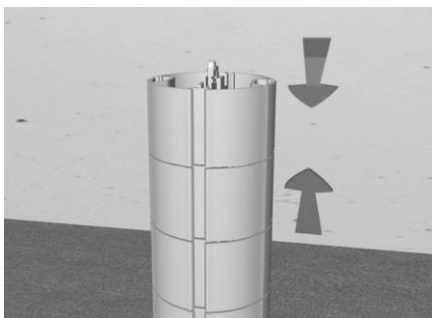
Vie kaapeli yläkautta aukkoon.

Pyöreän johtosuojan sulkeminen



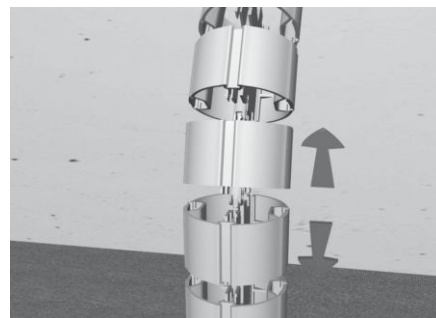
Sulje pyöreän johtosuojan yläläppä vetämällä suojan alkuperäiseen asentoon. Läppä kohoaa jälleen alkuperäiseen asentoonsa.

Jäykän liitoksen muodostaminen



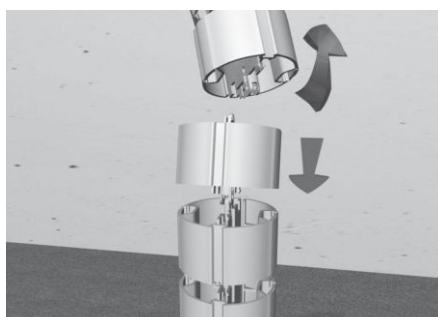
Pyöreän johtosuojan yksittäiset nivelet voi lukita jäykäksi liitokseksi painamalla suojan nivelet toisiaan vasten.

Joustavan liitoksen muodostaminen



Pyöreä johtosuoja muuttuu joustavaksi, mikäli lukitus vedetään erilleen. Pyöreää johtosuojaa voi nyt liikuttaa kaikkiin suuntiin.

Pyöreän johtosuojan irrotus



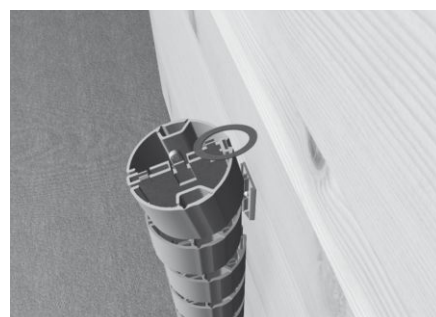
Kaksi johtosuojan niveltä voi irrottaa toisistaan kiertämällä ja vetämällä niveliä samanaikaisesti.

Seinäkiinnikkeen kiinnitys



Kiinnitä seinäkiinnike ruuvilla sivuttaiseen seinään. Seinäkiinnike on kiinnitettävä siten, että ohjainura on alhaalta suljettu.

Pyöreän johtosuojan kiinnittäminen



Vie johtosuojan nivel yläkautta seinäkiinnikkeeseen siltä puolelta, jolla ohjainura sijaitsee.

Pyöreän johtosuojan lukitseminen



Työnnä koko pyöreän johtosuoja alas ohjainuraan

Liitosadapterin kiinnitys



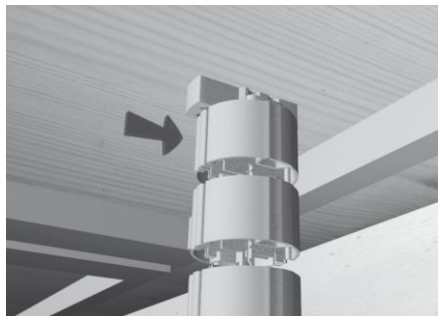
Jotta pyöreä johtosuoja olisi mahdollista kiinnittää kirjoituspöydän alapuolelle, liitosadapteri on kiinnitettävä alapuolelta pöytälevyyn.

Pyöreän johtosuojan työntäminen paikalleen



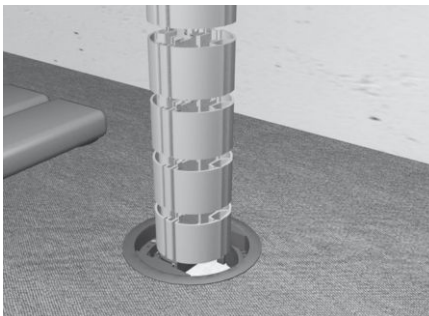
Työnnä pyöreä johtosuoja alapuolelta liitosadapterin sisään.

Pyöreän johtosuojan lukitseminen



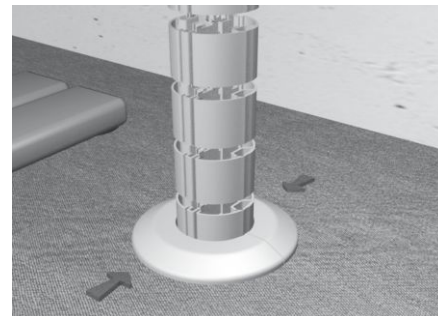
Työnnä pyöreä johtosuoja liitosadapterin sivulta keskiasentoon. Pyöreä johtosuoja lukittuu näin paikalleen eikä pysty enää putoamaan.

Liittäminen läpivientiin



Pyöreä johtosuoja liitetään läpivientiin samaan tapaan kuin liitosadapteriin. Työnnä johtosuoja paikalleen ja työnnä suoja sivulta keskiasentoon.

Läpiviennin kauluksen kiinnitys



Tuo kaksiosainen kaulus kummaltakin puolelta pyöreän johtosuojan ympärille ja työnnä kauluksen osat kiinni toisiinsa.

Yleisiä ohjeita:

Litteä

Litteät johtosuojat on tarkoitettu lattian päällä kulkevia kaapeleita varten.

Lukittuva ja tilava

Kahden lukitusasennon ansiosta myös jäykät liitokset ovat mahdollisia. Data- ja sähkökaapelit on mahdollista sijoittaa rinnakkain johtosuojan kahteen johtotilaan.

Lujarakenteinen

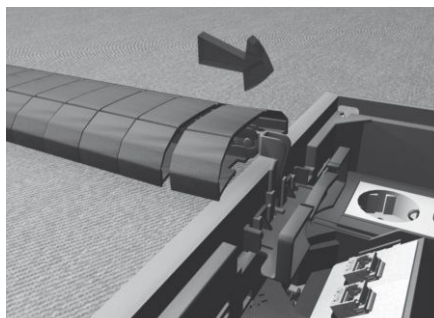
Tukevan rakenteen ansiosta johtosuoja kestää erinomaisesti päälleastumista.

Litteän johtosuojan adapterin työntäminen paikalleen



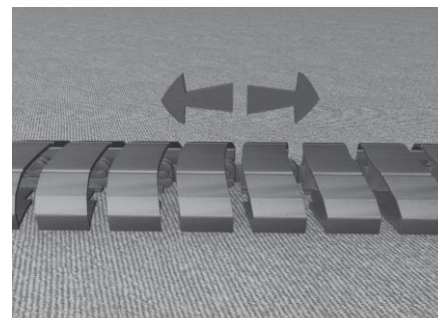
Työnnä litteä johtosuoja yläkautta keskimäiseen uraan.

Litteän johtosuojan liittäminen



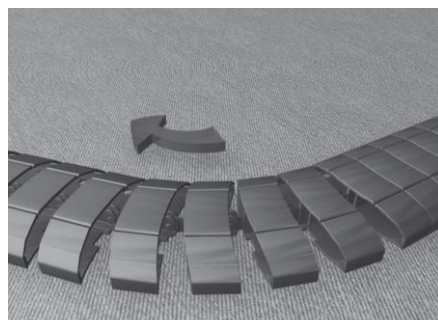
Napsauta urallinen johtosuoja paikalleen litteän johtosuojan adapterin lukitusnokkaan.

Litteän johtosuojan vetäminen valinnaisesti erilleen



Johtosuojan voi tehdä taipuisaksi vetämällä yksittäiset nivelet erilleen toisistaan siten, että nämä pysyvät toisessa lukituspisteessä.

Mutkien teko



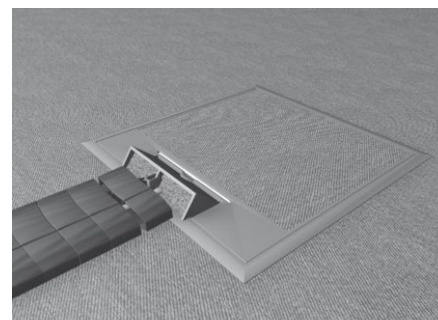
Kun kaikki litteän johtosuojan nivelet on vedetty erilleen toisistaan, myös mutkien tekeminen on mahdollista.

Kaapelin sisäänvienti



Työnnä pistokkeet pistorasioihin. Purista kaapeli tämän jälkeen yläkautta litteän johtosuojan sisään. Litteän johtosuojan nivelessä olevan ohenuksen kohdalta voi kaapelin painaa johtosuojaan.

Kannen sulkeminen



Sulje lattiarasian kansi. Läpiviennin tulee jäädä auki litteän johtosuojan liittämisen yhteydessä.

