

D muutos
E muutos
F muutos

A muutos
B muutos
C muutos

A muutos
B muutos
C muutos

A muutos
B muutos
C muutos

SÄHKÖTEKNISET TIEDOT :
1. NIMELLISJÄNNITE / -VIRTA / -TAAJUUS 400 V 125 A 50 Hz
2. TERMINEN OIKOSULKUKESTOISUUS 6 kA
3. TASATTU- / ASENNETTU TEHO / COSFII kW kW cosfii
4. OHJAUSJÄNNITEKISKOT EI ON JÄNNITE ___V VIRTA ___A
5. AC-KISKOT TAI JOHTIMET L1,N L1,N,PE L1,L2,L3,N L1,L2,L3,N,PE

RAKENNETIEDOT :
1. KESKUSLAJI KENNO KOTELO KEHIKKO
2. ASENNUSTAPA PINTA UPPO KOTEL. LUOKKA IP 44
3. KIINNITYS LATTIA SEINÄ
4. OVILAITE LUKKO SALPA
5. LATT.SEIS.KESK. POHJALEVYT AVOIN PALONKESTÄVÄ
6. MAALAUUS VAKIO ERIKOIS
7. MITAT KORKEUS : 1760 LEV. : 1400 SYV. : 467

KALUSTUSTIEDOT :
1. KALUSTUSTYYPPI KIINTEÄ ULOSV. ULOSOT.
2. KALUSTUSTAPA YSIKKÖ KESKITETTY
3. MERKKILAMPUT HEHKU HOHTO LEDI
4. MITTAUKSEN TOIMITTAJA SÄHKÖLAITOS VALMISTAJA

KAAPELOINTI :
1. SYÖTTÖKAAPELI YLHÄÄLTÄ ALHAALTA
2. PÄÄKAAPELIT YLHÄÄLTÄ ALHAALTA KOJEISIIN RIVIL.
3. OHJAUSKAAPELIT YLHÄÄLTÄ ALHAALTA KOJEISIIN RIVIL.

TUNNUSMERKINNÄT :
1. TUNNUSKILVET VALM.NORM. ERILL.OHJE
2. KOJEMERKINNÄT JUOKSEVA KENNOKOHT. ERILL.OHJE

MUUT TIEDOT : _____



LATAUSKESKUS
LJKM12116V

Suunn. RS /11.1.2023	Kokonaisuus	Sähköpositio	Työnumero
Tark. MK	Lehti 1/4	Piirustusnumero	
Hyv. JP		3500682	

		11	12	13	14	15	16	17	18	19	20	21	22	23	24	25	26	27	28
		KESKUS					RYHMÄ	OSOITE	TUNNUS	JOHDOTUS	kVA/kW	A / A	HUOM.						
D	muutos																		
E	muutos						01F	OHJAUSSULAKE								10/25A	ENNEN KATKAISIJAA		
F	muutos						Q1	SYÖTTÖKATKAISIJA HAGER								125A			
G								TYÖVIRTALAUKAISIJA (HÄTÄ-SEIS OHJAUS)											
H							0F	VAROKEPESÄT JA ENERGIALAITOKSEN MITTAUS								gG 25A			
I							P1	KANNESSA ANALYSAATTORI MODBUS-VÄYLÄLLÄ (CIRCUTOR CVM-C10-ITF-485-ICT2)											
K							2F	ANALYSAATTORIN JÄNNITETIEDOT								C10			
L							1F	VARAUS YLIAALTOSUODATTIMELLE								C32			
M							3F	LAITETILAN PISTORASIA								C10			
N							U1	YLIJÄNNITESUOJA											

			11	12	13	14	15	16	17	18	19	20	21	22	23	24	25	26	27	28
			KESKUS					RYHMÄ	OSOITE	TUNNUS	JOHDOTUS	kVA/kW	A / A	HUOM.						
D	muutos							4F	LAITETILAN LÄMMITIN					C10						
E	muutos							5F						C10						
F	muutos							6F						C10						
								7F						C16						
								8F						C16						
								11F	LATAUSASEMA		Cu Max. 6mm ²			C16						
								12F	LATAUSASEMA		Cu Max. 6mm ²			C16						
								13F	LATAUSASEMA		Cu Max. 6mm ²			C16						
								14F	LATAUSASEMA		Cu Max. 6mm ²			C16						
								15F	LATAUSASEMA		Cu Max. 6mm ²			C16						
								16F	LATAUSASEMA		Cu Max. 6mm ²			C16						
								17F	LATAUSASEMA		Cu Max. 6mm ²			C16						
								18F	LATAUSASEMA		Cu Max. 6mm ²			C16						
								19F	LATAUSASEMA		Cu Max. 6mm ²			C16						
								20F	LATAUSASEMA		Cu Max. 6mm ²			C16						

		11	12	13	14	15	16	17	18	19	20	21	22	23	24	25	26	27	28
D muutos	E muutos	F muutos	A	KESKUS	RYHMÄ	OSOITE	TUNNUS	JOHDOTUS	kVA/kW	A / A	HUOM.								
			B		21F	LATAUSASEMA		Cu Max. 6mm ²		C16									
			C		22F	LATAUSASEMA		Cu Max. 6mm ²		C16									
			D		23F	LATAUSASEMA		Cu Max. 6mm ²		C16									
			E		24F	LATAUSASEMA		Cu Max. 6mm ²		C16									
			F		25F	LATAUSASEMA		Cu Max. 6mm ²		C16									
			G		26F	LATAUSASEMA		Cu Max. 6mm ²		C16									
			H																
			I																
			K																
L																			
M																			
N																			


UTU OY
 AHJONTIE 1, 28400 ULVILA
 Puh. 02-550 800
 www.utu.eu

LATAUSKESKUS
 LJKM12116V

Suunn.
 RS /11.1.2023

Tark.
MK

Hyv.
JP

Kokonaisuus

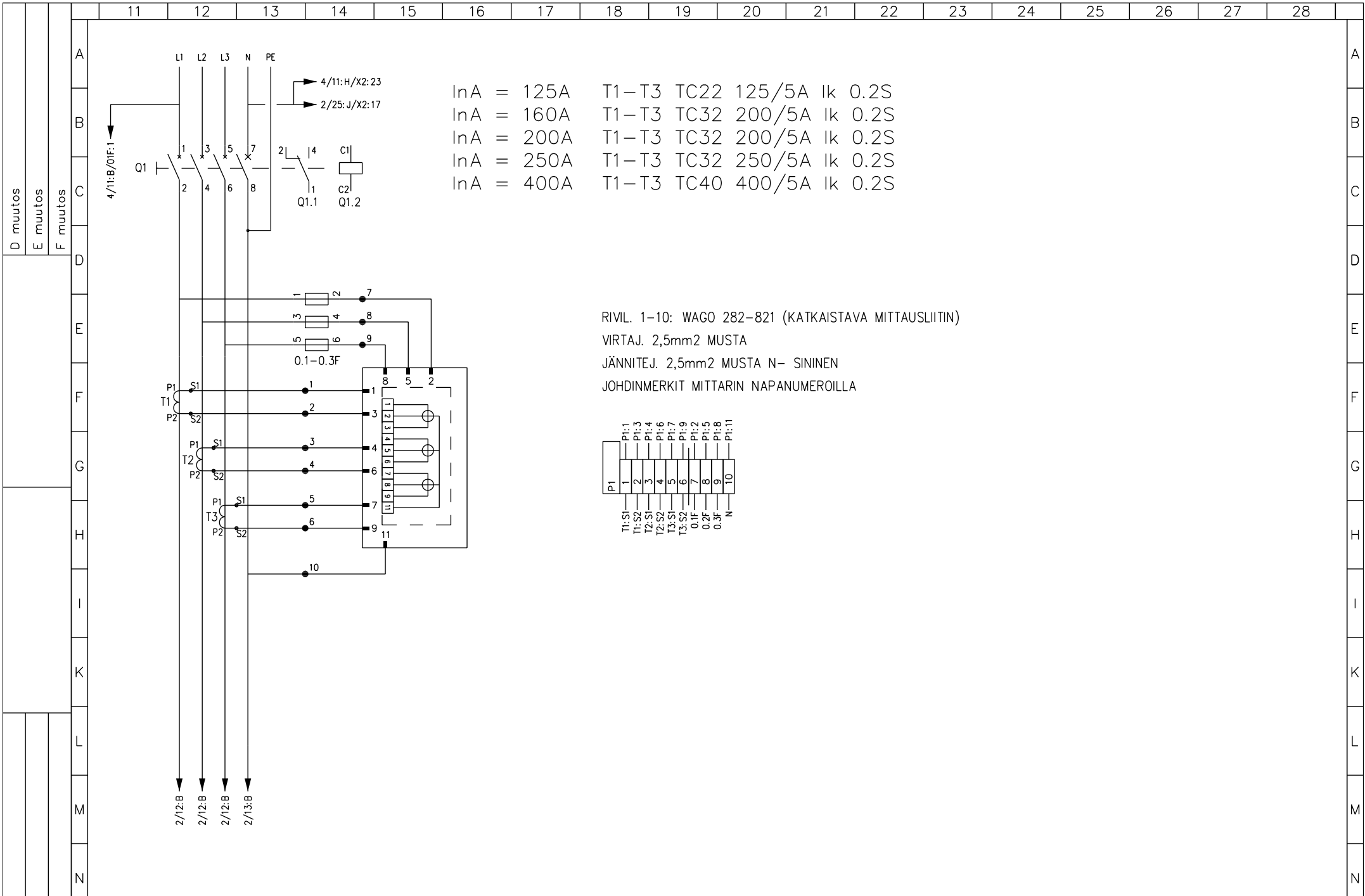
Lehti
4 / 4

Piirustusnumero

3500682

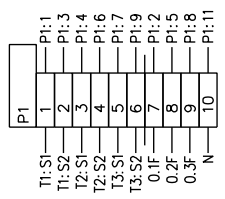
Sähköpositio

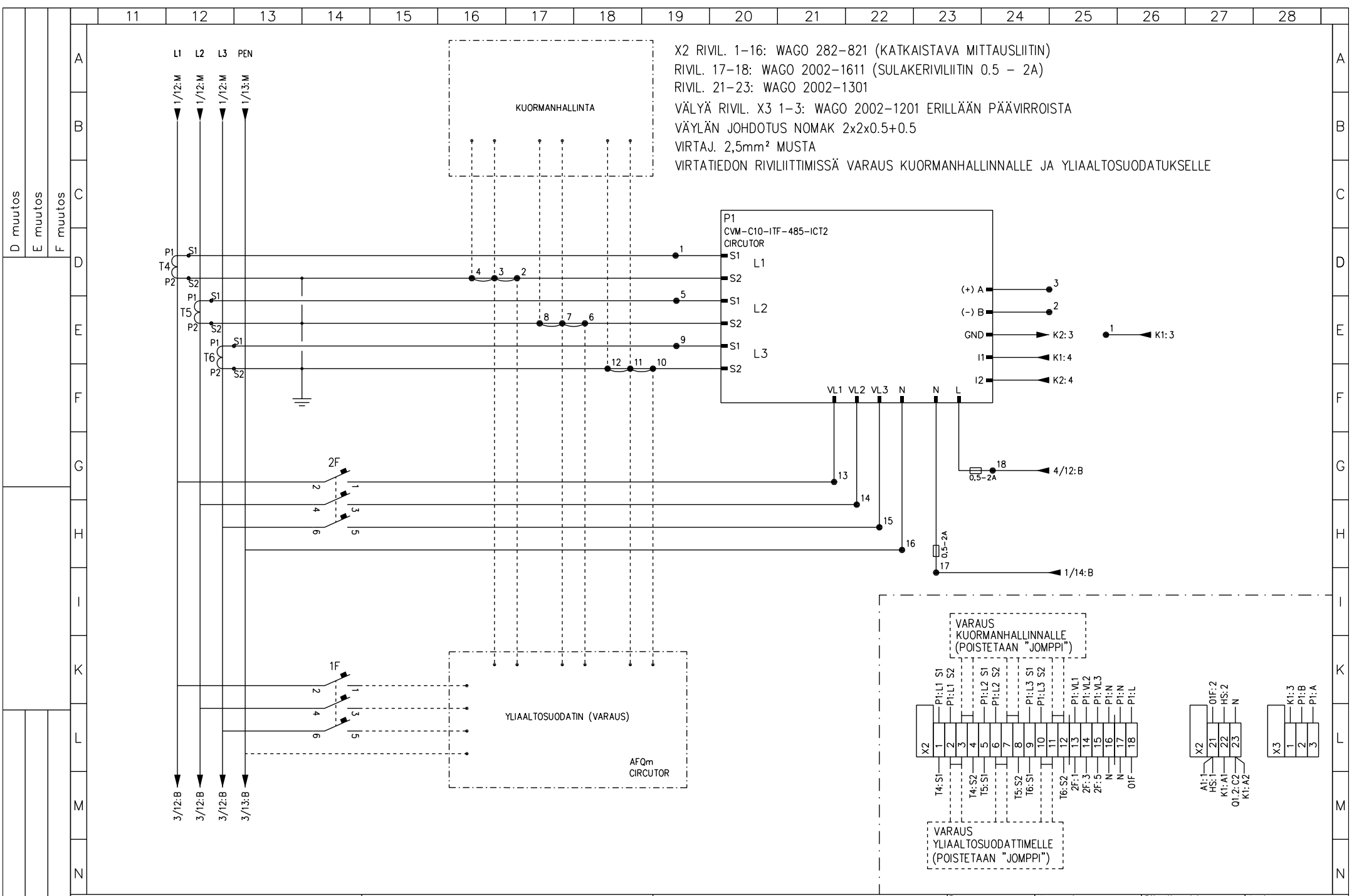
Työnumero



InA = 125A	T1-T3	TC22	125/5A	Ik	0.2S
InA = 160A	T1-T3	TC32	200/5A	Ik	0.2S
InA = 200A	T1-T3	TC32	200/5A	Ik	0.2S
InA = 250A	T1-T3	TC32	250/5A	Ik	0.2S
InA = 400A	T1-T3	TC40	400/5A	Ik	0.2S

RIVIL. 1-10: WAGO 282-821 (KATKAISTAVA MITTAUSLIITIN)
 VIRTAJ. 2,5mm² MUSTA
 JÄNNITEJ. 2,5mm² MUSTA N- SININEN
 JOHDINMERKIT MITTARIN NAPANUMEROILLA





11 12 13 14 15 16 17 18 19 20 21 22 23 24 25 26 27 28

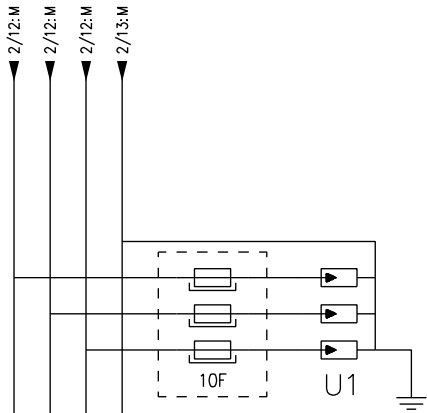
A
B
C
D
E
F
G
H
I
K
L
M
N

A
B
C
D
E
F
G
H
I
K
L
M
N

D muutos
E muutos
F muutos

A muutos
B muutos
C muutos

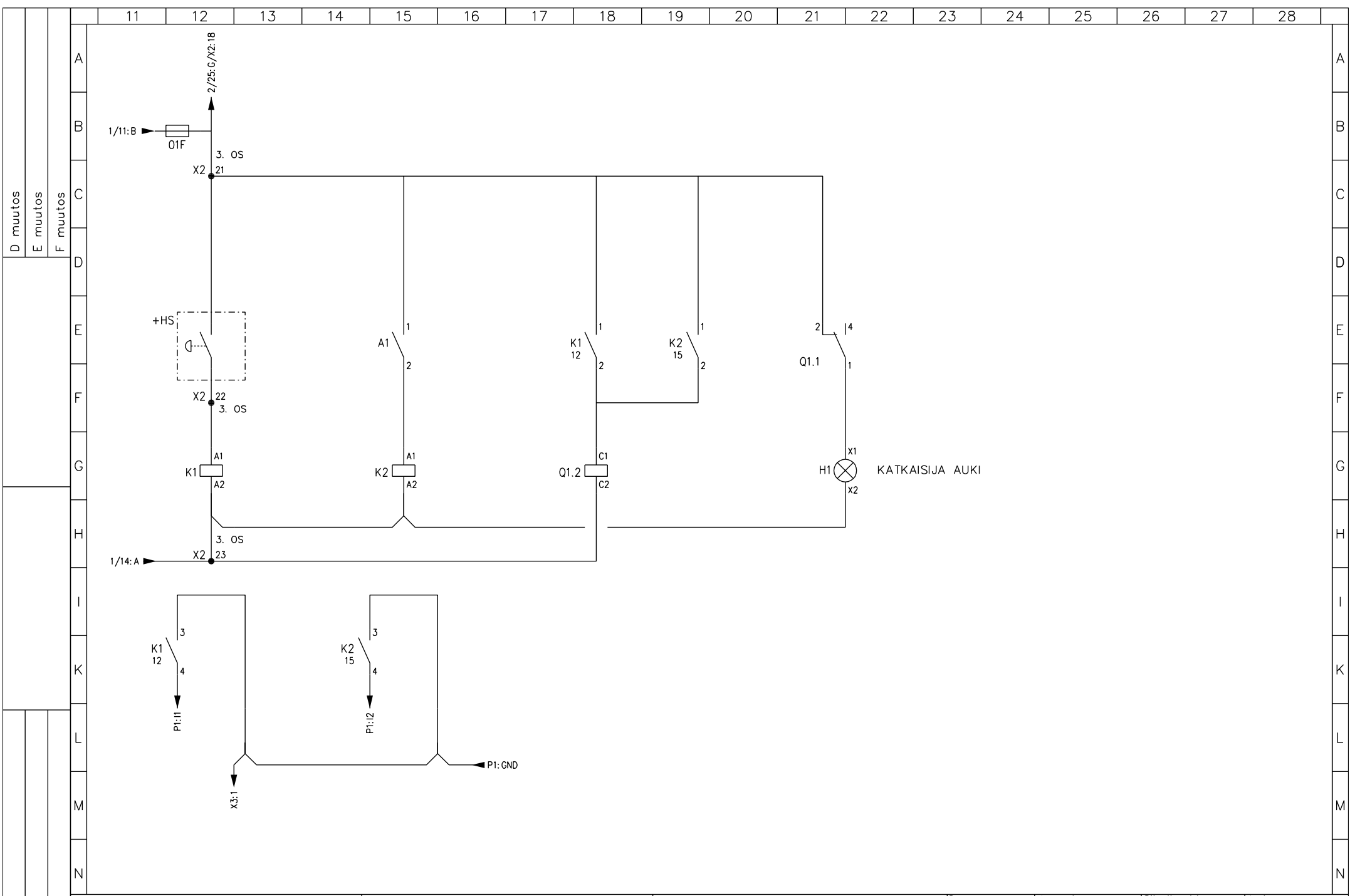
SPA930 YLIJÄNNITESUOJA
JOS NIMELLISVIRTA 200A-400A,
YLIJÄNNITESUOJALLE 160A ETUVAROKE 10F



UTU OY
AHJONTIE 1, 28400 ULVILA
Puh. 02-550 800
www.utu.eu

PIIRIKAAVIO
LATAUSKESKUS
SÄHKÖLAITOKSEN MITTAUKSELLE

Suunn. RS /11.1.2023	Kokonaisuus	Sähköpositio	Arkistotunnus
Tark. MK	Lehti 3 / 4	Piiustusnumero	
Hyv. JP			



D muutos
E muutos
F muutos

G
H
I
K

L
M
N
A muutos
B muutos
C muutos