

D muutos
E muutos
F muutos

A muutos
B muutos
C muutos

A muutos
B muutos
C muutos

A muutos
B muutos
C muutos

SÄHKÖTEKNISET TIEDOT :
1. NIMELLISJÄNNITE / -VIRTA / -TAAJUUS 400 V 160 A 50 Hz
2. TERMINEN OIKOSULKUKESTOISUUS 6 ka
3. TASATTU- / ASENNETTU TEHO / COSFII kW kW cosfii
4. OHJAUSJÄNNITEKISKOT EI ON JÄNNITE ___V VIRTA ___A
5. AC-KISKOT TAI JOHTIMET L1,N L1,N,PE L1,L2,L3,N L1,L2,L3,N,PE

RAKENNETIEDOT :
1. KESKUSLAJI KENNO KOTELO KEHIKKO
2. ASENNUSTAPA PINTA UPPO KOTEL. LUOKKA IP 44
3. KIINNITYS LATTIA SEINÄ
4. OVILAITE LUKKO SALPA
5. LATT.SEIS.KESK. POHJALEVYT AVOIN PALONKESTÄVÄ
6. MAALAUUS VAKIO ERIKOIS
7. MITAT KORKEUS : 1760 LEV. : 1400 SYV. : 467

KALUSTUSTIEDOT :
1. KALUSTUSTYYPPI KIINTEÄ ULOSV. ULOSOT.
2. KALUSTUSTAPA YSIKKÖ KESKITETTY
3. MERKKILAMPUT HEHKU HOHTO LEDI
4. MITTAUKSEN TOIMITTAJA SÄHKÖLAITOS VALMISTAJA

KAAPELOINTI :
1. SYÖTTÖKAAPELI YLHÄÄLTÄ ALHAALTA
2. PÄÄKAAPELIT YLHÄÄLTÄ ALHAALTA KOJEISIIN RIVIL.
3. OHJAUSKAAPELIT YLHÄÄLTÄ ALHAALTA KOJEISIIN RIVIL.

TUNNUSMERKINNÄT :
1. TUNNUSKILVET VALM.NORM. ERILL.OHJE
2. KOJEMERKINNÄT JUOKSEVA KENNOKOHT. ERILL.OHJE

MUUT TIEDOT : _____

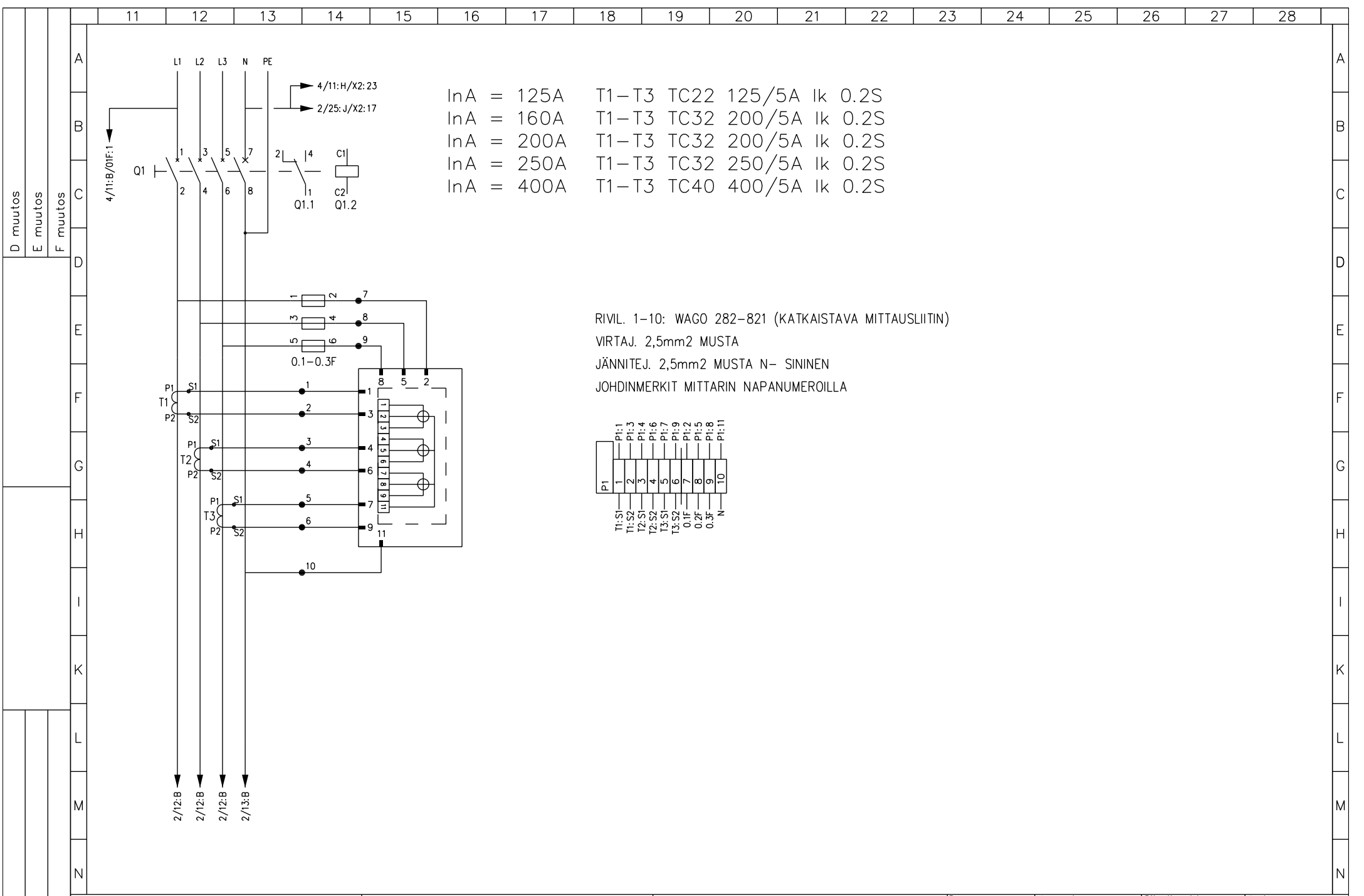


LATAUSKESKUS
LJKM16312

Suunn. RS /11.1.2023	Kokonaisuus	Sähköpositio	Työnumero
Tark. MK	Lehti 1/3	Piirustusnumero	
Hyv. JP		3500672	

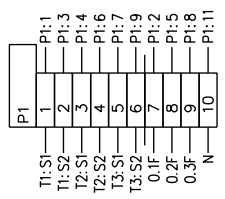
		11	12	13	14	15	16	17	18	19	20	21	22	23	24	25	26	27	28
		KESKUS					RYHMÄ	OSOITE	TUNNUS	JOHDOTUS	kVA/kW	A / A	HUOM.						
D	muutos																		
E	muutos						01F	OHJAUSSULAKE					10/25A	ENNEN KATKAISIJAA					
F	muutos											Q1	SYÖTTÖKATKAISIJA HAGER			160A			
G								TYÖVIRTALAUKAISIJA (HÄTÄ-SEIS OHJAUS)											
H							0F	VAROKEPESÄT JA ENERGIALAITOKSEN MITTAUS					gG 25A						
I							P1	KANNESSA ANALYSAATTORI MODBUS-VÄYLÄLLÄ (CIRCUTOR CVM-C10-ITF-485-ICT2)											
K							2F	ANALYSAATTORIN JÄNNITETIEDOT				C10							
L							1F	VARAUS YLIAALTOSUODATTIMELLE							C32				
M							3F	LAITETILAN PISTORASIA							C10				
N							U1	YLIJÄNNITESUOJA											

		11	12	13	14	15	16	17	18	19	20	21	22	23	24	25	26	27	28
		KESKUS					RYHMÄ	OSOITE	TUNNUS	JOHDOTUS	kVA/kW	A / A	HUOM.						
D muutos E muutos F muutos	A																		
	B		4F	LAITETILAN LÄMMITIN								C10							
	C		5F									C10							
	D		6F									C10							
	E		7F									C16							
	F		8F									C16							
	G		11F	LATAUSASEMA						Cu Max. 10mm ²		C32							
	H		12F	LATAUSASEMA						Cu Max. 10mm ²		C32							
	I		13F	LATAUSASEMA						Cu Max. 10mm ²		C32							
	J		14F	LATAUSASEMA						Cu Max. 10mm ²		C32							
	K		15F	LATAUSASEMA						Cu Max. 10mm ²		C32							
	L		16F	LATAUSASEMA						Cu Max. 10mm ²		C32							
	M		17F	LATAUSASEMA						Cu Max. 10mm ²		C32							
	N		18F	LATAUSASEMA						Cu Max. 10mm ²		C32							
			19F	LATAUSASEMA						Cu Max. 10mm ²		C32							
			20F	LATAUSASEMA						Cu Max. 10mm ²		C32							
			21F	LATAUSASEMA						Cu Max. 10mm ²		C32							
			22F	LATAUSASEMA						Cu Max. 10mm ²		C32							



InA = 125A	T1-T3 TC22 125/5A Ik 0.2S
InA = 160A	T1-T3 TC32 200/5A Ik 0.2S
InA = 200A	T1-T3 TC32 200/5A Ik 0.2S
InA = 250A	T1-T3 TC32 250/5A Ik 0.2S
InA = 400A	T1-T3 TC40 400/5A Ik 0.2S

RIVIL. 1-10: WAGO 282-821 (KATKAISTAVA MITTAUSLIITIN)
 VIRTAJ. 2,5mm2 MUSTA
 JÄNNITEJ. 2,5mm2 MUSTA N- SININEN
 JOHDINMERKIT MITTARIN NAPANUMEROILLA

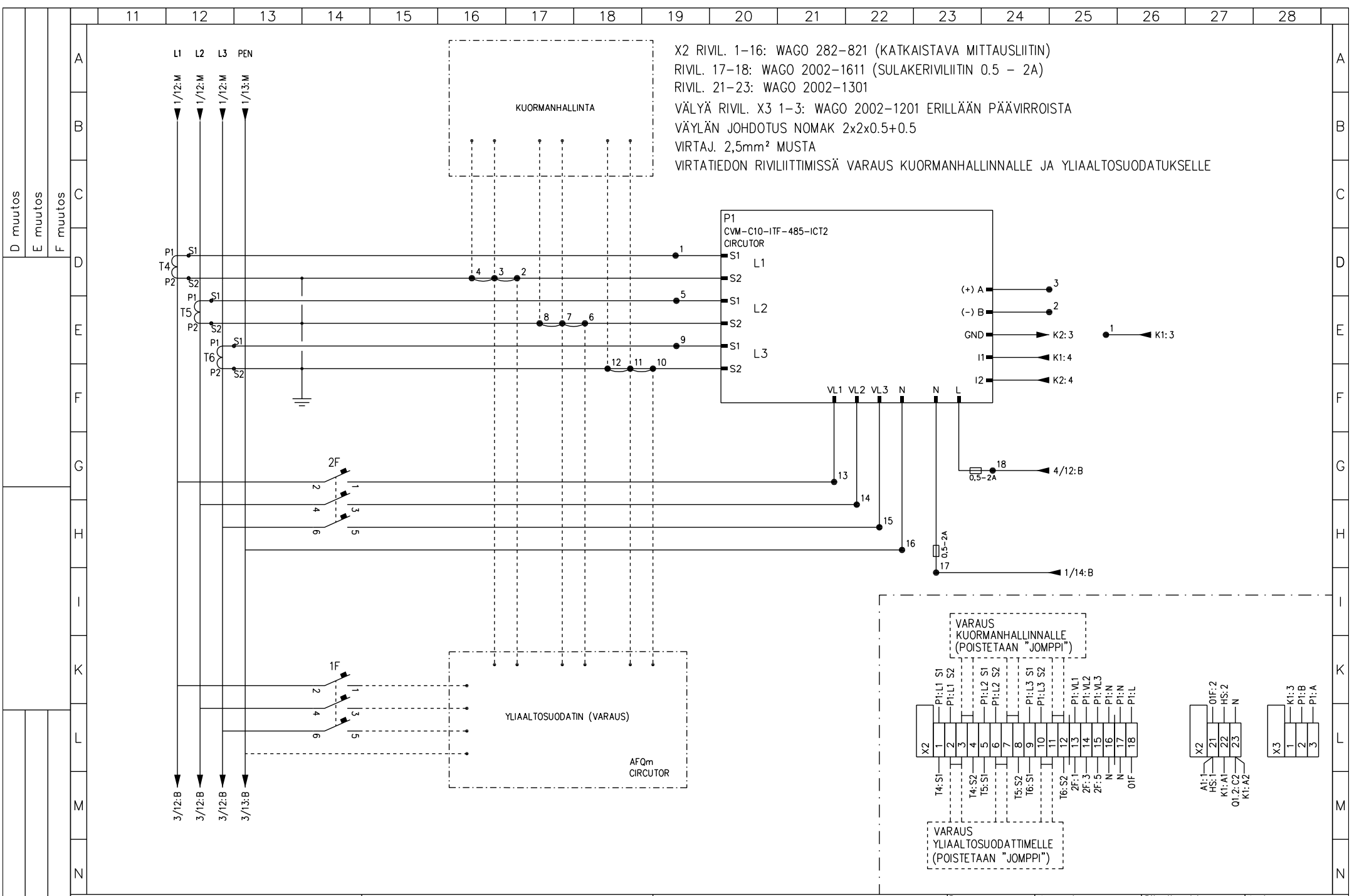


D muutos
 E muutos
 F muutos
 A muutos
 B muutos
 C muutos
 A muutos
 B muutos
 C muutos

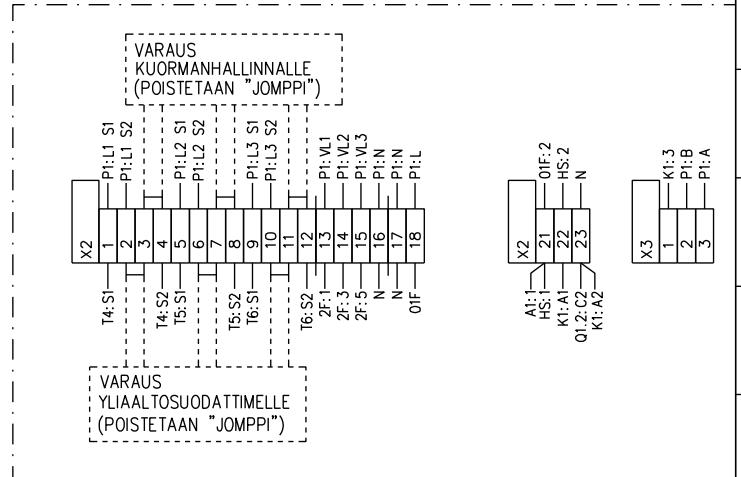
UTU OY
 AHJONTIE 1, 28400 ULVILA
 Puh. 02-550 800
 www.utu.eu

PIIRIKAAVIO
 LATAUSKESKUS
 SÄHKÖLAITOKSEN MITTAUKSELLA

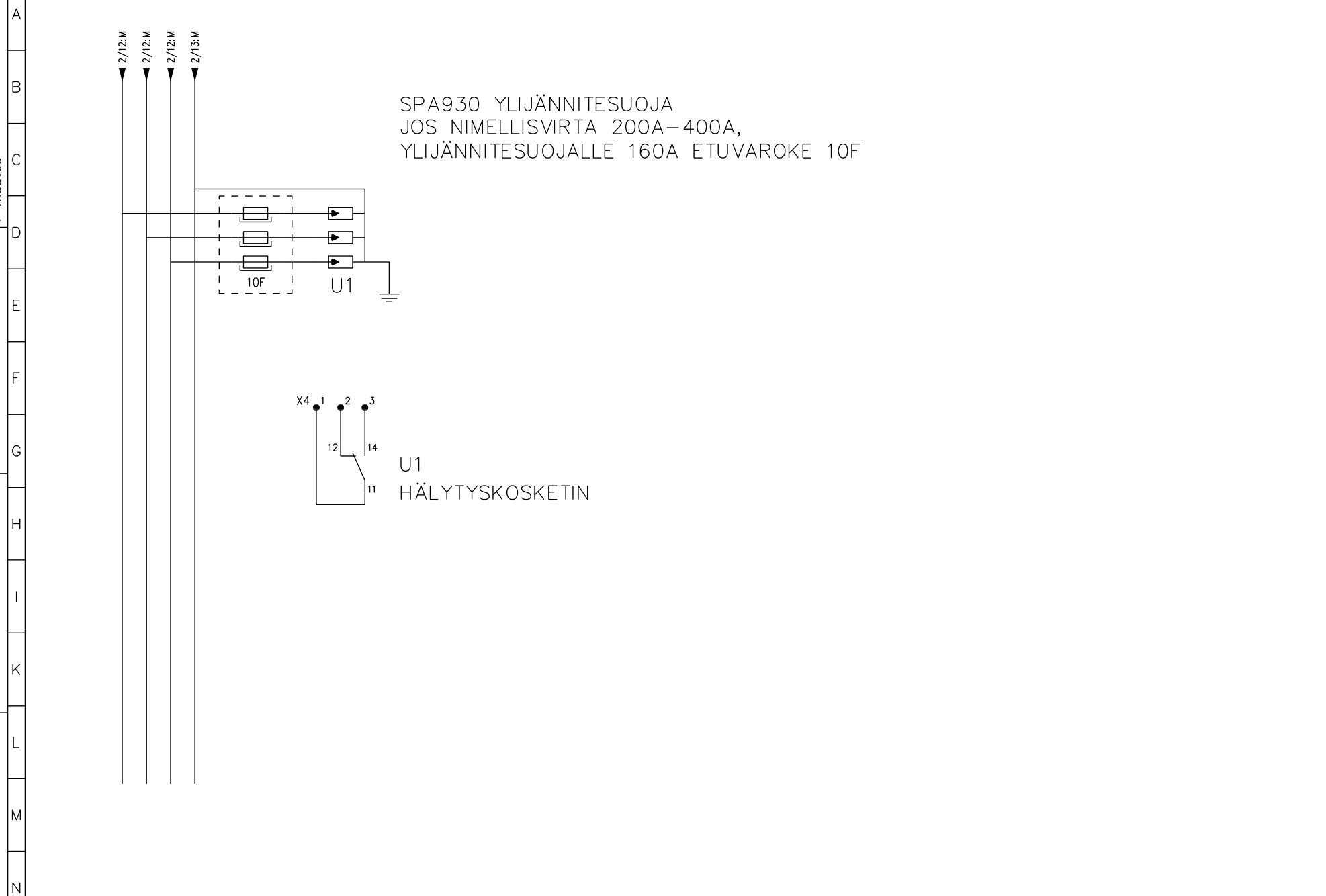
Suunn. RS /11.1.2023	Kokonaisuus	Sähköpositio	Arkistotunnus
Tark. MK	Lehti 1/4	Päristusnumero	
Hyy. JP			



X2 RIVIL. 1-16: WAGO 282-821 (KATKAISTAVA MITTAUSLIITIN)
 RIVIL. 17-18: WAGO 2002-1611 (SULAKERIVILIITIN 0.5 - 2A)
 RIVIL. 21-23: WAGO 2002-1301
 VÄLYÄ RIVIL. X3 1-3: WAGO 2002-1201 ERILLÄÄN PÄÄVIRROISTA
 VÄYLÄN JOHDOTUS NOMAK 2x2x0.5+0.5
 VIRTAJ. 2,5mm² MUSTA
 VIRTATIEDON RIVILIITTIMISSÄ VARAUS KUORMANHALLINNALLE JA YLIAALTOUODATUKSELLE



11 12 13 14 15 16 17 18 19 20 21 22 23 24 25 26 27 28

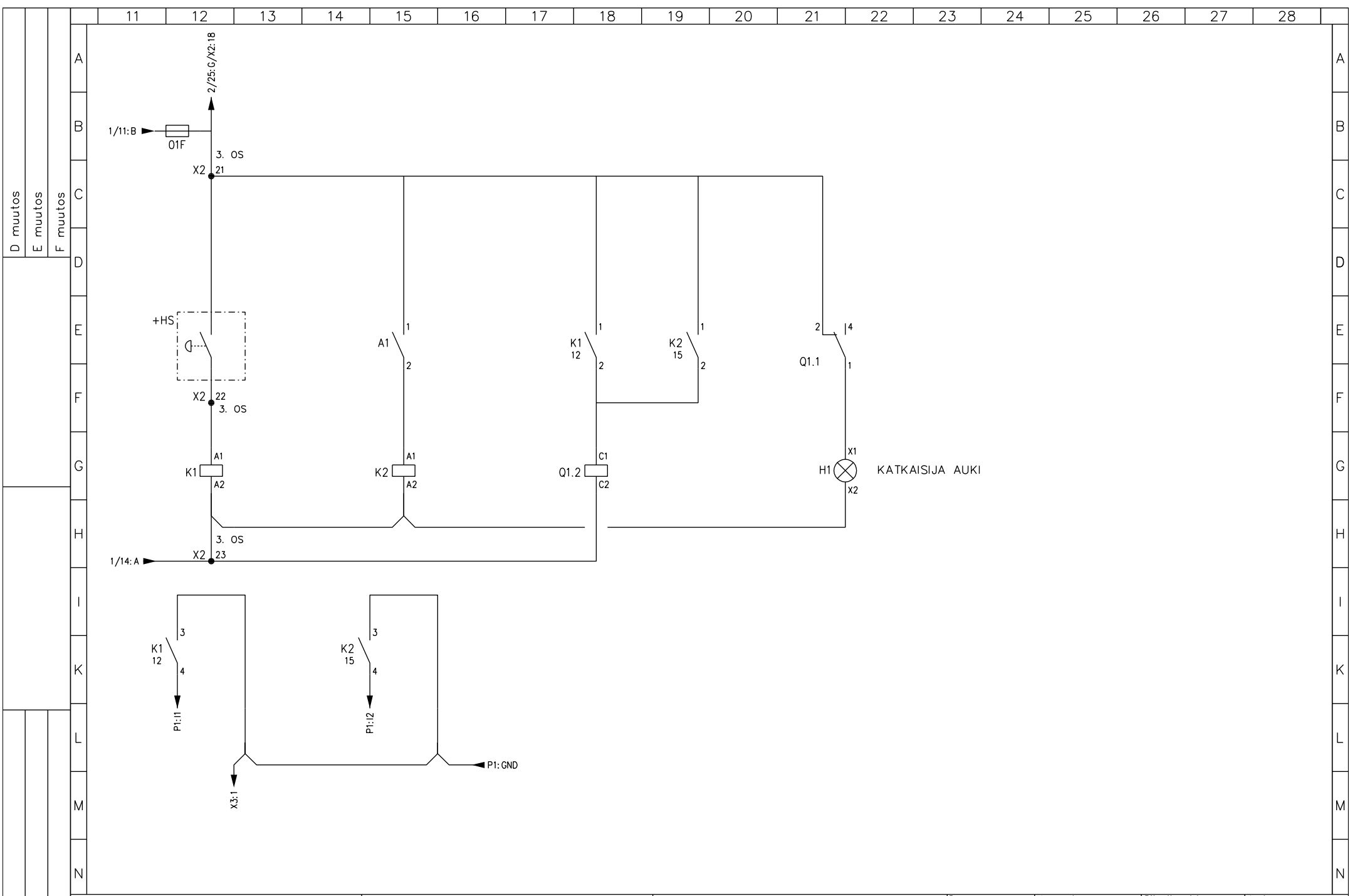


D muutos
 E muutos
 F muutos
 A muutos
 B muutos
 C muutos

UTU OY
 AHJONTIE 1, 28400 ULVILA
 Puh. 02-550 800
 www.utu.eu

PIIRIKAAVIO
 LATAUSKESKUS
 SÄHKÖLAITOKSEN MITTAUKSELLE

Suunn. RS /11.1.2023	Kokonaisuus	Sähköpositio	Arkistotunnus
Tark. MK	Lehti 3 / 4	Piiustusnumero	
Hyy. JP			



A muutos
B muutos
C muutos

UTU OY
 AHJONTIE 1, 28400 ULVILA
 Puh. 02-550 800
 www.utu.eu

PIIRIKAAVIO
 LATAUSKESKUS
 SÄHKÖLAITOKSEN MITTAUKSELLA

Suunn. RS /11.1.2023	Kokonaisuus	Sähköpositio	Arkistotunnus
Tark. MK	Lehti 4 / 4	Piirustusnumero	
Hyv. JP			