

D muutos
E muutos
F muutos

A muutos
B muutos
C muutos

A muutos
B muutos
C muutos

A muutos
B muutos
C muutos

SÄHKÖTEKNISET TIEDOT :
1. NIMELLISJÄNNITE / -VIRTA / -TAAJUUS 400 V 200 A 50 Hz
2. TERMINEN OIKOSULKUKESTOISUUS 6 ka
3. TASATTU- / ASENNETTU TEHO / COSFII kW kW cosfii
4. OHJAUSJÄNNITEKISKOT EI ON JÄNNITE ___V VIRTA ___A
5. AC-KISKOT TAI JOHTIMET L1,N L1,N,PE L1,L2,L3,N L1,L2,L3,N,PE

RAKENNETIEDOT :
1. KESKUSLAJI KENNO KOTELO KEHIKKO
2. ASENNUSTAPA PINTA UPPO KOTEL. LUOKKA IP 44
3. KIINNITYS LATTIA SEINÄ
4. OVILAITE LUKKO SALPA
5. LATT.SEIS.KESK. POHJALEVYT AVOIN PALONKESTÄVÄ
6. MAALAUUS VAKIO ERIKOIS
7. MITAT KORKEUS : 1760 LEV. : 1400 SYV. : 467

KALUSTUSTIEDOT :
1. KALUSTUSTYYPPI KIINTEÄ ULOSV. ULOSOT.
2. KALUSTUSTAPA YSIKKÖ KESKITETTY
3. MERKKILAMPUT HEHKU HOHTO LEDI
4. MITTAUKSEN TOIMITTAJA SÄHKÖLAITOS VALMISTAJA

KAAPELOINTI :
1. SYÖTTÖKAAPELI YLHÄÄLTÄ ALHAALTA
2. PÄÄKAAPELIT YLHÄÄLTÄ ALHAALTA KOJEISIIN RIVIL.
3. OHJAUSKAAPELIT YLHÄÄLTÄ ALHAALTA KOJEISIIN RIVIL.

TUNNUSMERKINNÄT :
1. TUNNUSKILVET VALM.NORM. ERILL.OHJE
2. KOJEMERKINNÄT JUOKSEVA KENNOKOHT. ERILL.OHJE

MUUT TIEDOT : _____



LATAUSKESKUS
LJKM20608

Suunn. RS /11.1.2023	Kokonaisuus	Sähköpositio	Työnumero
Tark. MK	Lehti 1/3	Piirustusnumero	
Hyv. JP		3500668	

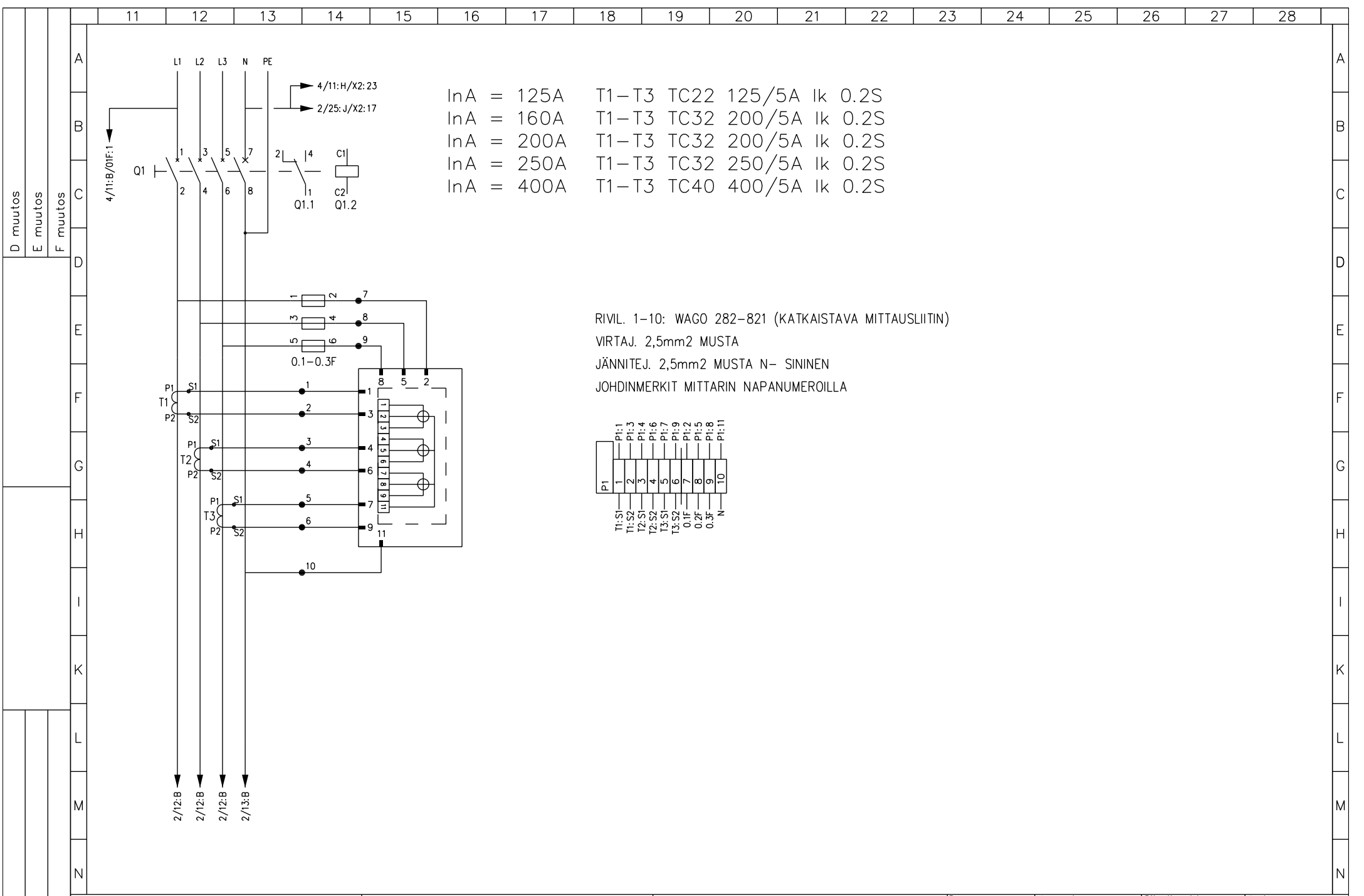
		11	12	13	14	15	16	17	18	19	20	21	22	23	24	25	26	27	28
		KESKUS					RYHMÄ	OSOITE	TUNNUS	JOHDOTUS	kVA/kW	A / A	HUOM.						
D	muutos																		
E	muutos						01F	OHJAUSSULAKE					10/25A	ENNEN KATKAISIJAA					
F	muutos											Q1	SYÖTTÖKATKAISIJA HAGER			200A			
G								TYÖVIRTALAUKAISIJA (HÄTÄ-SEIS OHJAUS)											
H							0F	VAROKEPESÄT JA ENERGIALAITOKSEN MITTAUS					gG 25A						
I							P1	KANNESSE ANALYSAATTORI MODBUS-VÄYLÄLLÄ (CIRCUTOR CVM-C10-ITF-485-ICT2)											
K							2F	ANALYSAATTORIN JÄNNITETIEDOT			C10								
L							1F	VARAUS YLIAALTOSUODATTIMELLE					C32						
M							3F	LAITETILAN PISTORASIA					C10						
N							10F	ETUVAROKE YLIJÄNNITESUOJALLE			160A								
							U1	YLIJÄNNITESUOJA											

		11	12	13	14	15	16	17	18	19	20	21	22	23	24	25	26	27	28
		KESKUS					RYHMÄ	OSOITE	TUNNUS	JOHDOTUS	kVA/kW	A / A	HUOM.						
D muutos E muutos F muutos	A																		
	B						4F	LAITETILAN LÄMMITIN				C10							
	C						5F					C10							
	D						6F					C10							
	E						7F					C16							
	F						8F					C16							
	G						11F	LATAUSASEMA			Al/Cu Max. 35mm ²	C63							
	H						12F	LATAUSASEMA			Al/Cu Max. 35mm ²	C63							
	I						13F	LATAUSASEMA			Al/Cu Max. 35mm ²	C63							
	J						14F	LATAUSASEMA			Al/Cu Max. 35mm ²	C63							
	K						15F	LATAUSASEMA			Al/Cu Max. 35mm ²	C63							
	L						16F	LATAUSASEMA			Al/Cu Max. 35mm ²	C63							
	M						17F	LATAUSASEMA			Al/Cu Max. 35mm ²	C63							
	N						18F	LATAUSASEMA			Al/Cu Max. 35mm ²	C63							

UTU OY
 AHJONTIE 1, 28400 ULVILA
 Puh. 02-550 800
 www.utu.eu

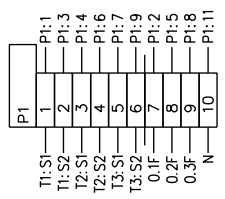
LATAUSKESKUS
LJKM20608

Suunn. RS /11.1.2023	Kokonaisuus	Sähköpositio	Työnumero
Tark. MK	Lehti 3/3	Piirustusnumero	
Hyv. JP		3500668	



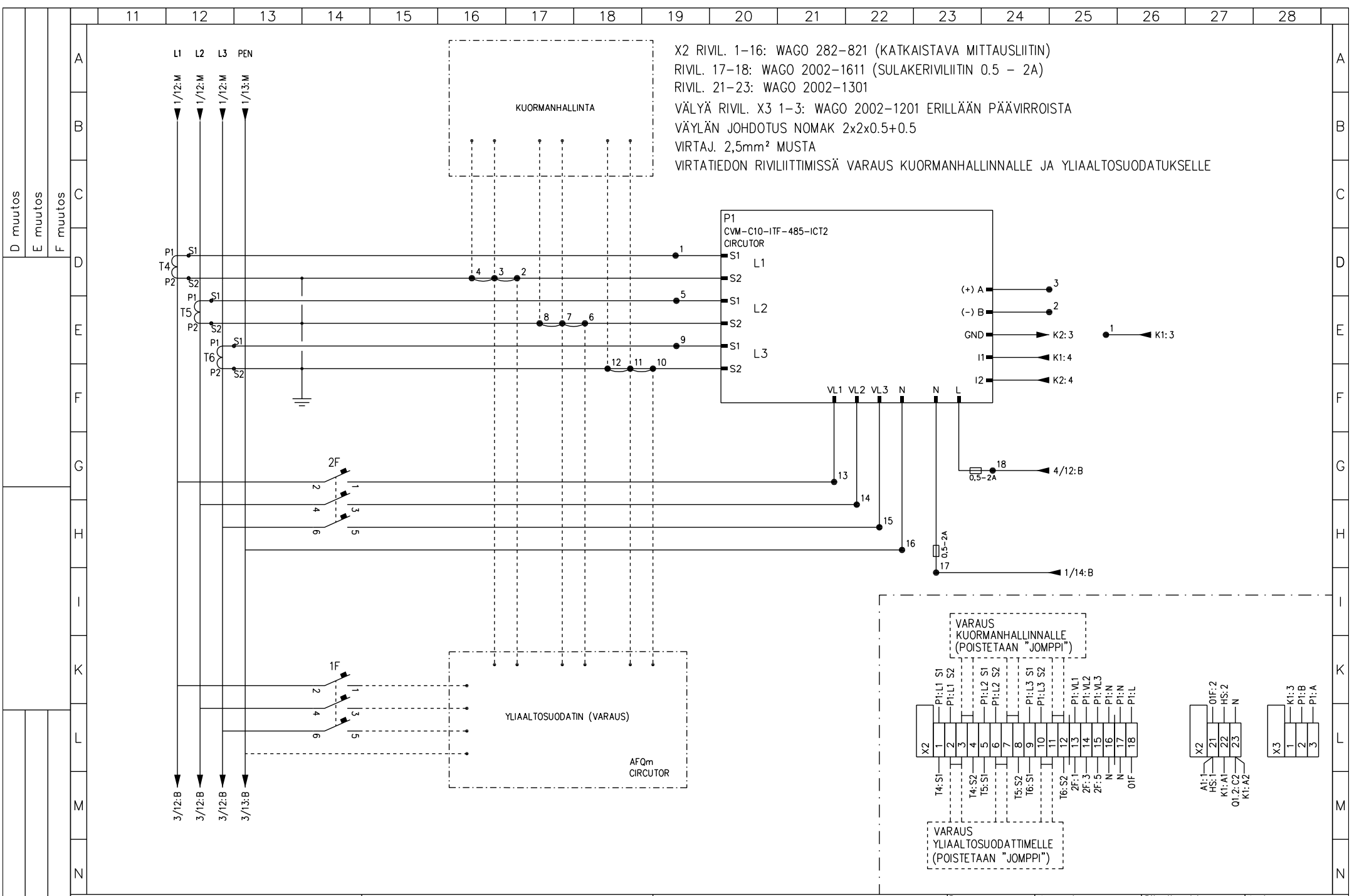
InA = 125A	T1-T3 TC22 125/5A Ik 0.2S
InA = 160A	T1-T3 TC32 200/5A Ik 0.2S
InA = 200A	T1-T3 TC32 200/5A Ik 0.2S
InA = 250A	T1-T3 TC32 250/5A Ik 0.2S
InA = 400A	T1-T3 TC40 400/5A Ik 0.2S

RIVIL. 1-10: WAGO 282-821 (KATKAISTAVA MITTAUSLIITIN)
 VIRTAJ. 2,5mm² MUSTA
 JÄNNITEJ. 2,5mm² MUSTA N- SININEN
 JOHDINMERKIT MITTARIN NAPANUMEROILLA

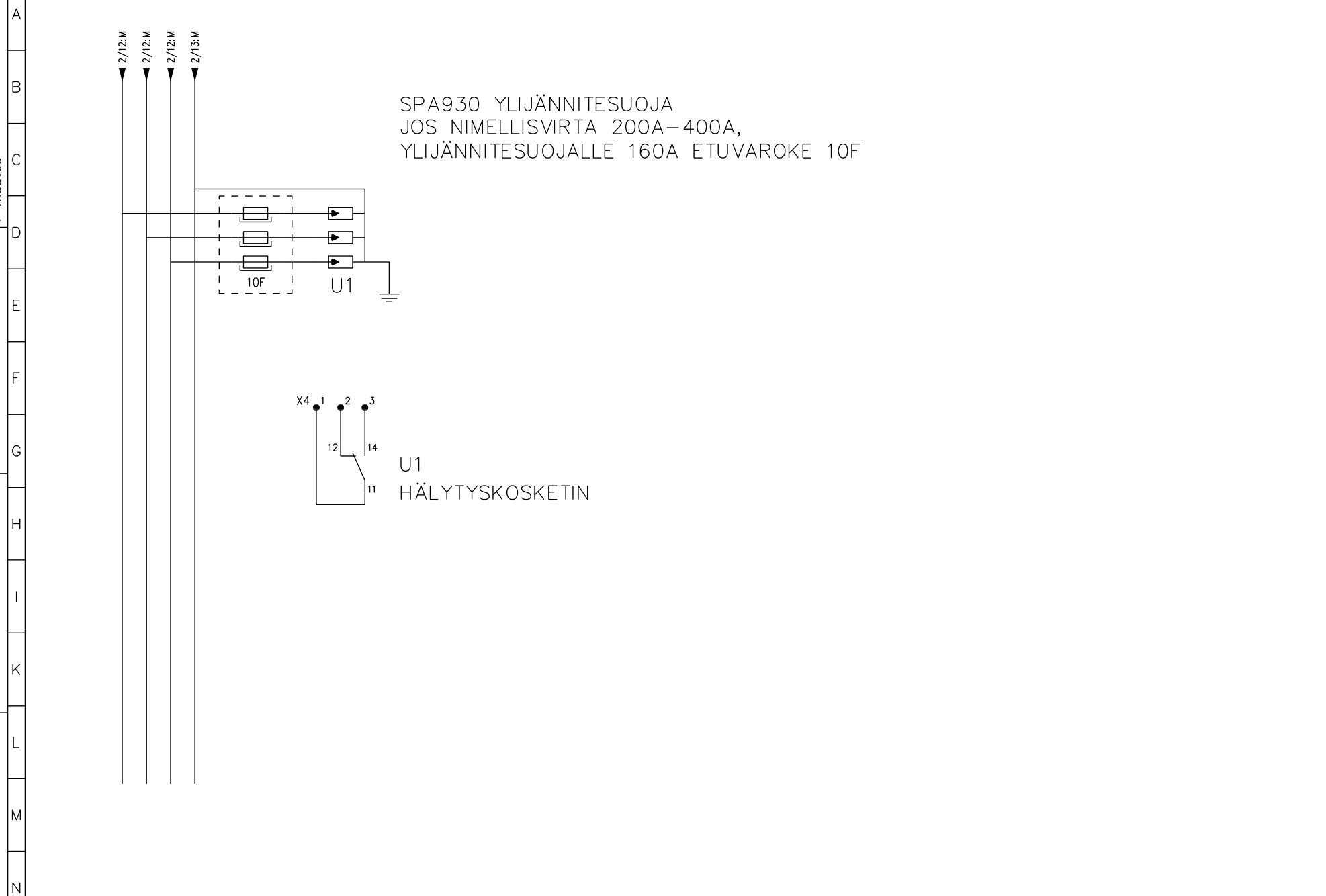


D muutos
 E muutos
 F muutos
 A muutos
 B muutos
 C muutos
 D
 E
 F
 G
 H
 I
 K
 L
 M
 N

A
 B
 C
 D
 E
 F
 G
 H
 I
 K
 L
 M
 N



11 12 13 14 15 16 17 18 19 20 21 22 23 24 25 26 27 28



D muutos
 E muutos
 F muutos
 A muutos
 B muutos
 C muutos

UTU OY
 AHJONTIE 1, 28400 ULVILA
 Puh. 02-550 800
 www.utu.eu

PIIRIKAAVIO
 LATAUSKESKUS
 SÄHKÖLAITOKSEN MITTAUKSELLE

Suunn. RS /11.1.2023	Kokonaisuus	Sähköpositio	Arkistotunnus
Tark. MK	Lehti 3 / 4	Piirustusnumero	
Hyy. JP			

