

D muutos  
E muutos  
F muutos

A muutos  
B muutos  
C muutos

A muutos  
B muutos  
C muutos

A muutos  
B muutos  
C muutos

SÄHKÖTEKNISET TIEDOT :  
1. NIMELLISJÄNNITE / -VIRTA / -TAAJUUS . . . . . 400 V 125 A 50 Hz  
2. TERMINEN OIKOSULKUKESTOISUUS . . . . . 6 kA  
3. TASATTU- / ASENNETTU TEHO / COSFII . . . . . kW kW cosfii  
4. OHJAUSJÄNNITEKISKOT . . . . .  EI  ON JÄNNITE \_\_\_V VIRTA \_\_\_A  
5. AC-KISKOT TAI JOHTIMET . . . . .  L1,N  L1,N,PE  L1,L2,L3,N  L1,L2,L3,N,PE

RAKENNETIEDOT :  
1. KESKUSLAJI . . . . .  KENNO  KOTELO  KEHIKKO  
2. ASENNUSTAPA . . . . .  PINTA  UPPO KOTEL. LUOKKA IP 34  
3. KIINNITYS . . . . .  LATTIA  SEINÄ  
4. OVILAITE . . . . .  LUKKO  SALPA  
5. LATT.SEIS.KESK. POHJALEVYT . . . . .  AVOIN  PALONKESTÄVÄ  
6. MAALAUUS . . . . .  VAKIO  ERIKOIS  
7. MITAT . . . . . KORKEUS : 1900 LEV. : 1020 SYV. : 245

KALUSTUSTIEDOT :  
1. KALUSTUSTYYPPI . . . . .  KIINTEÄ  ULOSV.  ULOSOT.  
2. KALUSTUSTAPA . . . . .  YSIKKÖ  KESKITETTY  
3. MERKKILAMPUT . . . . .  HEHKU  HOHTO  LEDI  
4. MITTAUKSEN TOIMITTAJA . . . . .  SÄHKÖLAITOS  VALMISTAJA

KAAPELOINTI :  
1. SYÖTTÖKAAPELI . . . . .  YLHÄÄLTÄ  ALHAALTA  
2. PÄÄKAAPELIT . . . . .  YLHÄÄLTÄ  ALHAALTA  KOJEISIIN  RIVIL.  
3. OHJAUSKAAPELIT . . . . .  YLHÄÄLTÄ  ALHAALTA  KOJEISIIN  RIVIL.

TUNNUSMERKINNÄT :  
1. TUNNUSKILVET . . . . .  VALM.NORM.  ERILL.OHJE  
2. KOJEMERKINNÄT . . . . .  JUOKSEVA  KENNOKOHT.  ERILL.OHJE

MUUT TIEDOT : \_\_\_\_\_



LATAUSKESKUS  
LKM12308

Suunn. RS /10.1.2023	Kokonaisuus	Sähköpositio	Työnumero
Tark. MK	Lehti 1/3	Piirustusnumero	
Hyv. JP		3500633	

	11	12	13	14	15	16	17	18	19	20	21	22	23	24	25	26	27	28		
A	KESKUS					RYHMÄ	OSOITE	TUNNUS	JOHDOTUS	kVA/kW	A / A	HUOM.	A							
D																				
E						01F	OHJAUSSULAKE								10/25A	ENNEN KATKAISIJAA				
F						Q1	SYÖTTÖKATKAISIJA HAGER			125A										
G							TYÖVIRTALAUKAISIJA (HÄTÄ-SEIS OHJAUS)													
H						0F	VAROKEPESÄT JA ENERGIALAITOKSEN MITTAUS				qG 25A									
I						P1	KANNESSA ANALYSAATTORI MODBUS-VÄYLÄLLÄ (CIRCUTOR CVM-C10-ITF-485-ICT2)													
K						2F	ANALYSAATTORIN JÄNNITETIEDOT				C10									
L						1F	VARAUS YLIAALTOSUODATTIMELLE								C32					
M						3F	LAITETILAN PISTORASIA				C10									
N						U1	YLIJÄNNITESUOJA													

		11	12	13	14	15	16	17	18	19	20	21	22	23	24	25	26	27	28			
		KESKUS					RYHMÄ	OSOITE					TUNNUS	JOHDOTUS	kVA/kW	A / A	HUOM.					
D muutos E muutos F muutos	A																					
	B						4F										C10					
	C						5F										C10					
	D						6F										C10					
	E						7F										C16					
	F						8F										C16					
	G						11F	LATAUSASEMA							Cu Max. 10mm <sup>2</sup>		C32					
	H						12F	LATAUSASEMA							Cu Max. 10mm <sup>2</sup>		C32					
	I						13F	LATAUSASEMA							Cu Max. 10mm <sup>2</sup>		C32					
	K						14F	LATAUSASEMA							Cu Max. 10mm <sup>2</sup>		C32					
	L						15F	LATAUSASEMA							Cu Max. 10mm <sup>2</sup>		C32					
	M						16F	LATAUSASEMA							Cu Max. 10mm <sup>2</sup>		C32					
	N						17F	LATAUSASEMA							Cu Max. 10mm <sup>2</sup>		C32					
								18F	LATAUSASEMA							Cu Max. 10mm <sup>2</sup>		C32				

A muutos  
B muutos  
C muutos

**UTU OY**  
 AHJONTIE 1, 28400 ULVILA  
 Puh. 02-550 800  
 www.utu.eu

LATAUSKESKUS  
LKM12308

Suunn.  
RS /10.1.2023

Tark.  
MK

Hyv.  
JP

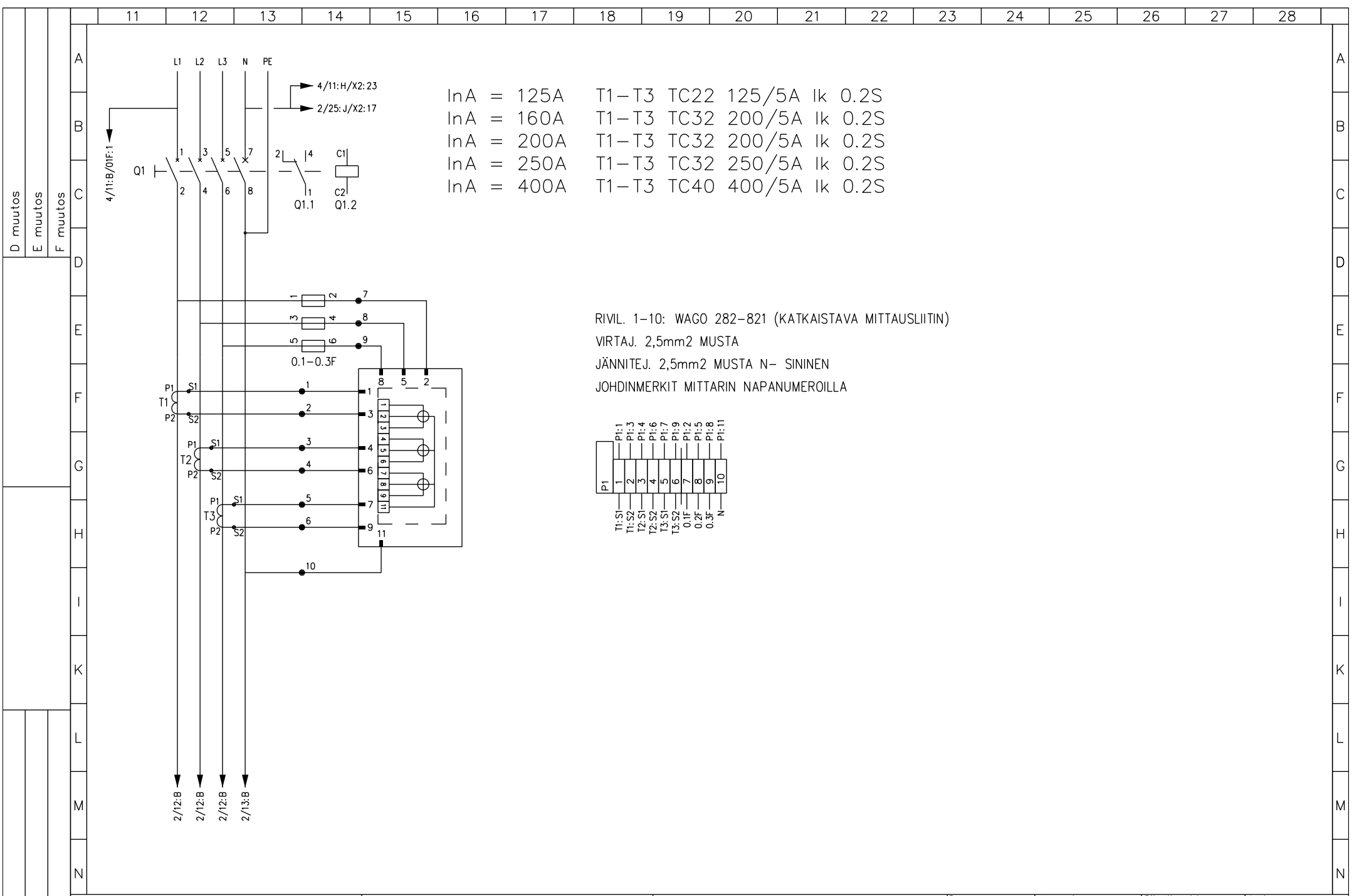
Kokonaisuus

Lehti  
3/3

Sähköpositio

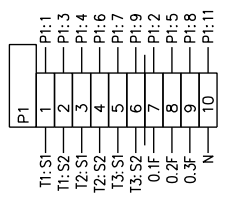
Piirustusnumero  
3500633

Työnumero

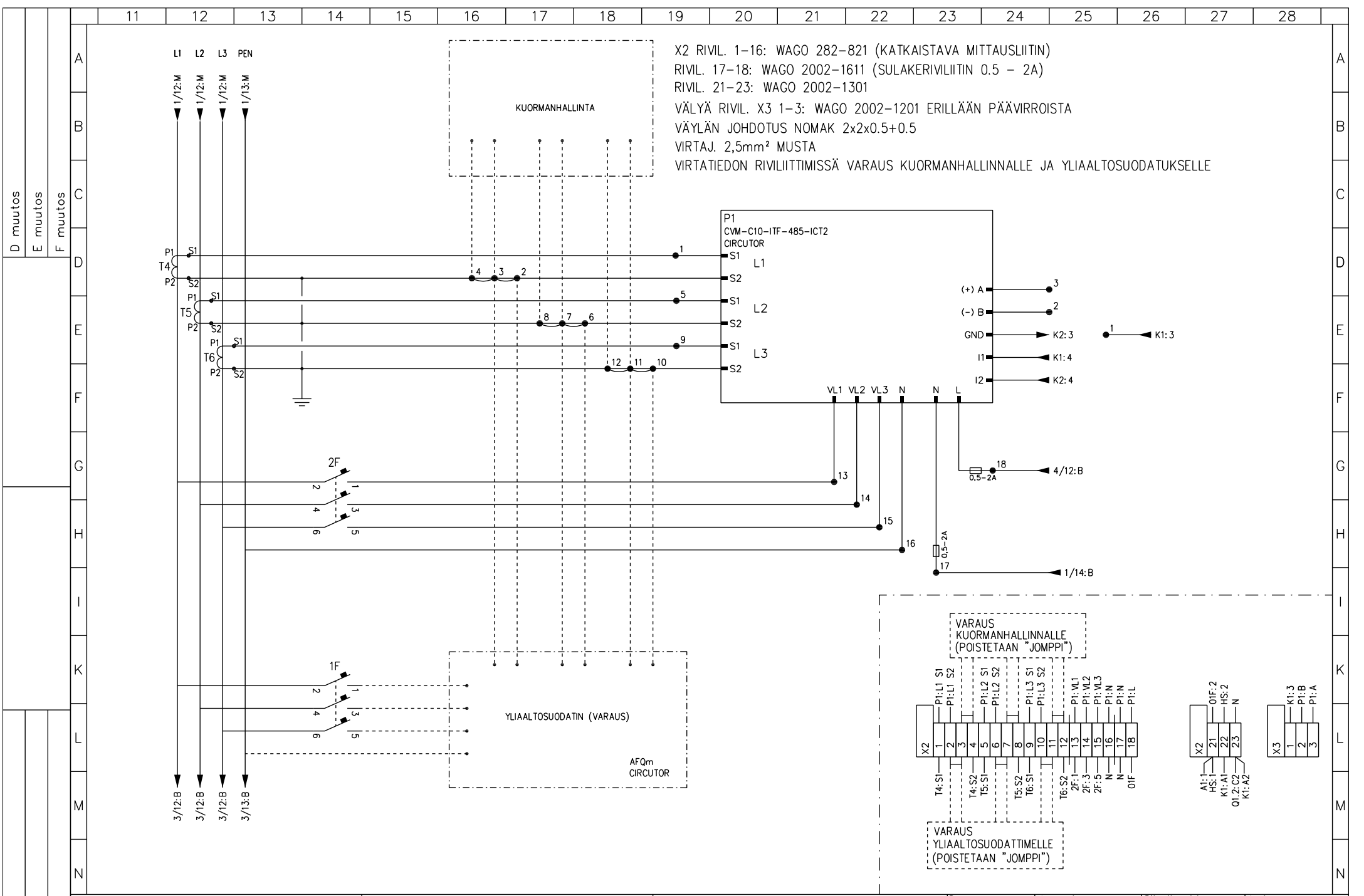


InA = 125A	T1-T3	TC22	125/5A	Ik	0.2S
InA = 160A	T1-T3	TC32	200/5A	Ik	0.2S
InA = 200A	T1-T3	TC32	200/5A	Ik	0.2S
InA = 250A	T1-T3	TC32	250/5A	Ik	0.2S
InA = 400A	T1-T3	TC40	400/5A	Ik	0.2S

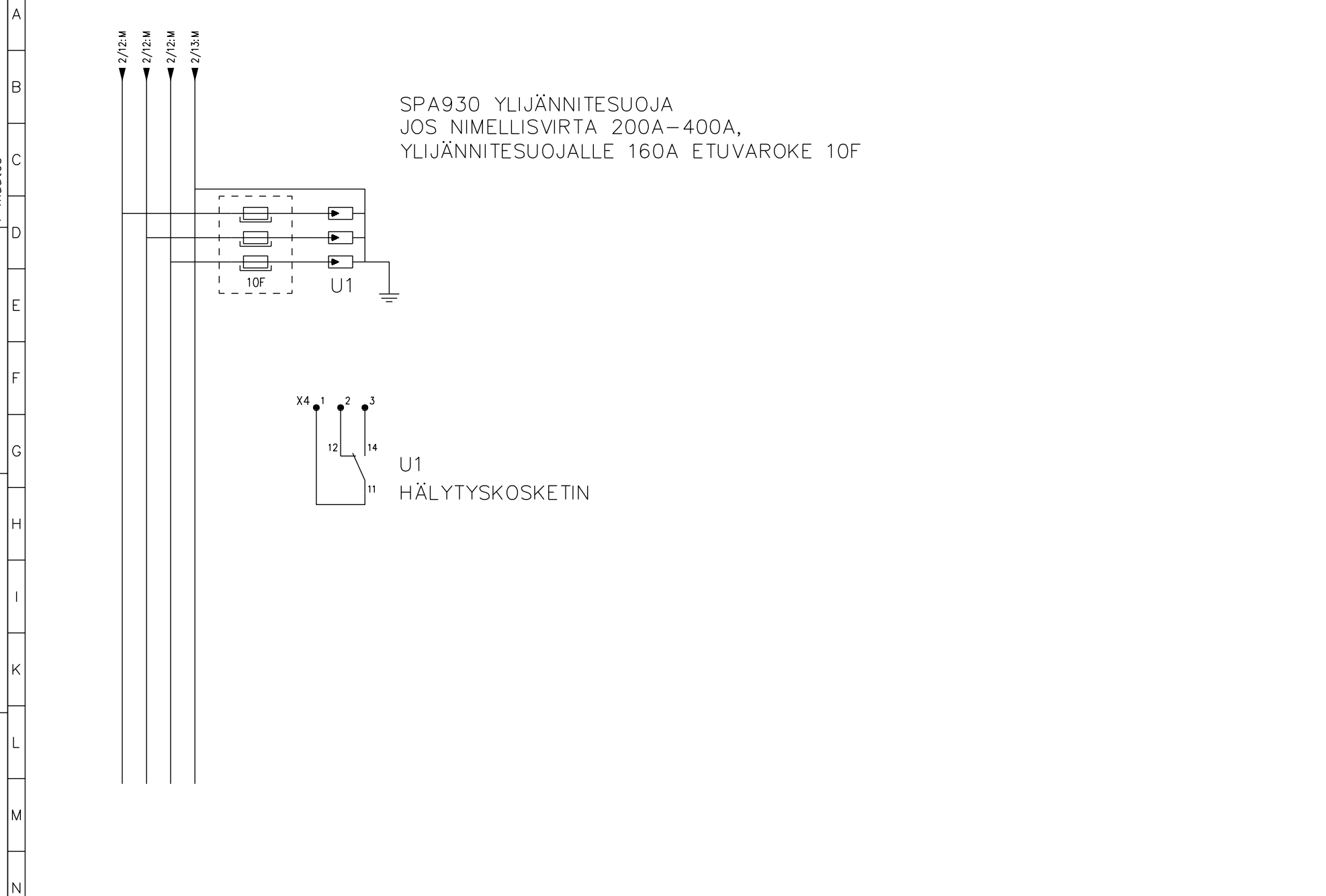
RIVIL. 1-10: WAGO 282-821 (KATKAISTAVA MITTAUSLIITIN)  
 VIRTAJ. 2,5mm2 MUSTA  
 JÄNNITEJ. 2,5mm2 MUSTA N- SININEN  
 JOHDINMERKIT MITTARIN NAPANUMEROILLA



	11	12	13	14	15	16	17	18	19	20	21	22	23	24	25	26	27	28		
A																				A
B																				B
C																				C
D																				D
E																				E
F																				F
G																				G
H																				H
I																				I
K																				K
L																				L
M																				M
N																				N



11 12 13 14 15 16 17 18 19 20 21 22 23 24 25 26 27 28

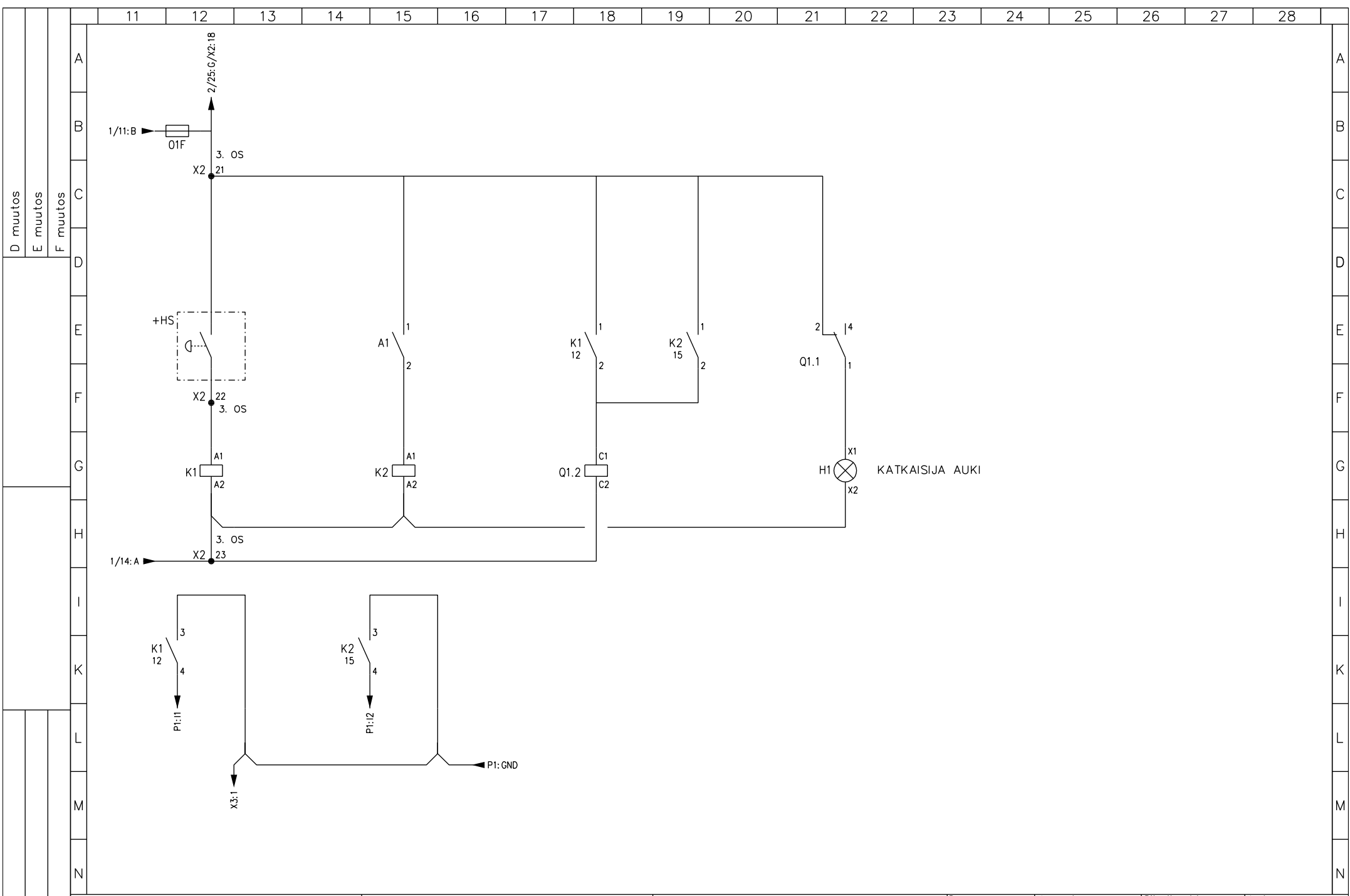


D muutos  
 E muutos  
 F muutos  
 A muutos  
 B muutos  
 C muutos

**UTU OY**  
 AHJONTIE 1, 28400 ULVILA  
 Puh. 02-550 800  
 www.utu.eu

PIIRIKAAVIO  
 LATAUSKESKUS  
 SÄHKÖLAITOKSEN MITTAUKSELLE

Suunn. RS /11.1.2023	Kokonaisuus	Sähköpositio	Arkistotunnus
Tark. MK	Lehti 3 / 4	Päristusnumero	
Hyv. JP			



D muutos  
E muutos  
F muutos

A muutos  
B muutos  
C muutos

**UTU OY**  
AHJONTIE 1, 28400 ULVILA  
Puh. 02-550 800  
www.utu.eu

PIIRIKAAVIO  
LATAUSKESKUS  
SÄHKÖLAITOKSEN MITTAUKSELLE

Suunn. RS /11.1.2023	Kokonaisuus	Sähköpositio	Arkistotunnus
Tark. MK	Lehti 4 / 4	Piirustusnumero	
Hyv. JP			