

D muutos
E muutos
F muutos

A muutos
B muutos
C muutos

A muutos
B muutos
C muutos

A muutos
B muutos
C muutos

SÄHKÖTEKNISET TIEDOT :
1. NIMELLISJÄNNITE / -VIRTA / -TAAJUUS 400 V 125 A 50 Hz
2. TERMINEN OIKOSULKUKESTOISUUS 6 kA
3. TASATTU- / ASENNETTU TEHO / COSFII kW kW cosfii
4. OHJAUSJÄNNITEKISKOT EI ON JÄNNITE ___V VIRTA ___A
5. AC-KISKOT TAI JOHTIMET L1,N L1,N,PE L1,L2,L3,N L1,L2,L3,N,PE

RAKENNETIEDOT :
1. KESKUSLAJI KENNO KOTELO KEHIKKO
2. ASENNUSTAPA PINTA UPPO KOTEL. LUOKKA IP 34
3. KIINNITYS LATTIA SEINÄ
4. OVILAITE LUKKO SALPA
5. LATT.SEIS.KESK. POHJALEVYT AVOIN PALONKESTÄVÄ
6. MAALAUUS VAKIO ERIKOIS
7. MITAT KORKEUS : 1900 LEV. : 1020 SYV. : 245

KALUSTUSTIEDOT :
1. KALUSTUSTYYPPI KIINTEÄ ULOSV. ULOSOT.
2. KALUSTUSTAPA YSIKKÖ KESKITETTY
3. MERKKILAMPUT HEHKU HOHTO LEDI
4. MITTAUKSEN TOIMITTAJA SÄHKÖLAITOS VALMISTAJA

KAAPELOINTI :
1. SYÖTTÖKAAPELI YLHÄÄLTÄ ALHAALTA
2. PÄÄKAAPELIT YLHÄÄLTÄ ALHAALTA KOJEISIIN RIVIL.
3. OHJAUSKAAPELIT YLHÄÄLTÄ ALHAALTA KOJEISIIN RIVIL.

TUNNUSMERKINNÄT :
1. TUNNUSKILVET VALM.NORM. ERILL.OHJE
2. KOJEMERKINNÄT JUOKSEVA KENNOKOHT. ERILL.OHJE

MUUT TIEDOT : _____

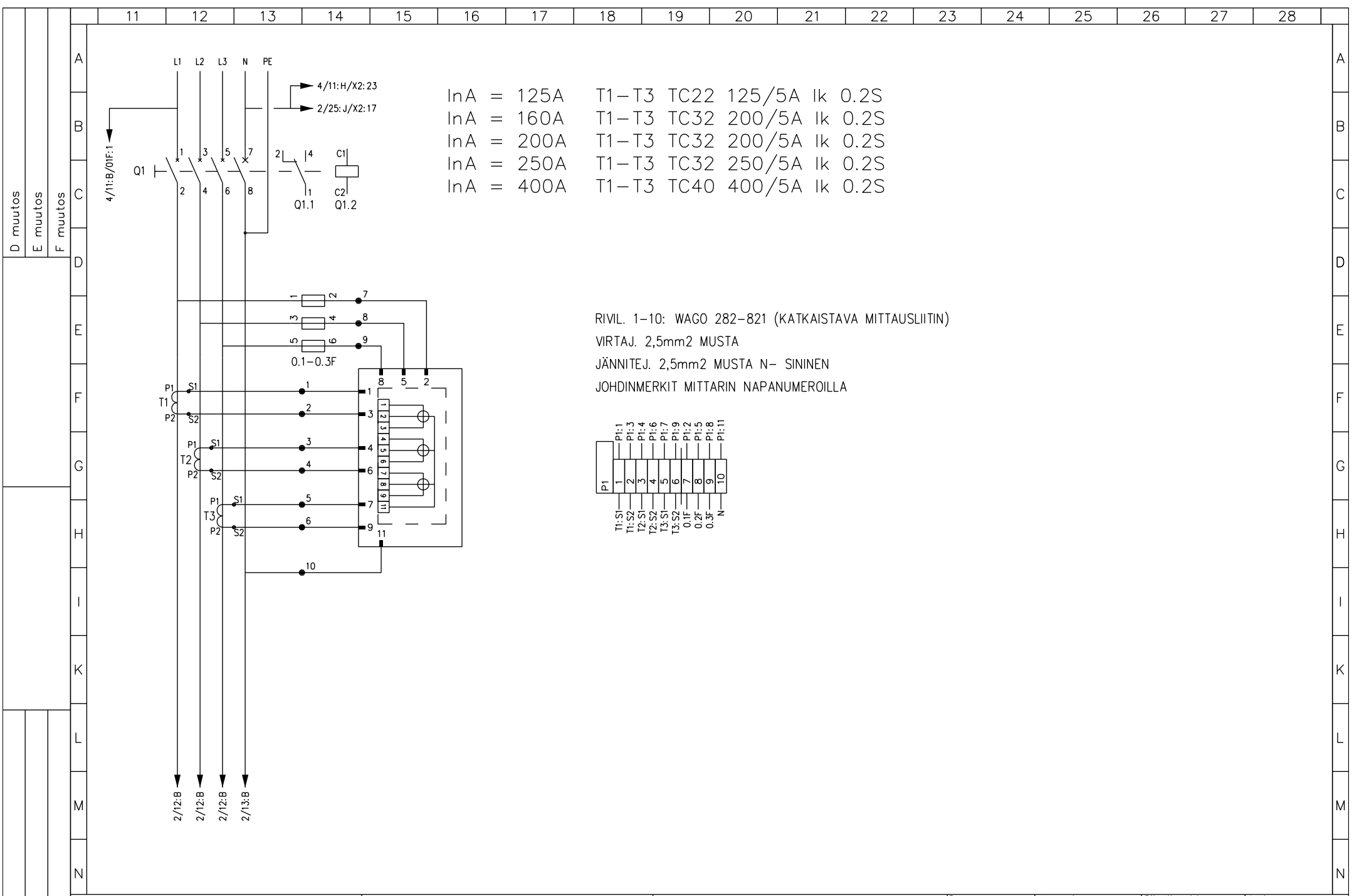


LATAUSKESKUS
LKM12308V

Suunn. RS /10.1.2023	Kokonaisuus	Sähköpositio	Työnumero
Tark. MK	Lehti 1/3	Piirustusnumero	
Hyv. JP		3500637	

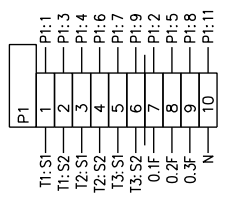
		11	12	13	14	15	16	17	18	19	20	21	22	23	24	25	26	27	28
		KESKUS					RYHMÄ	OSOITE	TUNNUS	JOHDOTUS	kVA/kW	A / A	HUOM.						
D	muutos																		
E	muutos						01F	OHJAUSSULAKE								10/25A	ENNEN KATKAISIJAA		
F	muutos						Q1	SYÖTTÖKATKAISIJA HAGER								125A			
G								TYÖVIRTALAUKAISIJA (HÄTÄ-SEIS OHJAUS)											
H							OF	VAROKEPESÄT JA ENERGIALAITOKSEN MITTAUS								gG 25A			
I							P1	KANNESSA ANALYSAATTORI MODBUS-VÄYLÄLLÄ (CIRCUTOR CVM-C10-ITF-485-ICT2)											
K							2F	ANALYSAATTORIN JÄNNITETIEDOT								C10			
L							1F	VARAUS YLIAALTOSUODATTIMELLE								C32			
M							3F	LAITETILAN PISTORASIA								C10			
N							U1	YLIJÄNNITESUOJA											

		11	12	13	14	15	16	17	18	19	20	21	22	23	24	25	26	27	28
		KESKUS					RYHMÄ	OSOITE	TUNNUS	JOHDOTUS	kVA/kW	A / A	HUOM.						
D	muutos																		
E	muutos						4F					C10							
F	muutos						5F					C10							
							6F					C10							
							7F					C16							
							8F					C16							
							11F	LATAUSASEMA		Cu Max. 10mm ²		C32							
							12F	LATAUSASEMA		Cu Max. 10mm ²		C32							
							13F	LATAUSASEMA		Cu Max. 10mm ²		C32							
							14F	LATAUSASEMA		Cu Max. 10mm ²		C32							
							15F	LATAUSASEMA		Cu Max. 10mm ²		C32							
							16F	LATAUSASEMA		Cu Max. 10mm ²		C32							
							17F	LATAUSASEMA		Cu Max. 10mm ²		C32							
							18F	LATAUSASEMA		Cu Max. 10mm ²		C32							



InA = 125A	T1-T3	TC22	125/5A	Ik	0.2S
InA = 160A	T1-T3	TC32	200/5A	Ik	0.2S
InA = 200A	T1-T3	TC32	200/5A	Ik	0.2S
InA = 250A	T1-T3	TC32	250/5A	Ik	0.2S
InA = 400A	T1-T3	TC40	400/5A	Ik	0.2S

RIVIL. 1-10: WAGO 282-821 (KATKAISTAVA MITTAUSLIITIN)
 VIRTAJ. 2,5mm² MUSTA
 JÄNNITEJ. 2,5mm² MUSTA N- SININEN
 JOHDINMERKIT MITTARIN NAPANUMEROILLA

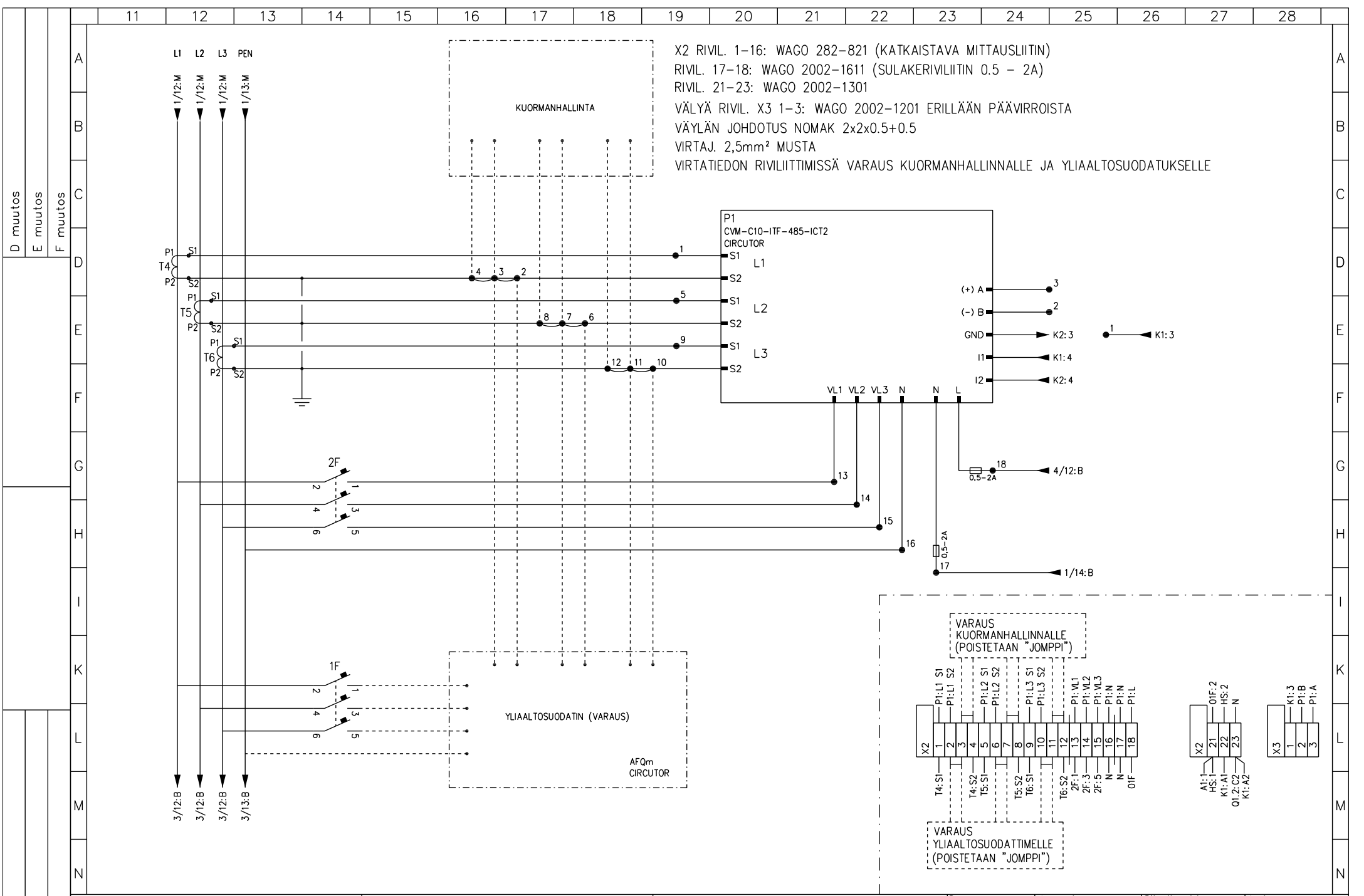


D muutos
 E muutos
 F muutos
 A muutos
 B muutos
 C muutos
 A muutos
 B muutos
 C muutos

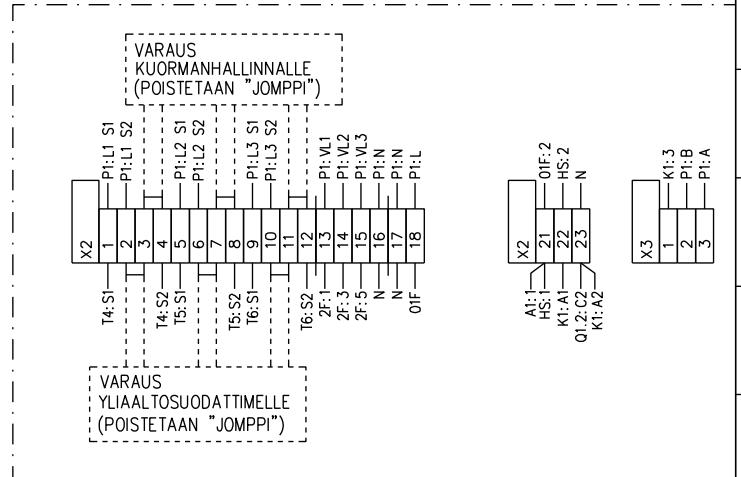
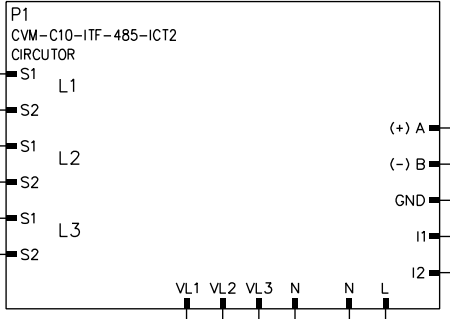
UTU OY
 AHJONTIE 1, 28400 ULVILA
 Puh. 02-550 800
 www.utu.eu

PIIRIKAAVIO
 LATAUSKESKUS
 SÄHKÖLAITOKSEN MITTAUKSELLA

Suunn. RS /11.1.2023	Kokonaisuus	Sähköpositio	Arkistotunnus
Tark. MK	Lehti 1/4	Piirustusnumero	
Hyy. JP			



X2 RIVIL. 1-16: WAGO 282-821 (KATKAISTAVA MITTAUSLIITIN)
 RIVIL. 17-18: WAGO 2002-1611 (SULAKERIVILIITIN 0.5 - 2A)
 RIVIL. 21-23: WAGO 2002-1301
 VÄLYÄ RIVIL. X3 1-3: WAGO 2002-1201 ERILLÄÄN PÄÄVIRROISTA
 VÄYLÄN JOHDOTUS NOMAK 2x2x0.5+0.5
 VIRTAJ. 2,5mm² MUSTA
 VIRTATIEDON RIVILIITTIMISSÄ VARAUS KUORMANHALLINNALLE JA YLIAALTOSUODATUKSELLE



11 12 13 14 15 16 17 18 19 20 21 22 23 24 25 26 27 28

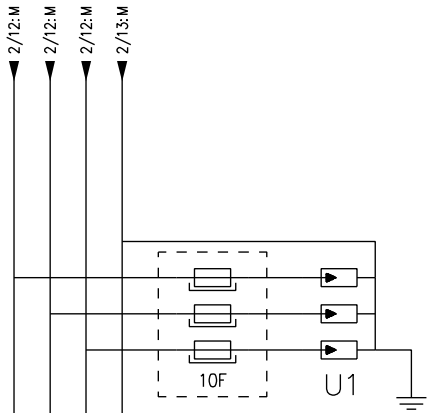
A
B
C
D
E
F
G
H
I
K
L
M
N

A
B
C
D
E
F
G
H
I
K
L
M
N

D muutos
E muutos
F muutos

A muutos
B muutos
C muutos

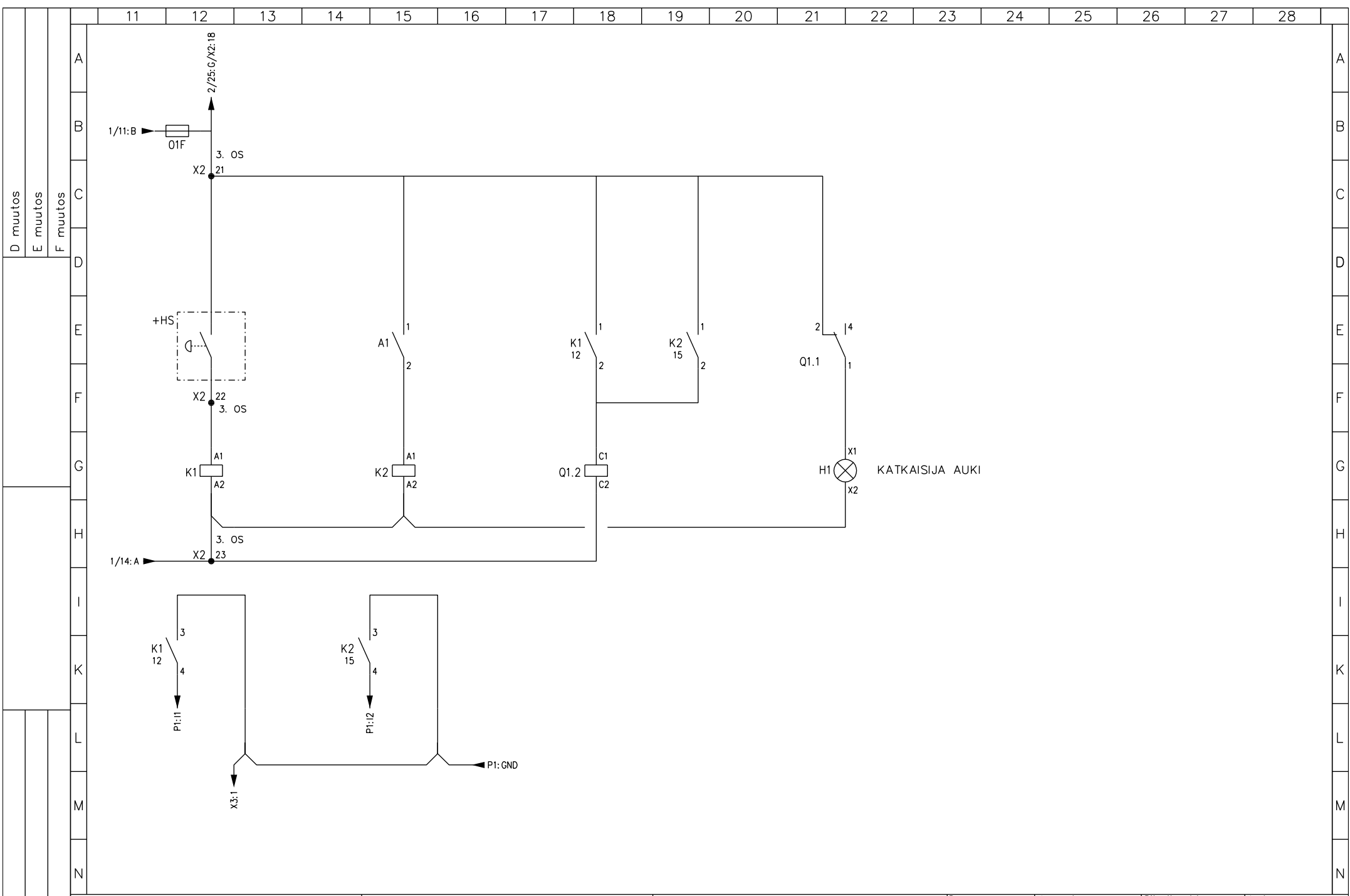
SPA930 YLIJÄNNITESUOJA
JOS NIMELLISVIRTA 200A-400A,
YLIJÄNNITESUOJALLE 160A ETUVAROKE 10F



UTU OY
AHJONTIE 1, 28400 ULVILA
Puh. 02-550 800
www.utu.eu

PIIRIKAAVIO
LATAUSKESKUS
SÄHKÖLAITOKSEN MITTAUKSELLE

Suunn. RS /11.1.2023	Kokonaisuus	Sähköpositio	Arkistotunnus
Tark. MK	Lehti 3 / 4	Päristusnumero	
Hyv. JP			



D muutos
E muutos
F muutos

A muutos
B muutos
C muutos

UTU OY
AHJONTIE 1, 28400 ULVILA
Puh. 02-550 800
www.utu.eu

PIIRIKAAVIO
LATAUSKESKUS
SÄHKÖLAITOKSEN MITTAUKSELLE

Suunn. RS /11.1.2023	Kokonaisuus	Sähköpositio	Arkistotunnus
Tark. MK	Lehti 4 / 4	Piirustusnumero	
Hyv. JP			