

D muutos
E muutos
F muutos

A muutos
B muutos
C muutos

A muutos
B muutos
C muutos

A muutos
B muutos
C muutos

SÄHKÖTEKNISET TIEDOT :
1. NIMELLISJÄNNITE / -VIRTA / -TAAJUUS 400 V 125 A 50 Hz
2. TERMINEN OIKOSULKUKESTOISUUS 6 kA
3. TASATTU- / ASENNETTU TEHO / COSFII kW kW cosfii
4. OHJAUSJÄNNITEKISKOT EI ON JÄNNITE ___V VIRTA ___A
5. AC-KISKOT TAI JOHTIMET L1,N L1,N,PE L1,L2,L3,N L1,L2,L3,N,PE

RAKENNETIEDOT :
1. KESKUSLAJI KENNO KOTELO KEHIKKO
2. ASENNUSTAPA PINTA UPPO KOTEL. LUOKKA IP 34
3. KIINNITYS LATTIA SEINÄ
4. OVILAITE LUKKO SALPA
5. LATT.SEIS.KESK. POHJALEVYT AVOIN PALONKESTÄVÄ
6. MAALAUUS VAKIO ERIKOIS
7. MITAT KORKEUS : 1900 LEV. : 1020 SYV. : 245

KALUSTUSTIEDOT :
1. KALUSTUSTYYPPI KIINTEÄ ULOSV. ULOSOT.
2. KALUSTUSTAPA YSIKKÖ KESKITETTY
3. MERKKILAMPUT HEHKU HOHTO LEDI
4. MITTAUKSEN TOIMITTAJA SÄHKÖLAITOS VALMISTAJA

KAAPELOINTI :
1. SYÖTTÖKAAPELI YLHÄÄLTÄ ALHAALTA
2. PÄÄKAAPELIT YLHÄÄLTÄ ALHAALTA KOJEISIIN RIVIL.
3. OHJAUSKAAPELIT YLHÄÄLTÄ ALHAALTA KOJEISIIN RIVIL.

TUNNUSMERKINNÄT :
1. TUNNUSKILVET VALM.NORM. ERILL.OHJE
2. KOJEMERKINNÄT JUOKSEVA KENNOKOHT. ERILL.OHJE

MUUT TIEDOT : _____

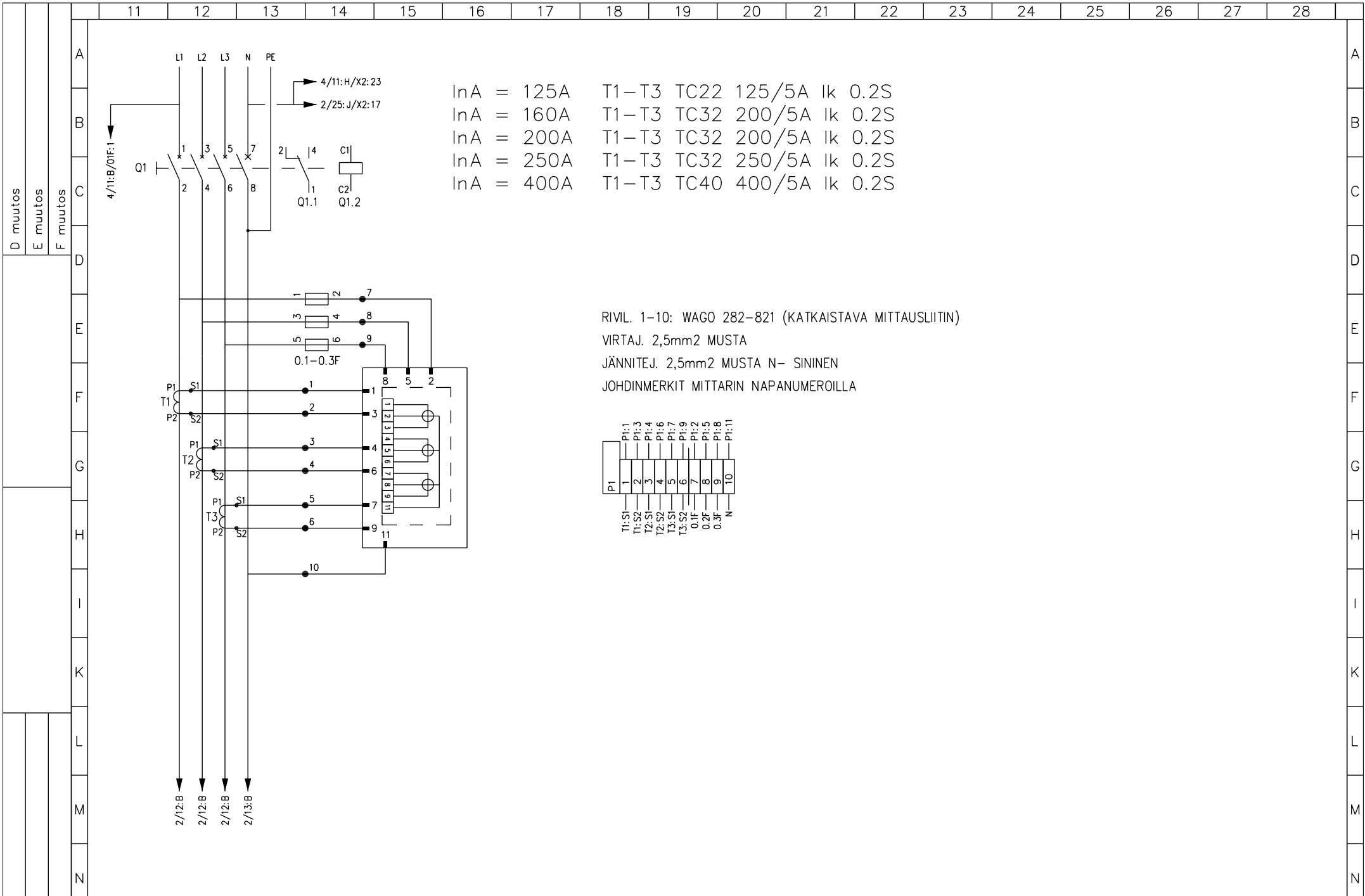


LATAUSKESKUS
LKM12604

Suunn. RS /30.12.2022	Kokonaisuus	Sähköpositio	Työnumero
Tark. MK	Lehti 1/3	Piirustusnumero	
Hyv. JP		3500628	

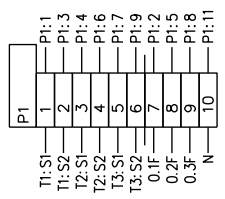
	11	12	13	14	15	16	17	18	19	20	21	22	23	24	25	26	27	28		
A	KESKUS					RYHMÄ	OSOITE	TUNNUS	JOHDOTUS	kVA/kW	A / A	HUOM.	A							
D																				
E																				
F						01F	OHJAUSSULAKE				10/25A	ENNEN KATKAISIJAA								
G																				
H						Q1	SYÖTTÖKATKAISIJA HAGER				125A									
I																				
J						0F	VAROKEPESÄT JA ENERGIALAITOKSEN MITTAUS				gG 25A									
K																				
L						P1	KANNESSA ANALYSAATTORI MODBUS-VÄYLÄLLÄ (CIRCUTOR CVM-C10-ITF-485-ICT2)													
M																				
N						2F	ANALYSAATTORIN JÄNNITETIEDOT				C10									
						1F	VARAUS YLIAALTOSUODATTIMELLE				C32									
						3F	LAITETILAN PISTORASIA				C10									
						U1	YLIJÄNNITESUOJA													

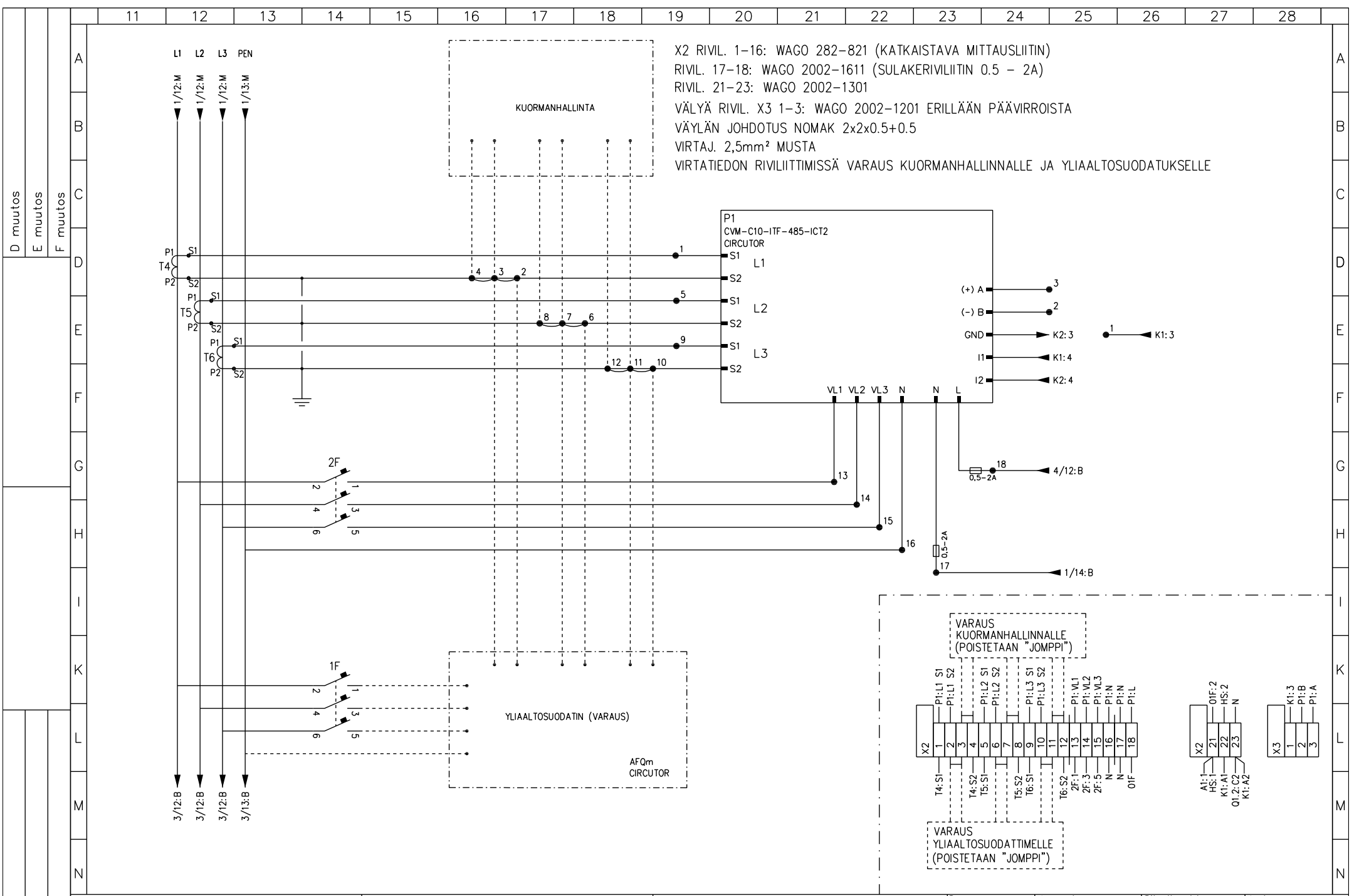
		11	12	13	14	15	16	17	18	19	20	21	22	23	24	25	26	27	28	
		KESKUS					RYHMÄ	OSOITE					TUNNUS	JOHDOTUS	kVA/kW	A / A	HUOM.			
D muutos E muutos F muutos	A																			
	B						4F										C10			
	C						5F										C10			
	D						6F										C10			
	E						7F										C16			
	F						8F										C16			
	G						11F	LATAUSASEMA							Al/Cu Max. 35mm ²		C63			
	H						12F	LATAUSASEMA							Al/Cu Max. 35mm ²		C63			
	I						13F	LATAUSASEMA							Al/Cu Max. 35mm ²		C63			
	K						14F	LATAUSASEMA							Al/Cu Max. 35mm ²		C63			
	L																			
	M																			
	N																			



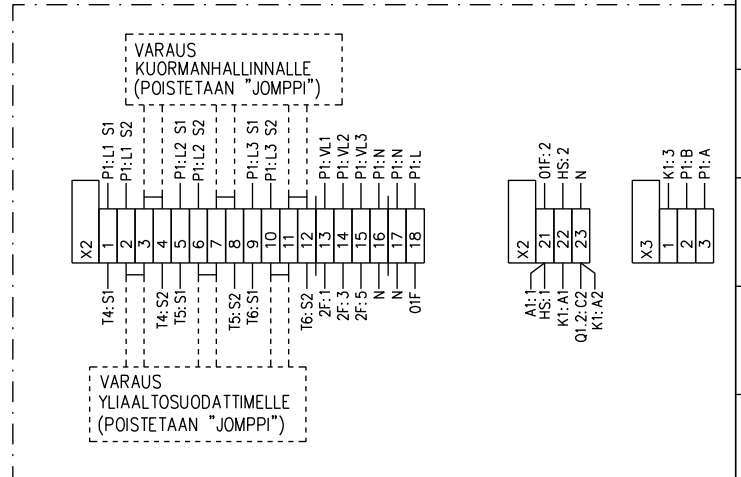
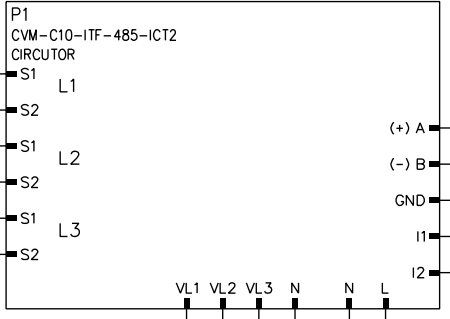
InA = 125A	T1-T3 TC22 125/5A Ik 0.2S
InA = 160A	T1-T3 TC32 200/5A Ik 0.2S
InA = 200A	T1-T3 TC32 200/5A Ik 0.2S
InA = 250A	T1-T3 TC32 250/5A Ik 0.2S
InA = 400A	T1-T3 TC40 400/5A Ik 0.2S

RIVIL. 1-10: WAGO 282-821 (KATKAISTAVA MITTAUSLIITIN)
 VIRTAJ. 2,5mm2 MUSTA
 JÄNNITEJ. 2,5mm2 MUSTA N- SININEN
 JOHDINMERKIT MITTARIN NAPANUMEROILLA

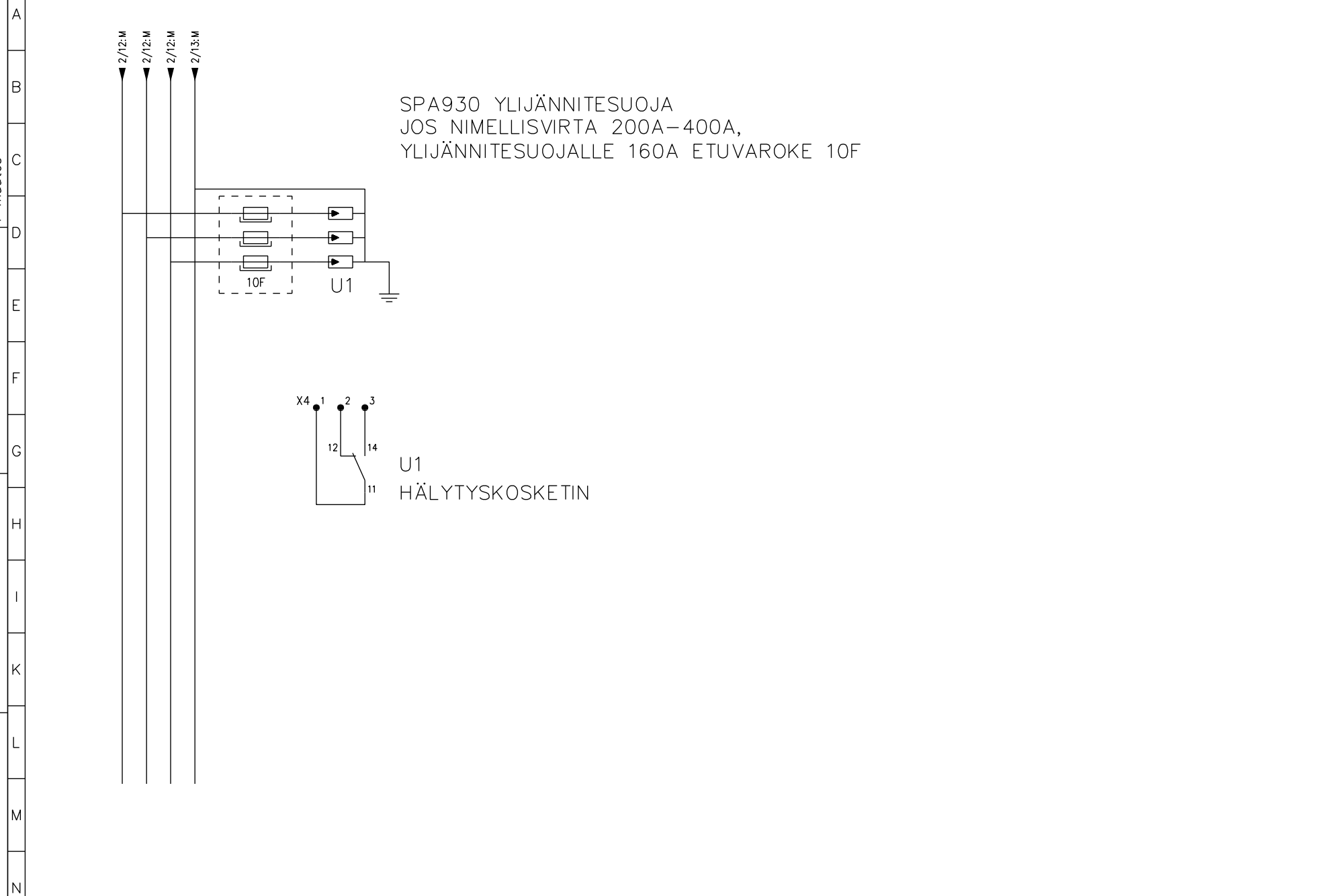




X2 RIVIL. 1-16: WAGO 282-821 (KATKAISTAVA MITTAUSLIITIN)
 RIVIL. 17-18: WAGO 2002-1611 (SULAKERIVILIITIN 0.5 - 2A)
 RIVIL. 21-23: WAGO 2002-1301
 VÄLYÄ RIVIL. X3 1-3: WAGO 2002-1201 ERILLÄÄN PÄÄVIRROISTA
 VÄYLÄN JOHDOTUS NOMAK 2x2x0.5+0.5
 VIRTAJ. 2,5mm² MUSTA
 VIRTATIEDON RIVILIITTIMISSÄ VARAUS KUORMANHALLINNALLE JA YLIAALTOSUODATUKSELLE



11 12 13 14 15 16 17 18 19 20 21 22 23 24 25 26 27 28



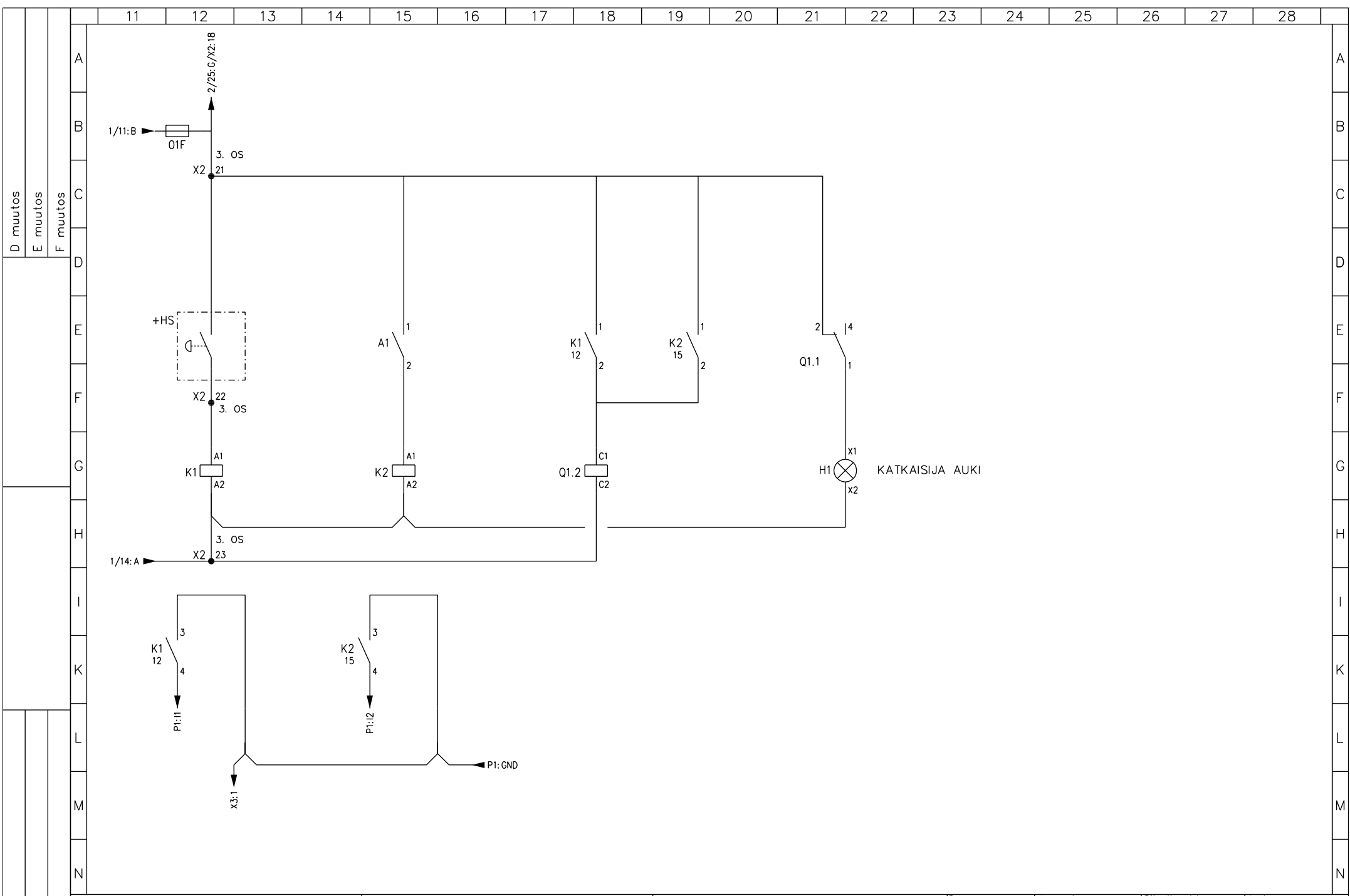
D muutos
 E muutos
 F muutos
 A muutos
 B muutos
 C muutos

A
 B
 C
 D
 E
 F
 G
 H
 I
 K
 L
 M
 N

UTU OY
 AHJONTIE 1, 28400 ULVILA
 Puh. 02-550 800
 www.utu.eu

PIIRIKAAVIO
 LATAUSKESKUS
 SÄHKÖLAITOKSEN MITTAUKSELLA

Suunn. RS /11.1.2023	Kokonaisuus	Sähköpositio	Arkistotunnus
Tark. MK	Lehti 3 / 4	Piirustusnumero	
Hyv. JP			



D muutos
E muutos
F muutos

A muutos
B muutos
C muutos

UTU OY
AHJONTIE 1, 28400 ULVILA
Puh. 02-550 800
www.utu.eu

PIIRIKAAVIO
LATAUSKESKUS
SÄHKÖLAITOKSEN MITTAUKSELLA

Suunn. RS /11.1.2023	Kokonaisuus	Sähköpositio	Arkistotunnus
Tark. MK	Lehti 4 / 4	Piirustusnumero	
Hyv. JP			