

D muutos
E muutos
F muutos

A muutos
B muutos
C muutos

A muutos
B muutos
C muutos

A muutos
B muutos
C muutos

SÄHKÖTEKNISET TIEDOT :
1. NIMELLISJÄNNITE / -VIRTA / -TAAJUUS 400 V 250 A 50 Hz
2. TERMINEN OIKOSULKUKESTOISUUS 6 kA
3. TASATTU- / ASENNETTU TEHO / COSFII kW kW cosfii
4. OHJAUSJÄNNITEKISKOT EI ON JÄNNITE ___V VIRTA ___A
5. AC-KISKOT TAI JOHTIMET L1,N L1,N,PE L1,L2,L3,N L1,L2,L3,N,PE

RAKENNETIEDOT :
1. KESKUSLAJI KENNO KOTELO KEHIKKO
2. ASENNUSTAPA PINTA UPPO KOTEL. LUOKKA IP 34
3. KIINNITYS LATTIA SEINÄ
4. OVILAITE LUKKO SALPA
5. LATT.SEIS.KESK. POHJALEVYT AVOIN PALONKESTÄVÄ
6. MAALAUUS VAKIO ERIKOIS
7. MITAT KORKEUS : 1900 LEV. : 1020 SYV. : 245

KALUSTUSTIEDOT :
1. KALUSTUSTYYPPI KIINTEÄ ULOSV. ULOSOT.
2. KALUSTUSTAPA YSIKKÖ KESKITETTY
3. MERKKILAMPUT HEHKU HOHTO LEDI
4. MITTAUKSEN TOIMITTAJA SÄHKÖLAITOS VALMISTAJA

KAAPELOINTI :
1. SYÖTTÖKAAPELI YLHÄÄLTÄ ALHAALTA
2. PÄÄKAAPELIT YLHÄÄLTÄ ALHAALTA KOJEISIIN RIVIL.
3. OHJAUSKAAPELIT YLHÄÄLTÄ ALHAALTA KOJEISIIN RIVIL.

TUNNUSMERKINNÄT :
1. TUNNUSKILVET VALM.NORM. ERILL.OHJE
2. KOJEMERKINNÄT JUOKSEVA KENNOKOHT. ERILL.OHJE

MUUT TIEDOT : _____



LATAUSKESKUS
LKM25610

Suunn. RS /10.1.2023	Kokonaisuus	Sähköpositio	Työnumero
Tark. MK	Lehti 1/3	Piirustusnumero	
Hyv. JP		3500631	

		11	12	13	14	15	16	17	18	19	20	21	22	23	24	25	26	27	28
		KESKUS					RYHMÄ	OSOITE	TUNNUS	JOHDOTUS	kVA/kW	A / A	HUOM.						
D	muutos	<p>POTENTIAALIN TASAUS KESKUKSEN ULKOPUOLELLA</p>																	
E	muutos						01F	OHJAUSSULAKE					10/25A	ENNEN KATKAISIJAA					
F	muutos						<p>KESKUKSEN SINETÖITY OSA</p>					Q1	SYÖTTÖKATKAISIJA HAGER			250A			
G								TYÖVIRTALAUKAISIJA (HÄTÄ-SEIS OHJAUS)											
H							0F	VAROKEPESÄT JA ENERGIALAITOKSEN MITTAUS				gG 25A							
I							P1	KANNESSA ANALYSAATTORI MODBUS-VÄYLÄLLÄ (CIRCUTOR CVM-C10-ITF-485-ICT2)											
K							2F	ANALYSAATTORIN JÄNNITETIEDOT				C10							
L							1F	VARAUS YLIAALTOSUODATTIMELLE				C63							
M		<p>LAITETILA KESKUKSESSA</p>					3F	LAITETILAN PISTORASIA				C10							
N		<p>HAGER SPA930</p>					10F	ETUVAROKE YLIJÄNNITESUOJALLE				160A							
							U1	YLIJÄNNITESUOJA											

		11	12	13	14	15	16	17	18	19	20	21	22	23	24	25	26	27	28		
		KESKUS					RYHMÄ	OSOITE					TUNNUS	JOHDOTUS	kVA/kW	A / A	HUOM.				
D muutos E muutos F muutos	A																				
	B						4F										C10				
	C						5F										C10				
	D						6F										C10				
	E						7F										C16				
	F						8F										C16				
	G						11F	LATAUSASEMA							Al/Cu Max. 35mm ²		C63				
	H						12F	LATAUSASEMA							Al/Cu Max. 35mm ²		C63				
	I						13F	LATAUSASEMA							Al/Cu Max. 35mm ²		C63				
	K						14F	LATAUSASEMA							Al/Cu Max. 35mm ²		C63				
	L						15F	LATAUSASEMA							Al/Cu Max. 35mm ²		C63				
	M						16F	LATAUSASEMA							Al/Cu Max. 35mm ²		C63				
	N						17F	LATAUSASEMA							Al/Cu Max. 35mm ²		C63				
								18F	LATAUSASEMA							Al/Cu Max. 35mm ²		C63			
								19F	LATAUSASEMA							Al/Cu Max. 35mm ²		C63			
								20F	LATAUSASEMA							Al/Cu Max. 35mm ²		C63			

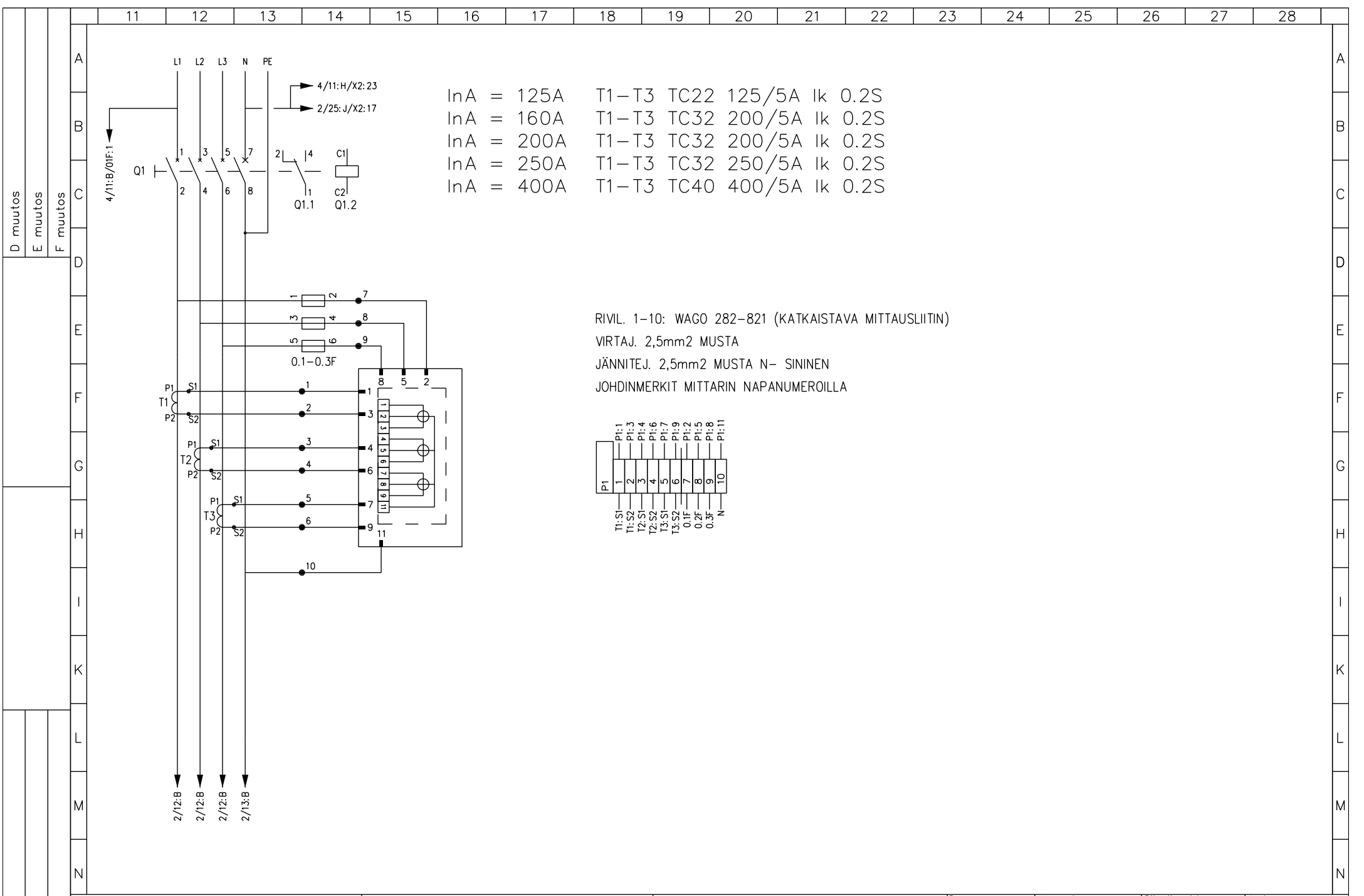
A muutos
B muutos
C muutos



UTU OY
AHJONTIE 1, 28400 ULVILA
Puh. 02-550 800
www.utu.eu

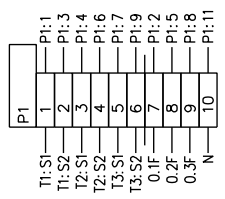
LATAUSKESKUS
LKM25610

Suunn. RS /10.1.2023	Kokonaisuus	Sähköpositio	Työnumero
Tark. MK	Lehti 3 / 3	Piirustusnumero	
Hyv. JP		3500631	

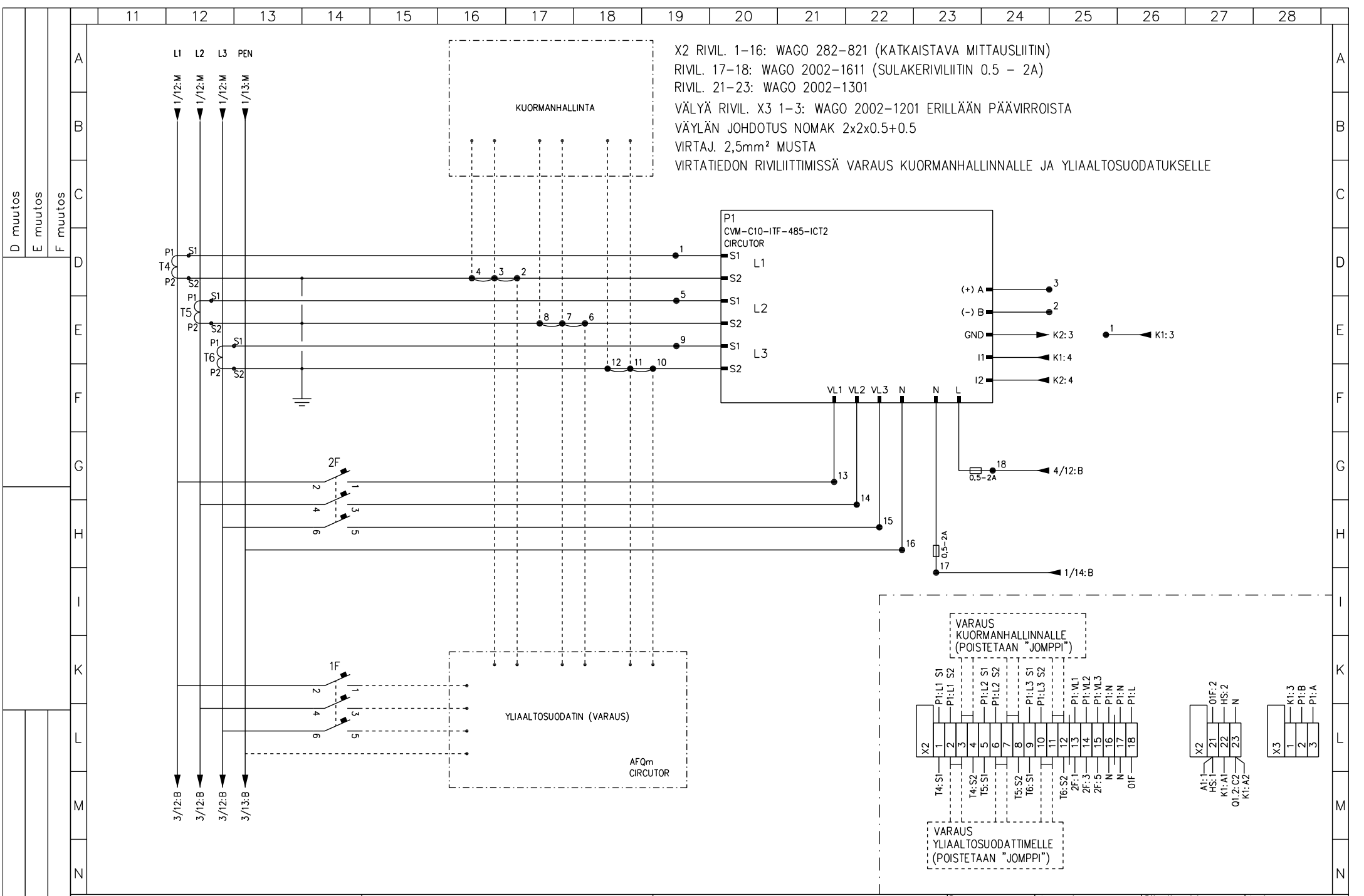


InA = 125A	T1-T3 TC22 125/5A Ik 0.2S
InA = 160A	T1-T3 TC32 200/5A Ik 0.2S
InA = 200A	T1-T3 TC32 200/5A Ik 0.2S
InA = 250A	T1-T3 TC32 250/5A Ik 0.2S
InA = 400A	T1-T3 TC40 400/5A Ik 0.2S

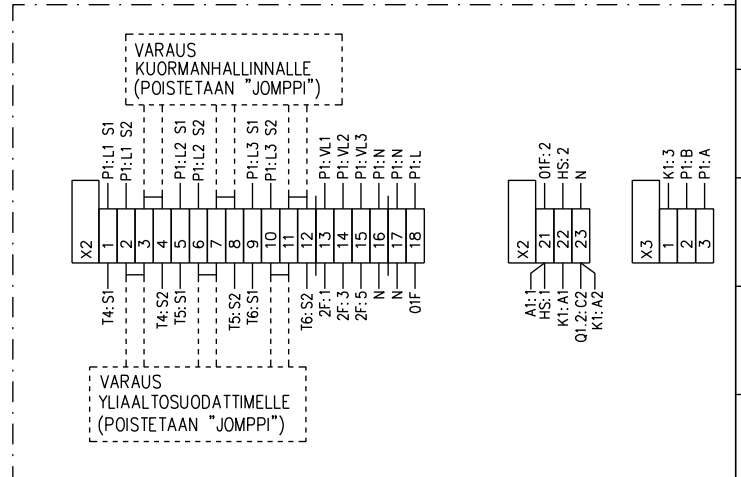
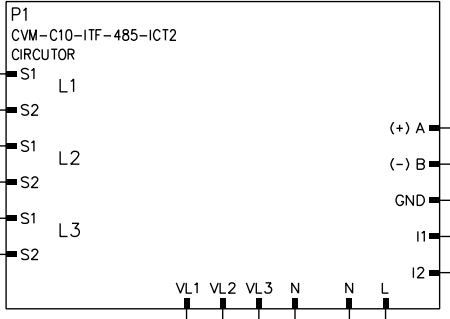
RIVIL. 1-10: WAGO 282-821 (KATKAISTAVA MITTAUSLIITIN)
 VIRTAJ. 2,5mm2 MUSTA
 JÄNNITEJ. 2,5mm2 MUSTA N- SININEN
 JOHDINMERKIT MITTARIN NAPANUMEROILLA



	11	12	13	14	15	16	17	18	19	20	21	22	23	24	25	26	27	28		
A																				A
B																				B
C																				C
D																				D
E																				E
F																				F
G																				G
H																				H
I																				I
K																				K
L																				L
M																				M
N																				N



X2 RIVIL. 1-16: WAGO 282-821 (KATKAISTAVA MITTAUSLIITIN)
 RIVIL. 17-18: WAGO 2002-1611 (SULAKERIVILIITIN 0.5 - 2A)
 RIVIL. 21-23: WAGO 2002-1301
 VÄLYÄ RIVIL. X3 1-3: WAGO 2002-1201 ERILLÄÄN PÄÄVIRROISTA
 VÄYLÄN JOHDOTUS NOMAK 2x2x0.5+0.5
 VIRTAJ. 2,5mm² MUSTA
 VIRTATIEDON RIVILIITTIMISSÄ VARAUS KUORMANHALLINNALLE JA YLIAALTOUODATUKSELLE



11 12 13 14 15 16 17 18 19 20 21 22 23 24 25 26 27 28

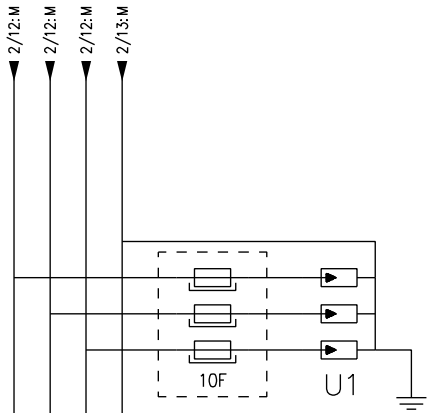
A
B
C
D
E
F
G
H
I
K
L
M
N

A
B
C
D
E
F
G
H
I
K
L
M
N

D muutos
E muutos
F muutos

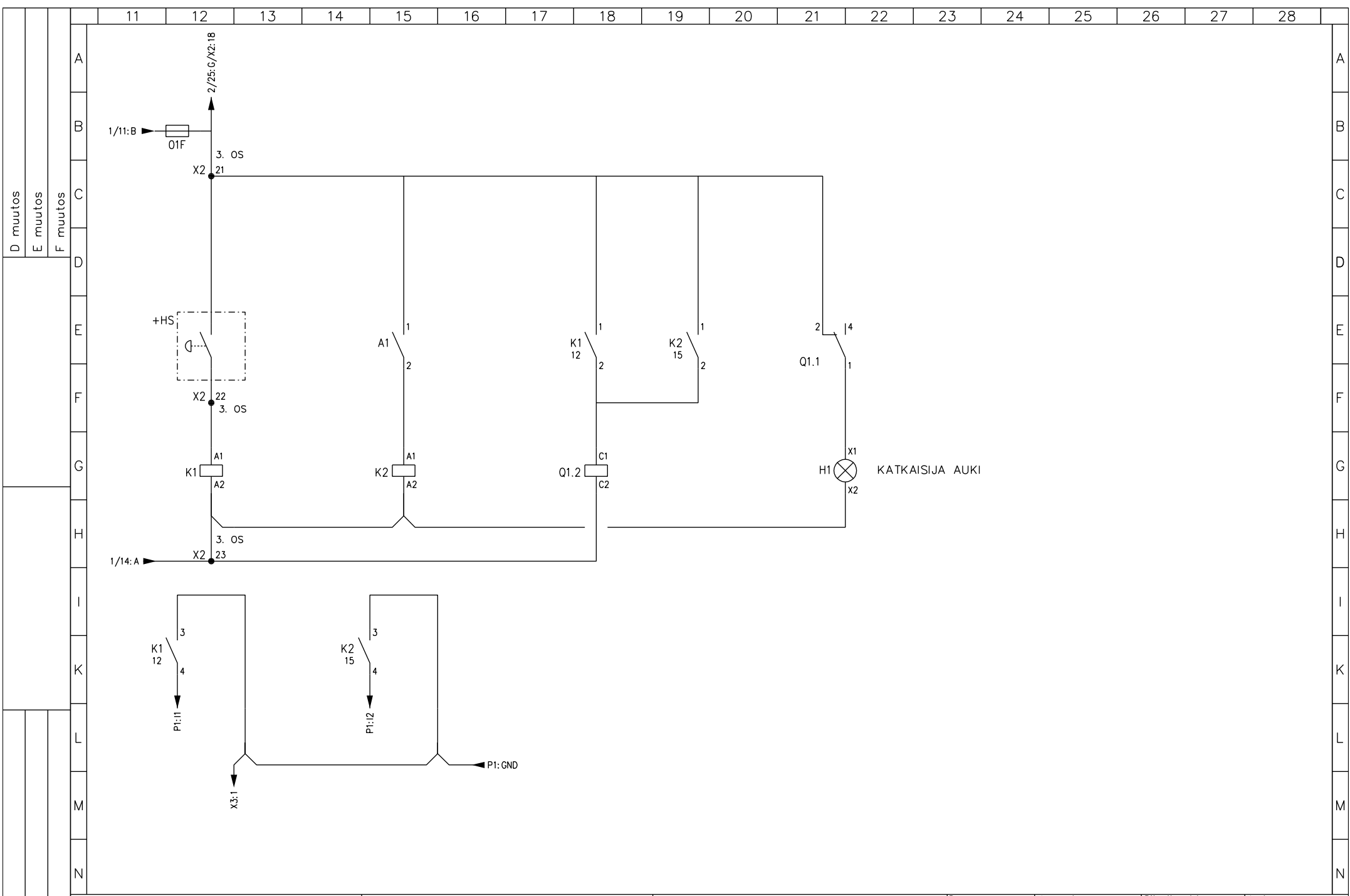
A muutos
B muutos
C muutos

SPA930 YLIJÄNNITESUOJA
JOS NIMELLISVIRTA 200A-400A,
YLIJÄNNITESUOJALLE 160A ETUVAROKE 10F



U1
HÄLYTYSKOSKETIN

Suunn. RS /11.1.2023	Kokonaisuus	Sähköpositio	Arkistotunnus
Tark. MK	Lehti 3 / 4	Piiustusnumero	
Hyv. JP			



D muutos
E muutos
F muutos

A muutos
B muutos
C muutos

UTU OY
AHJONTIE 1, 28400 ULVILA
Puh. 02-550 800
www.utu.eu

PIIRIKAAVIO
LATAUSKESKUS
SÄHKÖLAITOKSEN MITTAUKSELLA

Suunn. RS /11.1.2023	Kokonaisuus	Sähköpositio	Arkistotunnus
Tark. MK	Lehti 4 / 4	Päärustusnumero	
Hyv. JP			