



Nokkakytkimet avaimella, kojerasiaan M10 UP.. +SA-tuotesarja

- Nokkakytkimet kojerasia-asennukseen standardin EN 60670 mukaisesti
- Suojausluokka IP40, 1-6 napaiset kytkimet
- KytKentäkaavio: ON/OFF, vaihtokosketin, askelkytkin
- Avainkytkimellä voidaan varmistaa tahattomat/luvottomat kytkennät



Snro	Tyyppi	Tuote
36 075 43	M10 UP A1+SA	1-nap 0-1 20A AC21A 400V avainkytkin kojerasiaan
36 075 44	M10 UP A1+SA+UP45	1-nap 0-1 20A AC21A 400V avainkytkin sisältää kojerasian
36 075 45	M10 UP A2+SA	2-nap 0-1 20A AC21A 400V avainkytkin kojerasiaan
36 075 46	M10 UP A2+SA+UP45	2-nap 0-1 20A AC21A 400V avainkytkin sisältää kojerasian
36 075 47	M10 UP A3+SA	3-nap 0-1 20A AC21A 400V avainkytkin kojerasiaan
36 075 48	M10 UP A3+SA+UP65	3-nap 0-1 20A AC21A 400V avainkytkin sisältää kojerasian
36 075 49	M10 UP A4+SA	4-nap 0-1 20A AC21A 400V avainkytkin kojerasiaan
36 075 50	M10 UP A4+SA+UP65	4-nap 0-1 20A AC21A 400V avainkytkin sisältää kojerasian

Tyyppi	M10 UP .. +SA	
Terminen nimellisvirta		
	avoin I_{th}	A 20
	suljettu I_{the}	A 20
Hyväksytty käyttöjännite $U_i^{(1)}$	V	440
Katkaisukyky I_{eff}	3 x 220-440V	A 160
Käyttöluokat	AC21A, AC21B	
Nimellinen käyttövirta I_e	A	20
Käyttöluokat	AC23A, AC23B	
Nimellinen käyttövirta I_e	400V	A 16
Nimellinen käyttöteho	220-240V	kW 4
	380-440V	kW 7,5
Käyttöluokat	AC15	
Nimellinen käyttövirta I_e	bis / up to 240V	A 6
	380 - 440V	A 4
Käyttöluokat	DC21A, DC21B	
	<i>Aikavakio $L/R \leq 1ms$</i>	
Nimellinen käyttövirta I_e	30V	A 20
1 napainen		

		M10 UP .. +SA	
Kaapelin poikkipinta-ala			
kiinteä	mm ²	1 - 2,5 ²⁾	
säikeinen	mm ²	0,75 - 2,5 ²⁾	
Kaapelit/napa		2	
Liittimet		M3,5	
Kiristysmomentti		0,8 - 1,4 Nm	
Sulake	gL (gG)	A maks.	20

Tekniset tiedot UL ja cUL

Tyyppi	M10	
Hyväksytty käyttövirta	V~	300
	"General Use"	A 20
Heavy pilot duty	AC	A600
Kaapelin poikkipinta-ala		
- lanka	AWG	12 - 20
- hienosäikeinen	AWG	14 - 20
Kiristysmomentti	lb.inch	9 - 15

1) soveltuvuus: TN-C/TN-S järjestelmät, ylijännitekategoria I - III, liikkaisuusaste 3 (perusteellisuus): $U_{imp} = 6kV$. Tiedot muille olosuhteille kysyttävä erikseen.

2) Maksimi kaapelipoikkipinta-ala



Urakoitsija-
liiketoiminta



Teollisuus
& Energia

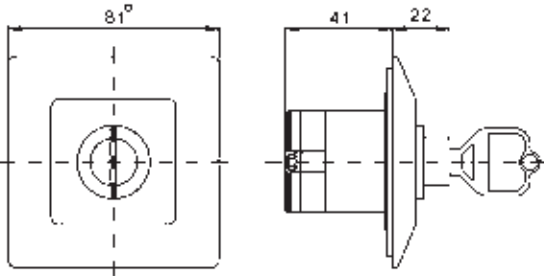


Automaatiotuotteet
ja -sovellukset

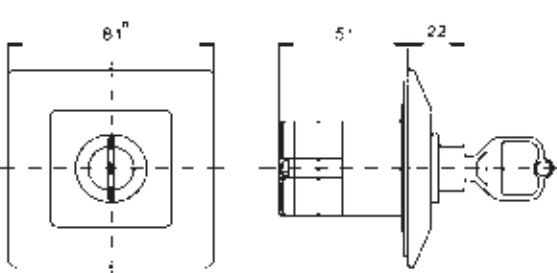
Kehittyvä perheyhtiö UTU on kuulunut yli vuosisadan suomalaisen teknologia-alan osaajiin. Toteutamme laadukkaita sähkö- ja automaatiotratkaisuja rakentamisen, sähkönsiirron ja teollisuuden tarpeisiin. Työmme teemme aina ympäristöä kunnioittaen, auttaen asiakasta löytämään juuri hänelle parhaan ratkaisun.

Kytkimien mitat

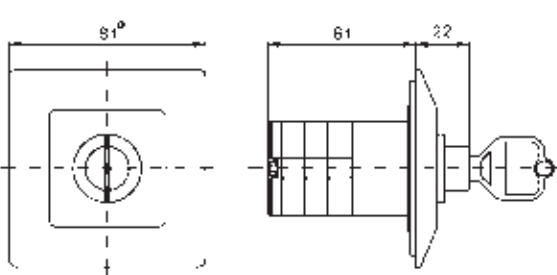
1- ja 2-napaiset



3- ja 4-napaiset

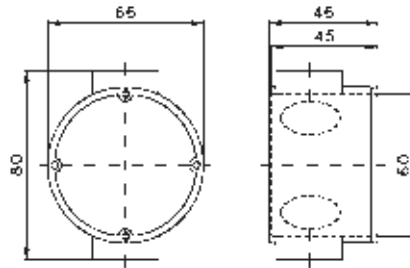


5- ja 6-napaiset

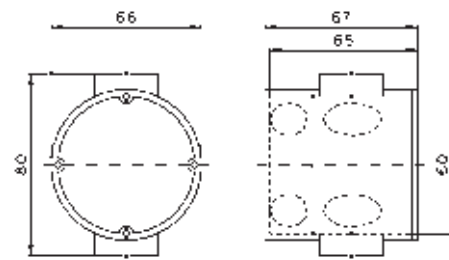


Kojerasia

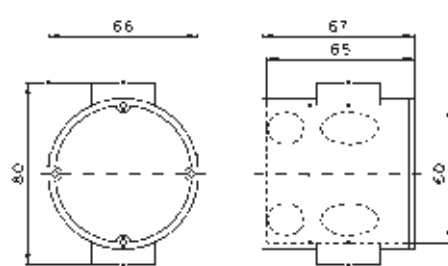
Tilauskoodi: tuotekoodi.. + UP45



Tilauskoodi: tuotekoodi.. + UP65



Tilauskoodi: tuotekoodi.. + UP65



+UP45



+UP65



Tilausesimerkki: 4-napainen
ON/OFF-kytkin plus kojerasia:
M10 UP A4 + SA ? UP65