

Alasottoputkien kierrätysohje

Alasottoputket ovat kalustamattomia avattavalla kannella varustettuja alumiiniprofiileja. Niitä käytetään sähkön ja datan tuomiseen työpisteille mm. kohteissa, joissa käytetään yläpuolista sähkönjakelua. Alasottoputket valmistetaan standardien SFS-EN 50085-2-4 ja SFS-EN 50085-1 vaatimusten mukaisesti.

Alasottoputkilla on avainlippumerkki.

Materiaali

Alasottoputket valmistetaan pursotetusta alumiiniprofiilista ja ne koostuvat rungosta ja avattavasta kannesta. Pintakäsittelynä maalaus tai anodisointi.

Alasottoputkien mallit

Alasottoputkien pituudet 2,5 m ja 3,0 m.



Järjestelmän osat

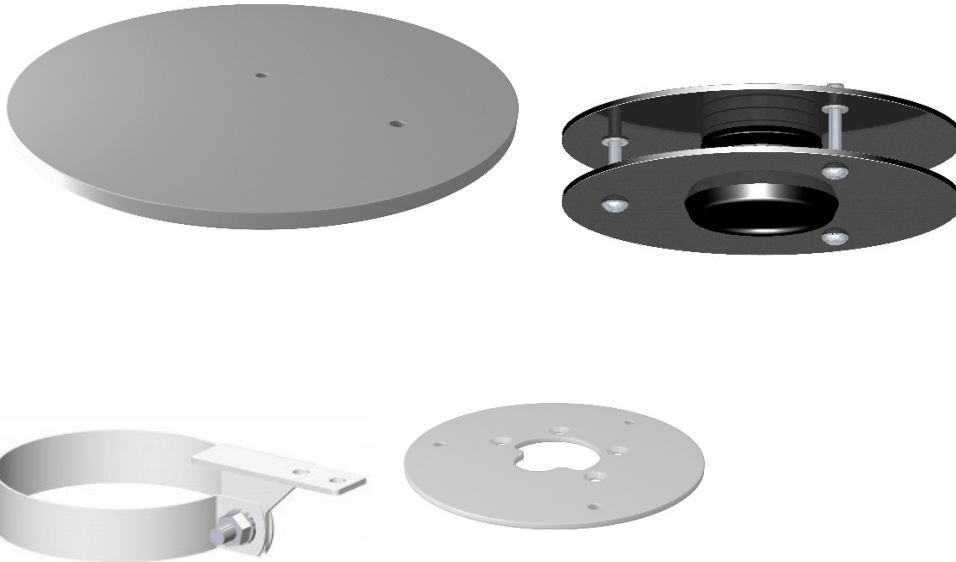
- alasottoputki
- jalusta
- yleiskiinnike
- pöytälaippa
- kattokaulukset

Käytöstä poistettavat pylväät



Käytöstä poistettua pylvästä ei saa hävittää sekajätteen mukana, vaan se kuuluu erilliskeräyksen piiriin ja tulee toimittaa myyjälle tai sähkö- ja elektroniikka kierrätyspisteeseen.

Asennustarvikkeet



Lattiajalustat, kattokaulukset, yleiskiinnikkeet sekä pöytälaipat ovat maalattua terästä.

Käytöstä poistettavat asennustarvikkeet



Käytöstä poistetut asennustarvikkeet tulee kierrättää metallinkeräyksen mukaisesti eikä niitä saa hävittää sekajätteen mukana. Mahdolliset PVC-muoviosat voi lajitella muovipakkausten keräykseen.