



PISTIKUPESAPOSTID

Lihtsad toite- ja andmelahendused töökohtadele



STANDARD PISITIKUPESAPOSTID

- elegantne, ajatu, ümar kuju
- kasutusvalmis komplekt
- kiire paigaldus, alus kinnitatakse ühe kruviga
- ökonoomne lahendus
- standardmudelid on laos olemas



1. standardmudel PRP 424	2. standardmudel PRP 444
4 schuko pistikupesa	4 schuko pistikupesa
2*RJ45 Cat. 6UTP	4*RJ45 Cat. 6UTP
4 schuko pistikupesa	4 schuko pistikupesa
Postialus (eraldi) : PRP1JH	Postialus (eraldi) : PRP1JH
Tellimis number : 1444513	Tellimis number : 1444514

- arvutikleebised on komplektis
- 45° nurga all schuko pistikupesad
- CT standard RJ45 Cat. 6 UTP
- ühenduskaablite pikkus posti tipust - 3 m
- posti pikkus 2,3 m
- vabalt seisev
- valget värvi
- posti diameeter Ø 80 mm

Raske metallist(8kg) postialus PRP1JH, Ø 345 mm. Pistikupesaposti saab kinnitada aluse keskele või äärde. Eraldi tellitav. Tellimise nr. 1444553



Ühepoolsed pistikupesapostid



PRP 424



PRP 444



PRP 464



PRP 484

PRP mudelid 424-484



PRP 620



PRP 640



PRP 626



PRP 646



PRP 666



PRP 686

PRP mudelid 620-686

Pistikupesaposti PRP mudelid - 424 - 484

Kõrgus 2,3 m, ühenduskaablite pikkus posti tipust



PRP 424

Varustus	Mudel – PRP 424	Tellimis nr.	Värvus	Kaabli pikkus
4 pistikupesa 2*RJ45 Cat.6 UTP 4 pistikupesa	PRP 424	1444513	valge	5m
	PRP 424A	1444500	anodeeritud	5m
	PRP 424-7	1444501	valge	7m
	PRP 424-7A	1444502	anodeeritud	7m
	PRP 424B	1444650	must	5m



PRP 444

Varustus	Mudel – PRP 444	Tellimis nr.	Värvus	Kaabli pikkus
4 pistikupesa 4*RJ45 Cat.6 UTP 4 pistikupesa	PRP 444	1444514	valge	5m
	PRP 444A	1444503	anodeeritud	5m
	PRP 444-7	1444504	valge	7m
	PRP 444-7A	1444505	anodeeritud	7m
	PRP 444B	1444651	must	5m



PRP 464

Varustus	Mudel – PRP 464	Tellimis nr.	Värvus	Kaabli pikkus
4 pistikupesa 6*RJ45 Cat.6 UTP 4 pistikupesa	PRP 464	1444518	valge	5m
	PRP 464A	1444507	anodeeritud	5m
	PRP 464-7	1444509	valge	7m
	PRP 464-7A	1444510	anodeeritud	7m



PRP 484

Varustus	Mudel – PRP 484	Tellimis nr.	Värvus	Kaabli pikkus
4 pistikupesa 8*RJ45 Cat.6 UTP 4 pistikupesa	PRP 484	1444511	valge	5m
	PRP 484A	1444526	anodeeritud	5m
	PRP 484-7	1444527	valge	7m
	PRP 484-7A	1444528	anodeeritud	7m



Raske (8kg) metallist postialus PRP1JH(hall) või PRP1JB(must), Ø 345 mm. Pistikupesaposti saab kinnitada aluse keskele või äärde. Eraldi tellitav. Tellimise nr. 1444553(hall) või 1444656(must)



Pistikupesaposti PRP mudelid - 620 - 686

Kõrgus 2,3 m, ühenduskaablite pikkus posti tipust



PRP 620

Varustus	Mudel PRP 620	Tellimis nr.	Värvus	Kaabli pikkus
6 pistikupesa 2*RJ45 Cat.6 UTP	PRP 620	1444629	valge	5m
	PRP620-7	1444631	valge	7m
	PRP 620B	1444652	must	5m



PRP 640

Varustus	Mudel PRP 640	Tellimis nr.	Värvus	Kaabli pikkus
6 pistikupesa 4*RJ45 Cat.6 UTP	PRP 640	1444630	valge	5m
	PRP640-7	1444632	valge	7m
	PRP 640B	1444654	must	5m



PRP 626

Varustus	Mudel PRP 626	Tellimis nr.	Värvus	Kaabli pikkus
6 pistikupesa 2*RJ45 Cat.6 UTP 6 pistikupesa	PRP 626	1444529	valge	5m
	PRP 626A	1444530	anodeeritud	5m
	PRP 626-7	1444531	valge	7m
	PRP 626-7A	1444532	anodeeritud	7m
	PRP 626-10	1444533	valge	10m
	PRP 626-10A	1444534	anodeeritud	10m
	PRP 626B	1444653	must	5m



PRP 646

Varustus	Mudel PRP 646	Tellimis nr.	Värvus	Kaabli pikkus
6 pistikupesa 4*RJ45 Cat.6 UTP 6 pistikupesa	PRP 646	1444535	valge	5m
	PRP 646A	1444536	anodeeritud	5m
	PRP 646-7	1444537	valge	7m
	PRP 646-7A	1444538	anodeeritud	7m
	PRP 646-10	1444539	valge	10m
	PRP 646-10A	1444540	anodeeritud	10m
	PRP 646B	1444655	must	5m



PRP 666

Varustus	Mudel PRP 666	Tellimis nr.	Värvus	Kaabli pikkus
6 pistikupesa 6*RJ45 Cat.6 UTP 6 pistikupesa	PRP 666	1444541	valge	5m
	PRP 666A	1444542	anodeeritud	5m
	PRP 666-7	1444543	valge	7m
	PRP 666-7A	1444544	anodeeritud	7m
	PRP 666-10	1444545	valge	10m
	PRP 666-10A	1444546	anodeeritud	10m



PRP 686

Varustus	Mudel PRP 686	Tellimis nr.	Värvus	Kaabli pikkus
6 pistikupesa 8*RJ45 Cat.6 UTP 6 pistikupesa	PRP 686	1444547	valge	5m
	PRP 686A	1444548	anodeeritud	5m
	PRP 686-7	1444549	valge	7m
	PRP 686-7A	1444550	anodeeritud	7m
	PRP 686-10	1444551	valge	10m
	PRP 686-10A	1444552	anodeeritud	10m

Kahepoolsed pistikupesapostid PRP - 424D - 444D

Kõrgus 2,3 m, ühenduskaablite pikkus posti tipust

Varustus x 2	Mudel PRP 424D	Tellimis nr.	Värvus	Kaabli pikkus
4 pistikupesa 2*RJ45 Cat.6 UTP	PRP 424D	1444592	valge	5m
4 pistikupesa	PRP 424D-7	1444594	valge	7m

- identne varustus mõlemal pool posti
- pistikupesad erinevatel pooltel on ühendatud ühte rühma
- arvutikleebised on komplektis
- 45° nurga all shucko pistikupesad
- CT standard RJ45 Cat. 6 UTP
- ühenduskaablite pikkus posti tipust 5m/7m
- kõrgus 2,3m
- postialus (metallist) eraldi tellitav
- valget värvi

Varustus x 2	Mudel PRP 444D	Tellimis nr.	Värvus	Kaabli pikkus
4 pistikupesa 4*RJ45 Cat.6 UTP	PRP 444D	1444596	valge	5m
4 pistikupesa	PRP 444D-7	1444598	valge	7m

Raske (8kg) metallist postialus PRP1JH(hall) või PRP1JB(must), Ø 345 mm. Pistikupesaposti saab kinnitada aluse keskele või äärde. Eraldi tellitav. Tellimise nr. 1444553(hall) või 1444656(must)



Ühepoolsed pistikupesapostid PRP - 424 - G



Arvutivõrgu kaablid ja pistikud Cat. 6A FTP.

Varustus	Mudel PRP 424-G.	Tellimis nr.	Värvus	Kaabli pikkus
4 pistikupesa 2*RJ45 Cat.6 FTP	PRP-G 424	1444613	valge	5m
	PRP-G 424A	1444606	anodeeritud	5m
4 pistikupesa	PRP-G 424-7	1444627	valge	7m
	PRP-G 424-7A	1444607	anodeeritud	7m

Ühepoolsed pistikupesapostid PRP - 444 - G



Arvutivõrgu kaablid ja pistikud Cat. 6A FTP.

Varustus	Mudel PRP 444-G.	Tellimis nr.	Värvus	Kaabli pikkus
4 pistikupesa 4*RJ45 Cat.6 FTP	PRP-G 444	1444614	valge	5m
	PRP-G 444A	1444608	anodeeritud	5m
4 pistikupesa	PRP-G 444-7	1444628	valge	7m
	PRP-G 444-7A	1444609	anodeeritud	7m

Ühepoolne pistikupesapost PRP - M 440

Kõrgus 600 mm.



Varustus	Mudel PRP-M 440.	Tellimis nr.	Värvus	Kaabli pikkus
2*2 pistikupesa 2*2 RJ45 tühja pesa(ilma keystone)	PRP-M 440	1444605	anodeeritud	ei kuulu komplekti

Laua alla asetatav minipost.

Ühenduskaablid saab tuua nii posti põhjast kui ka pealt kasutades kinnitustarvikut PTL160H. Eraldi tellitav. Tellimis nr. 1444556.

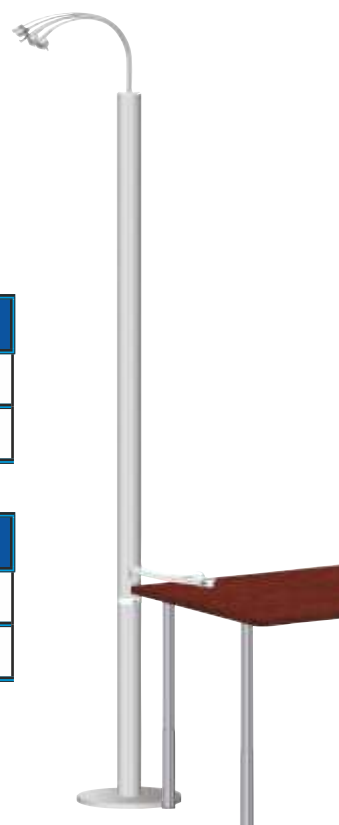
Tühjad postid PALP Ø 50

- klassikalised avatava kaanega ümarad vormid
- kokkupanek kiire, postialus kinnitatakse ühe kruviga
- värvus valge ja alu. anodeeritud
- ettevalmistatud avad kaablite väljastamiseks

Tühjad postid ühenduskaablitele Ø 50 mm

Mudel	Tellimis nr.	Värvus	kõrgus/mm
PALP 50-2500	1444610	valge	2500
PALP 50-3000	1444611	valge	3000

Mudel	Tellimis nr.	Värvus	kõrgus/mm
PALP 50-2500A	1444617	anodeeritud	2500
PALP 50-3000A	1444618	anodeeritud	3000



PALP 50 - posti lisavarustus

Universaalne kinnitus

Mudel	Tellimis nr.	Värvus
PYK 50	1444626	valge
PYK 50H	1444633	hall



PYK 50 – universaalne kinnitus Ø 50 mm

Kinnitustarvik laua külge kinnitamiseks

Mudel	Tellimis nr.	Värvus
PTL 130	1444624	valge
PTL 130H	1444625	hall



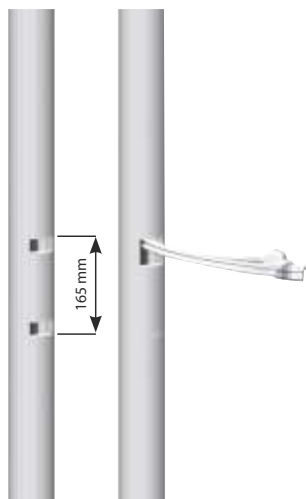
PTL 130 – kinnitustarvik, Ø 130 mm

Tühjad postid PALP Ø 80

- klassikalised avatava kaanega ümarad vormid
- kokkupanek kiire, postialus kinnitatakse ühe kruviga
- värvus valge ja alu. anodeeritud
- reguleeritav kaabli väljumisava (lauaplaadi alt või pealt)

Mudel	Tellimis nr.	Värvus	kõrgus/mm
PALP 2500	1444564	valge	2500
PALP 3000	1444517	valge	3000

Mudel	Tellimis nr.	Värvus	kõrgus/mm
PALP 2500A	1444560	anodeeritud	2500
PALP 3000A	1444555	anodeeritud	3000



- standard kõrgused on toodud tabelis
- avaga ülaosa
- üksikud mudelid tellimisel
- postid Ø 80 mm
- värvus valge ja alu. anodeeritud



Raske (8kg) metallist postialus PRP1JH(hall) või PRP1JB(must), Ø 345 mm. Pistikupesaposti saab kinnitada aluse keskele või äärde. Eraldi tellitav. Tellimise nr. 1444553(hall) või 1444656(must)



Posti lisavarustus ja kaablid

Kombirikkevoolukaitse koos paigalduskarbiga

Mudel	Tellimis nr.
VKVS	1444585



RJ45 Cat. 6 UTP kaablid

Mudel	Tellimis nr.	Kaabli pikkus
2RJ45-5	1444570	5m
2RJ45-7	1444571	7m
2RJ45-10	1444572	10m



HDMI kaabel pesa ja pistikuga

Mudel	Tellimis nr.	Kaabli pikkus
HDMI-5	1444576	5m
HDMI-10	1444578	10m



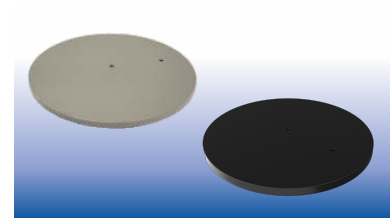
Kinnitustarvikud

Ühilduvad Ø 80 mm pistikupesapostidega ja tühjade postidega PALP 80.

Metallist raske postialus

Mudel	Tellimis nr.	Värvus
PRP 1JH	1444553	hall
PRP 1JB	1444656	must

Posti saab kinnitada aluse keskele või äärde.



PRP 1JH ja PRP 1JB metallist postialus
Ø 345 mm

Universaalne kinnitus

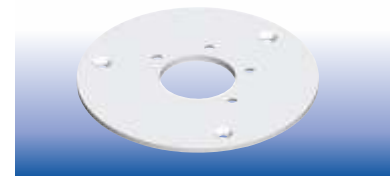
Mudel	Tellimis nr.	Värvus
PYK 80	1444525	valge
PYK 80H	1444559	hall



PYK 80 universaalne kinnitus
80 mm

Kinnituselement lauaplaadi külge

Mudel	Tellimis nr.	Värvus
PTL 160	1444522	valge
PTL 160H	1444556	hall



PTL160 kinnitustarvik
lauaplaadi külge Ø 160 mm

Paigalduselement lakke

Mudel	Tellimis nr.	Värvus
PKK 50150	1444524	valge



PKK 50150 paigalduselement
lakke 45/150 mm

Paigalduselement lakke

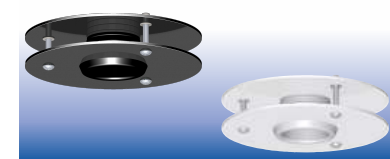
Mudel	Tellimis nr.	Värvus
PKK 82120	1444523	valge
PKK 82120H	1444557	hall



PKK 82120 paigalduselement
lakke 82/120 mm

Paigalduselement lakke

Mudel	Tellimis nr.	Värvus
PKK-T150	1444569	valge
PKK-T150B	1444657	must



PKK-T150 ja PKK-T150B
paigalduselement lakke 150
mm

Kaheosaline rõngas laepaneelide läbimiseks



UTU Grupp pakub oma klientidele kvaliteetseid universaalseid elektri- ja automaatikatooteid ning teenuseid. Oleme Põhjamaade elektrisektori tegija. Soome pereettevõttel põhinev tootja/tarnija.

Soovime mõista oma klientide vajadusi ja teha kõik endast oleneva, et neid toetada. Nõuame endalt parimat jõudlust ja võtame vastu klientide kõige raskemad väljakutsed. UTU-st saate parimaid tooteid ja professionaalset nõu.

UTU Can and Will



Honnete
elektrifitseerimine



Elektri- ja energijaotus



Automaatikatooted -
ja rakendused

UTU Powel OÜ
Kassi 14
12618 Tallinn, Eesti

E-mail: info.ee@utugroup.com

www.utugroup.com/ee