

Lattiarasia

electraplan.VE-EE

Täydellinen asennusjärjestelmä

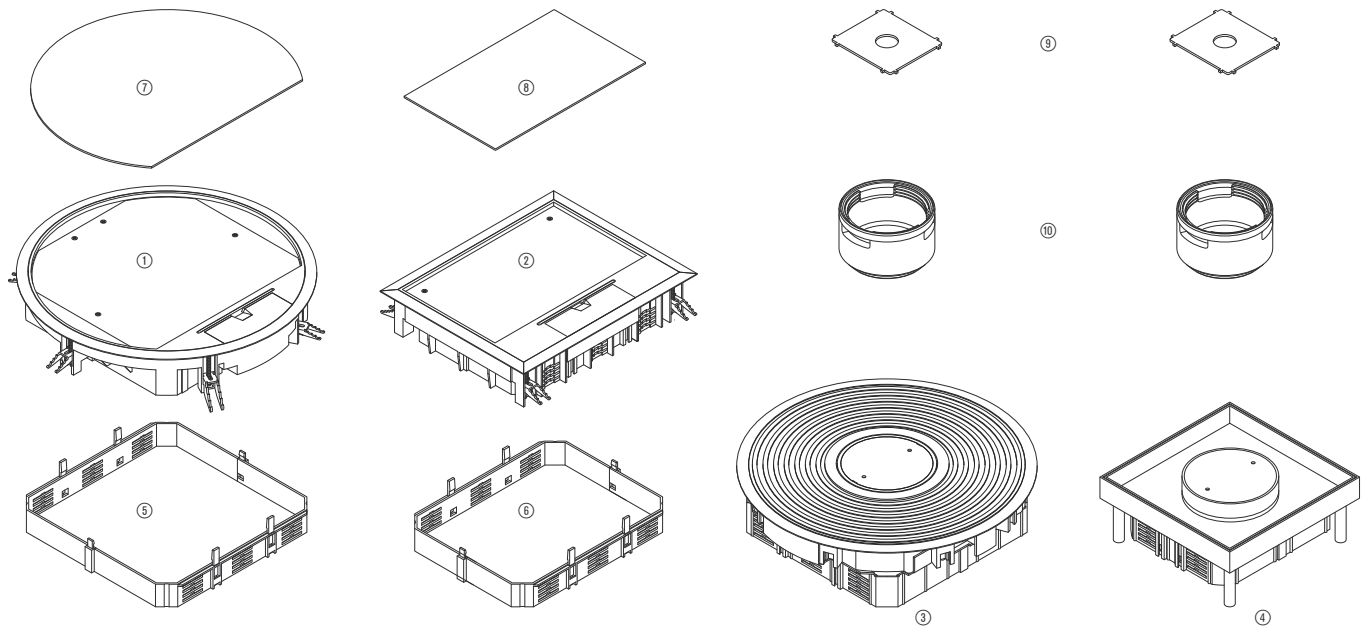
Eri kokoja, muotoja, materiaaleja ja värejä eri korkeuksille. Hagerin lattiarasioissa sinulla on valinnanvaraa: suorakulmainen, neliö tai pyöreä, kuiville ja märkäpestäville lattioille, kuormille 1500 - 20000 Newtonia, eri värejä ja materiaaleja erilaisiin sovelluksiin.

Ja tämä kaikki tarjoaa luonnollisestikin kaikki Hager-järjestelmän edut: kaikkia lattiarasioita on mahdollista käyttää kaikissa Hagerin electraplan-lattiajärjestelmissä vain yhtä kiinnityssarjaa käyttäen. Tämä helpottaa tilaamista, sillä kaikki lattiarasiat on varustettu jo tehtaalla tällä kiinnityssarjalla märkinä puhdistettavia lattioita varten tarkoitettua VANR12-rasiaa lukuun ottamatta. Näin tilaaminen on erittäin helppoa samalla, kun tilattu tuote on varmasti sopiva!



electraplan.VE-EE

| | | | |
|------------------------------------------------------------------------|------|------------------------------------------------------------|------|
| Järjestelmäkuvaus | 4.2 | Läppä- ja sokeatkannet erittäin pienille upotussyvyyksille | 4.18 |
| Lattiarasiat | 4.3 | Lattiarasiat märkäpestäville lattioille | 4.19 |
| Sokeat lattiarasiakannet | 4.6 | Tuotetyypit | 4.22 |
| Lattiarasiat ruostumaton teräs | 4.7 | Tekniset tiedot | 4.25 |
| Lattiarasiat neliömäiset, korkeussäätöiset ruostumattomat teräskasetit | 4.8 | | |
| Lattiarasiat pyöreät, korkeussäätöiset ruostumattomat teräskasetit | 4.9 | | |
| Lattiarasiat korkeussäätöiset ruostumattomat teräskasetit, tarvikkeet | 4.10 | | |
| Lattiarasiat raskasta kuormitusta kestävät kasetit | 4.11 | | |
| Lattiarasiat raskasta kuormitusta kestävät kasetit, tarvikkeet | 4.13 | | |
| Lattiarasiat tarvikkeet, korotuskehyykset | 4.14 | | |
| Liitántärsiat, tarvikkeet | 4.15 | | |
| Valmiit lattiarasiapakkaukset | 4.16 | | |
| Upotettavat yksiköt, lattiapistorasia | 4.17 | | |



electraplan.VE-EE

- ① Lattiarasia VR12
- ② Lattiarasia VE09
- ③ Lattiarasia VANR12 märkäpestäville lattioille
- ④ Lattiarasia ruostumaton teräskasetti Q06
- ⑤ Jatkopala RLV1230
- ⑥ Jatkopala RLV1230
- ⑨ Työkalu
- ⑩ Kaapelin ulosottoputki

- Lattiarasia PA muovi
DIN EN50085-1 ja -2-2
mukaan kuiviin tiloihin
- Kannessa tila maks. 12 mm
paksulle lattiapäällysteelle
- Universaali asennusmahdol-
lisuus joko valurasiaan, kak-
soislattiaan, ontelolaattaan tai
lattiakanavaan
- Minimi asennussyvyys 77mm

Materiaali
Polyamidi

Väri vaihtoehdot
RAL7011, harmaa
RAL9005, musta

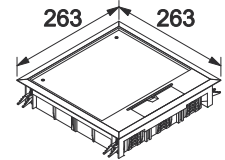
Tekniset tiedot kts. s. 4.25



Lattiarasia VQ12

Ominaisuuudet:

- Maks. 12 kpl 45 x 45 kalustetta kolmessa GTVR400 kojerasiassa
- Kojerasioiden korkeus säädettävissä maks. 18mm
- Integroitu kaapelipidike
- Ulkomitat: 263 x 263 mm
- Asennusaukko: 244 x 244 mm



VQ12127011

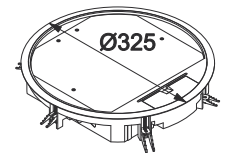
| Tuote | Pakk. | Snro | Tyyppi |
|---------------------|-------|-----------|-------------------|
| Lattiarasia Q12 HAR | 3 | 14 610 21 | VQ12127011 |
| Lattiarasia Q12 MUS | 3 | 14 610 22 | VQ12129005 |



Lattiarasia VR12

Ominaisuuudet:

- Maks. 12 kpl 45 x 45 kalustetta kolmessa GTVR400 kojerasiassa
- Kojerasioiden korkeus säädettävissä maks. 18mm
- Integroitu kaapelipidike
- Ulkomitta: Ø 325 mm
- Asennusaukko: Ø 306 mm



VR12127011

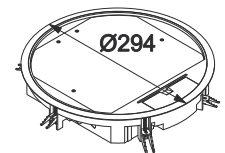
| Tuote | Pakk. | Snro | Tyyppi |
|---------------------|-------|-----------|-------------------|
| Lattiarasia R12 HAR | 3 | 14 610 25 | VR12127011 |
| Lattiarasia R12 MUS | 3 | 14 610 26 | VR12129005 |



Lattiarasia VR10

Ominaisuuudet:

- Maks. 10 45x45 kalustetta kolmessa kojerasiassa
- 1x kojerasia GTVR400 (keskellä) ja 2x kojerasia
GTVR300 (vasen/oikea)
- Kojerasioiden korkeus säädettävissä maks. 18mm
- Integroitu kaapelipidike
- Ulkomitta: Ø 294 mm
- Asennusaukko: Ø 275 mm



VR10127011

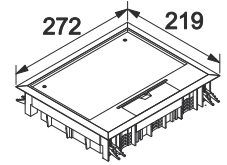
| Tuote | Pakk. | Snro | Tyyppi |
|----------------------|-------|-----------|-------------------|
| Lattiarasia R10 HAR | 3 | 14 610 29 | VR10127011 |
| Lattiarasia VR10 MUS | 3 | 14 610 30 | VR10129005 |



Lattiarasia VE09

Ominaisuudet:

- Maks. 9 45x45 kalustetta kolmessa GTVR300 kojerasiassa
- Kojerasioiden korkeus säädettävissä maks. 18mm
- Integroitu kaapelipidike
- Ulkomitat: 219 x 272 mm
- Asennusaukko: 200 x 253 mm



VE09127011

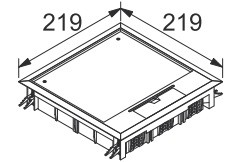
| Tuote | Pakk. | Snro | Tyyppi |
|---------------------|-------|-----------|-------------------|
| Lattiarasia E09 HAR | 5 | 14 611 57 | VE09127011 |
| Lattiarasia E09 MUS | 5 | 14 611 58 | VE09129005 |



Lattiarasia VQ06

Ominaisuudet:

- Maks. 6kpl 45x45 kalustetta kahdessa GTVR300 kojerasiassa
- Kojerasioiden korkeus säädettävissä maks. 18mm
- Integroitu kaapelipidike
- Ulkomitat: 219 x 219 mm
- Asennusaukko: 200 x 200 mm



VQ06127011

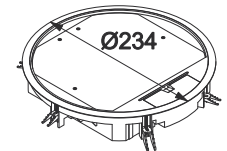
| Tuote | Pakk. | Snro | Tyyppi |
|---------------------|-------|-----------|-------------------|
| Lattiarasia Q06 HAR | 6 | 14 610 10 | VQ06127011 |
| Lattiarasia Q06 MUS | 6 | 14 610 12 | VQ06129005 |



Lattiarasia VR06

Ominaisuudet:

- Maks. 6kpl 45x45 kalustetta kahdessa GTVR300 kojerasiassa
- Kojerasioiden korkeus säädettävissä maks. 18mm
- integroitu kaapelipidike
- Ulkomitta: Ø 234 mm
- Asennusaukko: Ø 215 mm



VR06127011

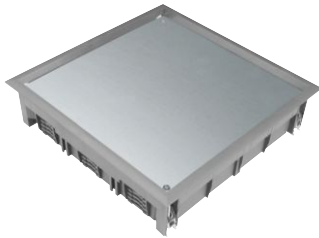
| Tuote | Pakk. | Snro | Tyyppi |
|---------------------|-------|-----------|-------------------|
| Lattiarasia R06 HAR | 6 | 14 610 17 | VR06127011 |
| Lattiarasia R06 MUS | 6 | 14 610 18 | VR06129005 |

- Sokea kansi PA muovi
DIN EN50085-1 ja -2-2
mukaan kuiviin tiloihin
- Kannessa tila maks. 12 mm
paksulle lattiapäällysteelle
- Universaali asennusmahdol-
lisuus joko valurasiaan, kak-
soislattiaan, ontelolaataan tai
lattikanavaan
- Minimi asennussyvyys 65 mm

Materiaali
Polyamidi

Värvivaihtoehdot
RAL7011, harmaa
RAL9005, musta

Tekniset tiedot kts. s. 4.25

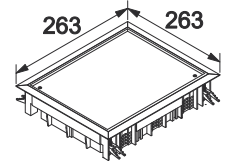


VDQ12127011

Kansi VDQ12

Ominaisuudet:

- Ulkomitta: 263 x 263 mm
- Asennusaukko: 244 x 244 mm



| Tuote | Pakk. | Snro | Tyyppi |
|---------------|-------|------|--------------------|
| Kansi Q12 HAR | 3 | | VDQ12127011 |
| Kansi Q12 MUS | 3 | | VDQ12129005 |

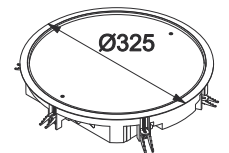


VDR12127011

Kansi VDR12

Ominaisuudet:

- Ulkomitta: Ø 325 mm
- Asennusaukko: Ø 306 mm



| Tuote | Pakk. | Snro | Tyyppi |
|---------------|-------|------|--------------------|
| Kansi R12 HAR | 3 | | VDR12127011 |
| Kansi R12 MUS | 3 | | VDR12129005 |

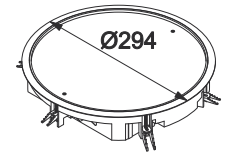


VDR10127011

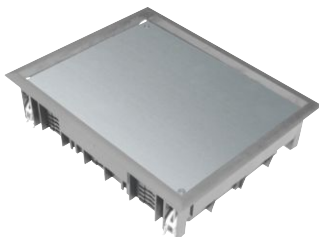
Kansi VDR10

Ominaisuudet:

- Ulkomitta: Ø 294 mm
- Asennusaukko: Ø 275 mm



| Tuote | Pakk. | Snro | Tyyppi |
|---------------|-------|------|--------------------|
| Kansi R10 HAR | 3 | | VDR10127011 |
| Kansi R10 MUS | 3 | | VDR10129005 |

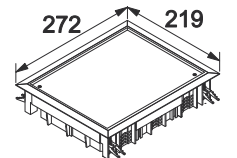


VDE09127011

Kansi VDE09

Ominaisuudet:

- Ulkomitta: 219 x 272 mm
- Asennusaukko: 200 x 253 mm



| Tuote | Pakk. | Snro | Tyyppi |
|---------------|-------|------|--------------------|
| Kansi E09 HAR | 5 | | VDE09127011 |
| Kansi E09 MUS | 5 | | VDE09129005 |

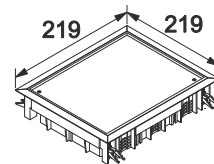


VDQ06127011

Kansi VDQ06

Ominaisuudet:

- Ulkomitta: 219 x 219 mm
- Asennusaukko: 200 x 200 mm



| Tuote | Pakk. | Snro | Tyyppi |
|---------------|-------|------|--------------------|
| Kansi Q06 HAR | 6 | | VDQ06127011 |
| Kansi Q06 MUS | 6 | | VDQ06129005 |

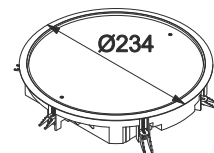


VDR06127011

Sulkukansi VDR06

Ominaisuudet:

- Ulkomitta: Ø 234
- Asennusaukko: Ø 215 mm



| Tuote | Pakk. | Snro | Tyyppi |
|---------------|-------|------|--------------------|
| Kansi R06 HAR | 1 | | VDR06127011 |
| Kansi R06 MUS | 1 | | VDR06129005 |

- Lattiarasiat ruostumaton teräs
- Ruostumaton teräs, DIN EN60670-1 mukaan kuiviin tiloihin
- Kannessa tila maks. 12 mm paksulle lattiapäällysteelle
- Universaali asennusmahdollisuus joko valurasiaan, kaksoislattiaan tai ontelolaattaan
- Minimi asennussyvyys 77 mm

Materiaali
Ruostumaton teräs

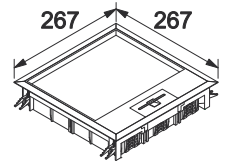
Tekniset tiedot kts. s. 4.25



Lattiarasia VQ12 teräs

OminaisuuDET:

- Maks. 12kpl 45 x 45 kalustetta kolmessa GTVR400 kojerasiassa
- Kojerasioiden korkeus säädettävissä maks. 18 mm
- Ulkomitat: 267 x 267 mm
- Asennusaukko: 244 x 244 mm



VEQ1212E

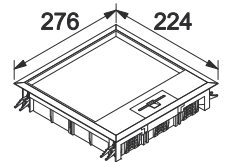
| Tuote | Pakk. | Snro | Tyyppi |
|-----------------------|-------|-----------|-----------------|
| Lattiarasia Q12 teräs | 1 | 14 610 13 | VEQ1212E |



Lattiarasia E09 teräs

OminaisuuDET:

- Maks. 9kpl 45 x 45 kalustetta kolmessa GTVR300 kojerasiassa
- Kojerasioiden korkeus säädettävissä maks. 18 mm
- Ulkomitat: 224 x 276 mm
- Asennusaukko: 200 x 253 mm



VEE0912E

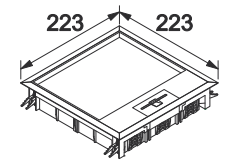
| Tuote | Pakk. | Snro | Tyyppi |
|-----------------------|-------|-----------|-----------------|
| Lattiarasia E09 teräs | 1 | 14 610 14 | VEE0912E |



Lattiarasia VQ06 teräs

OminaisuuDET:

- Maks. 6kpl 45 x 45 kalustetta kahdessa GTVR300 kojerasiassa
- Kojerasioiden korkeus säädettävissä maks. 18 mm
- Ulkomitat: 223 x 223 mm
- Asennusaukko: 200 x 200 mm



VEQ0612E

| Tuote | Pakk. | Snro | Tyyppi |
|------------------------|-------|-----------|-----------------|
| Lattiarasia VQ06 teräs | 1 | 14 610 31 | VEQ0612E |

- Korkeussäätöiset ruostumattomat teräskasetit kuivana ja kosteana puhdistettaviin lattioihin
 - Kuormitus standardien DIN EN 60670-1, -23 mukaan enintään 1500 N
 - Kaksi mallia:
 - Q06: Asennusaukko: 200 x 200 mm enintään 6 asennusrasialle, jotka sijoitetaan 2 kojerasiaan GTVR300 tai GTVD200
 - Q12: Asennusaukko: 244 x 244 mm enintään 12 asennusrasialle, jotka sijoitetaan 3 kojerasiaan GTVR400 tai GTVD300
 - Kojerasioita voi laskea portaittain enintään 18 mm
 - Lisäksi on mahdollista asentaa korotuskehys
 - Kaksi kasetin korkeutta:
 - 1: Kasetin korkeus sisällä 23 mm, ulkona 28 mm
 - 2: Kasetin korkeus sisällä 38 mm, ulkona 43 mm
 - Vähimmäisupotussyvyys valmiin lattian yläreunasta: 100 - 115 mm
- Materiaali**
Ruostumaton teräs

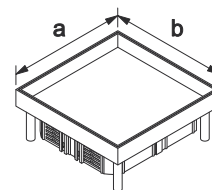
Huomautus
Jokaista kasettia varten voi tilata valinnaisesti korkeussäätösarjan EKNS

Tekniset tiedot kts. s. 4.25

electraplan.VE-EE



Korkeussäätöinen ruostumaton teräskasetti, umpimalli, neliömäinen, kosteana puhdistettaville lattioille

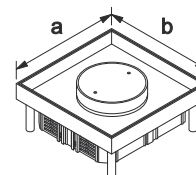


EKK0600BL1

| Tuote | a [mm] | b [mm] | Pakk. | Snro | Tyyppi |
|----------------------------------------------|--------|--------|-------|-----------|-------------------|
| Ruostumaton teräskasetti Q06 BL korkeus 28mm | 200 | 200 | 1 | 14 611 63 | EKK0600BL1 |
| Ruostumaton teräskasetti Q06 BL korkeus 43mm | 200 | 200 | 1 | 14 611 64 | EKK0600BL2 |
| Ruostumaton teräskasetti Q12 BL korkeus 28mm | 244 | 244 | 1 | 14 611 69 | EKK1200BL1 |
| Ruostumaton teräskasetti Q12 BL korkeus 43mm | 244 | 244 | 1 | 14 611 70 | EKK1200BL2 |



Korkeussäätöinen ruostumaton teräskasetti, varustettu putki-asennussarjalla, neliömäinen, kosteana puhdistettaville lattioille



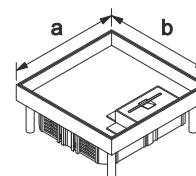
EKK0600TM1

- Ominaisuudet:**
- Kaapelin ulosottoputki ei sisälly toimitukseen

| Tuote | a [mm] | b [mm] | Pakk. | Snro | Tyyppi |
|----------------------------------------------|--------|--------|-------|-----------|-------------------|
| Ruostumaton teräskasetti Q06 TM korkeus 28mm | 200 | 200 | 1 | 14 611 67 | EKK0600TM1 |
| Ruostumaton teräskasetti Q06 TM korkeus 43mm | 200 | 200 | 1 | 14 611 68 | EKK0600TM2 |
| Ruostumaton teräskasetti Q12 TM korkeus 28mm | 244 | 244 | 1 | 14 611 73 | EKK1200TM1 |
| Ruostumaton teräskasetti Q12 TM korkeus 43mm | 244 | 244 | 1 | 14 611 74 | EKK1200TM2 |



Korkeussäätöinen ruostumaton teräskasetti, suorakulmainen läpiviivienti, kosteana puhdistettaville lattioille



EKK0600LE1

- Ominaisuudet:**
- Kaapelin ulosoton malli: suorakulmainen (LE)

| Tuote | a [mm] | b [mm] | Pakk. | Snro | Tyyppi |
|----------------------------------------------|--------|--------|-------|-----------|-------------------|
| Ruostumaton teräskasetti Q06 LE korkeus 28mm | 200 | 200 | 1 | 14 611 65 | EKK0600LE1 |
| Ruostumaton teräskasetti Q06 LE korkeus 43mm | 200 | 200 | 1 | 14 611 66 | EKK0600LE2 |
| Ruostumaton teräskasetti Q12 LE korkeus 28mm | 244 | 244 | 1 | 14 611 71 | EKK1200LE1 |
| Ruostumaton teräskasetti Q12 LE korkeus 43mm | 244 | 244 | 1 | 14 611 72 | EKK1200LE2 |

- Korkeussäätöiset ruostumattomat teräskasetit kuivana ja kosteana puhdistettaviin lattioihin
- Kuormitus standardien DIN EN 60670-1, -23 mukaan enintään 1500 N
- Kaksi mallia:
- R06: Asennusaukko: Ø 215 mm enintään 6 asennusrasialle, jotka sijoitetaan 2 kojerasiaan GTVR300, tai GTVD200
- R12: Asennusaukko: Ø 306 mm enintään 12 asennusrasialle, jotka sijoitetaan 3 kojerasiaan GTVR400, tai GTVD300
- Kojerasioita voi laskea portaittain enintään 18 mm
- Lisäksi on mahdollista asentaa korotuskehys
- Kaksi kasetin korkeutta:
 - 1: Kasetin korkeus sisällä 23 mm, ulkona 28 mm
 - 2: Kasetin korkeus sisällä 38 mm, ulkona 43 mm
- Vähimmäisupotussyvyys valmiin lattian yläreunasta: 100 - 115 mm

Materiaali
Ruostumaton teräs

Huomautus

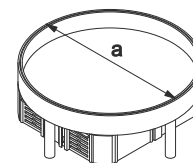
Jokaista kasettia varten voi tilata valinnaisesti kasettien korkeussäätösarjan EKNS

Tekniset tiedot kts. s. 4.25



EKR0600BL1

Korkeussäätöinen ruostumaton teräskasetti, umpimalli, pyöreä, kosteana puhdistettaville lattioille



| Tuote | a [mm] | Pakk. | Snro | Tyyppi |
|----------------------------------------------|--------|-------|-----------|-------------------|
| Ruostumaton teräskasetti R06 BL korkeus 28mm | 215 | 1 | 14 611 75 | EKR0600BL1 |
| Ruostumaton teräskasetti R06 BL korkeus 43mm | 215 | 1 | 14 611 76 | EKR0600BL2 |
| Ruostumaton teräskasetti R12 BL korkeus 28mm | 300 | 1 | 14 611 81 | EKR1200BL1 |
| Jaloteräskasetti R12 BL korkeus 43mm | 300 | 1 | 14 611 82 | EKR1200BL2 |

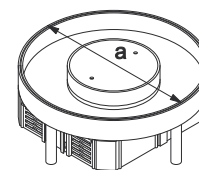


EKR0600TM1

Korkeussäätöinen ruostumaton teräskasetti, varustettu putki-asennussarjalla, pyöreä, kosteana puhdistettaville lattioille

Ominaisuudet:

- Kaapelin ulosottoputki ei sisälly toimitukseen



| Tuote | a [mm] | Pakk. | Snro | Tyyppi |
|----------------------------------------------|--------|-------|-----------|-------------------|
| Ruostumaton teräskasetti R06 TM korkeus 28mm | 215 | 1 | 14 611 79 | EKR0600TM1 |
| Ruostumaton teräskasetti R06 TM korkeus 43mm | 215 | 1 | 14 611 80 | EKR0600TM2 |
| Ruostumaton teräskasetti R12 TM korkeus 28mm | 300 | 1 | 14 611 85 | EKR1200TM1 |
| Ruostumaton teräskasetti R12 TM korkeus 43mm | 300 | 1 | 14 611 86 | EKR1200TM2 |

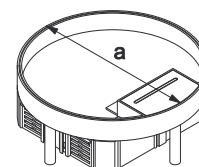


EKR0600LE1

Korkeussäätöinen ruostumaton teräskasetti, kulmikas läpivienti, kosteana puhdistettaville lattioille

Ominaisuudet:

- Kaapelin ulosoton malli: suorakulmainen (LE)



| Tuote | a [mm] | Pakk. | Snro | Tyyppi |
|----------------------------------------------|--------|-------|-----------|-------------------|
| Ruostumaton teräskasetti R06 LE korkeus 28mm | 215 | 1 | 14 611 77 | EKR0600LE1 |
| Ruostumaton teräskasetti R06 LE korkeus 43mm | 215 | 1 | 14 611 78 | EKR0600LE2 |
| Ruostumaton teräskasetti R12 LE korkeus 28mm | 300 | 1 | 14 611 83 | EKR1200LE1 |
| Ruostumaton teräskasetti R12 LE korkeus 43mm | 300 | 1 | 14 611 84 | EKR1200LE2 |



TULAA105

Kaapelin ulosottoputki**Ominaisuudet:**

- Lattiapinnan ylittävä läpivientikappale alumiinista
- Ilman putkea umpikansi
- Ulkohalkaisija: 105 mm
- Sisähalkaisija: 80 mm
- Materiaali: Anodisoitu alumiini

| Tuote | Pakk. | Snro | Tyyppi |
|------------------------|-------|-----------|-----------------|
| Kaapelin ulosottoputki | 1 | 14 611 55 | TULAA105 |



TUSS000

Tappiavain**Ominaisuudet:**

- Lattiarasiassa olevan kannen irrottamiseen ja kiinnittämiseen (TULAA105ttä varten)

| Tuote | Pakk. | Snro | Tyyppi |
|------------|-------|-----------|----------------|
| Tappiavain | 1 | 14 611 56 | TUSS000 |



EKNS075

Kasetin kannen korkeussäätösarja**Ominaisuudet:**

- Sisältää 4 x kierretappia M8, 4 x lukkomutteria M8, 4 x säätöjalan pidikettä
- Säätöalue on ilmoitettu valmiin lattian yläreunasta laskettuna

| Tuote | Nivellierbereich | Pakk. | Snro | Tyyppi |
|----------------------------------|------------------|-------|-----------|----------------|
| Kasetin kannen korkeussäätösarja | 100-150mm | 1 | 14 611 60 | EKNS075 |
| Kasetin kannen korkeussäätösarja | 145-195mm | 1 | 14 611 61 | EKNS120 |
| Kasetin kannen korkeussäätösarja | 190-240mm | 1 | 14 611 62 | EKNS165 |

- Erillinen, lujarakenteinen lattiarasiasijärjestelmä, varustettu päälleajoa kestävällä kasetin kannella, kuiviin tiloihin, lattioiden puhdistus kuivana tai kosteana
- Suurin kantavuus: 20 kN
- Tämän kasetin pienin asennuskorkeus on 100 mm kohteeseen johtavan lattian alapuolisen kanavan korkeuden lisäksi

Materiaali

Ruostumaton teräs / teräs

Huomautus

Jokaista kasettia varten voi tilata valinnaisesti kasettien korkeudensäätosarjan EKSNS

Tekniset tiedot kts. s. 4.25

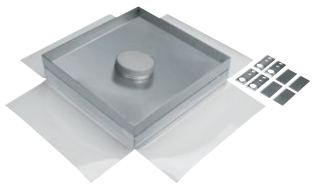


EKSQ405BL

Raskasta kuormitusta kestävä kasetti Q405, umpinainen**Ominaisuudet:**

- Ulkomitat: 405 x 405 mm
- Kasetin kannen ulkomitta: 44 mm
- Kasetin kannen sisämitta: 28 mm

| Tuote | Pakk. | Snro | Tyyppi |
|------------------------------------------------|-------|-----------|------------------|
| Ruostumaton teräskasetti Q405 umpinainen 20 kN | 1 | 14 611 94 | EKSQ405BL |

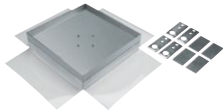


EKSQ405TM

Raskasta kuormitusta kestävä kasetti Q405, varustettu putkiasennussarjalla**Ominaisuudet:**

- Ulkomitta: 405 x 405 mm
- Kasetin kannen ulkomitta: 44 mm
- Kasetin kannen sisämitta: 28 mm
- Asennusrasioiden kiinnittämistä varten asennetaan porrastettu kiinnityskehys
- Tähän voi kiinnittää enintään 45x45 kalustetta 3 kojerasiaan

| Tuote | Pakk. | Snro | Tyyppi |
|----------------------------------------|-------|-----------|------------------|
| Ruostumaton teräskasetti Q405 TM 20 kN | 1 | 14 611 95 | EKSQ405TM |

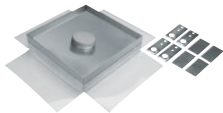


EKSQ1220BL

Raskasta kuormitusta kestävä kasetti Q12, umpinainen**Ominaisuudet:**

- Ulkomitta: 243 x 234 mm
- Kasetin kannen ulkomitta: 38 mm
- Kasetin kannen sisämitta: 23 mm

| Tuote | Pakk. | Snro | Tyyppi |
|-----------------------------------------------|-------|-----------|-------------------|
| Ruostumaton teräskasetti Q12 umpinainen 20 kN | 1 | 14 611 92 | EKSQ1220BL |

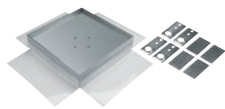


EKSQ1220TM

Raskasta kuormitusta kestävä kasetti Q12, varustettu putkiasennussarjalla**Ominaisuudet:**

- Ulkomitta: 243 x 234 mm
- Kasetin kannen ulkomitta: 38 mm
- Kasetin kannen sisämitta: 23 mm
- Asennusrasioiden kiinnittämistä varten asennetaan porrastettu kiinnityskehys
- Tähän voi kiinnittää enintään 12 45x45 kalustetta 3 kojerasiaan

| Tuote | Pakk. | Snro | Tyyppi |
|---------------------------------------|-------|-----------|-------------------|
| Ruostumaton teräskasetti Q12 TM 20 kN | 1 | 14 611 93 | EKSQ1220TM |



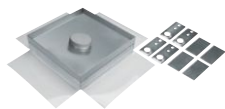
EKSQ0620BL

Raskasta kuormitusta kestävä kasetti Q06, umpinainen

Ominaisuudet:

- Ulkomitta: 200 x 200 mm
- Kasetin kannen ulkomitta: 34 mm
- Kasetin kannen sisämitta: 23 mm

| Tuote | Pakk. | Snro | Tyyppi |
|-----------------------------------------------|-------|-----------|-------------------|
| Ruostumaton teräskasetti Q06 umpinainen 20 kN | 1 | 14 611 90 | EKSQ0620BL |



EKSQ0620TM

Raskasta kuormitusta kestävä kasetti Q06, varustettu putkiasennussarjalla

Ominaisuudet:

- Ulkomitta: 200 x 200 mm
- Kasetin kannen ulkomitta: 34 mm
- Kasetin kannen sisämitta: 23 mm
- Asennusrasioiden kiinnittämistä varten asennetaan porrastettu kiinnityskehys
- Tähän voi kiinnittää enintään 6 45x45 kalustetta 2 kojerasiaan

| Tuote | Pakk. | Snro | Tyyppi |
|---------------------------------------|-------|-----------|-------------------|
| Ruostumaton teräskasetti Q06 TM 20 kN | 1 | 14 611 91 | EKSQ0620TM |

Raskasta kuormitusta kestävä kasetti R12, umpinainen

Ominaisuudet:

- Ulkomitta: Ø 305 mm
- Kasetin kannen ulkomitta: 38 mm
- Kasetin kannen sisämitta: 23 mm

| Tuote | Pakk. | Snro | Tyyppi |
|-----------------------------------------------|-------|-----------|-------------------|
| Ruostumaton teräskasetti R12 umpinainen 20 kN | 1 | 14 611 98 | EKSR1220BL |

Raskasta kuormitusta kestävä kasetti R12, varustettu putkiasennussarjalla

Ominaisuudet:

- Ulkomitta: Ø 305 mm
- Kasetin kannen ulkomitta: 38 mm
- Kasetin kannen sisämitta: 23 mm
- Asennusrasioiden kiinnittämistä varten asennetaan porrastettu kiinnityskehys
- Tähän voi kiinnittää enintään 12 45x45 kalustetta 3 kojerasiaan

| Tuote | Pakk. | Snro | Tyyppi |
|---------------------------------------|-------|-----------|-------------------|
| Ruostumaton teräskasetti R12 TM 20 kN | 1 | 14 611 99 | EKSR1220TM |

Raskasta kuormitusta kestävä kasetti R06, umpinainen

Ominaisuudet:

- Ulkomitta: Ø 215 mm
- Kasetin kannen ulkomitta: 34 mm
- Kasetin kannen sisämitta: 23 mm

| Tuote | Pakk. | Snro | Tyyppi |
|-----------------------------------------------|-------|-----------|-------------------|
| Ruostumaton teräskasetti R06 umpinainen 20 kN | 1 | 14 611 96 | EKSR0620BL |

Raskasta kuormitusta kestävä kasetti R06, varustettu putkiasennussarjalla

Ominaisuudet:

- Ulkomitta: Ø 215 mm
- Kasetin kannen ulkomitta: 38 mm
- Kasetin kannen sisämitta: 23 mm
- Asennusrasioiden kiinnittämistä varten asennetaan porrastettu kiinnityskehys
- Tähän voi kiinnittää enintään 6 45x45 kalustetta 2 kojerasiaan

| Tuote | Pakk. | Snro | Tyyppi |
|---------------------------------------|-------|-----------|-------------------|
| Ruostumaton teräskasetti R06 TM 20 kN | 1 | 14 611 97 | EKSR0620TM |



EKSNS070

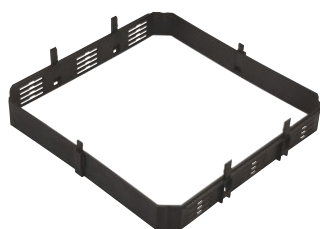
Raskasta kuormitusta kestävä kasetin korkeudensäätösarja**Ominaisuudet:**

- Sisältää 4 kierretappia M12, vaimennussuojukset ja kiinnityskynnet
- Säästöalue on ilmoitettu valmiin lattian yläreunasta laskettuna

| Tuote | Nivellierbereich | Pakk. | Snro | Tyyppi |
|-------------------------------------|------------------|-------|-----------|-----------------|
| Korkeudensäätösarja 20 kN 115-150mm | | 1 | 14 611 87 | EKSNS070 |
| Korkeudensäätösarja 20 kN 150-180mm | | 1 | 14 611 88 | EKSNS100 |
| Korkeudensäätösarja 20 kN 170-200mm | | 1 | 14 611 89 | EKSNS120 |

- Korotuskehys 30 mm jolla voidaan korottaa kojerasioiden asennussyvyyttä
- Useampi korotuskehys voidaan asentaa päällekkäin

Tekniset tiedot kts. s. 4.25

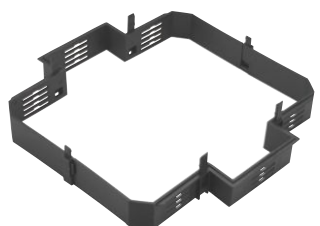


Korotuskehys RLV1230

- Ominaisuudet:**
- Lattiarasioille VQ12/R12

| Tuote | Pakk. | Snro | Tyyppi |
|----------------------------|-------|-----------|----------------|
| Korotuskehys Q12/R12 30 mm | 75 | 14 611 51 | RLV1230 |

RLV1230

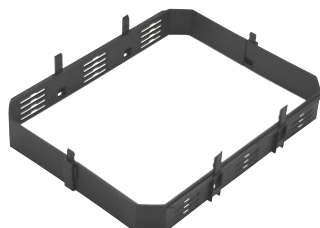


Korotuskehys RLVR1030

- Ominaisuudet:**
- Lattiarasialle VR10

| Tuote | Pakk. | Snro | Tyyppi |
|------------------------|-------|-----------|-----------------|
| Korotuskehys R10 30 mm | 20 | 14 611 52 | RLVR1030 |

RLVR1030

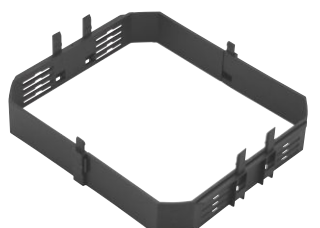


Korotuskehys RLVE0930

- Ominaisuudet:**
- Lattiarasialle VE09

| Tuote | Pakk. | Snro | Tyyppi |
|------------------------|-------|-----------|-----------------|
| Korotuskehys E09 30 mm | 32 | 14 611 53 | RLVE0930 |

RLVE0930



Korotuskehys RLV0630

- Ominaisuudet:**
- Lattiarasioille VQ06/R06

| Tuote | Pakk. | Snro | Tyyppi |
|----------------------------|-------|-----------|----------------|
| Korotuskehys Q06/R06 30 mm | 135 | 14 611 54 | RLV0630 |

RLV0630

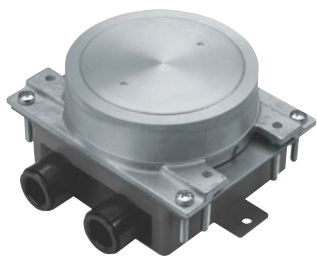
- Kuiviin tiloihin ja kuivana tai kosteana puhdistettaviin lattioihin tarkoitetut liitántärsiat, asennus valmiin lattian pinnan tasalle
- Lattiapäällysteen paksuus enintään 30 mm, sisältää puu-, kivi- tai laattapäällysteille tarkoitettua liimaa

- Tarkoitettu asennusrasian koerasiaksi, enintään kahden M20/M25 putken yhdistämiseen
- Liitántärsian yläreuna on valmiin lattian korkeudella
- Täydellinen rasia, sisältää kannen, lukituslaatan ja putken sisäänviennin
- Sisältää kannatinrenkaan yhteen sangalliseen asennusrasiaan

Materiaali
Alumiinista valettu yläosa, muovinen alaosa

Asennuskorkeus
90 - 115 mm

Tekniset tiedot kts. s. 4.25



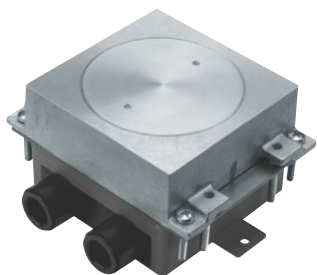
UDAR125A

Liitántärsia, pyöreä

Ominaisuudet:

- Yläosa valmistettu alumiinista

| Tuote | Pakk. | Snro | Tyyppi |
|------------------------------------------|-------|------|-----------------|
| Liitántärsia, pyöreä, 125 mm, yläosa Alu | 1 | | UDAR125A |



UDAQ125A

Liitántärsia, neliömäinen

Ominaisuudet:

- Yläosa valmistettu alumiinista

| Tuote | Pakk. | Snro | Tyyppi |
|-----------------------------------------------|-------|------|-----------------|
| Liitántärsia, neliömäinen, 125 mm, yläosa Alu | 1 | | UDAQ125A |



UDLA0000

Liitántärsioihin tarkoitettu läpivienti

Ominaisuudet:

- Vaihdeettavissa nykyisen umpikannen tilalle
- Varustettu läppäkannella ja johtoaukolla

| Tuote | Pakk. | Snro | Tyyppi |
|------------------------------------------------|-------|------|-----------------|
| Liitántärsioihin tarkoitettu läpivienti UDAR/Q | 1 | | UDLA0000 |



ESN19010

Suojakosketinpistorasia

Ominaisuudet:

- 2-napainen 16 A/250 V

| Tuote | Pakk. | Snro | Tyyppi |
|-------------------------------------------------------|-------|------|-----------------|
| Suojakosketinpistorasia, 2-napainen, puhtaanvalkoinen | 10 | | ESN19010 |



UDKPQ06E

Lattiarasiapakkaus teräs

Ominaisuudet:

- Paketti sisältää kasettityyppisen kansiosan Q06, valurasian, kaksi GBVR300 kojerasiaa, kolmeosaisen suko-pistorasian ja asennuskehysten pistorasialle
- Säättöruuvit 4kpl M8
- Valukansi + ruuvit
- Minimi asennussyvyys 105 mm
- Säättövara 50 mm
- Kannessa tila max 12mm lattiapäällysteelle
- M20/M25 läpilyöntiaihiot putkille
- Asennusaukko 200 x 200 mm

| Tuote | Pakk. | Snro | Tyyppi |
|---------------------------------------|-------|-----------|-----------------|
| Lattiarasiapak. teräsk. sääd. LARA6FE | 1 | 14 610 06 | UDKPQ06E |



UDKPQ067011

Lattiarasiapakkaus PA

Ominaisuudet:

- Paketti sisältää kasettityyppisen kansiosan VQ06, valurasian, kaksi GBVR300 kojerasiaa, kolmeosaisen suko-pistorasian ja asennuskehysten pistorasialle
- Valukansi + ruuvit
- Minimi asennussyvyys 95 mm
- Kannessa tila max 5mm lattiapäällysteelle
- M20/M25 läpilyöntiaihiot putkille
- Asennusaukko 200 x 200 mm

| Tuote | Pakk. | Snro | Tyyppi |
|----------------------------------|-------|-----------|--------------------|
| Lattiarasiapak. muovik. LARA6HAR | 1 | 14 610 07 | UDKPQ067011 |
| Lattiarasiapak. muovik. LARA6MUS | 1 | 14 610 08 | UDKPQ069005 |



UDBDQ06

Valurasia

Ominaisuudet:

- Valurasia lattiarasioille VQ06, VEQ06 ja EKG06
- Valukansi + ruuvit
- Minimi asennussyvyys 95 mm
- M20/M25 läpilyöntiaihiot putkille
- Asennusaukko 200 x 200 mm

| Tuote | Pakk. | Snro | Tyyppi |
|-----------------------------------------|-------|-----------|----------------|
| Valurasia lattiarasioille VQ06 tai KQ06 | 1 | 14 611 10 | UDBDQ06 |

- Tukeva lattiapistorasia valettua terästä tai pronssia.
- Suojausluokka IP20. Ajaton ja tyylikäs. Asennettavissa lattiaan, seinään tai kalusteisiin.
- Varustettuna 1-os pistorasialla ja RJ45 Cat6 liittimellä

- Asennetaan valmiin lattiatai kalustepinnan päälle

Tekniset tiedot kts. s. 4.25



BSQRJ45R45E

Lattiapistorasia, neliömäinen

Ominaisuudet:

- Minimi asennussyvyys 60 mm
- Asennusaukko: 101 x 101 mm
- E = teräs
- P= pronssi

| Tuote | Pakk. | Snro | Tyyppi |
|----------------------------------------|-------|-----------|--------------------|
| Lattiapistorasia neliö teräs LARA1NE | 1 | 14 610 02 | BSQRJ45R45E |
| Lattiapistorasia neliö pronssi LARA1NP | 1 | 14 610 03 | BSQRJ45R45B |



BSRRJ45R45E

Lattiapistorasia, pyöreä

Ominaisuudet:

- Minimi asennussyvyys 60 mm
- Asennusaukko: 101 x 101 mm
- E = teräs
- P= pronssi

| Tuote | Pakk. | Snro | Tyyppi |
|-----------------------------------------|-------|-----------|--------------------|
| Lattiapistorasia pyöreä teräs LARA1PE | 1 | 14 610 04 | BSRRJ45R45E |
| Lattiapistorasia pyöreä pronssi LARA1PP | 1 | 14 610 05 | BSRRJ45R45B |



BSFRJ45R45E

Lattiapistorasia sivulle kääntyvällä kansiparilla

Ominaisuudet:

- Minimi asennussyvyys 48 mm
- Asennusaukko: 107 x 107 mm
- E = teräs
- P = pronssi

| Tuote | Pakk. | Snro | Tyyppi |
|------------------------------------------|-------|-----------|--------------------|
| Lattiapistorasia kansip. teräs LARA1LE | 1 | 14 610 00 | BSFRJ45R45E |
| Lattiapistorasia kansip. pronssi LARA1LP | 1 | 14 610 01 | BSFRJ45R45B |

- Matonsuojakehyksellä varustettu läppäkansi polyamidista standardien DIN EN 50085-1 ja -2-2 mukaan
- Lattiarasioiden sekä pintavalun tasalle ja lattian päälle asennettavan kanavajärjestelmän kiinnityssarja, materiaalipaksuus 5 - 15 mm + läppäkannessa ilmoitettu päällysteen paksuus
- 12 mm paksuiselle päällysteelle
- Asennuskorkeus: vähintään 50 mm

Materiaali
Polyamidi

Väri vaihtoehdot
RAL7011, harmaa
RAL9005, musta

Huomautus
Muita päällysteen paksuuksia ja kiinnitystarvikkeita saatavissa pyynnöstä

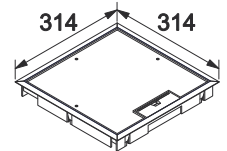
Tekniset tiedot kts. s. 4.25



Läppäkansi KDQ08 erittäin pienille upotussyvyyksille

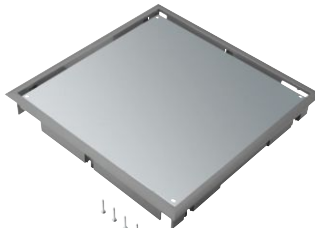
OminaisuuDET:

- 8 45x45 kalustetta sijoitettuna 3 kojerasiaan GBES2 tai GBM5050
- Päällystekehäksen ulkomitat: 314 x 314 mm
- Upotusmitta: 294 x 294 mm



KDQ08127011

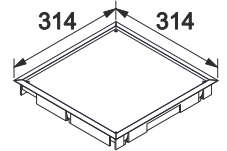
| Tuote | Pakk. | Snro | Tyyppi |
|-----------------------------------------------------|-------|------|--------------------|
| Läppäkansi Q08, 12 mm paksuiselle päällysteelle HAR | 4 | | KDQ08127011 |
| Läppäkansi Q08, 12 mm paksuiselle päällysteelle MUS | 4 | | KDQ08129005 |



Sokea kansi KDQ08 erittäin pienille upotussyvyyksille

OminaisuuDET:

- Päällystekehäksen ulkomitat: 314 x 314 mm
- Upotusmitta: 294 x 294 mm



BDQ08127011

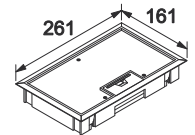
| Tuote | Pakk. | Snro | Tyyppi |
|------------------------------------------------------|-------|------|--------------------|
| Sokea kansi Q08, 12 mm paksuiselle päällysteelle HAR | 1 | | BDQ08127011 |
| Sokea kansi Q08, 12 mm paksuiselle päällysteelle MUS | 1 | | BDQ08129005 |



Läppäkansi KDE04 erittäin pienille upotussyvyyksille

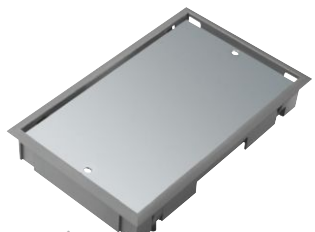
OminaisuuDET:

- 4 asennusrasialle sijoitettuna 2 kojerasiaan GBES2 tai GBM5050
- Päällystekehäksen ulkomitat: 161 x 261 mm
- Upotusmitta: 147 x 247 mm



KDE04087011

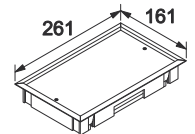
| Tuote | Pakk. | Snro | Tyyppi |
|----------------------------------------------------|-------|------|--------------------|
| Läppäkansi E04, 8 mm paksuiselle päällysteelle HAR | 9 | | KDE04087011 |
| Läppäkansi E04, 8 mm paksuiselle päällysteelle MUS | 9 | | KDE04089005 |



Sokea kansi BDE04 erittäin pienille upotussyvyyksille

OminaisuuDET:

- Päällystekehäksen ulkomitat: 161 x 261 mm
- Upotusmitta: 147 x 247 mm



BDE04087011

| Tuote | Pakk. | Snro | Tyyppi |
|-----------------------------------------------------|-------|------|--------------------|
| Sokea kansi E04, 8 mm paksuiselle päällysteelle HAR | 1 | | BDE04087011 |
| Sokea kansi E04, 8 mm paksuiselle päällysteelle MUS | 1 | | BDE04089005 |

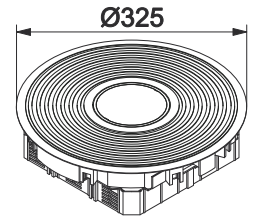


VANR1200

Lattiarasia märkäpestäville lattioille alumiinista valmistetun kaapelin ulosottoputken kiinnittämiseen

Ominaisuudet:

- Lattiapäällysteen suojakehyksellä varustettu lattiarasia alumiinista, märkäpestäville lattioille
- Kotelointiluokka IP 66.
- Kansi valmistettu kokonaan alumiinista ja varustettu urituksella
- Enintään 12 45x45 kalustetta sijoitettuna 3 kojerasiaan GTVR400, tai GTVD300
- Kojerasioita voi laskea portaittain enintään 18 mm
- Kaksoislattian kiinnityssarja pyynnöstä
- Alumiinista valmistettu kaapelin ulosottoputki on tilattava tarvittaessa erikseen
- Päällystekehysten ulkomitta: Ø 325 mm
- Asennusaukon koko: Ø 306 mm
- Rasian GTVD300 asennuskorkeus vähintään 70 mm
- Rasian GTVR400 asennuskorkeus vähintään 80 mm
- Materiaali: Alumiini
- Malli: R - alumiini, uritus, R MUS - alumiini, uritus, musta korostus.



| Tuote | Pakk. | Snro | Tyyppi |
|-------------------------------------------|-------|-----------|---------------------|
| Lattiarasia alu ontelolaatta IP66 URA | 3 | 14 610 32 | VANR1200 |
| Lattiarasia alu valurasia IP66 URA | 3 | 14 610 33 | VANR1201 |
| Lattiarasia alu ontelolaatta IP66 URA MUS | 1 | 14 610 34 | VANR12009005 |
| Lattiarasia alu valurasia IP66 URA MUS | 1 | 14 610 35 | VANR12019005 |

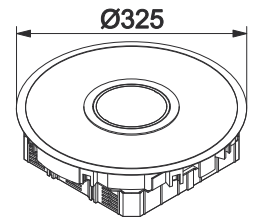


VANR12003

Lattiarasia märkäpestäville lattioille alumiinista valmistetun kaapelin ulosottoputken kiinnittämiseen

Ominaisuudet:

- Lattiapäällysteen suojakehyksellä varustettu lattiarasia alumiinista, märkäpestäville lattioille
- Kotelointiluokka IP 66.
- Kokonaan alumiinista valmistettu kansi, tarkoitettu 3 mm paksuisen päällysteen liimaamiseen (esim. PVC, linoleumi tai alumiini (rihlalevy))
- Enintään 12 45x45 kalustetta sijoitettuna 3 kojerasiaan GTVR400, tai GTVD300
- Kojerasioita voi laskea portaittain enintään 18 mm
- Kaksoislattian kiinnityssarja pyynnöstä
- Alumiinista valmistettu kaapelin ulosottoputki on tilattava tarvittaessa erikseen
- Päällystekehysten ulkomitta: Ø 325 mm
- Asennusaukon koko: Ø 306 mm
- Rasian GTVD300 asennuskorkeus vähintään 70 mm
- Rasian GTVR400 asennuskorkeus vähintään 80 mm
- Materiaali: Alumiini



| Tuote | Pakk. | Snro | Tyyppi |
|------------------------------------|-------|-----------|------------------|
| Lattiarasia alu ontelol. IP66 3mm | 1 | 14 610 36 | VANR12003 |
| Lattiarasia alu valurasia IP66 3mm | 1 | 14 610 37 | VANR12013 |

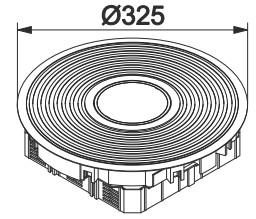


VANR1200TU

Lattiarasia märkäpuhdistettavia lattioita varten, varustettu polyamidista valmistetulla kaapelin ulosottoputkella

Ominaisuudet:

- Lattiapäällysteen suojakehyksellä varustettu lattiarasia alumiinista, märkäpestäville lattioille
- Kotelointiluokka IP 66.
- Kansi valmistettu kokonaan alumiinista ja varustettu urituksella
- Enintään 12 45x45 kalustetta sijoitettuna 3 kojerasiaan GTVR400, tai GTVD300
- Kojerasioita voi laskea portaittain enintään 18 mm
- Kaksoislattian kiinnityssarja pyynnöstä
- Polyamidista valmistettu kaapelin ulosottoputki on integroitu kanteen. Kääntämällä putkea 180° putkea voi käyttää läpivientinä.
- Päällystekehysten ulkomitta: Ø 325 mm
- Asennusaukon koko: Ø 306 mm
- Rasian GTVD300 asennuskorkeus vähintään 105 mm
- Rasian GTVR400 asennuskorkeus vähintään 115 mm
- Materiaali: Alumiini
- Malli: R - alumiini, uritus, R MUS - alumiini, uritus, musta korostus.



| Tuote | Pakk. | Snro | Tyyppi |
|-------------------------------------------|-------|-----------|-----------------------|
| Lattiarasia alu PA ontelol. IP66 URA | 1 | 14 610 38 | VANR1200TU |
| Lattiarasia alu PA valurasia IP66 URA | 1 | 14 610 39 | VANR1201TU |
| Lattiarasia alu PA ontelol. IP66 URA MUS | 1 | 14 610 40 | VANR12009005TU |
| Lattiarasia alu PA valurasia IP66 URA MUS | 1 | 14 610 41 | VANR12019005TU |

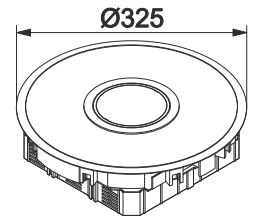


VANR12003TU

Lattiarasia märkäpuhdistettavia lattioita varten, varustettu polyamidista valmistetulla kaapelin ulosottoputkella

Ominaisuudet:

- Lattiapäällysteen suojakehyksellä varustettu lattiarasia alumiinista, märkäpestäville lattioille
- Kokonaan alumiinista valmistettu kansi, tarkoitettu 3 mm paksuisen päällysteen liimaamiseen (esim. PVC, linoleumi tai alumiini (rihlalevy))
- Enintään 12 45x45 kalustetta sijoitettuna 3 kojerasiaan GTVR400, tai GTVD300
- Kojerasioita voi laskea portaittain enintään 18 mm
- Kaksoislattian kiinnityssarja tilattava erikseen tarvittaessa
- Polyamidista valmistettu kaapelin ulosottoputki on integroitu kanteen. Kääntämällä putkea 180° putkea voi käyttää läpivientinä.
- Päällystekehysten ulkomitta: Ø 325 mm
- Uputusmitta: Ø 306 mm
- Rasian GTVD300 asennuskorkeus vähintään 105 mm
- Rasian GTVR400 asennuskorkeus vähintään 115 mm
- Materiaali: Alumiini



| Tuote | Pakk. | Snro | Tyyppi |
|------------------------------------|-------|-----------|--------------------|
| Lattiarasia alu ontelol. PA-T 3mm | 1 | 14 610 42 | VANR12003TU |
| Lattiarasia alu valurasia PA-T 3mm | 1 | 14 610 43 | VANR12013TU |

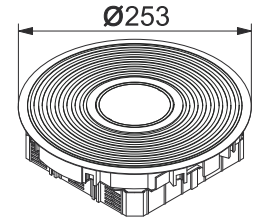


VANR2009005

Lattiarasia märkäpestäviä lattioita varten, alumiinista valmistetun kaapelin ulosottoputken kiinnittämiseen

Ominaisuudet:

- Lattiapäällysteen suojakehyksellä varustettu lattiarasia alumiinista, märkäpestäville lattioille
- Kansi valmistettu kokonaan alumiinista ja varustettu urituksella
- Enintään 6 45x45 kalustetta sijoitettuna 2 kojerasiaan GTVR300, tai GTVD200
- Kojerasioita voi laskea portaittain enintään 18 mm
- Kaksoislattian kiinnityssarja pyynnöstä
- Alumiinista valmistettu kaapelin ulosottoputki on tilattava tarvittaessa erikseen
- Päällystekehysten ulkomitta: Ø 253 mm
- Upotusmitta: Ø 242 mm
- Rasian GTVD200 asennuskorkeus vähintään 70 mm
- Rasian GTVR300 asennuskorkeus vähintään 80 mm
- Materiaali: Alumiini



| Tuote | Pakk. | Snro | Tyyppi |
|-------------------------------------------|-------|-----------|--------------------|
| Lattiarasia alu ontelolaatta IP66 URA MUS | 1 | 14 610 44 | VANR2009005 |
| Lattiarasia alu valurasia IP66 URA MUS | 1 | 14 610 45 | VANR2019005 |

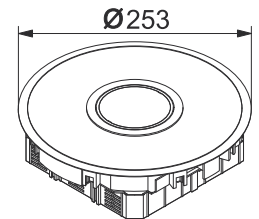


VANR2003

Lattiarasia märkäpestäviä lattioita varten, alumiinista valmistetun kaapelin ulosottoputken kiinnittämiseen

Ominaisuudet:

- Lattiapäällysteen suojakehyksellä varustettu lattiarasia alumiinista, märkäpestäville lattioille
- Kokonaan alumiinista valmistettu kansi, tarkoitettu 3 mm paksuisen päällysteen liimaamiseen (esim. PVC, linoleumi tai alumiini (rihlalevy))
- Enintään 6 45x45 kalustetta sijoitettuna 2 kojerasiaan GTVR300, tai GTVD200
- Kojerasioita voi laskea portaittain enintään 18 mm
- Kaksoislattian kiinnityssarja pyynnöstä
- Alumiinista valmistettu kaapelin ulosottoputki on tilattava tarvittaessa erikseen
- Päällystekehysten ulkomitta: Ø 253 mm
- Upotusmitta: Ø 242 mm
- Rasian GTVD200 asennuskorkeus vähintään 70 mm
- Rasian GTVR300 asennuskorkeus vähintään 80 mm
- Materiaali: Alumiini



| Tuote | Pakk. | Snro | Tyyppi |
|-----------------------------------------|-------|-----------|-----------------|
| Lattiarasia alu ontelolaatta Al-Tub 3mm | 1 | 14 610 46 | VANR2003 |
| Lattiarasia alu valurasia Al-Tub 3mm | 1 | 14 610 47 | VANR2013 |

Lattiarasiat - upotettavat yksiköt

| Tunnus | Asennusrasioiden muoto/määrä | Lattiapäällysteen syvennys /kannen pahvinen vahvike | Väri/materiaali |
|---------------------------------------------------------------------------------------------------------------------------------------------------------------------------|---------------------------------------------------------------------------------------------------------------------------------------------------------------------------|--------------------------------------------------------------------------------------------------------------------------------------------------------------------------------------|-----------------------------------------------------------------------|
| V = lattiarasia VE = ruostumattomasta teräksestä valmistettu lattiarasia VD = sulkukansi VEDE = lattiarasia, kannen vahvike VDDE = sulkukansi, kannen vahvike | Y R06 = pyöreä 215 mm R10 = pyöreä 275 mm R12 = pyöreä 306 mm Q06 = neliömäinen 200 x 200 mm Q12 = neliömäinen 244 x 244 mm E09 = kulmikas 200 x 253 mm | Y 05 = lattiapäällysteen syvennys 5 mm 12 = lattiapäällysteen syvennys 12 mm P1 = kannen vahvike, materiaalin paksuus 1 mm P2 = kannen vahvike, materiaalin paksuus 2 mm | Z 7011 = RAL7011, harmaa 9005 = RAL9005, musta E = jaloteräs |

Lattiarasiat - upotettavat yksiköt - korkeussäätöiset ruostumattomat teräskasetit

| Tunnus Materiaali | Asennusrasioiden muoto/määrä | Malli | Kasetin korkeus |
|-------------------------------|---------------------------------------------------------------------------------------------------------------------|-----------------------------------------------------------------------------------|---------------------------------------------------------------------------|
| EK = ruostumaton teräskasetti | X R06 = pyöreä 215 mm R12 = pyöreä 306 mm Q06 = neliömäinen 200 x 200 mm Q12 = neliömäinen 244 x 244 mm | Y 00BL = umpinainen 00TM = putkiasennussarja 00LE = läpivienti, kulmikas | Z 1 = sisällä 23 mm - ulkona 28 mm 2 = sisällä 38 mm - ulkona 43 mm |

Lattiarasiat - upotettavat yksiköt, korkeussäätöiset ruostumattomat teräskasetit - tarvikkeet - kaapelin ulosottoputki

| Tunnus | Tyyppi | Materiaali | Ulkohalkaisija |
|-----------------|--------------------------------------------|-------------------|-------------------|
| TU = suojaputki | X LA = läpivienti SS000 = tappiavain | Y A = alumiini | Z 105 = 105 mm |

Lattiarasiat - upotettavat yksiköt, korkeussäätöiset ruostumattomat teräskasetit - tarvikkeet - korkeudensäätösarja

| Tunnus | Tyyppi | Säätöalue |
|-------------------------------|-------------------------------|---------------------------------------------------------------------|
| EK = ruostumaton teräskasetti | Y NS = korkeudensäätösarja | Z 075 = 100 - 150 mm 120 = 145 - 195 mm 165 = 190 - 240 mm |

Lattiarasiat - upotettavat yksiköt - ruostumattomat teräskasetit raskaaseen kuormitukseen

| Tunnus Materiaali | Asennusrasioiden muoto/määrä | Maks. Kantavuus | Malli |
|---------------------------------------------------------|--------------------------------------------------------------------------------------------------------------------------------------------------------|-----------------|------------------------------------------------|
| EKS = ruostumaton teräskasetti raskaaseen kuormitukseen | X R06 = pyöreä 215 mm R12 = pyöreä 306 mm Q405 = neliömäinen 405 x 405 mm Q06 = neliömäinen 200 x 200 mm Q12 = neliömäinen 244 x 244 mm | Y 20 = 20 kN | Z BL = umpinainen TM = putkiasennussarja |

Lattiarasiat - upotettavat yksiköt, korkeussäätöinen ruostumaton teräskasetti - raskaaseen kuormitukseen - tarvikkeet - korkeudensäätösarja

| Tunnus | Tyyppi | Säätöalue |
|---------------------------------------------------------|-------------------------------|---------------------------------------------------------------------|
| EKS = ruostumaton teräskasetti raskaaseen kuormitukseen | Y NS = korkeudensäätösarja | Z 075 = 100 - 150 mm 120 = 145 - 195 mm 165 = 190 - 240 mm |

Lattiarasiat - upotettavat yksiköt - tarvikkeet - korotuskehys

| Tunnus | Asennusrasioiden muoto/määrä | Korotuskehyyksen korkeus |
|--------------------|-------------------------------------------------------------------------------------------------------|--------------------------|
| RLV = korotuskehys | Y 12 = malleihin Q12 ja R12 R10 = malliin R10 E09 = malliin E09 06 = malleihin Q06 ja R06 | Z 30 = 30 mm verran |

Lattiarasiat - upotettavat yksiköt, liitännärasiat, tarvikkeet

| Tunnus | Malli | Malli | Koko | Yläosan materiaali |
|-----------------------------|-------------------------------------------------------------------------|-------------------------------------------------------------------------|-------------------|--------------------|
| UD = upotettava lattiarasia | W A = liitännärasia LA = liitännärasioihin tarkoitettu läpivienti | X R = pyöreä Q = neliömäinen 0000 = kaikkiin liitännärasioihin | Y 125 = 125 mm | Z A = alumiini |

Pistorasia

| Tunnus | Malli | Pistorasiakehysten määrä | Väri |
|----------------------|---------------------------------------|--------------------------|---------------------------------------|
| E = upotettava rasia | X SN = suojakosketin (standardi D) | Y 1 = yksinkertainen | Z 9010 = RAL9010, puhtaanvalkoinen |

Lattiarasiat - upotettavat yksiköt - täydelliset ZuHause-paketit koteihin

| Tunnus | Tyyppi | Väri/materiaali |
|----------------------------------------------------|--------------------------------|------------------------------------------------------------------|
| UDKP = upotettava lattiarasia, täydellinen paketti | Y | Z |
| UDBD = upotettava lattiarasia | Q06 = neliömäinen 200 x 200 mm | 7011 = RAL7011, harmaa 9005 = RAL9005, musta E = jaloteräs |

Lattiarasiat - upotettavat yksiköt - lattiapistorasiat

| Tunnus | Muoto | Varustus | Väri/materiaali |
|-----------------------|--------------------------------------------------------------------------------------------------------------------------------------|--------------------------------------------------------------|-----------------------------------------------------------|
| BS = lattiapistorasia | X Q = neliömäinen / käännettävissä auki R = pyöreä / käännettävissä auki F = siipikansin varustettu aukko / neliömäinen | Y RJ45R45 = dataliitäntä RJ45 ja pistorasia Rastec 45 | Z E = valettu teräksestä B = valettu pronssista |

Lattiarasiat - upotettavat yksiköt - jakelupylväät

| Tunnus | Asennuskenttien lukumäärä | Väri |
|----------------------------------------------|--------------------------------------------------------------------------------------------------------------------------------------------|----------------------------------------------------------|
| GBZ = kojerasioille tarkoitettu jakelupylväs | Y 2 = kaksi kenttää 1 x edessä 1 x takana 4 = neljä kenttää 2 x edessä 2 x takana 8 = kahdeksan kenttää 4 x edessä 4 x takana | Z 7011 = RAL7011, harmaa 9005 = RAL9005, musta |

Lattiarasiat - upotettavat yksiköt - jakelupylväät - tarvikkeet

| Tunnus | Lisävarusteet | Tyyppi | Väri |
|----------------------------------------------|-----------------------------------------------------|-------------------------------------------------------------------------------------------------|----------------------------------------------------------|
| GBZ = kojerasioille tarkoitettu jakelupylväs | X W = asennusseinä KR00 = kiinnitysrengas | Y B = umpinainen N = standardi D R1 = 1 x Rastec R2 = 2 x Rastec C = 1 x CEE | Z 7011 = RAL7011, harmaa 9005 = RAL9005, musta |

Lattiarasiat - upotettavat yksiköt - läppäkansi erittäin pienille upotussyvyyksille

| Tunnus | Asennusrasioiden muoto/määrä | Lattiapäällysteen syvennys/kannen pahvinen vahvike | Väri |
|-----------------------------------|-------------------------------------------------------------------------------------|--------------------------------------------------------------------------------------------------------------------------------|----------------------------------------------------------|
| KD = läppäkansi BD = umpikansi | X Q08 = neliöm. 8 asennusrasiaa varten E04 = kulm. 4 asennusrasiaa varten | Y 05 = lattiapäällysteen syvennys 5 mm 08 = lattiapäällysteen syvennys 8 mm 12 = lattiapäällysteen syvennys 12 mm | Z 7011 = RAL7011, harmaa 9005 = RAL9005, musta |

Lattiarasiat - upotettavat yksiköt - kojerasiat

| Tunnus | Tyyppi | Pistorasiakehysten määrä / adapterityyppi | Väri |
|----------------|---------------------------------------------------------------------------------------------------------------------------------------------------------------|---------------------------------------------------------------------------------------------------------|-------------------------------------------------------------------------------------------------------------|
| GB = kojerasia | X ES = upotettava rasia, suojakosketinpistorasia M = kahteen Mosaic-asennusrasiaan MAR = adapterikehys malliin Rastec 50 x 50 aukkoon 45 x 45 mm | Y 2 = kaksi pistorasian kehystä 5050 = Rastec 50 x 50 mm 5045 = 50 x 50 aukkoon 45 x 45 mm | Z 9010 = RAL9010, puhtaanvalkoinen 2004 = RAL2004, puhtaansininen 3000 = RAL3000, tulipunainen |

Lattiarasiat - upotettavat yksiköt - märkänä puhdistettavat lattiat

| Tunnus | Asennusrasioiden muoto/määrä | Kiinnityssarja | Tyyppi/väri | Väri/materiaali |
|------------------------------------------------------------------------------------------------------------|-----------------------------------------------------------------------------------------------|-----------------------------------------------------------------------------------------------------------------------------------|----------------------------------------------------------------------------------------------------------------|---------------------------------------------------------|
| VAN = Alumiinista valmistettu syöttöyksikkö (lattiapäällysteen suojakehys), märkänä puhdistettavat lattiat | W R12 = pyöreä, enintään 12 asennusrasialle R2 = pyöreä, enintään 6 asennusrasialle | X 00 = sisältää ontelolattialle tarkoitettua kiinnityssarjan 01 = sisältää lattiarasioille tarkoitettua kiinnityssarjan | Y 9005 = rihlattu alumiini RAL9005, musta, urat korostettu värein 03 = 3 mm päällysteen liimaamiseen | Z TU = integroitu polyamidista valmistettu putki |

Upotettavat yksiköt - Yleiskuvaus Toimintatapa ja käyttökohde

Kiinnityssarja

Kaikkia lattiajärjestelmiä varten tarvitaan vain yksi yhtenäinen kiinnityssarja.

Pysyy tallessa

Kahva on sijoitettu kannen läpän sisälle, jolloin se ei voi kadota. Läpivienti ei voi revetä myöskään voimakkaan vedon yhteydessä.

12 mm

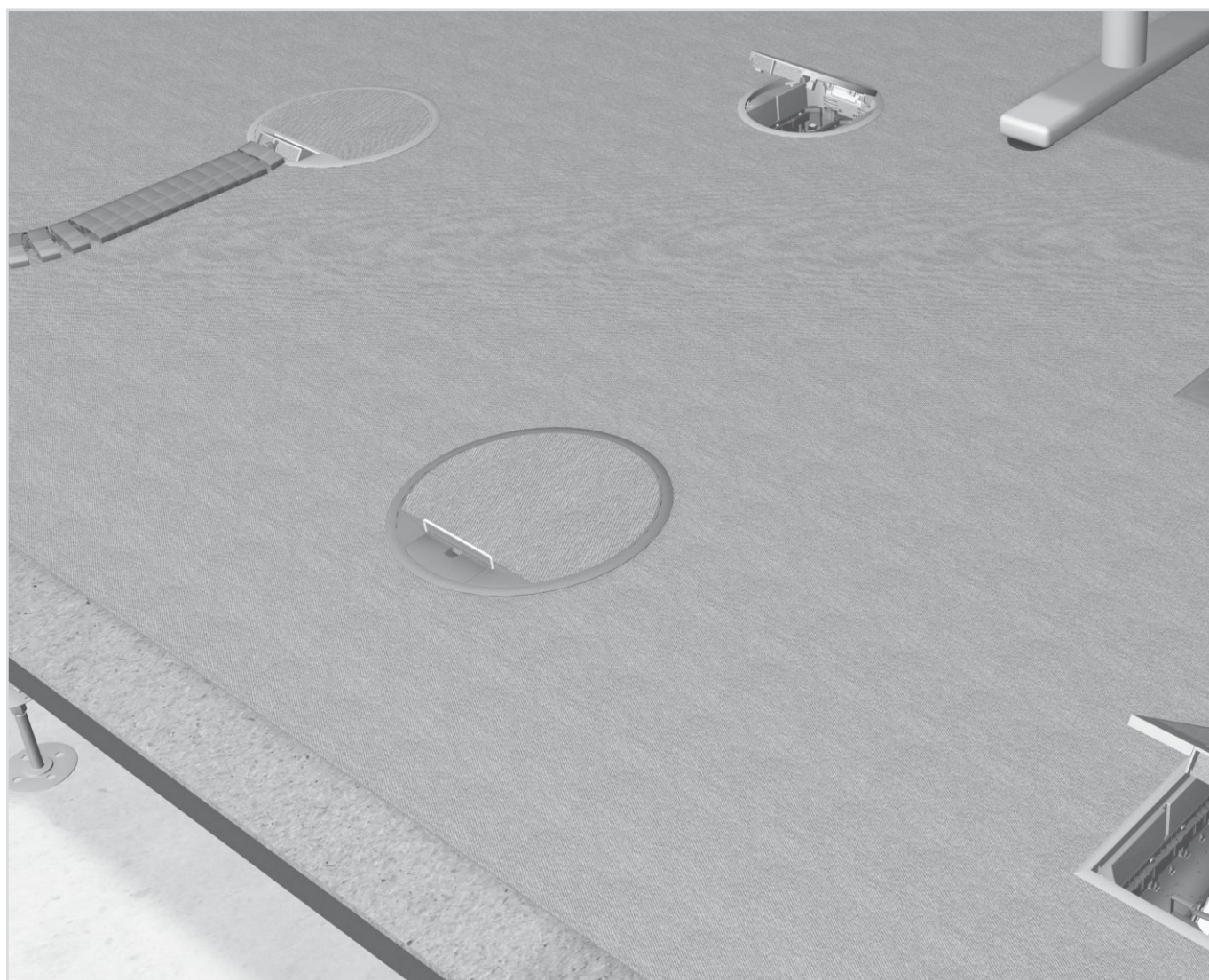
Kanteen voi liimata päällysteitä jopa 12 mm paksuuteen saakka.

Napsautettavissa paikalleen

Ympäriältä suljetut korotuskehukset voi napsauttaa alakautta nopeasti paikalleen syöttöyksikköön.

Litteä johtosuoja

Litteän johtosuojan voi yhdistää siististi kaikkiin lattiarasioihin litteälle johtosuojalle tarkoitetun adapterin välityksellä.

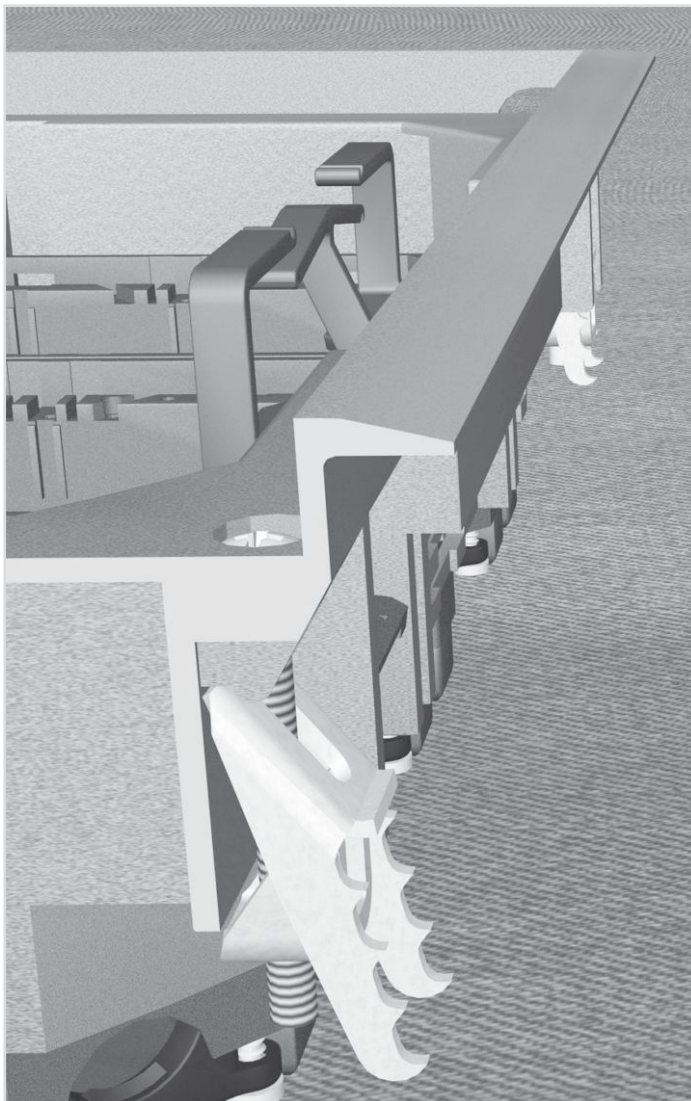


Upotus valu- ja yleisasennusrasioihin - Upotus kaksoislattiaan - Upotus ontelolattiaan

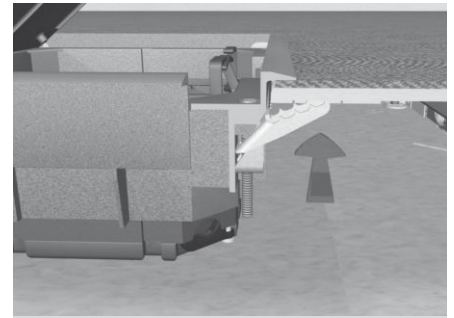
Samaa kiinnitysjärjestelmää voi käyttää kaikkialla siitä riippumatta, missä lattijärjestelmässä lattiarasioita käytetään. Tilauksen yhteydessä ei tarvitse enää tehdä valintaa erilaisten kiinnityssarjojen välillä. Märkäpuhdistettaville lattioille tarkoitettua rasiaa VANR12 lukuun ottamatta kaikki lattiasarjat on varustettu tällä kiinnityssarjalla.

Ainutlaatuinen kallistusmekanismi varmistaa sen, että metallikynsien puristusvoima on aina sopiva. Lattiarasian yhteydessä kynsi puristuu ylöspäin asennuslevyn alapuolelle saakka. Kaksoislattioiden tapauksessa kynsien terävät hampaat painuvat sivulta ja alapuolelta kaksoislattian sisään.

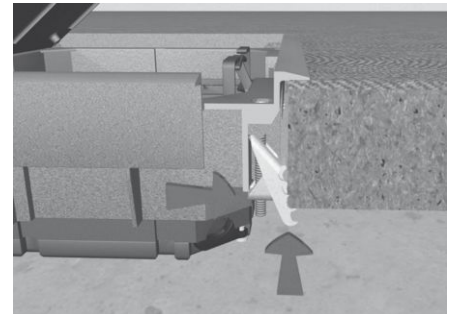
Jos lattialevyn koko on yli 50 mm tai jos asennus tapahtuu ontelolattiaan, kynnet painuvat sivusuunnasta asennusaukon sisään.



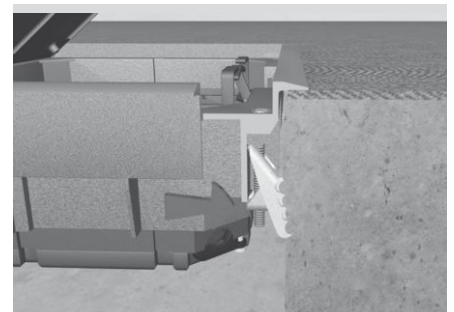
Upotus valu- ja yleisasennusrasioihin



Upotus kaksoislattiaan



Upotus ontelolattiaan



Upotussyvyudet

Onko pintavalun paksuus riittävä vai mitoitettu niukasti vain 50 mm paksuiseksi?

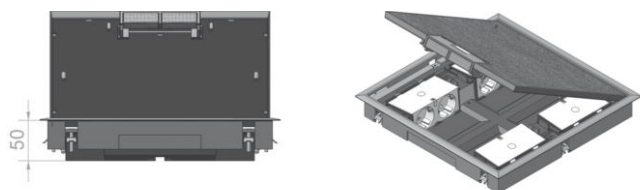
Hagerin lattiarasiat tarjoavat jokaiseen tilanteeseen sopivan ratkaisun. Jos pintavalu on riittävän paksu, vakiomallisten kojerasioiden käyttö on mahdollista.

Jos pintavalun paksuus on vähintään 70 mm, suojakosketinpistorasioiden yhteydessä voi käyttää rasiaa GBVR400 tai GBVR300 ja datateknii-
kan yhteydessä rasiaa GTVD300 tai GTVD200. Jos pintavalun paksuus on vähintään 80 mm, suojakosketinpistorasioiden yhteydessä voi käyttää rasioita GTVR400 ja GTVR300. Jos pintavalun paksuus on vähintään 100 mm, kojerasiat on mahdollista upottaa jopa pinnan alapuolelle korotuskehysten avulla. Näin syöttöyksikköön jää enemmän tilaa erilaisille liitännämahdollisuuksille.

Jos pintavalu on kuitenkin hyvin ohut, vähintään 50 mm paksuisen pintavalun yhteydessä voi käyttää erittäin pienille upotussyvyyksille tarkoitettuja kojerasioita. Tällöin pistokkeet asennetaan vaakasuunnassa läppäkanteen KDQ08 tai KDE04.

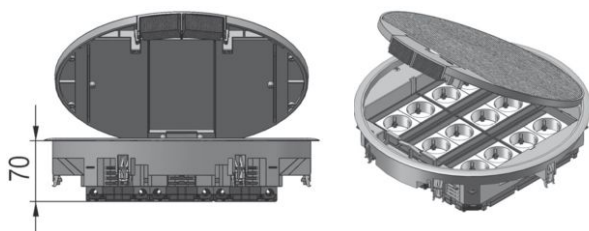
Läppäkansi KDE04 / E04, "erittäin pieni upotussyvyys"

Upotussyvyys: vähintään 50 mm



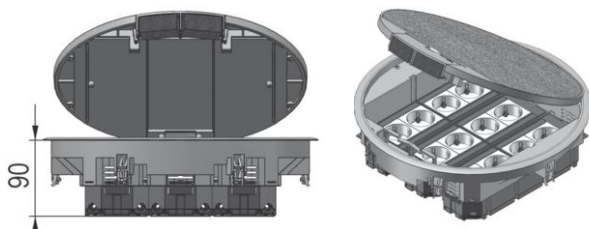
Kojerasia ylimmässä lukitusasemassa

Upotussyvyys: vähintään 70/80 mm



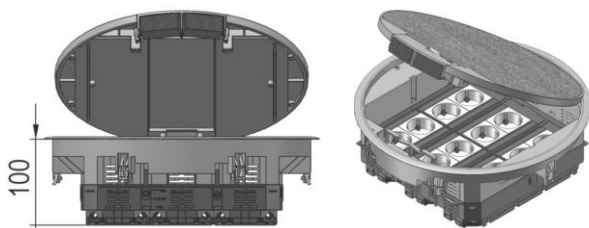
Kojerasia alimmassa lukitusasemassa

Upotussyvyys: vähintään 100/90 mm



Kojerasia varustettu korotuskehyksellä

Upotussyvyys: vähintään 110/100 mm

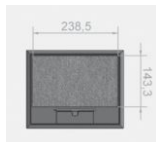


Suorakulmainen ja neliömäinen lattiarasia



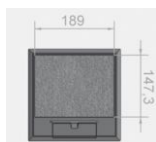
Lattiarasia VQ12

| Ulkomitta [mm] | Upotusmitta [mm] | Lattiapäällysteen syvennys |
|----------------|------------------|----------------------------|
| 263 x 263 | 244 x 244 | 12 mm |



Lattiarasia VE09

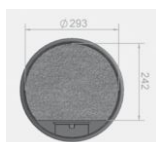
| Ulkomitta [mm] | Upotusmitta [mm] | Lattiapäällysteen syvennys |
|----------------|------------------|----------------------------|
| 219 x 272 | 200 x 253 | 12 mm |



Lattiarasia VQ06

| Ulkomitta [mm] | Upotusmitta [mm] | Lattiapäällysteen syvennys |
|----------------|------------------|----------------------------|
| 219 x 219 | 200 x 200 | 12 mm |

Pyöreä lattiarasia



Lattiarasia VR12

| Ulkomitta | Upotusmitta | Lattiapäällysteen syvennys |
|-----------|-------------|----------------------------|
| Ø 325 mm | Ø 306 mm | 12 mm |



Lattiarasia VR10

| Ulkomitta | Upotusmitta | Lattiapäällysteen syvennys |
|-----------|-------------|----------------------------|
| Ø 294 mm | Ø 275 mm | 12 mm |



Lattiarasia VR06

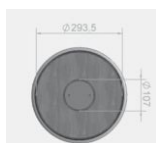
| Ulkomitta | Upotusmitta | Lattiapäällysteen syvennys |
|-----------|-------------|----------------------------|
| Ø 234 mm | Ø 215 mm | 12 mm |

Lattiarasia alumiinista



Lattiarasia VANR12003TU

| Ulkomitta | Upotusmitta | Lattiapäällysteen syvennys |
|-----------|-------------|----------------------------|
| Ø 325 mm | Ø 306 mm | 3 mm |



Lattiarasia VANR12003

| Ulkomitta | Upotusmitta | Lattiapäällysteen syvennys |
|-----------|-------------|----------------------------|
| Ø 325 mm | Ø 306 mm | 3 mm |

Suorakulmainen ja neliömäinen lattiarasia



Lattiarasia VQ12

Pistorasioiden lukumäärä
[maks. kpl]

12

Kojerasioiden määrä

3 x GTVR400 / GBVR400



Lattiarasia VE09

Pistorasioiden lukumäärä
[maks. kpl]

9

Kojerasioiden määrä

3 x GTVR300 / GBVR300



Lattiarasia VQ06

Pistorasioiden lukumäärä
[maks. kpl]

6

Kojerasioiden määrä

2 x GTVR300 / GBVR300

Pyöreä lattiarasia



Lattiarasia VR12

Pistorasioiden lukumäärä
[maks. kpl]

12

Kojerasioiden määrä

3 x GTVR400 / GBVR400



Lattiarasia VR10

Pistorasioiden lukumäärä
[maks. kpl]

10

Kojerasioiden määrä

1 x GTVR400 + 2 x GTVR300 / 1 x GBVR400 + 2 x GBVR300



Lattiarasia VR06

Pistorasioiden lukumäärä
[maks. kpl]

6

Kojerasioiden määrä

2 x GTVR300 / GBVR300

Lattiarasia alumiinista



Lattiarasia VAN R12

Pistorasioiden lukumäärä
[maks. kpl]

12

Kojerasioiden määrä

3 x GTVR400 / GBVR400

Lattiarasiat märkäpuhdistettavia lattioita varten

Uritus

Alumiinurituksella varustetulle vakiomallille on ominaista yhtenäinen design ilman häiritseviä katkoksia.

3 mm päällyste

Syöttöyksikköön VANR12 voi liimata 3 mm paksuisen päällysteen (esim. PVC, linoleumi tai alumiinista valmistettu rihlalevy).

Alumiini

Kansi ja lattiapäällysteen suojakehys on valmistettu kokonaan alumiinista.

Suuret kuormitukset

Alumiinista valmistettu ja urituksella varustettu putkellinen kansi kestää päälleajoa ja on mitoitettu siten, että se kestää suurta kuormitusta.



Yleistä:

Puhdistus kosteana

Kasettimallit BL (umpinainen) ja TM (putkiasennussarja) soveltuvat kosteana puhdistettaville lattioille. Mallin LE (varustettu läpiviennillä) tapauksella kosteapuhdistusta ei suositella.

Portaattomasti säädettävissä

Kierretappien ansiosta kasettien korkeutta voi säätää portaattomasti.

Porrastettu kiinnityskehys

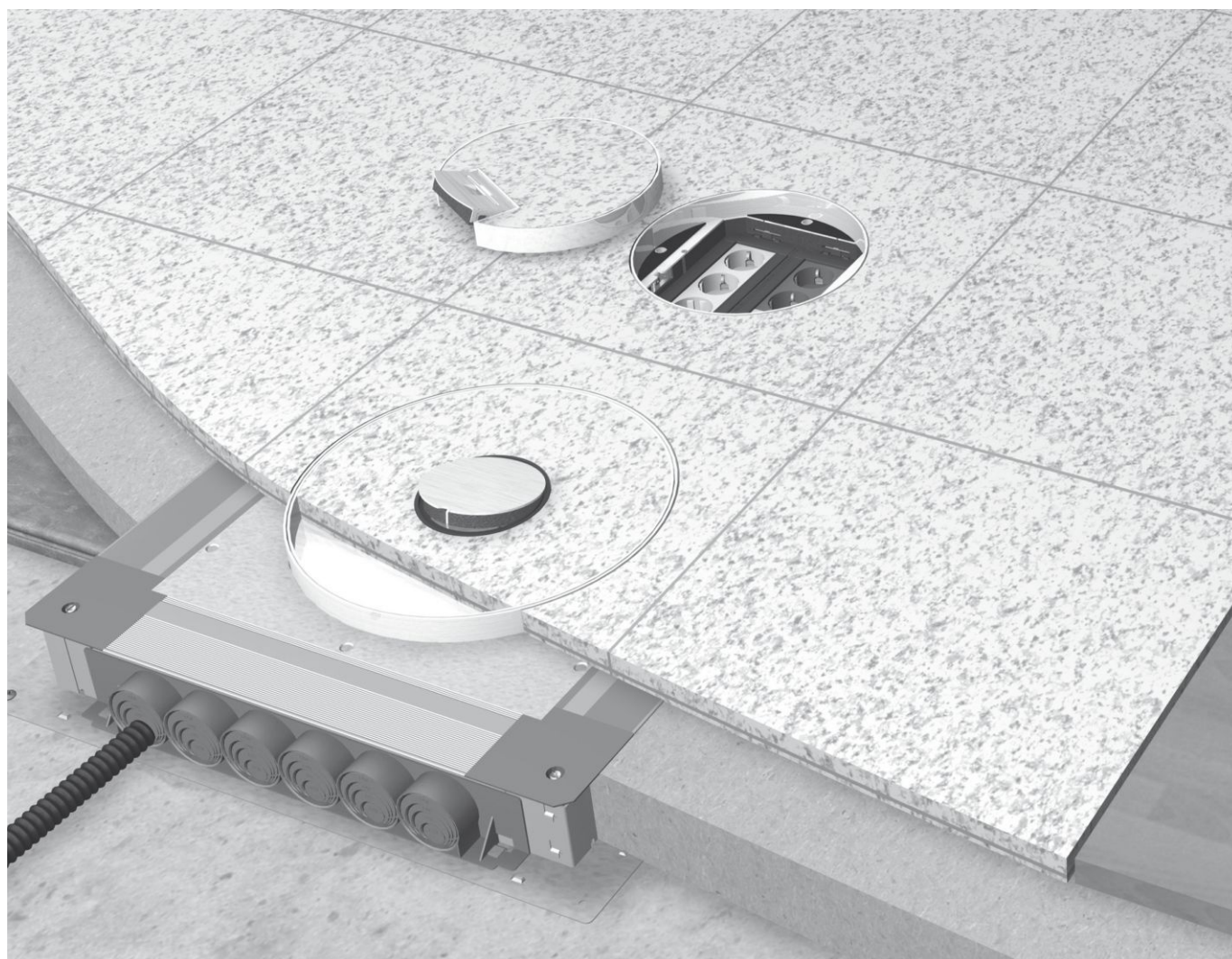
Kojerasiat voi upottaa syvemmälle porrastetun kiinnityskehysten avulla.

Korotuskehys

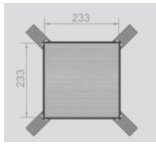
Lisäksi on mahdollista asentaa pikakiinnitteinen korotuskehys.

Tukevarakenteisia

Yksiköille on ominaista kompakti rakenne.

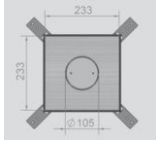


Ruostumattomat teräskasetit, neliömäiset



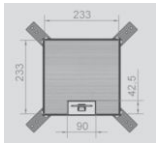
Ruostumaton teräskasetti EKQ1200BL

| Ulkomitta [mm] | Upotusmitta [mm] | Lattiapäällysteen syvennys [mm] |
|----------------|------------------|---------------------------------|
| 243 x 243 | 244 x 244 | 233 x 233 x 23 |



Ruostumaton teräskasetti EKQ1200TM

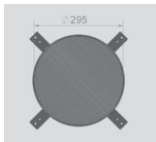
| Ulkomitta [mm] | Upotusmitta [mm] | Lattiapäällysteen syvennys [mm] |
|----------------|------------------|---------------------------------|
| 243 x 243 | 244 x 244 | 233 x 233 x 23 |



Ruostumaton teräskasetti EKQ1200LE

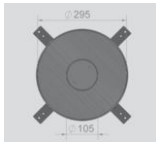
| Ulkomitta [mm] | Upotusmitta [mm] | Lattiapäällysteen syvennys [mm] |
|----------------|------------------|---------------------------------|
| 243 x 243 | 244 x 244 | 233 x 233 x 23 |

Ruostumattomat teräskasetit, pyöreät



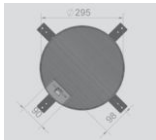
Ruostumaton teräskasetti EKR1200BL

| Ulkomitta [mm] | Upotusmitta [mm] | Lattiapäällysteen syvennys [mm] |
|----------------|------------------|---------------------------------|
| Ø 305 | Ø 306 | Ø 295 x 23 |



Ruostumaton teräskasetti EKR1200TM

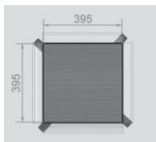
| Ulkomitta [mm] | Upotusmitta [mm] | Lattiapäällysteen syvennys [mm] |
|----------------|------------------|---------------------------------|
| Ø 305 | Ø 306 | Ø 295 x 23 |



Ruostumaton teräskasetti EKR1200LE

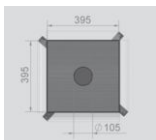
| Ulkomitta [mm] | Upotusmitta [mm] | Lattiapäällysteen syvennys [mm] |
|----------------|------------------|---------------------------------|
| Ø 305 | Ø 306 | Ø 295 x 23 |

Raskasta kuormaa kestävä jaloteräskasetti



Raskasta kuormaa kestävä kasetti EKSQ405BL

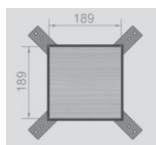
| Ulkomitta [mm] | Upotusmitta [mm] | Lattiapäällysteen syvennys [mm] |
|----------------|------------------|---------------------------------|
| 405 x 405 | 406 x 406 | 395 x 395 x 28 |



Raskasta kuormaa kestävä kasetti EKSQ405TM

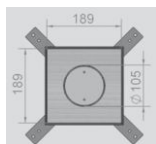
| Ulkomitta [mm] | Upotusmitta [mm] | Lattiapäällysteen syvennys [mm] |
|----------------|------------------|---------------------------------|
| 405 x 405 | 406 x 406 | 395 x 395 x 28 |

Ruostumattomat teräskasetit, neliömäiset



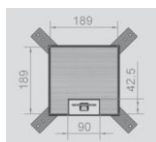
Ruostumaton teräskasetti EKQ0600BL

| Ulkomitta [mm] | Upotusmitta [mm] | Lattiapäällysteen syvennys [mm] |
|----------------|------------------|---------------------------------|
| 199 x 199 | 200 x 200 | 189 x 189 x 23 |



Ruostumaton teräskasetti EKQ0600TM

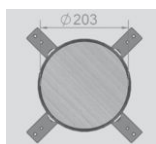
| Ulkomitta [mm] | Upotusmitta [mm] | Lattiapäällysteen syvennys [mm] |
|----------------|------------------|---------------------------------|
| 199 x 199 | 200 x 200 | 189 x 189 x 23 |



Ruostumaton teräskasetti EKQ0600LE

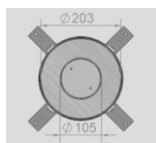
| Ulkomitta [mm] | Upotusmitta [mm] | Lattiapäällysteen syvennys [mm] |
|----------------|------------------|---------------------------------|
| 199 x 199 | 200 x 200 | 189 x 189 x 23 |

Ruostumattomat teräskasetit, pyöreät



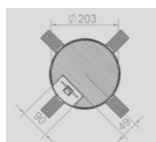
Ruostumaton teräskasetti EKR0600BL

| Ulkomitta [mm] | Upotusmitta [mm] | Lattiapäällysteen syvennys [mm] |
|----------------|------------------|---------------------------------|
| Ø 214 | Ø 215 | Ø 203 x 23 |



Ruostumaton teräskasetti EKR0600TM

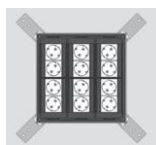
| Ulkomitta [mm] | Upotusmitta [mm] | Lattiapäällysteen syvennys [mm] |
|----------------|------------------|---------------------------------|
| Ø 214 | Ø 215 | Ø 203 x 23 |



Ruostumaton teräskasetti EKR0600LE

| Ulkomitta [mm] | Upotusmitta [mm] | Lattiapäällysteen syvennys [mm] |
|----------------|------------------|---------------------------------|
| Ø 214 | Ø 215 | Ø 203 x 23 |

Ruostumattomat teräskasetit, neliömäiset



Ruostumaton teräskasetti EKV1200

| Pistorasioiden lukumäärä [maks. kpl] | Kojerasioiden määrä |
|-----------------------------------------|-----------------------|
| 12 | 3 x GTVR400 / GBVR400 |



Ruostumaton teräskasetti EKV0600

| Pistorasioiden lukumäärä [maks. kpl] | Kojerasioiden määrä |
|-----------------------------------------|-----------------------|
| 6 | 2 x GTVR300 / GBVR300 |

Ruostumattomat teräskasetit, pyöreät



Ruostumaton teräskasetti EKR1200

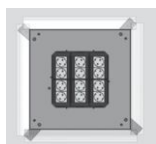
| Pistorasioiden lukumäärä [maks. kpl] | Kojerasioiden määrä |
|-----------------------------------------|-----------------------|
| 12 | 3 x GTVR400 / GBVR400 |



Ruostumaton teräskasetti EKR0600

| Pistorasioiden lukumäärä [maks. kpl] | Kojerasioiden määrä |
|-----------------------------------------|-----------------------|
| 6 | 2 x GTVR300 / GBVR300 |

Raskasta kuormaa kestävä ruostumaton teräskasetti



Raskasta kuormaa kestävä kasetti EKSQ05

| Pistorasioiden lukumäärä [maks. kpl] | Kojerasioiden määrä |
|-----------------------------------------|-----------------------|
| 12 | 3 x GTVR400 / GBVR400 |

Yleistä:

Yhdisteltävissä

Valurasia UDBDQ06 soveltuu lattiarasian VQ06 ja korkeussäätöisen ruostumattoman teräskasetin EKQ06 upotusasennukseen.

Maadoitus

Järjestelmän osat on maadoitettava standardin SFS6000 mukaan.

Noudata antamiamme ohjeita sekä voimassa olevia rakennusmääräyksiä. (esim. lattia-asentaja, pintavalun tekijä).

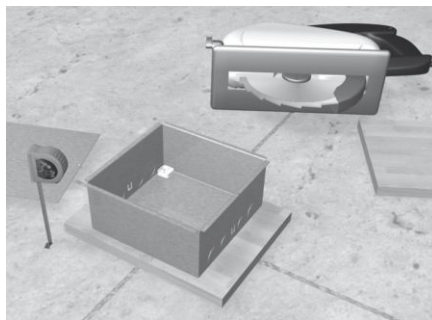


Valurasian kiinnitys pohjalaataan



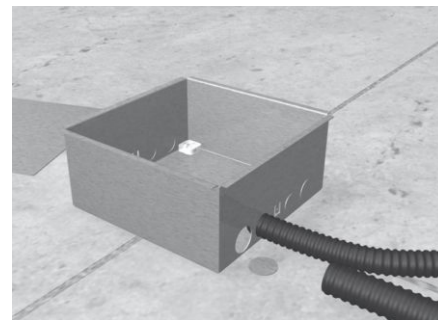
Kiinnitä valurasia kahdella ruuvilla pohjalaataan.

Valurasian vuoraminen tarvittaessa alapuolelta



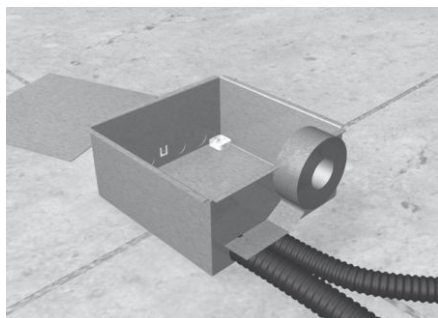
Sijoita valurasian alle tarvittaessa etukäteen sopivan paksuinen vuoraus. Riippuu myöhemmästä pintavalun korkeudesta.

Asennusputkien liittäminen



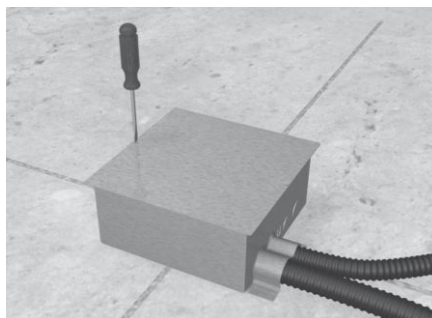
Lävistä tarvittavat perforoidut aukot asennusputkia varten ja vie asennusputki kotelon sisään. Perforoidut aukot sopivat putken koolle M25 tai M20.

Valurasian tiivistäminen



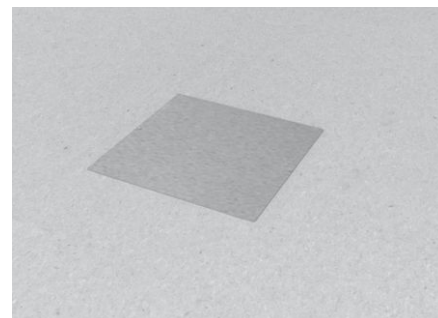
Estä pintavalumassan tunkeutuminen valurasian sisään teipin avulla.

Suojakannen asentaminen



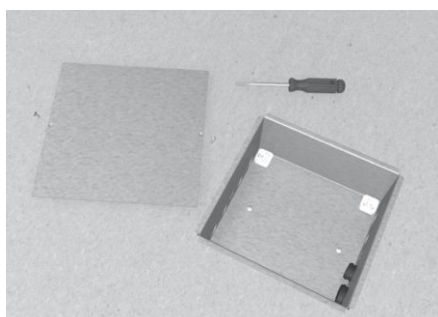
Asenna suojakansi kahdella ruuvilla valurasiaan. Tämä kansi suojaa valurasiaa pintavalun tekemisen aikana.

Pintavalun tekeminen



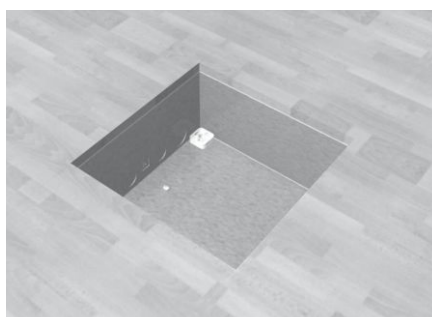
Levitä pintavalu valurasian yläreunan tasalle.

Suojakannen poistaminen



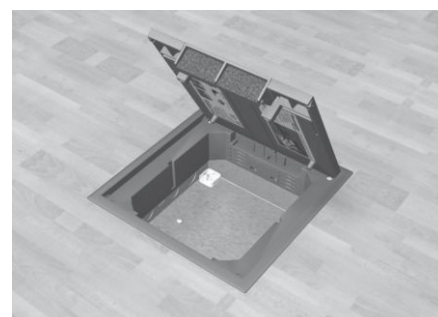
Poista suojakansi sen jälkeen, kun pintavalu on kovettunut täydellisesti.

Lattiapäällysteen asentaminen



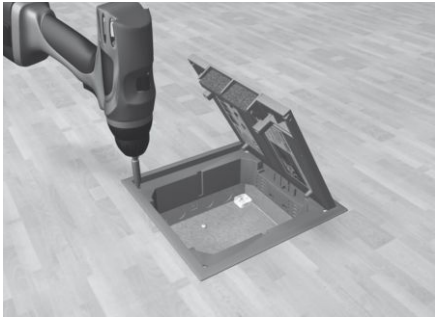
Asenna lattiapäällyste. Jätä 200 x 200 mm asennusaukko avoimeksi.

Lattiarasian VQ06 sijoittaminen paikalleen



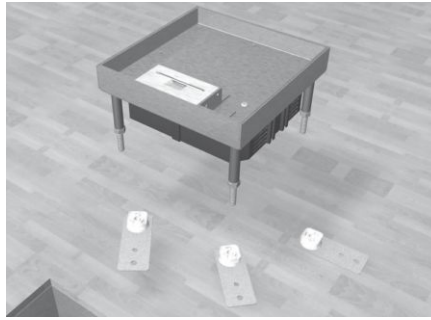
Sijoita lattiarasia VQ06 yläkautta asennusaukkoon.

Lattiarasian VQ06 kiinnittäminen



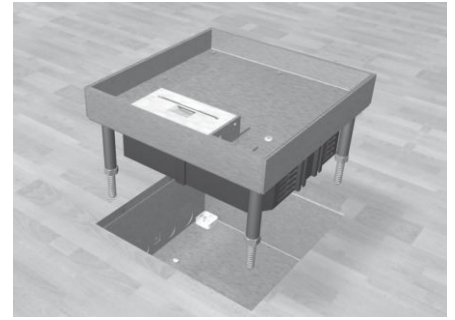
Kiristä lattiarasian neljä kiinnityssarjaa käsikireydelle akkuruuvinvääntimen avulla.

Kasettiin EKQ06 liittyvät valmistelut



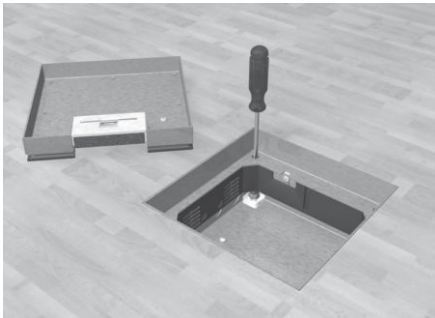
Poista kiinnityskynnet ja vaimennuskappaleet korkeudensäätötapeista.

Kasetin EKQ06 sijoittaminen paikalleen



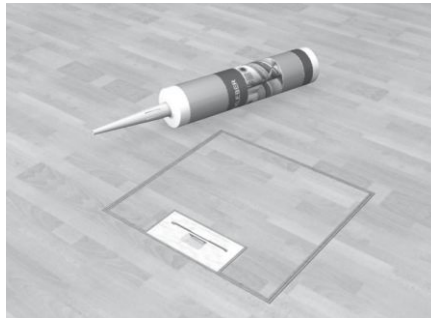
Sijoita kasetti yläkautta asennusaukkoon. Purista korkeudensäätötapit valurasian vaimennuskappaleiden sisään.

Kasetin EKQ06 korkeuden säätäminen



Säädä kasetti sopivalle korkeudelle neljän korkeudensäätötapin avulla. Kasetin kehysten reunan tulee olla valmiin lattian yläreunan tasalla.

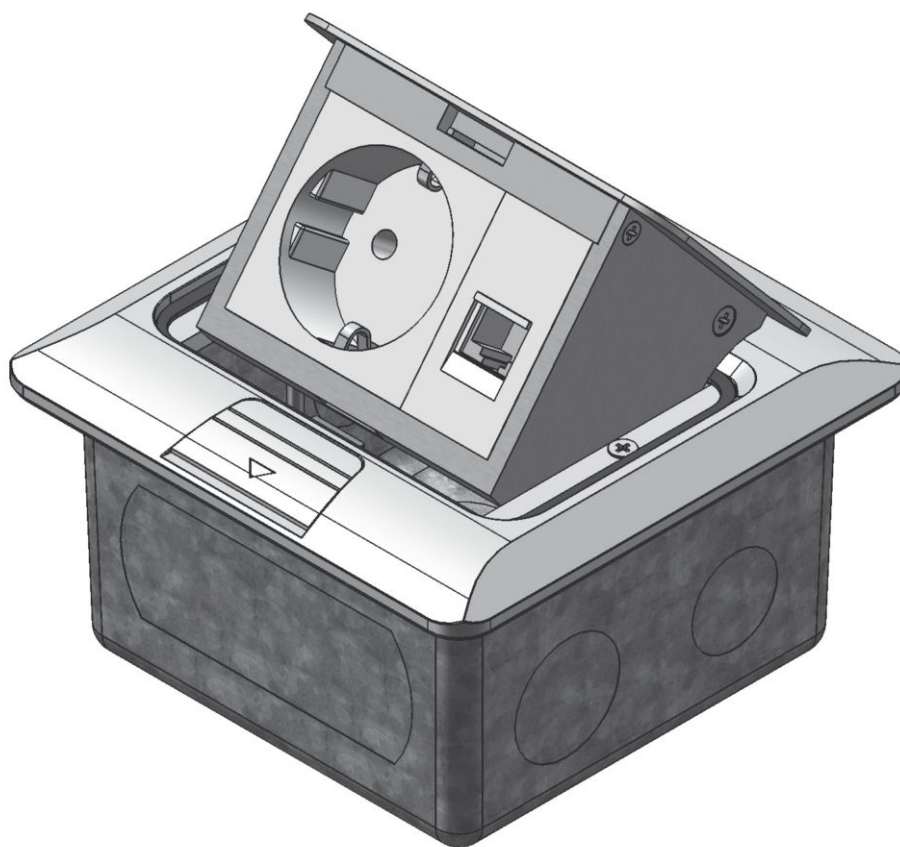
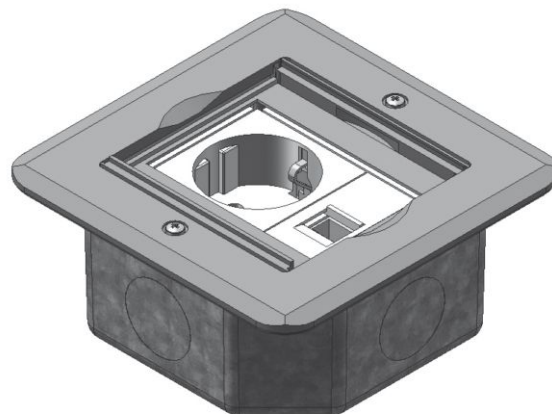
Lattiapäällysteen liimaus



Leikkaa lattiapäällyste sopivaan kokoon ja liimaa se kasetin kanteen.

Yleistä:

Massiivinen ja korkealaatuinen lattiapistorasia hiotusta ja valetusta jaloteräksestä tai pronssista. Kotelointiluokka IP20, kestävä päälleajoa; hillitty ja arvokkaan näköinen. Sopii lattiaan, seinään tai kalusteisiin. Varustettu pistorasialla Rastec 45® ja datamoduulilla RJ45. Valittavissa on kaksi eri versiota. Ensimmäisessä versiossa pistorasian ja datamoduulin voi laskea kokonaan alas. Toisessa versiossa kaksi läppää on mahdollista avata kaapinoven tavoin.

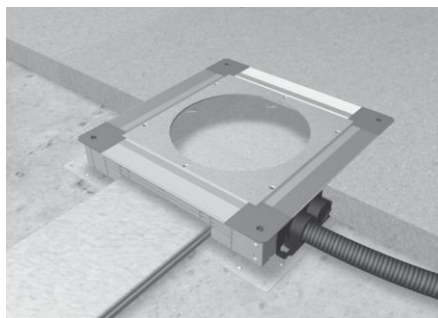


Yleistä:

Seuraava asennusohje koskee lattiarasian VR12 asentamista. Se pätee kuitenkin soveltuvilta osin myös kaikkien muiden lattiarasioiden kohdalla.

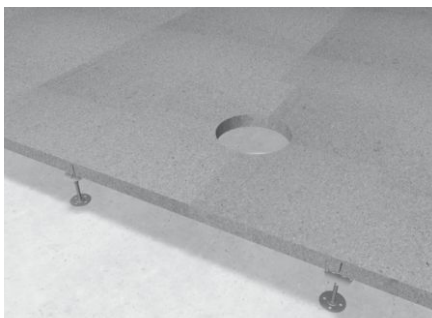


Asennus valu- tai yleisasennusrasiaan



Vaihda pintavalun yhteydessä käytettävän suojakannen tilalle vaadittava aukkokansi UDM3306R12.

Asennus ontelo- tai kaksoislattiaan



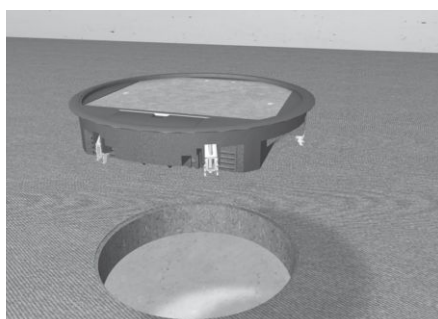
Tee ontelo- tai kaksoislattiaan asennusaukko, jonka halkaisija on 306 mm (toleranssi + 1 mm).

Lattiapäällysteen asennus



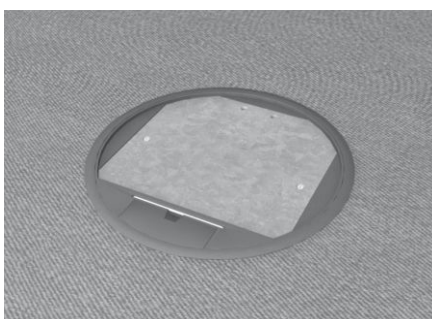
Kovat päällysteet kuten puu, PVC tai laatat on tulee yhdistää lattiarasiaan siten, että tarvittava liikuntasauma on otettu huomioon.

Kiinnityssarjan tarkastus



Sijoita lattiarasia asennusaukon sisään.

Lattiarasian kohdistus



Kohdista lattiarasia tilaolosuhteita vastaavasti. Lämpällisen aukon suunta on otettava tässä yhteydessä huomioon.

Lattiarasian kiinnittäminen



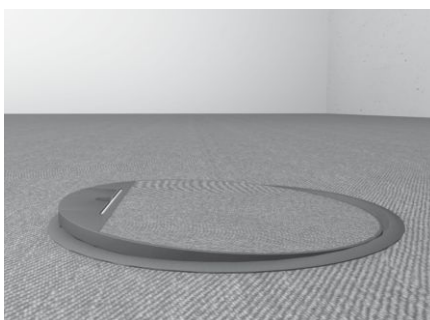
Kiristä kiinnityssarjan sisäpuoliset ruuvit ristikkäin (ristipää PH2).

Lattiapäällysteen liimaus



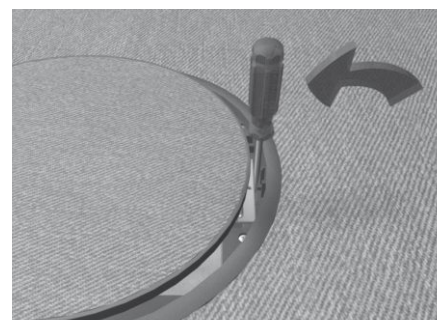
Leikkaa lattiapäällyste tarkasti mitaan ja liimaa se syöttöyksikön kanteen.

Kannen poistaminen valinnaisesti



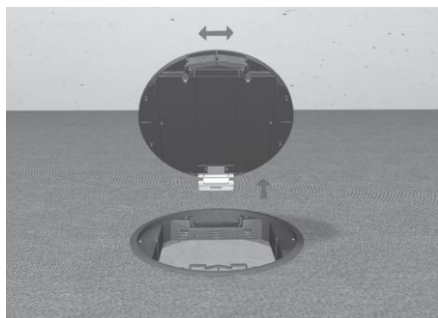
Asennuksen helpottamiseksi kannen voi halutessaan irrottaa kehyksestä. Avaa kansi ja vedä sitä pois päin saranasta. Tämän jälkeen on mahdollista päästä käsiksi kiinnityssarjan ruuveihin ja saranan yhteydessä olevaan pitkittäisreikään.

Lukitustoiminnon vapautus



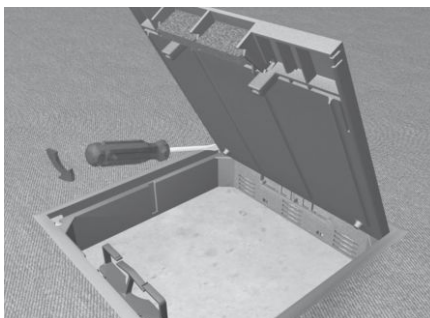
Aseta tasapäinen ruuvitaltta saranan ja lukitusnokan välissä olevan 4 mm reiän viereen. Paina ruuvitaltta ja kallista sitä samanaikaisesti kannen suuntaan, jolloin lukitusnokan lukitus vapautuu.

Kannen poistaminen yläkautta



Kannen poistaminen yläkautta Poista tällöin saranalevy varovasti paikaltaan kallistamalla sitä vuoron perään vasemmalle ja oikealle.

Neliömäisen kannen irrotus



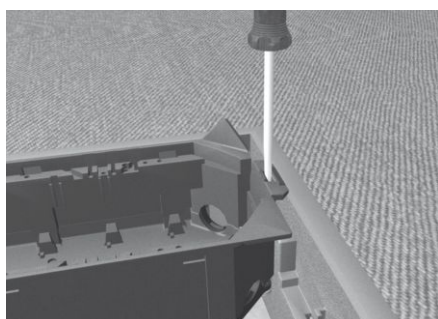
Vapauta neliömäisen kannen tapauksessa kannen lukitusnokka ruuvitaltan ja kiertoliikkeen avulla.

Kojerasian sijoittaminen paikalleen



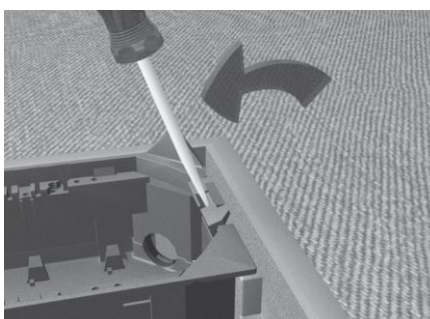
Aseta kojerasian toinen puoli sille tarkoitettuun porrastettuun kiinnityskehykseen. Lukitusnokkien tulee lukittua kummallakin puolella kiinnityskehykseen (kuultavissa).

Ruuvitaltan asemointi



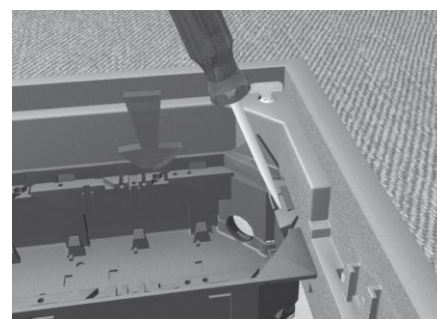
Aseta ruuvitaltta ulokkeen aukkoon. Näin kojerasian uloketta on helpointa liikuttaa.

Ulokkeen kääntäminen sisäänpäin



Käännä kojerasian uloketta ruuvitaltan avulla sisäänpäin.

Kojerasian asemointi



Siirrä kojerasia ruuvitaltan avulla sopivalle korkeudelle.

Kojerasian lukitseminen



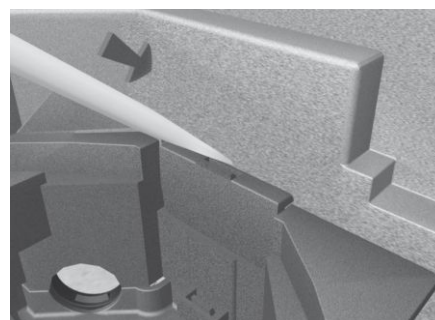
Lukitse kojerasia uloke ruuvitaltan avulla sopivaan lukituskorkeuteen. Lukitusnokan lukittumisen tulee olla kuultavissa.

Vastakkaisen puolen lukitseminen



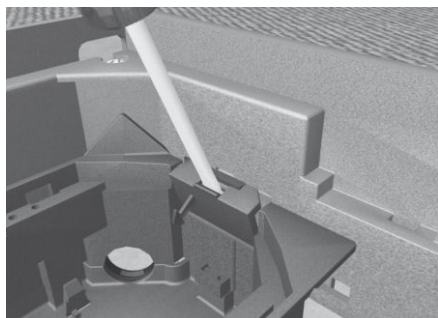
Kojerasia lukitaan vastakkaisella puolella lattiarasiaan samaan tapaan kuin mitä edellisten työvaiheiden kohdalla on kuvattu.

Kojerasian irrottaminen



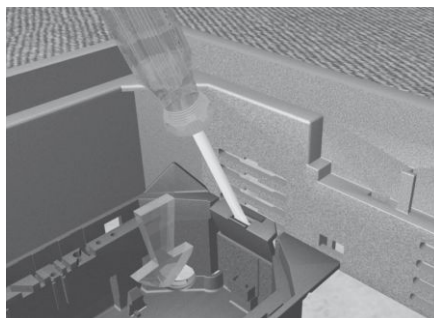
Vie ruuvitaltta viistossa asennossa perforoimien sisään ja irrota kojerasian lukitusnokka kiertoliikkeen avulla lattiarasiasta.

Kojerasian ulokkeen vetäminen ulos



Käännä kojerasian uloke ruuvitaltan avulla sisään ja vedä uloke tämän jälkeen pois lattiarasian perforoinnista.

Kojerasian siirtäminen syvemmälle



Siirrä kojerasia ruuvitaltan avulla sopivalle korkeudelle.

Kojerasian lukitseminen

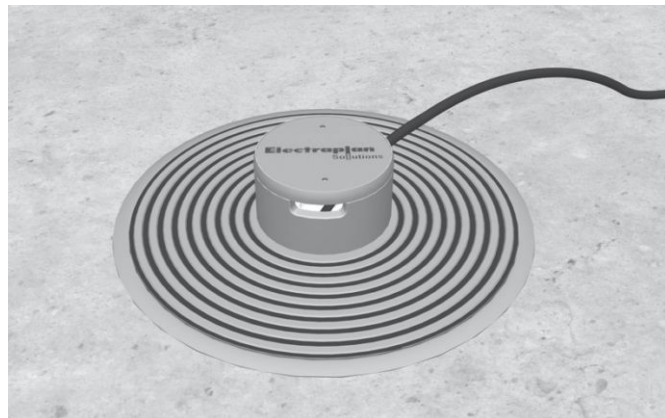


Lukitse kojerasia uloke ruuvitaltan avulla sopivaan lukituskorkeuteen. Lukitusnokan lukittumisen tulee olla kuultavissa.

Yleistä:

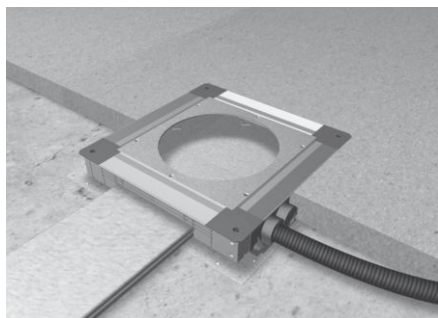
Puhdistus

Kaikki tiivistysalueet on puhdistettava huolellisesti aina ennen kannen sulkemista.



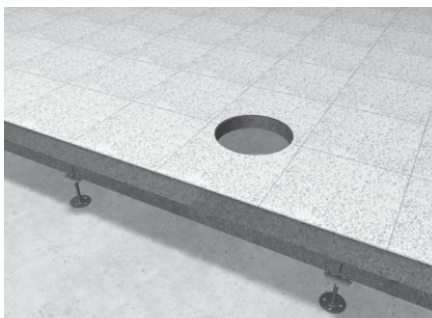
electraplan.VE-EE

Asennus valu- tai yleisasennusrasiaan



Vaihda pintavalun yhteydessä käytettävän suojakannen tilalle vaadittava asennuskansi UDM3306R12.

Asennus ontelo- tai kaksoislattiaan



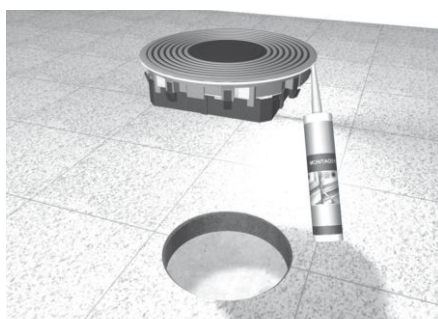
Tee ontelo- tai kaksoislattiaan asennusaukko, jonka halkaisija on 306 mm (toleranssi + 1 mm).

Lattiapäällysteen asennus



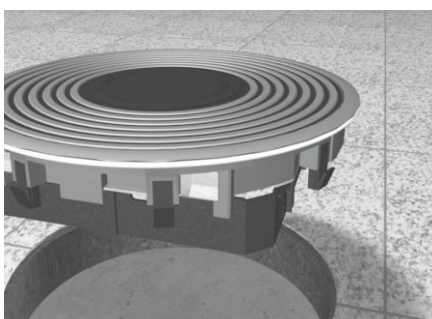
Kovat päällysteet kuten puu, PVC tai laatat tulee yhdistää lattiarasiaan siten, että tarvittava liikuntasauma on otettu huomioon.

Lattiarasian tiivistäminen



Varusta päällystekehysten alempi pinta sopivalla tiivistemateriaalilla.

Kiinnityssarjan tarkastus



Tarkasta kiinnityssarjan etäisyys suhteessa kulloiseenkin lattiarakenteen korkeuteen ja paina lattiarasia asennusaukkoon. Jos yksikköä ei voi painaa kevyesti, avaa kiinnityssarjan ruuveja edelleen, kunnes kiinnityssarja tarttuu alapuolelta kiinni lattialevyyn.

Lattiarasian kohdistus



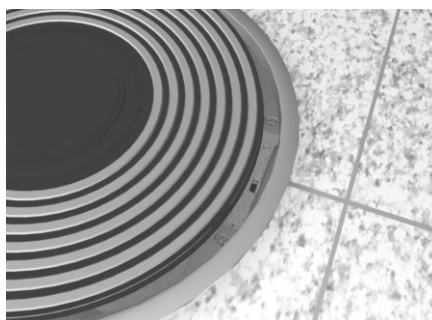
Kohdista lattiarasia tilaolosuhteita vastaavasti. Läpällisen aukon suunta on otettava tässä yhteydessä huomioon.

Lattiarasian kiinnittäminen



Kierrä kiinnityssarjan sisäpuoliset ruuvit kiinni.

Kannen poistaminen valinnaisesti



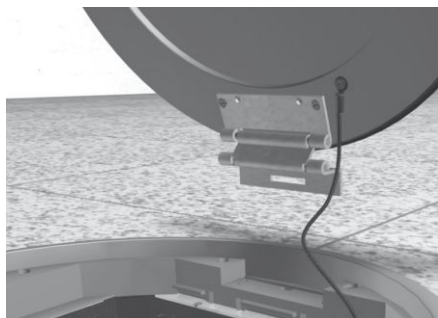
Asennuksen helpottamiseksi kannen voi halutessaan irrottaa kehyksestä. Avaa kansi ja vedä sitä pois päin saranasta. Tämän jälkeen on mahdollista päästä käsiksi kiinnityssarjan ruuveihin ja saranan yhteydessä olevaan pitkittäisreikään.

Lukitustoiminnon vapautus



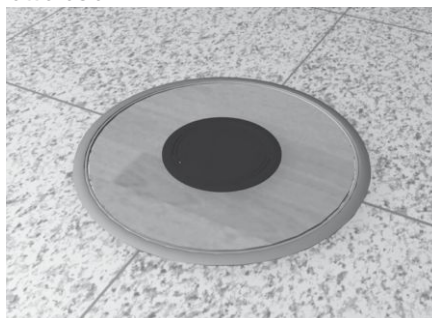
Työnnä ruuvitaltta saranalevyssä olevan pitkittäisreiän läpi siihen saakka, kunnes havaitset vastuksen. Paina ruuvitaltta ja kalista sitä samanaikaisesti kannen suuntaan. Tämä liike vapauttaa lukituksen siten, että vapautuksen yhteydessä on havaittavissa pieni nykäisy.

Kannen poistaminen yläkautta



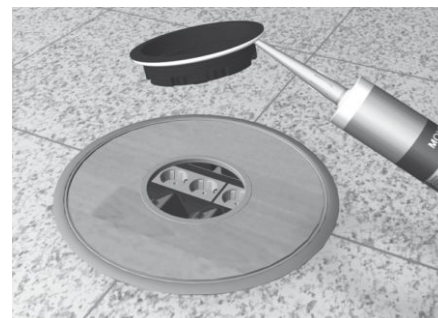
Kannen poistaminen yläkautta Poista tällöin saranalevy varovasti paikaltaan kallistamalla sitä vuoron perään vasemmalle ja oikealle.

Lattiapäällysteellä varustettu lattiarasia



Lattiarasiasta on saatavissa valinnaisena myös malli, johon voi liimata 3 mm paksuisen päällysteen. Tätä varten päällyste on leikattava tarkasti oikeaan mittaan.
Ulko-Ø = 293 mm
Sisä-Ø alumiiniputken tapauksessa = 107,5 mm
Sisä-Ø polyamidiputken tapauksessa = 129,5 mm

Polyamidiputken liimaaminen



Lattiarasiassa VANR1200TU on lattiapäällysteen liimaamisen jälkeen polyamidiputken päällystekehäksen alempi pinta tiivistettävä/liimattava sopivalla tiivistysliimalla.

Polyamidiputken kannen vipuaminen paikaltaan



Työnnä polyamidiputkella varustetun VAN-yksikön tapauksessa ruuvitaltta vuoron perään kahteen tähän tarkoitukseen varattuun aukkoon ja purista kantta ylöspäin vipuliikkeen avulla.

Polyamidiputken keskiosan kääntäminen



Poista kaapelin ulosottoputken keskiosa käsin ja asenna keskiosa 180° käännettynä takaisin paikalleen. Lattiarasian kannen voi nyt avata työntämällä käden aukkoon ja vetämällä kantta ylöspäin.

Polyamidiputken keskiosan kiinnittäminen



Kiinnitä putken keskiosa lattiarasian kanteen kahdella putken kannessa kiinni olevalla ruuvilla. Näin putki on suojattu sivuttaissuuntaisilta voimilta ja pysyy paikallaan.

Kaapelin sisäänvienti



Avaa läppä ja yhdistä kaapeli polyamidiputken aukon kautta pistorasiaan. Kaikki tiivistysalueet on puhdistettava huolellisesti sulkemisen yhteydessä.

Polyamidiputken sulkeminen



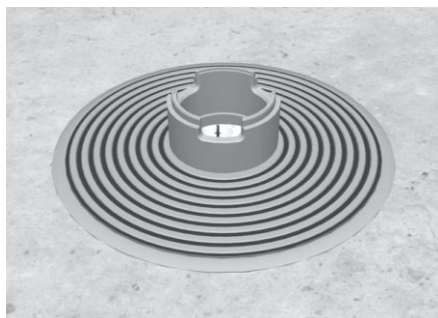
Sulje lattiarasian kansi huolellisesti. Lukitse bajonettikiinnityksellä varustettu putken kansi putken keskiosan päälle ja lukitse kansi. Näin lattiarasia on suojattu 30 mm suihkuavalta vedeltä (standardin DIN VDE 0634 mukaisesti)

Alumiinisen putkenkannen kiertäminen auki



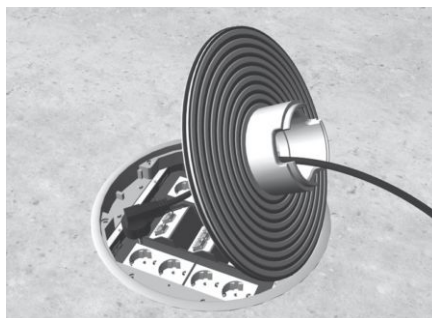
Avaa alumiiniputkella varustetun VAN-yksikön tapauksessa alumiininen putken kansi tappiavaimella TUSS000 ja poista kansi. Lattiarasian kannen voi nyt avata työntämällä käden aukkoon ja vetämällä kantta ylöspäin.

Alumiiniputken kiertäminen paikalleen



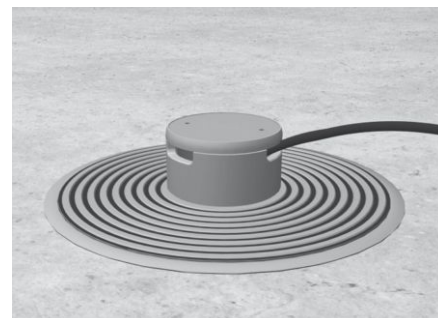
Kierrä alumiiniputki TULAA105 lattiarasian kannen kierteeseen.

Kaapelin sisäänvienti

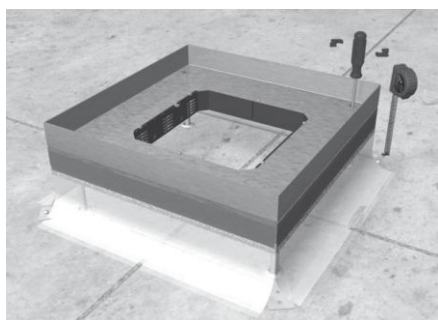


Avaa kansi ja yhdistä kaapeli alumiiniputken aukon kautta pistorasiaan. Kaikki tiivistysalueet on puhdistettava huolellisesti sulkemisen yhteydessä.

Alumiiniputken sulkeminen



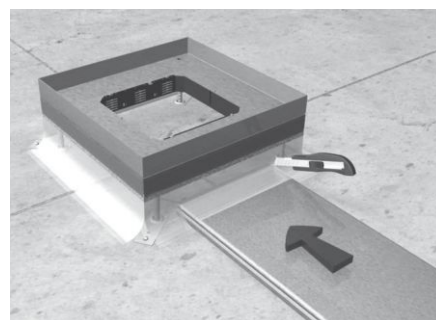
Sulje lattiarasian kansi huolellisesti. Kierrä putken pääterengas kiinni kaapelin ulosotoputkessa olevaan putken kanteen. Näin lattiarasia on suojattu 30 mm suihkuavalta vedeltä (standardin DIN VDE 0634 mukaisesti).

Kasettikehyksen korkeuden säätäminen

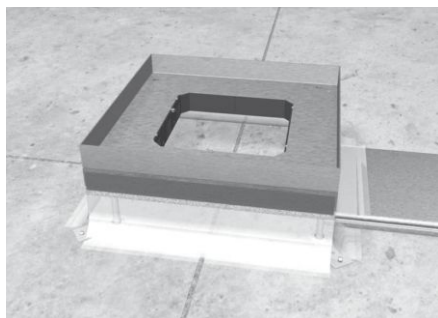
Asennusta varten kulmakehys sijoitetaan yhdessä irrallisen kasettikehyksen kanssa pohjalaatan päälle ja kohdistetaan korkeudensäätötappien avulla sopivaan asennuskorkeuteen.

Kasettikehyksen kiinnittäminen

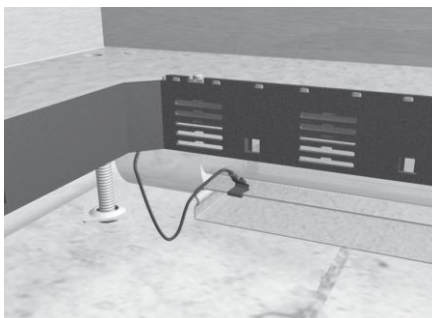
Kiinnityskynnet kiinnitetään pohjalaatan päälle.

Kanavan sisäänvienti

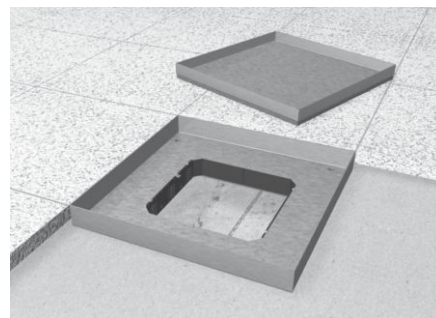
Leikkaa folioverhusta kanavan korkeuden ja leveyden mukaan. Nosta foliokielekettä ja työnnä kanavaa noin 40 mm kasettikehyksen alapuolelle.

Kasettikehyksen tiivistäminen

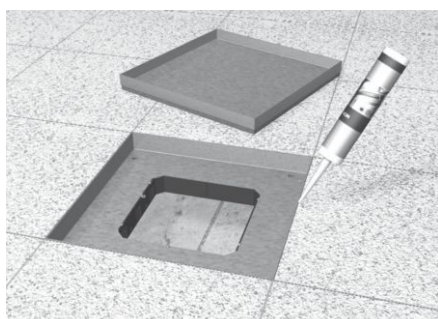
Tiivistä kaikki aukot ja liitäntäkohdat.

Kasettikehyksen maadoittaminen

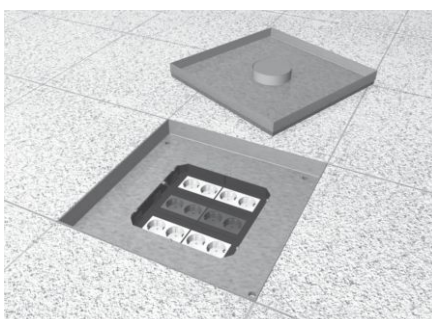
Suojajohtimella varustettu liitosjohto on yhdistettävä rakennuksen maadoitusjärjestelmään.

Pintavalun tekeminen ja lattiapäällysteen asentaminen

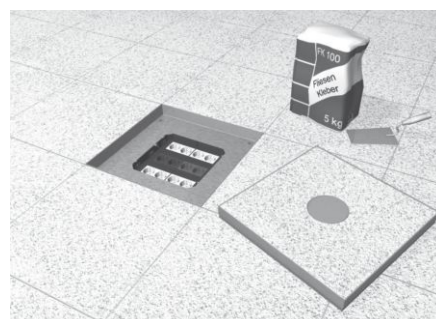
Pintavalu ja lattiapäällyste on yhdistettävä kasetin kehukseen siten, että tarvittavasta liikuntasaumasta on huolehdittu. Puhtaudesta on ehdottomasti huolehdittava kasetin ympäristössä.

Liikuntasauaman tiivistäminen

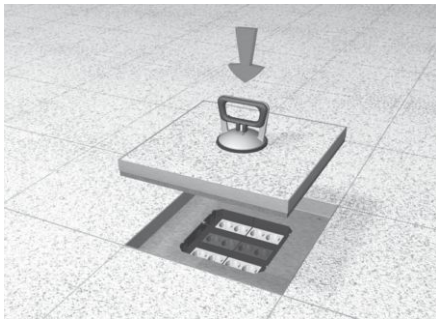
Tiivistä kasetin kehystä ympäröivä liikuntasauama elastisella saumatiivisteellä.

Kasetin varustaminen

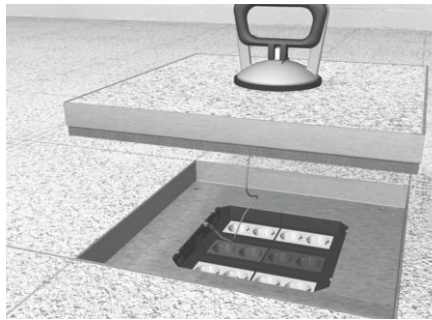
Sijoita sopivilla pistorasioilla tai datatekniikalla varustetut kojerasiat porrastettuun kiinnityskehykseen.

Lattiapäällysteen liimaaminen kasetin kanteen

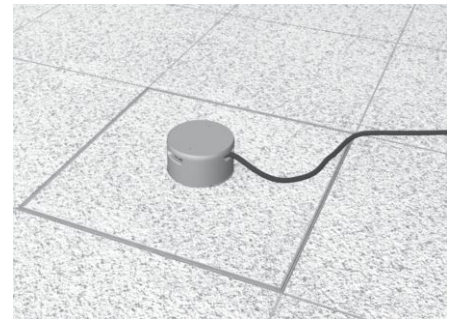
Varusta kasetin kansi lattiapäällysteellä. Varusta, että liima jakautuu tasaisesti ja että päällyste on tiiviisti kasetin kantta vasten. Muutoin päällyste saattaa rikkoutua.

Kasetin kannen sijoittaminen paikalleen

Kun pintavalu ja lattiapäällyste ovat kovettuneet riittävästi, sijoita kasetin kansi imunostimen (esim. BKZSH30) avulla kasetin kehikseen.

Kasetin kannen maadoittaminen

Yhdistä kasetin kansi suojajohtimella varustetun liitosjohdon avulla kasetin kehikseen.

Putkella varustettu kasetin kansi

Jos kaapelit on tarkoitus viedä kasetin ulkopuolelle, putkenasennussarjalla varustetun kasetin päälle on mahdollista asentaa alumiiniputki TULAA105.

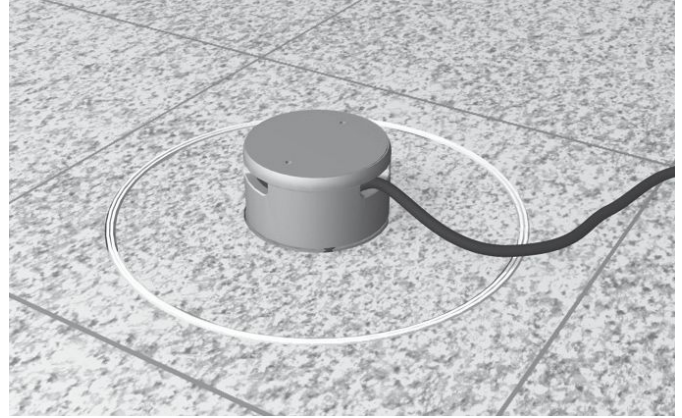
Kestää suurta kuormitusta

Raskasta kuormitusta kestävä kasetti kestää tukevan rakenteensa ansiosta enimmillään 20.000 newtonin kuormia.

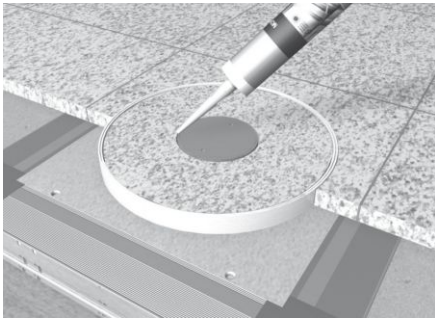
Yleistä:

Näkyvät pinnat on syytä suojata vaurioilta rakennustöiden aikana.

Asennusohje koskee kaikkia kaapelin ulosottoputkella varustettuja upotettavia yksiköitä. Näitä ovat esim. ruostumattomat teräskasetit, raskasta kuormitusta kestävät kasetit samoin kuin vaikkapa lattiarasia VANR12.

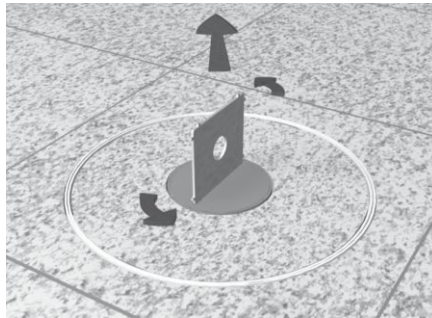


Tiivistäminen kosteudelta



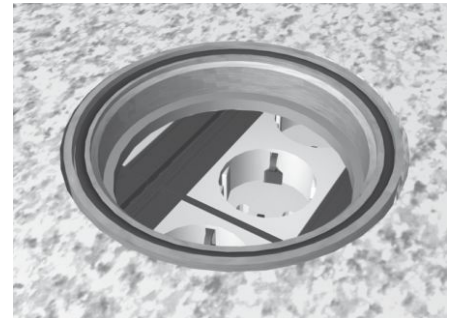
Lattiapäällysteen tulee olla kasetin kannen yläreunan tai ulkoreunan tasalla. Asiakkaan on huolehdittava siitä, että lattiapäällysteen ja putkenasennussarjan välisestä saumasta ei pääse tunkeutumaan kosteutta.

Putken kannen avaaminen



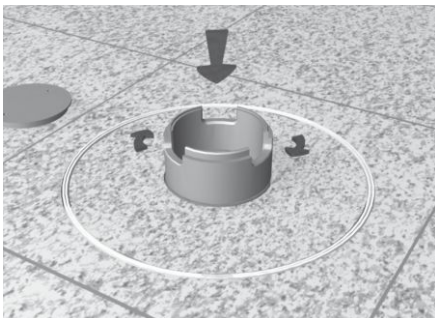
Avaa putkenasennussarjan kansi tappiavaimella TUSS000 (tilattava erikseen).

Kumitiivisteen tarkastus



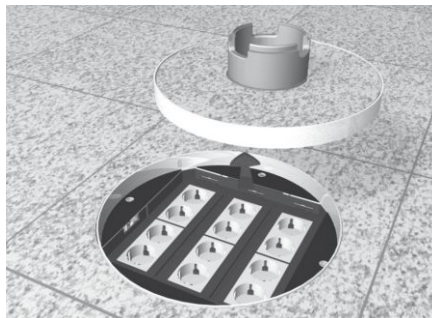
Varmista putken kannen irrottamisen jälkeen, että kumitiiviste on paikallaan putkenasennussarjassa ja että tiiviste ei ole jäänyt virheellisesti kiinni putken kanteen. Kumitiiviste on syytä rasvata säännöllisesti vaseliinilla.

Kaapelin ulosottoputken kiertäminen paikalleen



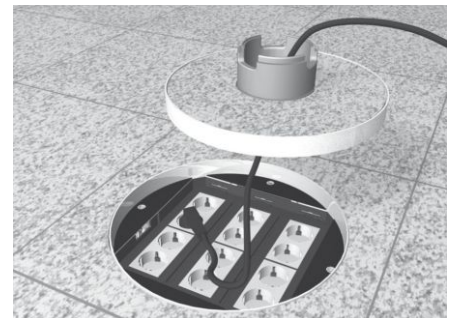
Kierrä kaapelin ulosottoputki käsin putkenasennussarjan päälle.

Kasetin kannen poistaminen



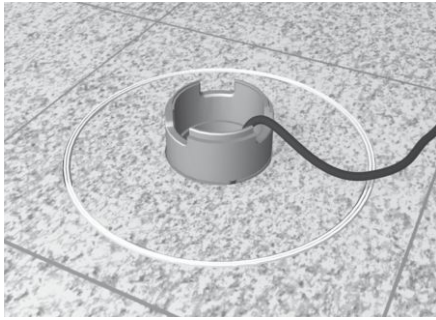
Poista kasetin kansi yläkautta.

Liitoskaapeliä vienti sisään



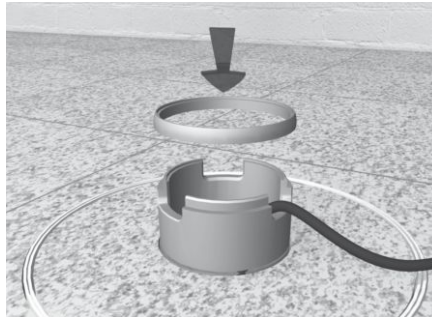
Vie liitoskaapeli yläkautta kaapelin ulosottoputken läpi ja yhdistä se pistorasiaan.

Kasetin kannen sulkeminen



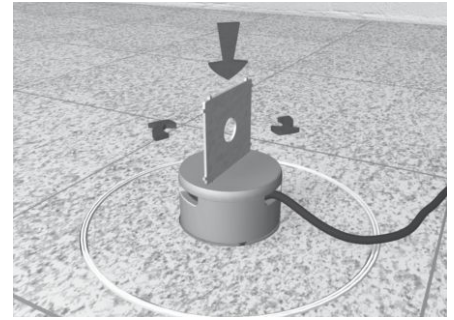
Sijoita kasetin kansi takaisin paikalleen ja sijoita kaapeli johonkin kolmesta kaapelin ulosottoputken aukoista.

Putken pääterengas sijoittaminen paikalleen



Sijoita putken pääterengas yläkautta kaapelin ulosottoputken päälle.

Kaapelin ulosottoputken sulkeminen



Kierrä putken kansi tappiavaimella TUSS000 (tilattava erikseen) kaapelin ulosottoputkeen.

Kestää suurta kuormitusta



Tukevarakenteinen alumiinista valmistettu kaapelin ulosottoputki kestää suurta kuormitusta. Tässä yhteydessä on kuitenkin otettava huomioon myös kasetin ja yleis-asennusrasian kuormitustiedot.