

VÄLI- JA PISTOKANTARELEET

Moduulireleet

- Ohjattavien piirien erotukseen tai kuormituksen parantamiseksi
- Koskettimien suojaus tariffiohjauksilta, boilerien kytkennältä, elektronisilta lamputta
- Tilanilmaisu värillisellä LEDillä

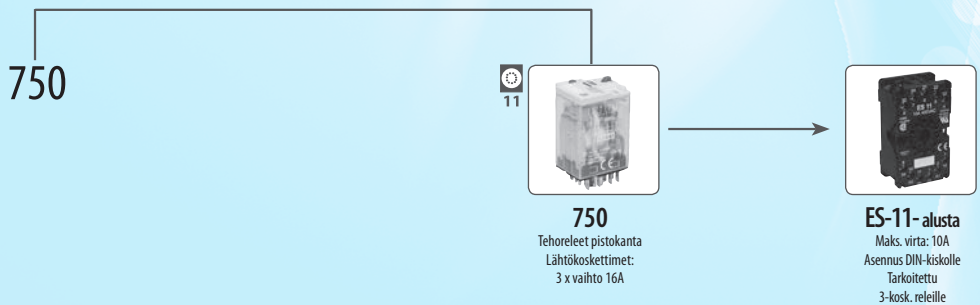
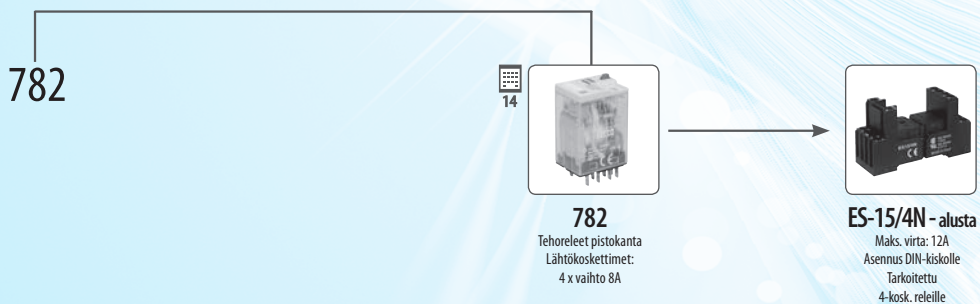


Pistokantareleet

- Pitkäikäiset ja nopeasti vaihdettavat teollisuusreleet
- Mekaaninen kytkentä ja LED-merkkivalo



VÄLI- JA PISTOKANTARELEET



Tyyppi	Rakenne	Kelajännite	Lähtökosketin	Muut ominaisuudet			Kuvaus	Sivu luettelossa
				LED-merkkivalo	RC-yksikkö	Rinnaikkaisdiodi		
VS116K	1M-DIN	AC 230 ja AC/DC 24 V	1x16 A vaihto/ SPDT	●	●	●	erotusreleenä (4kV), suora kytkentä laiteille 4000VA asti (esim. lämmittimet), selkeä tilanilmaisu, äänetön	26
VS116U	1M-DIN	AC/DC 12..240 V	1x16 A vaihto/ SPDT	●	●	●	kuten VS116K, mutta monijännitekelalla	26
VS308K	1M-DIN	AC 230 ja AC/DC 24 V	3x8 A vaihto/ 3PDT	●	●	●	koskettimien lisäykseen, 3v vaihtokosketinta, koko vain 1 moduuli, selkeä tilanilmaisu, äänetön	26
VS308U	1M-DIN	AC/DC 12..240 V	3x8 A vaihto/ 3PDT	●	●	●	kuten VS308K mutta monijännitekelalla	26
VS316/24	1M-DIN	AC/DC 24 V	3x16 A vaihto/ 3PDT	●	●	●	koskettimien lisäykseen, 3 vaihtokosketinta, suuremmille tehoille, koko vain 1 moduuli, selkeä tilanilmaisu, äänetön	26
VS316/230	1M-DIN	AC 230 V	3x16 A vaihto/ 3PDT	●	●	●	kuten VS316/24 mutta 230V AC	26
782	PISTOKANTA	AC 6-230 V, DC 6-110 V	4x8 A vaihto/ 4PDT	●			Kompakti pienikokoinen rele 14-pin alustaan, perusversio varustettu LED-merkkivalolla, sulku- ja testivivulla, kultapinnoitetut koskettimet	26
750	PISTOKANTA	AC 6-230 V, DC 6-110V	3x16 A vaihto/ 3PDT	●			kuten 782 mutta 11-pin pyöreä alusta, 3x vaihtokosketin 16A/250V	26



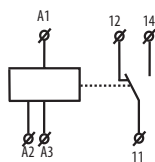
Snro
katso s. xx

- Releen avulla voidaan lisätä ohjauskoskettimien kuormitettavuutta tai lisätä koskettimien määrää
- Lähtökosketin: VS116K, VS116U: 1x vaihto 16 A
VS308K, VS308U: 3x vaihto 8 A
VS316/24, VS316/230: 3x vaihto 16 A – mahdollisuus liittää 3-vaihepiireihin
- Lähdön tilanilmaisu kirkkaalla LEDillä
- LED-merkivalon väri valittavissa: punainen, vihreä, keltainen, sininen ja valkoinen LED*
- Sisäänrakennettu diodi ei haluttujen piikkien suodatuksen relekeräkiä avattaessa ja RC-piiri häiriöitä vastaan
- 1 moduuli, DIN-kiskoasennus

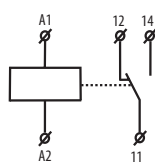
Tekniset tiedot	VS116K	VS116U	VS308K	VS308U	VS316/24	VS316/230
Syöttöliittimet:	A1 - A2					
Ohjaujännite:	AC 230 V/50-60 Hz	AC/DC 12-240 V/ 50-60 Hz	AC 230 V/ 50-60 Hz	AC/DC 12-240 V/ 50-60 Hz	AC/DC 24 V/ 50-60 Hz	AC 230 V/ 50-60 Hz
Tehonkulutus:	AC maks. 7.5 VA/ 1W	AC 0.7 - 3 VA/ DC 0.5 - 1.7 W	AC maks. 10.3 VA/ 1.1 W	AC 0.7 - 3 VA/ DC 0.5 - 1.7 W	1.6 VA/ 1.2 W	2.5 VA
Syöttöliittimet:	A1-A3	x	A1-A3		x	
Ohjaujännite:	AC/DC 24 V (50-60 Hz)	x	AC/DC 24 V (50-60 Hz)		x	
Tehonkulutus:	AC 1 VA/ DC 1W	x	AC 1 VA/ DC 1W		x	
Toleranssi ohjaujännitteelle:	-15%; +10%					
Lähtö						
Koskettimien määrä:	1 x vaihto (AgSnO ₂)		3x vaihto (AgNi/hopeaseos)		3 x vaihto (AgSnO ₂)	
Nimellisvirta:	16 A/ AC1		8 A/ AC1		16A/ AC1	
Katkaisukyky:	4000VA/ AC1, 384W/ DC		2000VA/ AC1, 192W/ DC		4000VA/ AC1, 384W/ DC	
Sysäysvirta:	30 A/ <3s		10 A/ <3s		30 A/ <3s	
Kytentäjäjännite:	250 V AC1/ 24 V DC					
Min. katkaisukyky:	500 mW					
Lähdön tilanilmaisu:	kirkas LED					
Mekaaninen ikä:					1x10 ⁷	
Sähköinen ikä (AC1):					1x10 ⁵	
Aika kytkentöjen välillä:	min. 2s				20 ms	
Muut tiedot						
Käyttölämpötila:	-20 °C...+55 °C (-4 °F...131 °F)					
Varastointilämpötila:	-30 °C...+70 °C (-22 °F...158 °F)					
Sähköinen kesto:	4 kV (syöttö-lähtö)					
Käyttöasento:	kaikki					
Asennustapa:	DIN-kisko EN 60715					
Tiiveysluokka:	IP 40 etupinta					
Ylijänniteluokka:	III.					
Likaantumisaste:	2					
Maks. poikkipinta (mm ²):	maks.1x 2.5 tai 2x1.5 maks. 1x2.5					
Mitat:	90 x 17.6 x 64 mm (3.5" x 0.7" x 2.5")					
Paino:	54 g (1.9 oz.)	58 g (2.05 oz.)	52 g (1.83 oz.)	83g (2.9 oz.)	90 g (3.17 oz.)	92 g (3.25 oz.)
Standardit:	EN 61810-1, EN 61010-1					

Symboli

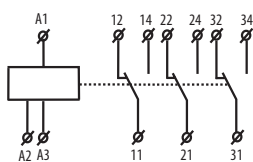
VS116K



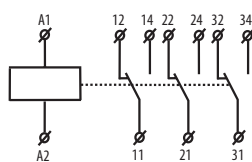
VS116U



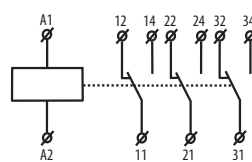
VS308K



VS308U



VS316/24, VS316/230



Huomio:

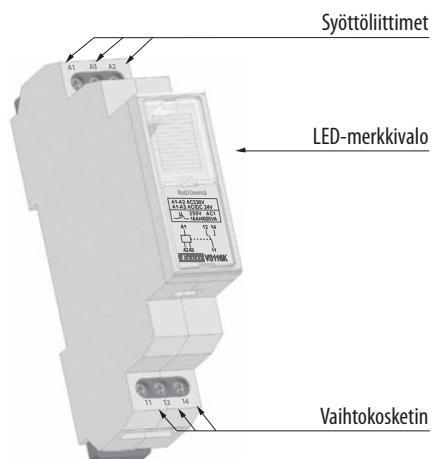
Maks. aika koskettimen tilan vaihtumisella on 10ms.

VS316/24 ja VS316/230 mahdollistavat eri vaiheiden kytkennän tai 3-vaihejännitteet.

* mahdollisuus valita sininen, valkoinen ja keltainen LED välireleissä minimiilmausmäärän ollessa 100 kpl.

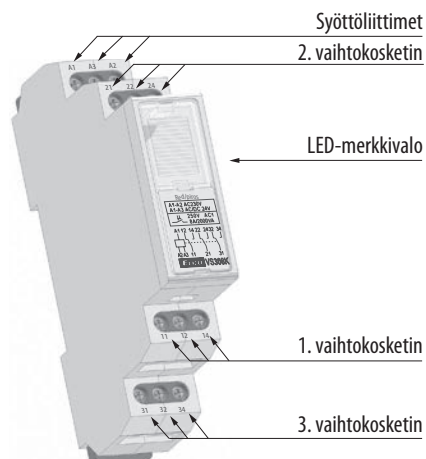
Kuvaus

VS116K, VS116U



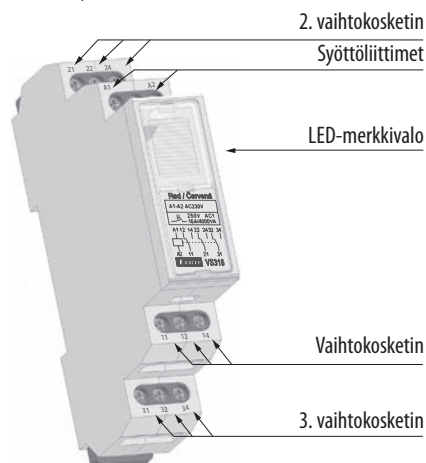
liitin A3 vain releelle VS116K

VS308K, VS308U



liitin A3 vain releelle VS308K

VS316/24, VS316/230



Sähkönumerot

VS116U /red 27 071 00
 VS116U /green 27 071 53
 VS116U /yellow
 VS116U /white
 VS116U /blue
 VS116K /red 27 071 54
 VS116K /green 27 071 55
 VS116K /yellow 27 071 56
 VS116K /white 27 071 57
 VS116K /blue 27 071 58

VS308U /red 27 071 01
 VS308U /green 27 071
 VS308U /yellow
 VS308U /white
 VS308U / blue
 VS308K /red 27 071 60
 VS308K /green 27 071 61
 VS308K /yellow 27 071 62
 VS308K /white 27 071 63
 VS308K /blue 27 071 64

VS316 /230 red 27 071 65
 VS316 /230 green 27 071 66
 VS316 /230 yellow 27 071 67
 VS316 /230 white 27 071 03
 VS316 /230 blue 27 071 68
 VS316 /24 red 27 071 69
 VS316 /24 green 27 071 70
 VS316 /24 yellow 27 071 71
 VS316 /24 white 27 071 02
 VS316 /24 blue 27 071 72

11



14



- Käytetään välireleenä suurempien kuormien kytkentään
- Ohjataan valaistuksen, merkinantoa, varaajia, lämmittimiä jne.
- Tuotteissa vakiona tilanilmaisu mekaanisesti ja LEDillä, cadmium-vapaat kullatut koskettimet ja ohjausvipu
- Laatuhyväksynnät ja sertifiointi ECU, VDE, UL ja muita testilaboratorioita
- 750 - 3x vaihtokosketin 16 A
- 782 - 4x vaihtokosketin 8 A
- Releiden kanssa käytettävät pistokanta-alustat kts. s. XXX

Tekniset tiedot	750	782
Koskettimet		
Koskettimien määrä:	3	4
Koskettimien materiaali:	AgSnO ₂ + 0.25 µm Au	AgSnO ₂ + 0.25 µm Au
Nimellisjännite:	AC 277 V (50 - 60 Hz) / DC 28 V	AC 277 V (50 - 60 Hz) / DC 28 V
Nimellisvirta:	16 A	8 A
Sysäysvirta:	24 A	22.5 A
Kytkeäntähti (AC1):	4430 VA	2216 VA
Kytkeäntähti (AC15):	1500 VA	1500 VA
Minimi kytkeäntähti/jännite	100 mA / DC 5 V	
Kela		
Nimellisjännite (DC):	6, 12, 24, 48, 110 V	6, 12, 24, 48, 110 V
Nimellisjännite (AC, 50-60Hz):	6, 12, 24, 120, 230 V	6, 12, 24, 120, 230 V
Tehonkulutus (AC/DC):	2 - 3.55 VA / 1.4 W	1.2 VA / 0.9 W
Toleranssi ohjausejännitteelle:	-20 / +10 %	-20 / +10 %
Erotustiedot		
Erotusluokka:	B (130°C / 266 °F)	B (130°C / 266 °F)
Nimelliserotusjännite (AC):	2500 V	1500 V
Sähköinen vahvuus (AC)		
Kela-kosketin:	2500 V	1500 V
Kosketin-kosketin:	1500 V	1000 V
Eristysvastus 500 V DC:	10 ⁷ Ω	10 ⁷ Ω
Etäisyys kosketin-kela		
Nimelliskuormalla:	4.32 mm (0.17")	4.57 mm (0.18")
Ilman kuormaa:	5.84 mm (0.23")	4.57 mm (0.18")
Yleistiedot		
Mekaaninen ikä:	5x10 ⁶	1x10 ⁷
Sähköinen ikä (AC1):	2x10 ⁵	2x10 ⁵
Maks. kytkeäntähti		
Nimelliskuormalla:	360 jaksoa/tunti	360 jaksoa/tunti
Ilman kuormaa:	1800 jaksoa/tunti	1800 jaksoa/tunti
Reletoiminnan/kosk.pal. kesto:	maks. 25 ms	maks. 25 ms
Käyttölämpötila:	-40...+65 °C (-40 °F...149 °F) (AC)	-40...+65 °C (-40 °F...149 °F)
Varastointilämpötila:	-40...+85 °C (-40 °F...185 °F)	-40...+85 °C (-40 °F...185 °F)
Tiiveysluokka:	IP 40	IP 40
Heilahduksen kestoisuus:	20 g (0.71 oz.)	20 g (0.71 oz.)
Tärinänkestoisuus (10-55 Hz):	5 g (0.18 oz.)	5 g (0.18 oz.)
Mitat:	35.4x34.9x57.9 mm (1.39" x 1.37" x 2.28")	27.9x21.8x40.9 mm (1.1" x 0.86" x 1.61")
Paino:	88 g (3.1 oz.)	30 g (1.06 oz.)
Standardit:	EN 60947-4-1, EN 60947-5-1	EN 61810-1, EN 60255-1-00, EN 61810-7

Kelätiedot sarja 750

Tyyppi	Jännite [V]	Resistanssi [Ω]
AC-jännite		
750XCXM4L-6A	AC 6	4.2
750XCXM4L-12A	AC 12	18
750XCXM4L-24A	AC 24	72
750XCXM4L-120A	AC 120	1700
750XCXM4L-230A	AC 230	7200
DC-jännite		
750XCXM4L-6D	DC 6	32
750XCXM4L-12D	DC 12	120
750XCXM4L-24D	DC 24	470
750XCXM4L-48D	DC 48	1800
750XCXM4L-110D	DC 110	10000

Kelätiedot sarja 782

Tyyppi	Jännite [V]	Resistanssi [Ω]
AC-jännite		
782XCXM4L-6A	AC 6	9.6
782XCXM4L-12A	AC 12	46
782XCXM4L-24A	AC 24	180
782XCXM4L-120A	AC 120	4430
782XCXM4L-230A	AC 230	15000
DC-jännite		
782XCXM4L-6D	DC 6	40
782XCXM4L-12D	DC 12	160
782XCXM4L-24D	DC 24	650
782XCXM4L-48D	DC 48	2600
782XCXM4L-110D	DC 110	11000

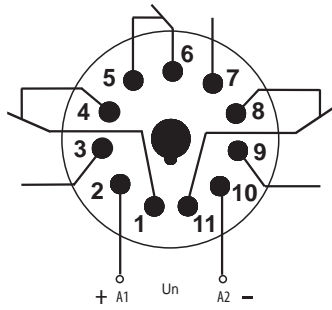
Sähkönumerot

782XCXM4L-6D	27 071 73	750XCXM4L-6D	27 071 83
782XCXM4L-12D	27 071 74	750XCXM4L-12D	27 071 84
782XCXM4L-24D	27 071 75	750XCXM4L-24D	27 071 85
782XCXM4L-48D	27 071 76	750XCXM4L-48D	27 071 86
782XCXM4L-110D	27 071 77	750XCXM4L-110D	27 071 87
782XCXM4L-6A	27 071 78	750XCXM4L-6A	27 071 88
782XCXM4L-12A	27 071 79	750XCXM4L-12A	27 071 89
782XCXM4L-24A	27 071 80	750XCXM4L-24A	27 071 90
782XCXM4L-48A		750XCXM4L-120A	27 071 91
782XCXM4L-120A	27 071 81	750XCXM4L-230A	27 071 92
782XCXM4L-230A	27 071 82		

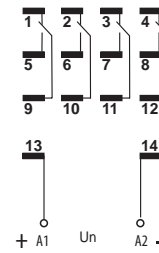
Pistokantareleet

Liitäntä

Releet runko 750



Releet runko 782



Pistokanta-alusta ES-11 releille 750

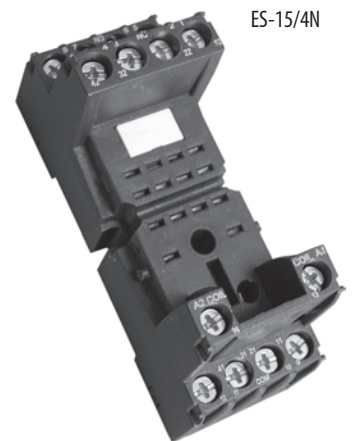
Maks. virta: 10 A
Paino: 60 g
DIN-kiskoasennus
3-koskettimisille releille



ES-11

Pistokanta-alusta ES-15/4N releille 782

Maks. virta: 12 A
Paino: 59 g
DIN-kiskoasennus
4-koskettimisille releille



ES-15/4N

Lisätarvikkeet alustalle ES-11/releille 750

Merkintäkyltti - **T**
Kiinnityspanta releille 750: 16-1351

Lisätarvikkeet alustalle ES-15/4N / releille 782

Merkintäkyltti - **T**
Kiinnityspanta releille 785:16-7855C

Alustaan voidaan lisätä LED-moduuli, suojadiodi ja RC-yksikkö.

Sähkönumerot

ES15/4N	27 071 95
ES11	27 071 94
ES8	27 071 93
16-1351	
16-1351	